

**Zveřejňované údaje  
a výsledky pojišťovny  
k 30. 6. 2012  
dle vyhlášky č. 434/2009 Sb.**

## OBSAH

<b>1) ÚDAJE O SLAVIA POJIŠŤOVNA A.S. ....</b>	<b>3</b>
<b>2) ÚDAJE O SLOŽENÍ AKCIONÁŘŮ .....</b>	<b>11</b>
a) Právnícké osoby s kvalifikovanou účastí: .....	11
<b>3) ÚDAJE O STRUKTUŘE SKUPINY, JEJÍŽ JE SLAVIA POJIŠŤOVNA A.S. SOUČÁSTÍ .....</b>	<b>11</b>
a) Informace o osobách, které jsou ve vztahu k tuzemské pojišťovně nebo tuzemské zajišťovně ovládajícími osobami, popřípadě většinovým společníkem .....	11
b) Informace o osobách, které jsou ve vztahu k Slavia pojišťovně a.s. ovládanými osobami, popřípadě v nichž je Slavia pojišťovna a.s. většinovým společníkem .....	11
c) Grafické znázornění skupiny .....	12
d) Slavia pojišťovna a.s. nepodléhá povinnosti udržovat upravenou míru solventnosti. ....	13
<b>4) ÚDAJE O ČINNOSTI SLAVIA POJIŠŤOVNY A.S. VČETNĚ FINANČNÍCH UKAZATELŮ .....</b>	<b>13</b>
a) Předmět podnikání (činnosti) zapsaný v obchodním rejstříku .....	13
b) Přehled činností skutečně vykonávaných .....	13
c) Přehled činností, jejichž vykonávání nebo poskytování bylo Českou národní bankou omezeno nebo pozastaveno .....	13
d) Rozvaha Slavia pojišťovny a.s. k 30. 6. 2012 .....	14
e) Výkaz zisku a ztráty Slavia pojišťovny a.s. k 30. 6. 2012 .....	16
f) Reálné a jmenovité hodnoty derivátů .....	17
g) Poměrové ukazatele Slavia pojišťovny a.s. ....	17



Společnost Slavia pojišťovna a.s. tímto uveřejňuje následující údaje o sobě, o složení akcionářů, o skupině, jejíž je součástí, a o své činnosti, včetně finančních ukazatelů, ve smyslu příslušných ustanovení zákona č. 277/2009 Sb. o pojišťovnictví, ve znění pozdějších předpisů a vyhlášky České národní banky č. 434/2009 Sb., kterou se provádějí některá ustanovení zákona o pojišťovnictví, ve znění pozdějších předpisů.

Údaje, s výjimkou údajů o míře solventnosti, jsou uveřejňovány podle stavu k 30. 6. 2012. Údaje o míře solventnosti jsou uveřejňovány podle stavu k 30. 6. 2012.

## 1) ÚDAJE O SLAVIA POJIŠŤOVNA A.S.

- i. **Obchodní firma:** Slavia pojišťovna a.s.  
**Právní forma:** Akciová společnost  
**Adresa sídla:** Revoluční 1/655, 110 00 Praha 1  
**Identifikační číslo:** 60197501  
**Zápis v obchodním rejstříku:** V obchodním rejstříku vedeném Městským soudem v Praze, oddíl B, vložka 2591
- ii. **Datum zápisu do obchodního rejstříku:** 1. června 1994  
**Datum zápisu poslední změny:** 22. 7. 2011  
**Účel poslední změny:** Zvolení Ing. Radka Žďáreckého, MBA do funkce předsedy představenstva na další funkční období
- iii. **Výše základního kapitálu zapsaného v obchodním rejstříku:** 275.000.000,-- Kč
- iv. **Výše splaceného základního kapitálu:** 275.000.000,-- Kč
- v. **Druh, forma, podoba a počet emitovaných akcií s uvedením jejich jmenovité hodnoty:** 550 ks akcií na majitele v zaknihované podobě ve jmenovité hodnotě jedné akcie 500.000,-- Kč.
- vi. **Údaje o nabytí vlastních akcií a zatímních listů a jiných účastnických cenných papírů s uvedením druhu, formy, podoby a počtu:** Společnost nenabyla žádné vlastní akcie, zatímní listy nebo jiné účastnické cenné papíry.
- vii. **Údaje o zvýšení základního kapitálu v roce 2011:** Dne 22. 6. 2011 valná hromada společnosti Slavia pojišťovna a.s. rozhodla o zvýšení základního kapitálu na částku 275.000.000,- Kč. Zvýšení základního kapitálu bylo zapsáno do obchodního rejstříku ke dni 4. 7. 2011.

## viii. Organizační schéma Slavia pojišťovny a.s.:

Počet organizačních složek: 1  
 Počet zaměstnanců (přečtený stav): 107





**ix. Údaje o členech dozorčího orgánu a představenstva Slavia pojišťovny a.s. k 30. 6. 2012:**

- Údaje o členech představenstva Slavia pojišťovny a.s.:

**Jméno:** Ing. Radek Žďárecký, MBAFunkce: Předseda představenstva a generální ředitel  
Den vzniku členství v představenstvu: 29. 6. 2011**Dosavadní zkušenosti a kvalifikační předpoklady pro výkon funkce:**

Vystudoval VŠDS v Žilině a postgraduální manažerské studium na VÚT Brno. Své vzdělání později završil získáním titulu MBA na Prague International Business School při VŠE Praha. Na manažerských pozicích v Top managementu působil od roku 1995 a to ve společnostech Lybar, a. s., Jitona, a. s. Od roku 1999 zastával pozici generálního ředitele ve společnostech Jitona, a. s. a Česká zbrojovka, a. s. V dubnu 2006 nastoupil do společnosti Pojišťovna Slavia a. s. na pozici generálního ředitele.

Členství v orgánech jiných právnických osob:

Název subjektu:	Biz Data, a.s.
Angažmá:	Statutární orgán - člen představenstva
Název subjektu:	Temira s.r.o
Angažmá:	Statutární orgán - jednatel

**Jméno:** JUDr. Ivana Zórklerová  
Funkce: Člen představenstva  
Den vzniku členství v představenstvu: 30.8.2010**Dosavadní zkušenosti a kvalifikační předpoklady pro výkon funkce:**

Vystudovala Právnickou fakultu Univerzity Karlovy v Praze, obor právo (1984). V letech 1989 až 2002 pracovala jako právnická v České pojišťovně a.s., v letech 2003 až 2007 zastávala pozici vedoucí právní a likvidační divize v makléřské společnosti RESPECT Insurance Brokers a.s. Od roku 2007 pracuje jako právnická ve společnosti Slavia pojišťovna a.s., kde působila v r. 2007 jako členka dozorčí rady a od srpna 2010 je členem představenstva.

**Jméno:** Ing. Petr Pořízek  
**Funkce:** Člen představenstva  
**Den vzniku členství v představenstvu :** 29.4.2011

**Dosavadní zkušenosti a kvalifikační předpoklady pro výkon funkce:**

**Vzdělání:**  
1980 – 1984 VŠE Praha, ekonomika zahraničního obchodu

**Profesní praxe:**  
- 2005 – 2012 SPGroup a.s. – finanční ředitel  
- 2001 - 2003 ČSKD-INTRANS a.s. – finanční ředitel, člen představenstva (2002-2003)  
- 1996 - 2000 EDIT holding a.s. – generální ředitel (1996-1998), finanční ředitel (1999-2000), člen představenstva (1996-2000)  
- 1994 – 1995 EDIT, spol. s r.o. – finanční ředitel (1994), generální ředitel (1995)  
- 1990 – 1994 STAVIS spol. s r. o. Praha – hlavní ekonom  
- 1984 – 1990 DAK Slušovice – referent zahraničního obchodu, ekonom

**Členství v orgánech jiných právnických osob:**

<b>Název subjektu:</b>	Podnikatelská Komunální a.s.
<b>Angažmá:</b>	Dozorčí rada - člen dozorčí rady
<b>Název subjektu:</b>	Obchodní tiskárny, akciová společnost
<b>Angažmá:</b>	Dozorčí rada - předseda dozorčí rady
<b>Název subjektu:</b>	BIZ DATA a.s.
<b>Angažmá:</b>	Dozorčí rada - člen dozorčí rady
<b>Název subjektu:</b>	Reprezentativní organizace zaměstnavatelů, a.s.
<b>Angažmá:</b>	Dozorčí rada - člen dozorčí rady
<b>Název subjektu:</b>	PVA a.s.
<b>Angažmá:</b>	Dozorčí rada - člen dozorčí rady
<b>Název subjektu:</b>	Total Brokers a.s.
<b>Angažmá:</b>	Dozorčí rada - předseda dozorčí rady
<b>Název subjektu:</b>	AAA Realitní fond, a.s.
<b>Angažmá:</b>	Dozorčí rada - předseda dozorčí rady
<b>Název subjektu:</b>	Total Brokers Partners a.s.
<b>Angažmá:</b>	Dozorčí rada - předseda dozorčí rady
<b>Název subjektu:</b>	PVA EXPO, a.s.
<b>Angažmá:</b>	Dozorčí rada - člen dozorčí rady
<b>Název subjektu:</b>	SPGroup a.s.
<b>Angažmá:</b>	Dozorčí rada - předseda dozorčí rady
<b>Název subjektu:</b>	TIVERTON a.s.
<b>Angažmá:</b>	Dozorčí rada - předseda dozorčí rady
<b>Název subjektu:</b>	Reprezentativní organizace odborových organizací skupiny SPG, a.s.
<b>Angažmá:</b>	Dozorčí rada - člen dozorčí rady
<b>Název subjektu:</b>	Elektroporcelán Louny a.s.
<b>Angažmá:</b>	Dozorčí rada - člen dozorčí rady



**Jméno:** Mgr. Milan Kolanda  
**Funkce:** Místopředseda představenstva  
**Den vzniku členství v představenstvu:** 29.4.2011

**Dosavadní zkušenosti a kvalifikační předpoklady pro výkon funkce:**

Vystudoval Právnickou fakultu Univerzity Karlovy v Praze, obor právo (1997). V letech 1997 až 2001 pracoval jako právník společnosti Bankovní holding a.s., v letech 2001 až 2004 pracoval jako právník specialista v odboru restrukturalizace České konsolidační agentury (dříve Konsolidační banka Praha s.p.ú.). Od roku 2005 pracuje v rámci finanční skupiny (holdingu) SPGroup na pozici vedoucího právního odboru. Od dubna 2006 působí jako člen a místopředseda představenstva Slavia pojišťovna a.s.

Členství v orgánech jiných právnických osob:

<b>Název subjektu:</b>	Podnikatelská Komunální a.s.
<b>Angažmá:</b>	Statutární orgán - člen představenstva
<b>Název subjektu:</b>	SPGroup a.s.
<b>Angažmá:</b>	Dozorčí rada - člen dozorčí rady
<b>Název subjektu:</b>	Prague Project Developers a.s.
<b>Angažmá:</b>	Dozorčí rada - člen dozorčí rady
<b>Název subjektu:</b>	Reprezentativní organizace zaměstnavatelů, a.s.
<b>Angažmá:</b>	Dozorčí rada - předseda dozorčí rady
<b>Název subjektu:</b>	Prague Property Leader a.s.
<b>Angažmá:</b>	Dozorčí rada - člen
<b>Název subjektu:</b>	Reprezentativní organizace odborových organizací skupiny SPG, a.s.
<b>Angažmá:</b>	Dozorčí rada - předseda dozorčí rady
<b>Název subjektu:</b>	Prague Project Development a.s.
<b>Angažmá:</b>	Dozorčí rada - člen dozorčí rady
<b>Název subjektu:</b>	GREENVALE a.s.
<b>Angažmá:</b>	Dozorčí rada - člen
<b>Název subjektu:</b>	PVA a.s.
<b>Angažmá:</b>	Dozorčí rada - člen dozorčí rady
<b>Název subjektu:</b>	TotalBrokers a.s.
<b>Angažmá:</b>	Dozorčí rada - člen dozorčí rady
<b>Název subjektu:</b>	AAA Realitní fond, a.s.
<b>Angažmá:</b>	Dozorčí rada - člen dozorčí rady
<b>Název subjektu:</b>	ABF, a.s.
<b>Angažmá:</b>	Dozorčí rada - předseda dozorčí rady
<b>Název subjektu:</b>	Lázně Praha, a.s.
<b>Angažmá:</b>	Dozorčí rada - člen dozorčí rady
<b>Název subjektu:</b>	Brown Hill, a.s.
<b>Angažmá:</b>	Dozorčí rada - člen dozorčí rady

<i>Název subjektu:</i>	Black Hill, a.s.
<i>Angažmá:</i>	Dozorčí rada - člen dozorčí rady
<i>Název subjektu:</i>	TotalBrokersPartners a.s.
<i>Angažmá:</i>	Dozorčí rada - člen dozorčí rady
<i>Název subjektu:</i>	Burzovní společnost pro kapitálový trh, a.s.
<i>Angažmá:</i>	Dozorčí rada - předseda dozorčí rady
<i>Název subjektu:</i>	AAA BYTY.CZ akciová společnost
<i>Angažmá:</i>	Dozorčí rada - předseda dozorčí rady
<i>Název subjektu:</i>	TIVERTON a.s.
<i>Angažmá:</i>	Dozorčí rada - člen dozorčí rady
<i>Název subjektu:</i>	Capital Management Company, a.s.
<i>Angažmá:</i>	Dozorčí rada - člen dozorčí rady
<i>Název subjektu:</i>	FILIP Media, a.s.
<i>Angažmá:</i>	Dozorčí rada - člen dozorčí rady
<i>Název subjektu:</i>	Pro4Promotion s.r.o.
<i>Angažmá:</i>	jednatel
<i>Název subjektu:</i>	Společenství vlastníků jednotek domu Na Hutích čp, 1519
<i>Angažmá:</i>	Předseda výboru
<i>Název subjektu:</i>	PVA Expo, a.s.
<i>Angažmá:</i>	Dozorčí rada - předseda dozorčí rady

**Jméno:** Ing. Bohumil Vrhel  
**Funkce:** Člen představenstva  
**Den vzniku členství v představenstvu:** 7.4.2009

**Dosavadní zkušenosti a kvalifikační předpoklady pro výkon funkce:**

Vystudoval fakultu stojní ČVUT (1973), následně Postgraduální studium v oboru průmyslových robotů na ČVUT (1981) a managorská studia (Stockholm 1992). Působil dosud v následujících funkcích:

- Ředitel správy majetkových účastí SPGroup a.s. Praha (od 2007 dosud)
- Generální ředitel Jitka a.s. Jindřichův Hradec (2005)
- Výkonný ředitel Bombardiere Transportation a.s. Česká Lípa (2004-2005)
- Generální ředitel Metalprogres Strakonice s. r.o. (1997-2004)
- PA Consulting Prague (1995-1997)
- Generální ředitel JIPO PORSCHE (1992-1995)
- Generální ředitel Jihostroj a.s. Velešín (1991-1992)
- Technický ředitel Jihostroj a.s. Velešín (1989-1991)
- Vedoucí VVZ Roboty ČZ Strakonice (1973-1989)

Členství v orgánech jiných právnických osob:

<i>Název subjektu:</i>	AAAINDUSTRY, akciová společnost
<i>Angažmá:</i>	Statutární orgán – člen představenstva
<i>Název subjektu:</i>	FILIP Media, a.s.
<i>Angažmá:</i>	Statutární orgán – člen představenstva
<i>Název subjektu:</i>	Total Brokers a.s.
<i>Angažmá:</i>	Statutární orgán – člen představenstva



<i>Název subjektu:</i>	ABF a.s.
<i>Angažmá:</i>	Člen představenstva a člen dozorčí rady
<i>Název subjektu:</i>	Blueberry Hill a.s.
<i>Angažmá:</i>	Dozorčí rada - člen dozorčí rady
<i>Název subjektu:</i>	Redvale a.s.
<i>Angažmá:</i>	Místopředseda představenstva
<i>Název subjektu:</i>	OTK GROUP, a.s.
<i>Angažmá:</i>	Dozorčí rada - člen dozorčí rady
<i>Název subjektu:</i>	Elektroporcelán Louny a.s.
<i>Angažmá:</i>	Statutární orgán – člen představenstva
<i>Název subjektu:</i>	Obchodní tiskárny, akciová společnost
<i>Angažmá:</i>	Statutární orgán – člen představenstva
<i>Název subjektu:</i>	Obchodní tiskárny Hořovice, a.s.
<i>Angažmá:</i>	Statutární orgán – člen představenstva
<i>Název subjektu:</i>	Slavia Pojišťovna, a.s.
<i>Angažmá:</i>	Statutární orgán – člen představenstva
<i>Název subjektu:</i>	SPGroup a.s.
<i>Angažmá:</i>	Dozorčí rada - člen dozorčí rady
<i>Název subjektu:</i>	Capital Management Company, a.s.
<i>Angažmá:</i>	Předseda dozorčí rady
<i>Název subjektu:</i>	AAA Průmyslový fond a.s.
<i>Angažmá:</i>	Dozorčí rada - člen dozorčí rady
<i>Název subjektu:</i>	PVA a.s.
<i>Angažmá:</i>	Dozorčí rada - člen dozorčí rady
<i>Název subjektu:</i>	Prague Property Leader a.s.
<i>Angažmá:</i>	Dozorčí rada - člen dozorčí rady
<i>Název subjektu:</i>	Prague Project Developers a.s.
<i>Angažmá:</i>	Dozorčí rada - člen dozorčí rady
<i>Název subjektu:</i>	Stone Hill a.s.
<i>Angažmá:</i>	Dozorčí rada - člen dozorčí rady
<i>Název subjektu:</i>	Prague Construction a.s.
<i>Angažmá:</i>	Dozorčí rada - člen dozorčí rady
<i>Název subjektu:</i>	Newvale a.s.
<i>Angažmá:</i>	Dozorčí rada - člen dozorčí rady
<i>Název subjektu:</i>	New Property Management a.s.
<i>Angažmá:</i>	Dozorčí rada - člen dozorčí rady
<i>Název subjektu:</i>	Total Brokers Partners a.s.
<i>Angažmá:</i>	Statutární orgán – člen představenstva

- Údaje o členech dozorčí rady Slavia pojišťovny a.s.:

**Jméno:** Ing. Jan Vlachý, Ph.D.  
**Funkce:** Předseda dozorčí rady  
**Den vzniku členství v dozorčí radě :** 10.12.2007

**Dosavadní zkušenosti a kvalifikační předpoklady pro výkon funkce:**

Absolvoval obor ekonomika a řízení na ČVUT v Praze (1990) a získal titul Ph.D. na podnikohospodářské fakultě VŠE v Praze (2009). V letech 1991-2001 zastával vedoucí pozice v Citibank, ČMZRB, Patria Finance a Raiffeisenbank, od té doby je samostatně výdělečně činný. V rámci poradenské činnosti se věnuje především problematice finančního řízení a řízení rizik, vedle toho přednáší na VŠ a publikuje. V minulosti byl mimo jiné členem orgánů společností Patria Finance, Patria Asset Management, Raiffeisenbank a Česká podnikatelská pojišťovna a členem legislativní komise Burzy cenných papírů. V současnosti je též členem revizní komise České společnosti ekonomické.

**Jméno:** Ing. Jaromír Prokop, MBA  
**Funkce:** Člen dozorčí rady  
**Den vzniku členství v dozorčí radě:** 4.5.2009

**Dosavadní zkušenosti a kvalifikační předpoklady pro výkon funkce:**

Vystudoval ekonomický obor na Vysoké škole zemědělské (1994), absolvoval studium MBA Sheffield Hallam University na Českém vysokém učení technickém v Praze (2000). V letech 2000 až 2003 pracoval jako projektový manažer ve společnosti MAI Insurance Brokers, v letech 2003 až 2006 pracoval jako vedoucí referátu v České pojišťovně. Od roku 2006 pracuje v rámci finanční skupiny SPGroup, od roku 2008 je členem vedení Slavia pojišťovny.

Členství v orgánech jiných právnických osob:

<b>Název subjektu:</b>	Biz Data, a.s.
<b>Angažmá:</b>	Dozorčí rada - člen dozorčí rady

**Jméno:** Ing. Aleš Klíč  
**Funkce:** Člen dozorčí rady  
**Den vzniku členství v dozorčí radě:** 4. listopadu 2011

**Dosavadní zkušenosti a kvalifikační předpoklady pro výkon funkce:**

Vystudoval ekonomicko-správní fakultu University Pardubice (1998). V letech 1998 až 2000 pracoval jako analytik obchodu a trhu, poté jako marketingový manažer a marketingový ředitel v Komerční bance, a.s. Následně do roku 2004 působil v komunikační agentuře Dimar, s.r.o jako ředitel společnosti a v letech 2004 až 2006 byl ředitelem úseku společnosti Plzeňské městské dopravní podniky, a.s. Od roku 2006 pracuje v rámci finanční skupiny SPGroup. a.s. jako ředitel reklamní agentury FILIP Media, a.s.

Členství v orgánech jiných právnických osob:

<b>Název subjektu:</b>	FILIP Media, a.s.
<b>Angažmá:</b>	Představenstvo – místopředseda představenstva



## 2) ÚDAJE O SLOŽENÍ AKCIONÁŘŮ

### a) Právnícké osoby s kvalifikovanou účastí:

Obchodní firma nebo název:	Capital Management Company, a.s.
Právní forma:	Akciová společnost
Adresa sídla:	Masarykovo náměstí 28, Praha 1
Výše podílu na hlasovacích právech:	74,4 %

Obchodní firma nebo název:	SPGroup a.s.
Právní forma:	Akciová společnost
Adresa sídla:	Masarykovo náměstí 28, Praha 1
Výše podílu na hlasovacích právech:	18,2 %

## 3) ÚDAJE O STRUKTUŘE SKUPINY, JEJÍŽ JE SLAVIA POJIŠŤOVNA A.S. SOUČÁSTÍ

### a) Informace o osobách, které jsou ve vztahu k tuzemské pojišťovně nebo tuzemské zajišťovně ovládajícími osobami, popřípadě většinovým společníkem

Obchodní firma nebo název:	Capital Management Company, a.s.
Právní forma:	Akciová společnost
Adresa sídla:	Masarykovo náměstí 28, Praha 1
Výše podílu na hlasovacích právech:	74,4 %
Výše podílu na základním kapitálu:	74,4 %

- i. Souhrnná výše pohledávek Slavia pojišťovny a.s. a souhrnná výše závazků Slavia pojišťovny a.s. vůči ovládající osobě:

Slavia pojišťovna a.s. neeviduje 30. 6. 2012 žádné pohledávky ani závazky vůči ovládající osobě.

- ii. Souhrnná výše cenných papírů, které má Slavia pojišťovna a.s. v aktivech a které jsou emitovány ovládající osobou, a souhrnná výše závazků Slavia pojišťovny a.s. z těchto cenných papírů:

Slavia pojišťovna a.s. neeviduje k 30. 6. 2012 v aktivech žádné takové cenné papíry ani žádné závazky z nich.

- iii. Souhrnná výše Slavia pojišťovnou a.s. vydaných záruk za ovládající osobou a souhrnná výše Slavia pojišťovnou a.s. přijatých záruk od ovládající osoby:

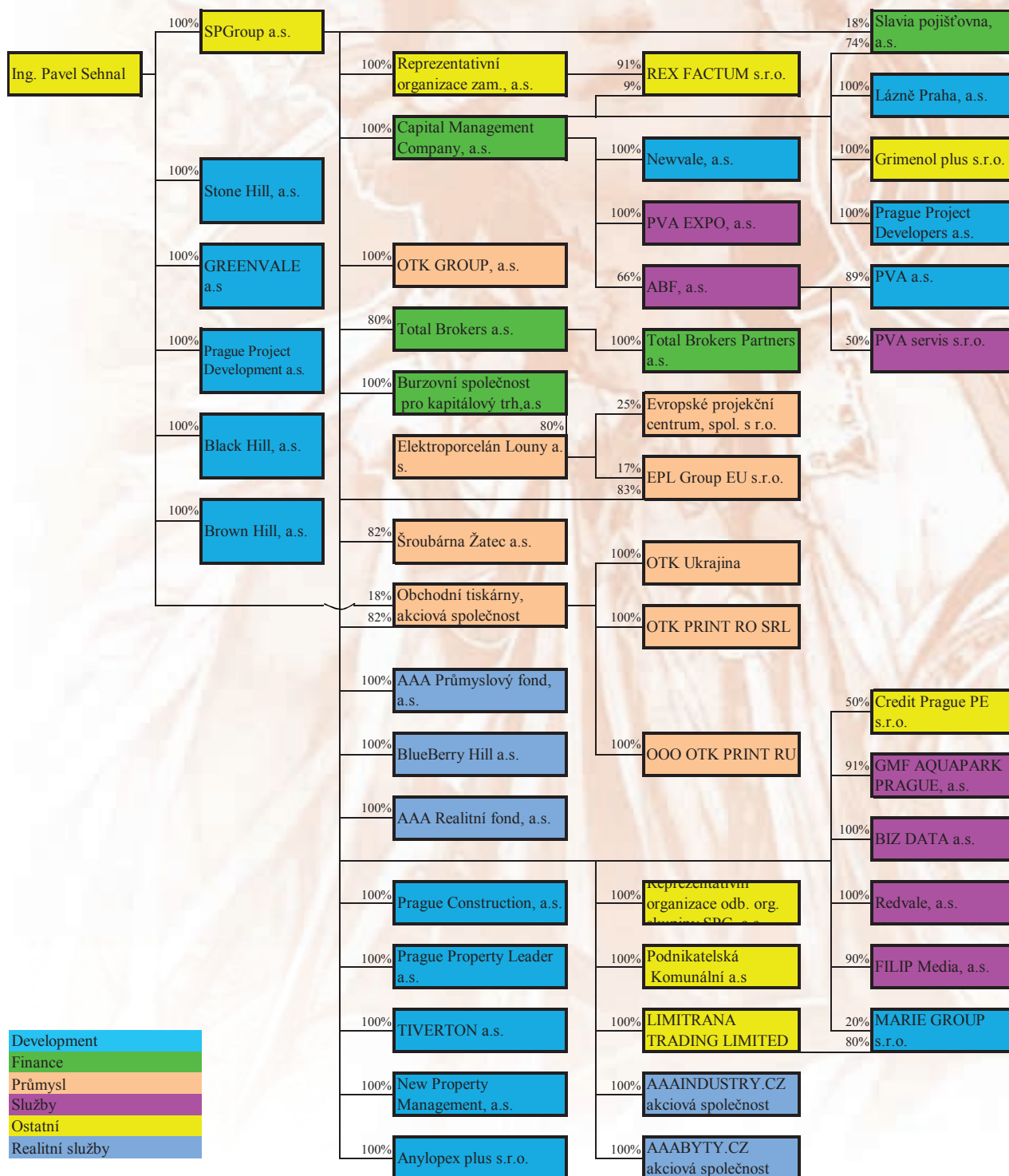
Slavia pojišťovna a.s. nevydala žádné záruky za ovládající osobou a ani žádné záruky od ovládající osoby nepřijala.

### b) Informace o osobách, které jsou ve vztahu k Slavia pojišťovně a.s. ovládanými osobami, popřípadě v nichž je Slavia pojišťovna a.s. většinovým společníkem

Slavia pojišťovna a.s. nemá k 30. 6. 2012 žádné ovládané osoby a není většinovým společníkem žádných osob.

## c) Grafické znázornění skupiny

Stav: 30. 6. 2012



- Development
- Finance
- Průmysl
- Služby
- Ostatní
- Realitní služby



**d) Slavia pojišťovna a.s. nepodléhá povinnosti udržovat upravenou míru solventnosti.**

## **4) ÚDAJE O ČINNOSTI SLAVIA POJIŠŤOVNY A.S. VČETNĚ FINANČNÍCH UKAZATELŮ**

### **a) Předmět podnikání (činnosti) zapsaný v obchodním rejstříku**

- a. Pojišťovací činnosti dle zák. č. 277/2009 Sb., o pojišťovnictví v rozsahu pojistných odvětví neživotních pojištění č. 1, 2, 3, 4, 5, 6, 7, 8, 9, 10, 11, 12, 13, 14, 15, 16, 17, 18 uvedených v části B přílohy č.1 k zákonu o pojišťovnictví
- b. Činnosti související s pojišťovací činností dle § 3 odst. 4 zákona o pojišťovnictví
  - zprostředkovatelská činnost prováděná v souvislosti s pojišťovací činností dle zákona o pojišťovnictví
  - poradenská činnost související s pojištěním fyzických a právnických osob dle zákona o pojišťovnictví
  - zprostředkování záruk a závazků
  - zprostředkování půjček, včetně factoringu a financování obchodních transakcí
- c. Zajišťovací činnosti pro neživotní zajištění dle zákona č. 277/2009 Sb. o pojišťovnictví

### **b) Přehled činností skutečně vykonávaných**

- a. Pojišťovací činnosti dle zák. č. 277/2009 Sb., o pojišťovnictví v rozsahu pojistných odvětví neživotních pojištění č. 1, 2, 3, 4, 5, 6, 7, 8, 9, 10, 11, 12, 13, 14, 15, 16, 17, 18 uvedených v části B přílohy č.1 k zákonu o pojišťovnictví
- b. Činnosti související s pojišťovací činností dle § 3 odst. 4 zákona o pojišťovnictví
  - zprostředkovatelská činnost prováděná v souvislosti s pojišťovací činností dle zákona o pojišťovnictví
  - poradenská činnost související s pojištěním fyzických a právnických osob dle zákona o pojišťovnictví
- c. Zajišťovací činnosti pro neživotní zajištění dle zákona č. 277/2009 Sb. o pojišťovnictví

### **c) Přehled činností, jejichž vykonávání nebo poskytování bylo Českou národní bankou omezeno nebo pozastaveno**

Výkon žádných činností nebyl Českou národní bankou Slavia pojišťovně a.s. omezen nebo pozastaven.

## d) Rozvaha Slavia pojišťovny a.s. k 30. 6. 2012

ROZVAHA POJIŠŤOVEN k 30. 6. 2012																			
Pojišťovna: SLAVIA POJIŠŤOVNA a.s. Sídlo: Praha 1, Revoluční 1/655 IČO: 60197501																			
v tis. Kč (bez des. míst)																			
Legenda	Číslo řádku	30. 6. 2012			31. 3. 2012			31. 12. 2011			30. 9. 2011			30. 6. 2011			31. 3. 2011		
		Hrubá výše	Uprava	Čistá výše	Hrubá výše	Uprava	Čistá výše	Hrubá výše	Uprava	Čistá výše	Hrubá výše	Uprava	Čistá výše	Hrubá výše	Uprava	Čistá výše	Hrubá výše	Uprava	Čistá výše
	1	2	3	1	2	3	1	2	3	1	2	3	1	2	3	1	2	3	
<b>AKTIVA</b>																			
A. Pohledávky za upsány základní kapitál	1	0	0	0	0	0	0	0	0	0	0	0	0	0	0	0	0	0	
B. Dlouhodobý nehmotný majetek, z toho:	2	27 088	13 661	13 427	17 088	13 101	13 987	26 355	12 530	13 825	26 260	11 979	13 281	24 199	11 453	12 747	22 809	10 952	11 857
a) zřizovací výdaje	3	0	0	0	0	0	0	0	0	0	0	0	0	0	0	0	0	0	0
b) goodwill	4	0	0	0	0	0	0	0	0	0	0	0	0	0	0	0	0	0	0
C. Finanční umístění (investice)	5	457 639	0	457 639	436 508	0	436 508	476 252	0	476 252	497 886	0	497 886	428 054	0	428 054	373 745	0	373 745
I. Pozemky a stavby (nemovitosti), z toho:	6	54 191	0	54 191	54 191	0	54 191	54 191	0	54 191	54 144	0	54 144	4 191	0	4 191	4 191	0	4 191
a) provozní nemovitosti	7	600	0	600	600	0	600	600	0	600	600	0	600	600	0	600	600	0	600
II. Finanční umístění v podnikatelských seskupeních	8	0	0	0	0	0	0	0	0	0	0	0	0	0	0	0	0	0	0
1. Podíly v ovládaných osobách	9	0	0	0	0	0	0	0	0	0	0	0	0	0	0	0	0	0	0
2. Dluhové cenné papíry vydané ovládanými osobami a půjčky těmto osobám	10	0	0	0	0	0	0	0	0	0	0	0	0	0	0	0	0	0	0
3. Podíly s podstatným vlivem	11	0	0	0	0	0	0	0	0	0	0	0	0	0	0	0	0	0	0
4. Dluhové cenné papíry vydané osobami, ve kterých má účetní jednotka podstatný vliv, a půjčky těmto osobám	12	0	0	0	0	0	0	0	0	0	0	0	0	0	0	0	0	0	0
III. Jiná finanční umístění	13	403 448	0	403 448	382 317	0	382 317	421 061	0	421 061	443 743	0	443 743	423 863	0	423 863	369 554	0	369 554
1. Akcie a ostatní cenné papíry s proměnlivým výnosem, ostatní podíly	14	0	0	0	0	0	0	0	0	0	0	0	0	0	0	0	0	0	0
2. Dluhové cenné papíry	15	203 666	0	203 666	207 360	0	207 360	206 576	0	206 576	214 583	0	214 583	216 460	0	216 460	218 877	0	218 877
a) cenné papíry oceňované reálnou hodnotou pro účtům nákladů a výnosů	16	0	0	0	0	0	0	0	0	0	0	0	0	0	0	0	0	0	0
b) dluhopisy „OECD“ držené do splatnosti	17	103 448	0	103 448	103 555	0	103 555	0	0	102 629	0	102 629	104 166	0	104 166	103 440	0	103 440	
c) ostatní cenné papíry držené do splatnosti	18	103 913	0	103 913	103 805	0	103 805	0	0	111 924	0	111 924	112 294	0	112 294	115 437	0	115 437	
3. Finanční umístění v investičních sdruženích	19	0	0	0	0	0	0	0	0	0	0	0	0	0	0	0	0	0	0
5. Ostatní půjčky	20	0	0	0	0	0	0	0	0	0	0	0	0	0	0	0	0	0	0
6. Depozita u finančních institucí	21	199 782	0	199 782	174 956	0	174 956	216 485	0	216 484	229 190	0	229 190	207 403	0	207 403	150 877	0	150 877
7. Ostatní finanční umístění	22	0	0	0	0	0	0	0	0	0	0	0	0	0	0	0	0	0	0
IV. Depozita při aktivním zajištění	23	0	0	0	0	0	0	0	0	0	0	0	0	0	0	0	0	0	0
D. Finanční umístění životního pojištění, je-li nositelem investičního rizika pojistník	24	0	0	0	0	0	0	0	0	0	0	0	0	0	0	0	0	0	0
E. Dlužníci (Pohledávky za a) ovládanými osobami, a b) osobami ve kterých má účetní jednotka podstatný vliv budou uvedeny odděleně jako podpoložka položek I., II. a III.)	25	461 694	42 679	419 015	259 934	29 363	230 571	344 995	42 679	302 317	176 997	21 033	155 964	208 944	21 012	187 932	205 372	21 217	184 156
I. Pohledávky z operací přímého pojištění	26	121 326	37 828	83 497	111 556	24 512	87 044	110 112	37 828	72 284	98 902	20 248	78 654	100 305	20 228	80 077	76 443	20 432	56 011
1. pojistníci	27	108 741	37 828	70 913	98 867	24 512	74 355	100 408	37 828	62 579	92 652	20 248	72 404	96 072	20 228	75 844	73 482	20 432	53 050
2. zprostředkovatelé	28	12 585	0	12 585	12 689	0	12 689	9 704	0	9 704	6 249	0	6 249	4 233	0	4 233	2 961	0	2 961
II. Pohledávky z operací zajištění	29	325 112	0	325 112	125 435	0	125 435	228 364	0	228 354	65 187	0	65 187	106 698	0	106 698	107 399	0	107 399
III. Ostatní pohledávky	30	15 256	4 850	10 405	22 943	4 851	18 092	6 529	4 850	1 679	12 908	784	12 123	1 941	785	1 156	21 530	785	20 745
F. Ostatní aktiva	31	18 583	11 028	7 556	30 592	10 689	19 903	17 867	10 349	7 517	14 821	10 189	4 632	16 199	9 881	6 318	16 960	9 579	7 381
I. Dlouhodobý hmotný majetek, jiný než pozemky a stavby (nemovitosti), a zásoby	32	13 969	11 028	2 941	13 751	10 689	3 062	13 751	10 350	3 401	13 272	10 189	3 083	13 272	9 881	3 391	13 043	9 579	3 464
II. Hotovost na účtech u finančních institucí a hotovost v pokladně	33	4 614	0	4 614	16 841	0	16 841	4 116	0	4 116	1 550	0	1 550	2 928	0	2 928	3 917	0	3 917
IV. Jiná aktiva	34	0	0	0	0	0	0	0	0	0	0	0	0	0	0	0	0	0	0
G. Přechodné účty aktiv	35	116 975	0	116 975	103 253	0	103 253	106 952	0	106 952	125 924	0	125 924	141 014	0	141 013	161 575	0	161 575
I. Naběhlé úroky a nájemné	36	0	0	0	0	0	0	0	0	0	0	0	0	0	0	0	0	0	0
II. Odložené pořizovací náklady na pojistné smlouvy, v tom oddělené:	37	89 612	0	89 612	90 432	0	90 432	96 170	0	96 170	76 159	0	76 159	95 062	0	95 062	109 492	0	109 492
a) v životním pojištění	38	0	0	0	0	0	0	0	0	0	0	0	0	0	0	0	0	0	0
b) v neživotním pojištění	39	89 612	0	89 612	90 432	0	90 432	96 170	0	96 170	76 159	0	76 159	95 062	0	95 062	109 492	0	109 492
III. Ostatní přechodné účty aktiv, z toho:	40	27 362	0	27 362	12 821	0	12 821	10 782	0	10 782	49 766	0	49 766	45 952	0	45 952	52 083	0	52 083
a) dohadné položky aktivní	41	11 000	0	11 000	11 000	0	11 000	9 758	0	9 758	0	0	0	0	0	0	0	0	0
<b>AKTIVA CELKEM</b>	<b>42</b>	<b>971 422</b>	<b>67 368</b>	<b>1 014 613</b>	<b>857 376</b>	<b>53 153</b>	<b>804 223</b>	<b>971 422</b>	<b>65 558</b>	<b>905 863</b>	<b>840 888</b>	<b>43 200</b>	<b>797 688</b>	<b>868 410</b>	<b>42 346</b>	<b>826 064</b>	<b>780 461</b>	<b>41 748</b>	<b>738 713</b>



Legenda	Číslo řádku	30. 6. 2012			31. 3. 2012			31. 12. 2011			30. 9. 2011			30. 6. 2011			31. 3. 2011		
		Hrubá výše	Uprava	Čistá výše	1	2	3	Hrubá výše	Uprava	Čistá výše	Hrubá výše	Uprava	Čistá výše	Hrubá výše	Uprava	Čistá výše	Hrubá výše	Uprava	Čistá výše
<b>PASIVA</b>																			
<b>A. Vlastní kapitál</b>	43			252 338			250 097			242 431			249 952			246 094			184 885
I. Základní kapitál, z toho:	44			275 000			275 000			275 000			275 000			275 000			225 000
a) změny základního kapitálu	45			0			0			50 000			50 000			50 000			0
II. Emisní ážio	46			0			0			0			0			0			0
III. Rezervní fond na nové ocenění	47			0			0			0			0			0			0
IV. Ostatní kapitálové fondy	48			-537			3 822			2 855			627			627			687
V. Rezervní fond a ostatní fondy ze zisku	49			3 741			3 741			3 741			3 741			3 741			3 741
VI. Nerozdělený zisk minulých účetních období nebo neuhrazená ztráta minulých účetních období	50			-39 165			-43 713			-44 610			-44 610			-44 610			-44 610
VII. Zisk nebo ztráta běžného účetního období	51			13 299			11 247			5 444			15 193			11 335			67
B. Podřízená pasiva	52			0			0			0			0			0			0
C. Technické rezervy	53	723 546	344 129	379 417	696 273	327 463	368 810	697 219	324 016	373 204	555 304	179 806	375 498	555 791	179 282	376 529	555 791	179 282	352 580
1. Rezerva na nezasloužené pojistné	54	367 242	118 468	248 773	360 271	110 320	249 951	374 877	111 006	263 871	334 455	78 242	256 212	345 209	83 707	261 502	345 209	83 707	243 554
2. Rezerva pojistného životních pojištění	55	0	0	0	0	0	0	0	0	0	0	0	0	0	0	0	0	0	0
3. Rezerva na pojistná plnění	56	233 917	145 352	88 565	204 966	131 903	73 063	190 509	126 114	64 395	167 288	78 803	88 484	157 546	72 795	84 752	157 546	72 795	79 841
4. Rezerva na prémie a slevy	57	5 228	1 934	3 294	3 630		3 630	4 427	1 655	2 772	7 950	0	7 950	7 425	0	7 425	7 425	0	6 334
5. Vyrovnávací rezerva	58	0	0	0	0	0	0	0	0	0	0	0	0	0	0	0	0	0	0
6. Ostatní technické rezervy:	59	0	0	0	0	0	0	0	0	0	0	0	0	0	0	0	0	0	0
7. Rezerva na splnění závazků z použité technické úrokové míry	60	0	0	0	0	0	0	0	0	0	0	0	0	0	0	0	0	0	0
8. Rezerva pojistného neživotních pojištění	61	182	0	182	182	0	182	182	0	182	91	0	91	91	0	91	91	0	91
9. Rezerva na závazky Kanceláře	62	116 976	78 374	38 602	127 224	85 240	41 984	127 224	85 240	41 984	45 520	22 760	22 760	45 520	22 760	22 760	45 520	22 760	22 760
D. Technická rezerva životních pojištění, je-li nositelem investičního rizika pojistník	63	0	0	0	0	0	0	0	0	0	0	0	0	0	0	0	0	0	0
E. Rezervy	64			56			53			49			70			65			60
1. Rezerva na důchody a podobné závazky	65			0			0			0			0			0			0
2. Rezerva na daně	66			0			0			0			0			0			0
3. Ostatní rezervy	67			56			53			49			70			65			60
F. Depozita při pasivním zajištění	68			0			0			0			0			0			0
G. Věřitelé (Závazky vůči a) ovládaným osobám, b) osobám, ve kterých má účetní jednotka podstatný vliv budou uvedeny jako podpoložky následujících položek.)	69			356 892			151 975			261 861			144 835			172 951			173 413
I. Závazky z operací přímého pojištění	70			32 361			33 954			48 477			54 025			27 183			27 688
II. Závazky z operací zajištění	71			314 465			108 707			205 940			81 437			134 211			134 154
III. Výpůjčky zaručené dluhopisem, z toho:	72			0			0			0			0			0			0
a) směnitelné (konvertibilní) výpůjčky	73			0			0			0			0			0			0
IV. Závazky vůči finančním institucím	74			0			0			0			0			0			0
V. Ostatní závazky, z toho:	75			10 064			9 313			7 444			9 373			11 557			11 571
a) daňové závazky a závazky ze sociálního zabezpečení	76			2 073			1 818			1 597			2 247			2 381			2 381
VI. Garanční fond Kanceláře	77			0			0			0			0			0			0
H. Přechodné účty pasiv	78			25 910			33 287			28 319			27 332			30 425			27 775
I. Výdaje příštích období a výnosy příštích období	79			25 908			22 195			22 838			21 994			24 855			22 361
II. Ostatní přechodné účty pasiv, z toho:	80			2 383			11 091			5 481			5 338			5 569			5 414
a) dohadné položky pasivní	81			2 383			11 091			5 481			5 338			5 569			5 414
<b>PASIVA CELKEM</b>	82			<b>1 014 613</b>			<b>804 223</b>			<b>805 863</b>			<b>797 688</b>			<b>826 064</b>			<b>738 713</b>

## e) Výkaz zisku a ztráty Slavia pojišťovny a.s. k 30. 6. 2012

	Řádek	30.6.2012	31.3.2012	31.12.2011	30.9.2011	30.6.2011	31.3.2011
		<b>I. TECHNICKÝ ÚČET K NEŽIVOTNÍMU POJIŠTĚNÍ</b>					
1. Zasloužené pojistné, očištěné od zajištění:	1	189265	115470	424 826	392 612	251 232	120 116
a) předepsané hrubé pojistné	2	357854	171702	762 063	583 482	395 763	178 682
b) pojistné postoupené zajišťovatelům (-)	3	168589	70152	363 038	180 802	129 175	61 158
c) změna stavu hrubé výše rezervy na nezasloužené pojistné (+/-)	4	7635	14606	-5 104	-8 207	-18 962	3 038
d) změna stavu rezervy na nezasloužené pojistné, podíl zajišťovatelů (-)	5	7461	-687	30 905	-1 860	3 605	-446
2. Převedené výnosy z finančního umístění (investic)z Netechnického účtu (položka III.6.)	6	3503	1746	6 902	5 557	3 621	1 821
3. Ostatní technické výnosy, očištěné od zajištění	7	878	14	30 568	1 990	1 636	1 076
4. Náklady na pojistná plnění, očištěné od zajištění:	8	91861	45116	131 746	163 498	102 646	51 939
a) náklady na pojistná plnění:	9	67691	36448	146 068	153 731	96 611	50 814
aa) hrubá výše	10	176967	95056	367 246	264 030	167 319	87 456
bb) podíl zajišťovatelů (-)	11	109275	58608	221 177	110 298	70 708	36 642
b) změna stavu rezervy na pojistná plnění	12	24170	8667	-14 322	9 767	6 035	1 125
aa) hrubá výše	13	43408	14457	45 266	22 045	12 304	2 893
bb) podíl zajišťovatelů (-)	14	19238	5789	59 588	12 278	6 269	1 768
5. Změny stavu ostatních technických rezerv, očištěné od zajištění (+/-)	15	-2860	858	16 559	2 423	1 897	807
6. Prémie a slevy, očištěné od zajištění	16	1789	65	1 452	883	-8	-8
7. Čistá výše provozních nákladů:	17	103058	58413	279 334	210 439	134 513	65 828
a) pořizovací náklady na pojistné smlouvy	18	72035	32272	129 053	111 378	72 867	32 144
b) změna stavu časově rozlišených pořizovacích nákladů (+/-)	19	4037	5738	100 125	53 157	34 254	-19 823
c) správní režie	20	73963	37662	132 983	99 737	64 897	28 329
d) provize od zajišťovatelů a podíly na ziscích (-)	21	46977	17259	118 222	53 833	37 505	14 468
8. Ostatní technické náklady, očištěné od zajištění	22	1712	1141	43 227	4 822	4 045	2 962
9. Změna stavu vyrovnávací rezervy (+/-)	23	0	0	0	0	0	0
10. Mezisoučet, zůstatek (výsledek)Technického účtu k neživotnímu pojištění (položka III.1.)	24	13179	11635	22 974	18 093	13 395	1 485
<b>III. NETECHNICKÝ ÚČET</b>							
1. Výsledek Technického účtu k neživotnímu pojištění (položka I.10.)	64	13179	11635	22 974	18 093	13 395	1 485
2. Výsledek Technického účtu k životnímu pojištění (položka II.13.)	65	0	0	0	0	0	0
3. Výnosy z finančního umístění (investic):	66	3503	1746	6 902	5 557	3 628	1 828
a) výnosy z podílů se zvláštním uvedením těch, které pocházejí z ovládaných osob	67	0	0	0	0	0	0
b) výnosy z ostatního finančního umístění (investic), se zvláštním uvedením těch, které pocházejí z ovládaných osob, v tom:	68	3503	1746	6 902	5 557	3 628	1 828
ab) výnosy z pozemků a staveb (nemovitostí)	69	0	0	0	0	0	0
bb) výnosy z ostatních investic	70	3503	1746	6 902	5 557	3 628	1 828
c) změny hodnoty finančního umístění (investic)	71	0	0	0	0	0	0
d) výnosy z realizace finančního umístění (investic)	72	0	0	0	0	0	0
4. Převedené výnosy finančního umístění (investic)z Technického účtu k životnímu pojištění (položka II.12.)	73	0	0	0	0	0	0
5. Náklady na finanční umístění (investice):	74	903	450	1 899	1 447	488	485
a) náklady na správu finančního umístění (investic), včetně úroků	75	903	450	1 899	1 447	488	485
b) změny hodnoty finančního umístění (investic)	76	0	0	0	0	0	0
c) náklady spojené s realizací finančního umístění (investic)	77	0	0	0	0	0	0
6. Převod výnosů z finančního umístění (investic)na Technický účet k neživotnímu pojištění (položka I.2.)	78	-3502	-1746	-6 902	-5 557	-3 621	-1 821
7. Ostatní výnosy	79	3791	1815	13 998	2 599	1 751	909
8. Ostatní náklady	80	2609	1606	26 315	3 575	2 869	1 516
9. Daň z příjmů z běžné činnosti	81	0	0	-749	0	0	0
10. Zisk nebo ztráta z běžné činnosti po zdanění	82	13459	11394	9 507	15 669	11 795	400
11. Mimořádné náklady	83	0	0	40 818	0	0	0
12. Mimořádné výnosy	84	0	0	37 282	0	0	0
13. Mimořádný zisk nebo ztráta	85	0	0	-3 536	0	0	0
14. Daň z příjmů z mimořádné činnosti	86	0	0	0	0	0	0
15. Ostatní daně neuvedené v předcházejících položkách	87	159	146	526	476	461	333
16. Zisk nebo ztráta za účetní období	88	13299	11247	5 445	15 193	11 335	67



**f) Reálné a jmenovité hodnoty derivátů**

Slavia pojišťovna a.s. nevlastní k 30. 6. 2012 žádné deriváty.

**g) Poměrové ukazatele Slavia pojišťovny a.s.**

## i. Ukazatele solventnosti

	30.9.2011	31.12.2011	31.3.2012	30.6.2012
A. První výsledek z II.	68 111	70 461	74 898	85 959
B. Druhý výsledek z II.	18 116	31 633	35 081	38 227
C. Absolutní minimum garančního fondu	120 000	120 000	120 000	120 000
Požadovaná míra solventnosti = max (A, B, C)	120 000	120 000	74 898	85 959
Disponibilní míra solventnosti	236 670	228 605	229 411	225 611

## ii. Ukazatel upravené míry solventnosti

Nad Slavia pojišťovnou a.s. není vykonáván dohled ve skupině podle § 87, odst. 1, písm. a) a b) zákona o pojišťovnictví

## iii. Rentabilita průměrných aktiv (ROAA = zisk nebo ztráta za úč. obd./aktiva celkem\*100)

	31.3.2011	30.6.2011	30.9.2011	31.12.2011	31.3.2012	30.6.2012
ROAA	0 %	1 %	2 %	0,7 %	1,3 %	1,4 %

## iv. Rentabilita průměrného vlastního kapitálu (ROAE = zisk nebo ztráta za úč. obd./vlastní kapitál\*100)

	31.3.2011	30.6.2011	30.9.2011	31.12.2011	31.3.2012	30.6.2012
ROAE	0 %	5 %	6 %	2,5 %	4,5 %	5,3 %

## v. „Combined ratio“ v neživotním pojištění (= (náklady na poj. plnění, včetně změny stavu rezervy na pojistná plnění, očištěných od zajištění + čistá výše provozních nákladů) / zasloužené pojistné očištěné od zajištění)

	31.3.2011	30.6.2011	30.9.2011	31.12.2011	31.3.2012	30.6.2012
Combined ratio	98 %	102 %	95 %	89 %	90 %	95 %



Slavia pojišťovna a.s.  
Revoluční 1 | 110 00 Praha 1 | Info linka: +420 255 790 111 | Fax: +420 255 790 199  
E-mail: [info@slavia-pojistovna.cz](mailto:info@slavia-pojistovna.cz) | [www.slavia-pojistovna.cz](http://www.slavia-pojistovna.cz)