

Zveřejňované údaje a výsledky pojišťovny k 30. 9. 2013 dle vyhlášky č. 434/2009 Sb.

OBSAH

ÚDAJE O SLAVIA POJIŠŤOVNĚ A.S.	3
ÚDAJE O SLOŽENÍ AKCIONÁŘŮ	11
a) Právnícké osoby s kvalifikovanou účastí	11
ÚDAJE O STRUKTUŘE SKUPINY, JEJÍŽ JE SLAVIA POJIŠŤOVNA A.S. SOUČÁSTÍ	11
a) Informace o osobách, které jsou ve vztahu k tuzemské pojišťovně nebo tuzemské zajišťovně ovládajícími osobami, popřípadě většinovým společníkem.....	11
b) Informace o osobách, které jsou ve vztahu k Slavia pojišťovně a.s. ovládanými osobami, popřípadě v nichž je Slavia pojišťovna a.s. většinovým společníkem	11
c) Grafické znázornění skupiny	12
d) Slavia pojišťovna a.s. nepodléhá povinnosti udržovat upravenou míru solventnosti	12
ÚDAJE O ČINNOSTI SLAVIA POJIŠŤOVNY A.S. VČETNĚ FINANČNÍCH UKAZATELŮ	13
a) Předmět podnikání (činnosti) zapsaný v obchodním rejstříku	13
b) Přehled činností skutečně vykonávaných	13
c) Přehled činností, jejichž vykonávání nebo poskytování bylo Českou národní bankou omezeno nebo pozastaveno	13
d) Rozvaha Slavia pojišťovny a.s. k 30. 9. 2013	14
e) Výkaz zisku a ztráty Slavia pojišťovny a.s. k 30. 9. 2013	16
f) Reálné a jmenovité hodnoty derivátů	17
g) Poměrové ukazatele Slavia pojišťovny a.s.	17

Společnost Slavia pojišťovna a.s. tímto uveřejňuje následující údaje o sobě, o složení akcionářů, o skupině, jejíž je součástí, a o své činnosti, včetně finančních ukazatelů, ve smyslu příslušných ustanovení zákona č. 277/2009 Sb. o pojišťovnictví, ve znění pozdějších předpisů a vyhlášky České národní banky č. 434/2009 Sb., kterou se provádějí některá ustanovení zákona o pojišťovnictví, ve znění pozdějších předpisů.

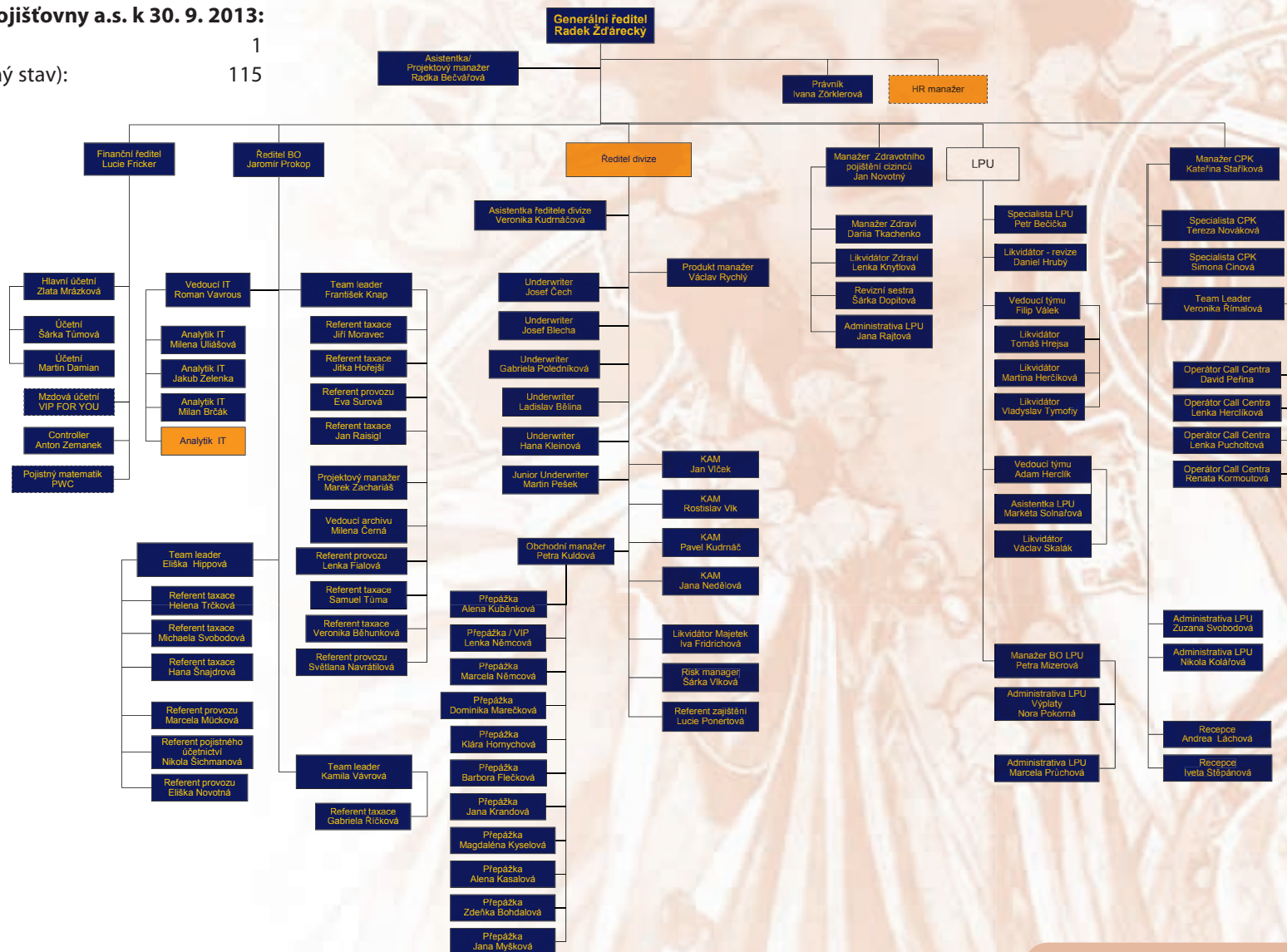
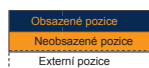
Údaje jsou uveřejňovány podle stavu k 30. 9. 2013.

ÚDAJE O SLAVIA POJIŠŤOVNA A.S.

- i. Obchodní firma:** Slavia pojišťovna a.s.
Právní forma: Akciová společnost
Adresa sídla: Revoluční 1/655, 110 00 Praha 1
Identifikační číslo: 60197501
Zápis v obchodním rejstříku: V obchodním rejstříku vedeném Městským soudem v Praze, oddíl B, vložka 2591
- ii. Datum zápisu do obchodního rejstříku:** 1. června 1994
- iii. Výše základního kapitálu zapsaného v obchodním rejstříku:** 310 000 000 Kč
- iv. Výše splaceného základního kapitálu:** 310 000 000 Kč
- v. Druh, forma, podoba a počet emitovaných akcií s uvedením jejich jmenovité hodnoty:** 620 ks akcií na majitele v zaknihované podobě ve jmenovité hodnotě jedné akcie 500 000 Kč.
- vi. Údaje o nabytí vlastních akcií a zatímních listů a jiných účastnických cenných papírů s uvedením druhu, formy, podoby a počtu:** Společnost nenabyla žádné vlastní akcie, zatímní listy nebo jiné účastnické cenné papíry.
- vii. Údaje o zvýšení základního kapitálu v roce 2013:** Slavia pojišťovna a.s. zvýšila v období od 1. 1. 2013 do 30. 9. 2013 základní kapitál společnosti o 35 mil. Kč.

viii. Organizační schéma Slavia pojišťovny a.s. k 30. 9. 2013:

Počet organizačních složek: 1
 Počet zaměstnanců (přečtený stav): 115



ix. Údaje o členech dozorčího orgánu a představenstva Slavia pojišťovny a.s.:

ÚDAJE O ČLENECH PŘEDSTAVENSTVA SLAVIA POJIŠŤOVNY A.S.:

Jméno: Ing. Radek Žďárecký, MBA
Funkce: Předseda představenstva a generální ředitel
Den vzniku členství v představenstvu: 29. 6. 2011

Dosavadní zkušenosti a kvalifikační předpoklady pro výkon funkce:

Vystudoval VŠDS v Žilině a postgraduální manažerské studium na VÚT Brno. Svě vzdělání později završil získáním titulu MBA na Prague International Business School při VŠE Praha.

Na manažerských pozicích v Top managementu působil od roku 1995 a to ve společnostech Lybar, a. s., Jitona, a. s. Od roku 1999 zastával pozici generálního ředitele ve společnostech Jitona, a. s. a Česká zbrojovka, a. s. V dubnu 2006 nastoupil do společnosti Pojišťovna Slavia a. s. na pozici generálního ředitele.

Členství v orgánech jiných právnických osob:

Název subjektu:	Biz Data, a.s.
Angažmá:	Statutární orgán - člen představenstva
Název subjektu:	TEMIRA s.r.o
Angažmá:	Statutární orgán - jednatel

Jméno: Mgr. Milan Kolanda
Funkce: Místopředseda představenstva
Den vzniku členství v představenstvu: 29. 4. 2011

Dosavadní zkušenosti a kvalifikační předpoklady pro výkon funkce:

Vystudoval Právnickou fakultu Univerzity Karlovy v Praze, obor právo (1997). V letech 1997 až 2001 pracoval jako právník společnosti Bankovní holding a.s., v letech 2001 až 2004 pracoval jako právník specialista v odboru restrukturalizace České konsolidační agentury (dříve Konsolidační banka Praha s.p.ú.). Od roku 2005 pracuje v rámci finanční skupiny (holdingu) SPGroup na pozici vedoucího právního odboru. Od dubna 2006 působí jako člen a místopředseda představenstva Slavia pojišťovna a.s..

Členství v orgánech jiných právnických osob:

Název subjektu:	Pro4Promotion s.r.o.
Angažmá:	Statutární orgán – jednatel
Název subjektu:	Společenství vlastníků jednotek domu Na Hutích čp, 1519
Angažmá:	Předseda výboru
Název subjektu:	LORENTA s.r.o.
Angažmá:	Statutární orgán – jednatel

Jméno: Ing. Bohumil Vrhel
Funkce: Člen představenstva
Den vzniku členství v představenstvu: 7. 4. 2009

Dosavadní zkušenosti a kvalifikační předpoklady pro výkon funkce:

Vystudoval fakultu stojní ČVUT (1973), následně Postgraduální studium v oboru průmyslových robotů na ČVUT (1981) a manažerská studia (Stockholm 1992). Působil dosud v následujících funkcích:

- Ředitel správy majetkových účastí SPGroup a.s. Praha (od 2007 - 2013)
- Generální ředitel Jitka a.s. Jindřichův Hradec (2005)
- Výkonný ředitel Bombardiere Transportation a.s. Česká Lípa (2004–2005)
- Generální ředitel Metalprogres Strakonice s. r.o. (1997–2004)
- PA Consulting Prague (1995–1997)
- Generální ředitel JIPO PORSCHE (1992–1995)
- Generální ředitel Jihostroj a.s. Velešín (1991–1992)
- Technický ředitel Jihostroj a.s. Velešín (1989–1991)
- Vedoucí VVZ Roboty ČZ Strakonice (1973–1989)

Členství v orgánech jiných právnických osob:

<i>Název subjektu:</i>	AAAINDUSTRY, akciová společnost
<i>Angažmá:</i>	Statutární orgán – člen představenstva
<i>Název subjektu:</i>	Total Brokers a.s.
<i>Angažmá:</i>	Statutární orgán – člen představenstva
<i>Název subjektu:</i>	ABF a.s.
<i>Angažmá:</i>	Statutární orgán - člen představenstva
<i>Název subjektu:</i>	Blueberry Hill a.s.
<i>Angažmá:</i>	Dozorčí rada – člen dozorčí rady
<i>Název subjektu:</i>	Redvale a.s.
<i>Angažmá:</i>	Dozorčí rada – člen dozorčí rady
<i>Název subjektu:</i>	OTK GROUP, a.s.
<i>Angažmá:</i>	Dozorčí rada – člen dozorčí rady
<i>Název subjektu:</i>	Elektroporcelán Louny a.s.
<i>Angažmá:</i>	Statutární orgán – člen představenstva
<i>Název subjektu:</i>	Obchodní tiskárny, akciová společnost
<i>Angažmá:</i>	Statutární orgán – člen představenstva
<i>Název subjektu:</i>	SPGroup a.s.
<i>Angažmá:</i>	Dozorčí rada - člen dozorčí rady
<i>Název subjektu:</i>	Capital Management Company, a.s.
<i>Angažmá:</i>	Dozorčí rada - předseda dozorčí rady
<i>Název subjektu:</i>	AAA Průmyslový fond a.s.
<i>Angažmá:</i>	Dozorčí rada – člen dozorčí rady
<i>Název subjektu:</i>	PVA a.s.
<i>Angažmá:</i>	Dozorčí rada – člen dozorčí rady
<i>Název subjektu:</i>	Prague Property Leader a.s.
<i>Angažmá:</i>	Dozorčí rada – člen dozorčí rady
<i>Název subjektu:</i>	Prague Project Developers a.s.
<i>Angažmá:</i>	Dozorčí rada – člen dozorčí rady
<i>Název subjektu:</i>	Stone Hill a.s.
<i>Angažmá:</i>	Dozorčí rada – člen dozorčí rady

Název subjektu:	Prague Construction a.s.
Angažmá:	Dozorčí rada – člen dozorčí rady
Název subjektu:	Newvale a.s.
Angažmá:	Dozorčí rada – člen dozorčí rady
Název subjektu:	New Property Management a.s.
Angažmá:	Dozorčí rada – člen dozorčí rady
Název subjektu:	Total Brokers Partners a.s.
Angažmá:	Statutární orgán – člen představenstva
Název subjektu:	GREENVALE a.s.
Angažmá:	Dozorčí rada – člen dozorčí rady
Název subjektu:	Reprezentativní organizace odborových organizací skupiny SPG, a.s.
Angažmá:	Dozorčí rada – člen dozorčí rady
Název subjektu:	PVA EXPO, a.s.
Angažmá:	Statutární orgán – člen představenstva
Název subjektu:	GMF AQUAPARK PRAGUE, a.s.
Angažmá:	Statutární orgán – člen představenstva
Název subjektu:	Brown Hill, a.s.
Angažmá:	Dozorčí rada – člen dozorčí rady
Název subjektu:	Black Hill, a.s.
Angažmá:	Dozorčí rada – člen dozorčí rady
Název subjektu:	Prague Project Development a.s.
Angažmá:	Dozorčí rada – člen dozorčí rady
Název subjektu:	Lázně Praha, a.s.
Angažmá:	Dozorčí rada – člen dozorčí rady
Název subjektu:	BIZ DATA a.s.
Angažmá:	Statutární orgán – člen představenstva
Název subjektu:	AAA BYTY.CZ akciová společnost
Angažmá:	Statutární orgán – člen představenstva

Jméno: Ing. Petr Pořízek
Funkce: Člen představenstva
Den vzniku členství v představenstvu: 29. 4. 2011

Dosavadní zkušenosti a kvalifikační předpoklady pro výkon funkce:

Vzdělání:
 1980–1984 VŠE Praha, ekonomika zahraničního obchodu

Profesní praxe:
 2005–2013 SPGroup a.s. – finanční ředitel
 2001–2003 ČSKD-INTRANS a.s. – finanční ředitel, člen představenstva (2002–2003)
 1996–2000 EDIT holding a.s. – generální ředitel (1996–1998), finanční ředitel (1999–2000),
 člen představenstva (1996–2000)
 1994–1995 EDIT, spol. s r.o. – finanční ředitel (1994), generální ředitel (1995)
 1990–1994 STAVIS spol. s r. o. Praha – hlavní ekonom
 1984–1990 DAK Slušovice – referent zahraničního obchodu, ekonom

Členství v orgánech jiných právnických osob:

<i>Název subjektu:</i>	Podnikatelská Komunální a.s.
<i>Angažmá:</i>	Dozorčí rada – člen dozorčí rady
<i>Název subjektu:</i>	Obchodní tiskárny, akciová společnost
<i>Angažmá:</i>	Dozorčí rada – předseda dozorčí rady
<i>Název subjektu:</i>	BIZ DATA a.s.
<i>Angažmá:</i>	Dozorčí rada – člen dozorčí rady
<i>Název subjektu:</i>	Reprezentativní organizace zaměstnavatelů, a.s.
<i>Angažmá:</i>	Dozorčí rada – člen dozorčí rady
<i>Název subjektu:</i>	PVA a.s.
<i>Angažmá:</i>	Dozorčí rada – člen dozorčí rady
<i>Název subjektu:</i>	Total Brokers a.s.
<i>Angažmá:</i>	Dozorčí rada – předseda dozorčí rady
<i>Název subjektu:</i>	AAA Realitní fond, a.s.
<i>Angažmá:</i>	Dozorčí rada – předseda dozorčí rady
<i>Název subjektu:</i>	Total Brokers Partners a.s.
<i>Angažmá:</i>	Dozorčí rada – předseda dozorčí rady
<i>Název subjektu:</i>	SPGroup a.s.
<i>Angažmá:</i>	Dozorčí rada – předseda dozorčí rady
<i>Název subjektu:</i>	TIVERTON a.s.
<i>Angažmá:</i>	Dozorčí rada – předseda dozorčí rady
<i>Název subjektu:</i>	Reprezentativní organizace odborových organizací skupiny SPGroup a.s.
<i>Angažmá:</i>	Dozorčí rada – člen dozorčí rady
<i>Název subjektu:</i>	Elektroporcelán Louny a.s.
<i>Angažmá:</i>	Dozorčí rada – člen dozorčí rady
<i>Název subjektu:</i>	Elektroporcelán Louny a.s.
<i>Angažmá:</i>	Dozorčí rada – člen dozorčí rady
<i>Název subjektu:</i>	PVA a.s.
<i>Angažmá:</i>	Dozorčí rada – člen dozorčí rady
<i>Název subjektu:</i>	Redvale a.s.
<i>Angažmá:</i>	Dozorčí rada – předseda dozorčí rady
<i>Název subjektu:</i>	AQUAPALACE, a.s.
<i>Angažmá:</i>	Dozorčí rada – člen dozorčí rady

Jméno: JUDr. Ivana Zórklerová
Funkce: Člen představenstva
Den vzniku členství v představenstvu: 30. 8. 2010

Dosavadní zkušenosti a kvalifikační předpoklady pro výkon funkce:

Vystudovala Právnickou fakultu Univerzity Karlovy v Praze, obor právo (1984). V letech 1989 až 2002 pracovala jako právník v České pojišťovně a.s., v letech 2003 až 2007 zastávala pozici vedoucí právnické a likvidační divize v makléřské společnosti RESPECT Insurance Brokers a.s. Od roku 2007 pracuje jako právník ve společnosti Slavia pojišťovna a.s., kde působila v r. 2007 jako členka dozorčí rady a od srpna 2010 je členem představenstva.

ÚDAJE O ČLENECH DOZORČÍ RADY SLAVIA POJIŠŤOVNY A.S.:

Jméno: Ing. Jan Vlachý, Ph.D.
Funkce: Předseda dozorčí rady
Den vzniku členství v dozorčí radě : 21. 9. 2012

Dosavadní zkušenosti a kvalifikační předpoklady pro výkon funkce:

Absolvoval obor ekonomika a řízení na ČVUT v Praze (1990) a získal titul Ph.D. na podnikohospodářské fakultě VŠE v Praze (2009). V letech 1991-2001 zastával vedoucí pozice v Citibank, ČMZRB, Patria Finance a Raiffeisenbank, od té doby je samostatně výdělečně činný. V rámci poradenské činnosti se věnuje především problematice finančního řízení a řízení rizik, vedle toho přednáší na VŠ a publikuje. V minulosti byl mimo jiné členem orgánů společností Patria Finance, Patria Asset Management, Raiffeisenbank a Česká podnikatelská pojišťovna a členem legislativní komise Burzy cenných papírů. V současnosti je též členem revizní komise České společnosti ekonomické.

Jméno: Ing. Jaromír Prokop, MBA
Funkce: Člen dozorčí rady
Den vzniku členství v dozorčí radě: 4. 5. 2009

Dosavadní zkušenosti a kvalifikační předpoklady pro výkon funkce:

Vystudoval ekonomický obor na Vysoké škole zemědělské (1994), absolvoval studium MBA Sheffield Hallam University na Českém vysokém učení technickém v Praze (2000). V letech 2000 až 2003 pracoval jako projektový manažer ve společnosti MAI Insurance Brokers, s.r.o., v letech 2003 až 2006 pracoval jako vedoucí referátu v České pojišťovně. Od roku 2006 pracuje v rámci finanční skupiny SPGroup, a.s., od roku 2008 je členem vedení Slavia pojišťovny a.s.

Členství v orgánech jiných právnických osob:

Název subjektu:	Biz Data, a.s.
Angažmá:	Dozorčí rada – člen dozorčí rady

Jméno: Ing. Aleš Klíč
Funkce: Člen dozorčí rady
Den vzniku členství v dozorčí radě: 4. 11. 2011

Dosavadní zkušenosti a kvalifikační předpoklady pro výkon funkce:

Vystudoval Fakultu ekonomicko-správní Univerzity Pardubice (1998). V letech 1998 až 2000 pracoval jako analytik obchodu a trhu, poté jako marketingový manažer a marketingový ředitel v Komerční bance, a.s. Následně do roku 2004 působil v komunikační agentuře Dimar, s.r.o jako ředitel společnosti a v letech 2004 až 2006 byl ředitelem úseku společnosti Plzeňské městské dopravní podniky, a.s. Od roku 2006 pracuje v rámci finanční skupiny SPGroup a.s. jako ředitel reklamní agentury FILIP Media, a.s.

Členství v orgánech jiných právnických osob:

Název subjektu:	FILIP Media, a.s.
Angažmá:	Statutární orgán – člen představenstva
Název subjektu:	OSVORANÉ s.r.o.
Angažmá:	Statutární orgán – jednatel

Souhrnná výše úvěrů, půjček poskytnutých Slavia pojišťovnou a.s. členům její dozorčí rady a členům představenstva:

Slavia pojišťovna a.s. neposkytla žádné úvěry či půjčky členům své dozorčí rady či členům představenstva.

Souhrnná výše záruk vydaných Slavia pojišťovnou a.s. za členy dozorčí rady a členy představenstva:

Slavia pojišťovna a.s. nevydala žádné záruky za členy své dozorčí rady či členy představenstva.

ÚDAJE O SLOŽENÍ AKCIONÁŘŮ

a) Právnícké osoby s kvalifikovanou účastí:

Obchodní firma nebo název:	Capital Management Company, a.s.
Právní forma:	Akciová společnost
Adresa sídla:	Masarykovo náměstí, 28, Praha 1
Výše podílu na hlasovacích právech:	73,40 %

ÚDAJE O STRUKTUŘE SKUPINY, JEJÍŽ JE SLAVIA POJIŠŤOVNA A.S. SOUČÁSTÍ

a) Informace o osobách, které jsou ve vztahu k tuzemské pojišťovně nebo tuzemské zajišťovně ovládajícími osobami, popřípadě většinovým společníkem

Obchodní firma nebo název:	Capital Management Company, a.s.
Právní forma:	Akciová společnost
Adresa sídla:	Masarykovo náměstí, 28, Praha 1
Výše podílu na hlasovacích právech:	73,40 %
Výše podílu na základním kapitálu:	73,40 %

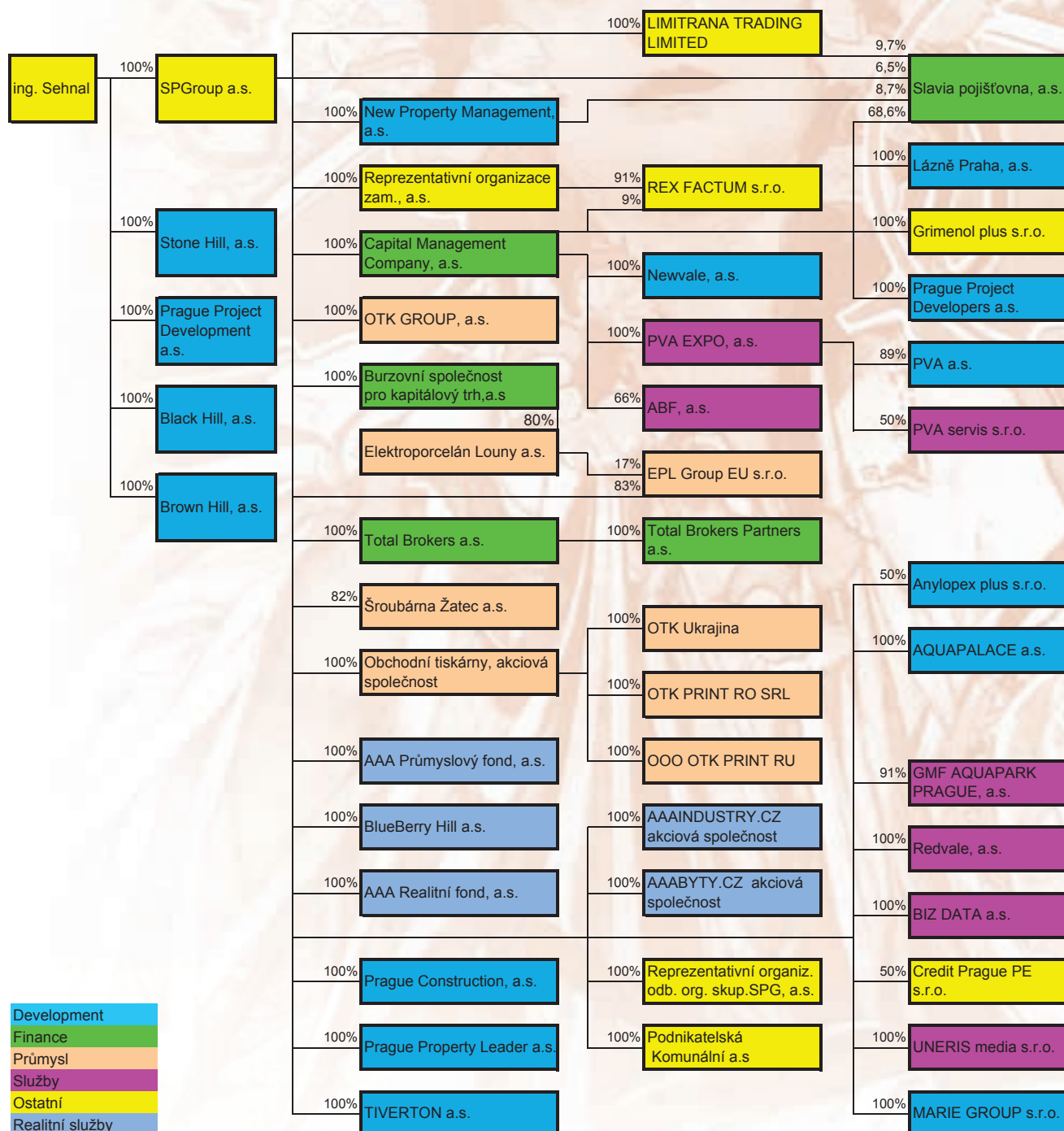
- i. Souhrnná výše pohledávek Slavia pojišťovny a.s. a souhrnná výše závazků Slavia pojišťovny a.s. vůči ovládající osobě:
Slavia pojišťovna a.s. eviduje k 30. 9. 2013 vůči ovládající osobě pohledávku za upsaný základní kapitál ve výši 5 333 tis. Kč.
- ii. Souhrnná výše cenných papírů, které má Slavia pojišťovna a.s. v aktivech a které jsou emitovány ovládající osobou, a souhrnná výše závazků Slavia pojišťovny a.s. z těchto cenných papírů:
Slavia pojišťovna a.s. neeviduje k 30. 9. 2013 v aktivech žádné takové cenné papíry ani žádné závazky z nich.
- iii. Souhrnná výše Slavia pojišťovnou a.s. vydaných záruk za ovládající osobou a souhrnná výše Slavia pojišťovnou a.s. přijatých záruk od ovládající osoby:
Slavia pojišťovna a.s. nevydala žádné záruky za ovládající osobou a ani žádné záruky od ovládající osoby nepřijala.

b) Informace o osobách, které jsou ve vztahu k Slavia pojišťovně a.s. ovládanými osobami, popřípadě v nichž je Slavia pojišťovna a.s. většinovým společníkem

Slavia pojišťovna a.s. nemá k 30.9.2013 žádné ovládané osoby a není většinovým společníkem žádných osob.

c) Grafické znázornění skupiny

Stav: 30. 9. 2013



d) Slavia pojišťovna a.s. nepodléhá povinnosti udržovat upravenou míru solventnosti.

ÚDAJE O ČINNOSTI SLAVIA POJIŠŤOVNY A.S. VČETNĚ FINANČNÍCH UKAZATELŮ

a) Předmět podnikání (činnosti) zapsaný v obchodním rejstříku

- a. Pojišťovací činnosti dle zák. č. 277/2009 Sb., o pojišťovnictví v rozsahu pojistných odvětví neživotních pojištění č. 1, 2, 3, 4, 5, 6, 7, 8, 9, 10, 11, 12, 13, 14, 15, 16, 17, 18 uvedených v části B přílohy č. 1 k zákonu o pojišťovnictví;
- b. Činnosti související s pojišťovací činností dle § 3 odst. 4 zákona o pojišťovnictví:
 - zprostředkovatelská činnost prováděná v souvislosti s pojišťovací činností dle zákona o pojišťovnictví,
 - poradenská činnost související s pojištěním fyzických a právnických osob dle zákona o pojišťovnictví,
 - zprostředkování záruk a závazků,
 - zprostředkování půjček, včetně factoringu a financování obchodních transakcí;
- c. Zajišťovací činnosti pro neživotní zajištění dle zákona č. 277/2009 Sb. o pojišťovnictví.

b) Přehled činností skutečně vykonávaných

- a. Pojišťovací činnosti dle zák. č. 277/2009 Sb., o pojišťovnictví v rozsahu pojistných odvětví neživotních pojištění č. 1, 2, 3, 4, 5, 6, 7, 8, 9, 10, 11, 12, 13, 14, 15, 16, 17, 18 uvedených v části B přílohy č.1 k zákonu o pojišťovnictví;
- b. Činnosti související s pojišťovací činností dle § 3 odst. 4 zákona o pojišťovnictví:
 - zprostředkovatelská činnost prováděná v souvislosti s pojišťovací činností dle zákona o pojišťovnictví,
 - poradenská činnost související s pojištěním fyzických a právnických osob dle zákona o pojišťovnictví;
- c. Zajišťovací činnosti pro neživotní zajištění dle zákona č. 277/2009 Sb. o pojišťovnictví.

c) Přehled činností, jejichž vykonávání nebo poskytování bylo Českou národní bankou omezeno nebo pozastaveno

Výkon žádných činností nebyl Českou národní bankou Slavia pojišťovně a.s. omezen nebo pozastaven.

d) Rozvaha Slavia pojišťovny a.s. k 30. 9. 2013

ROZVAHA POJIŠŤOVNY k 31.12.2012																
Pojišťovna: SLAVIA POJIŠŤOVNA a.s.																
Sídlo: Praha 1, Revoluční 1/655																
IČO: 60197501																
v tis. Kč (bez des. míst)																
Legenda	Číslo řádku	30. 9. 2013			30. 6. 2013			31. 3. 2013			31. 12. 2012			30. 9. 2012		
		Hrubá výše	Úprava	Čistá výše	Hrubá výše	Úprava	Čistá výše	Hrubá výše	Úprava	Čistá výše	Hrubá výše	Úprava	Čistá výše	Hrubá výše	Úprava	Čistá výše
	1	2	3	1	2	3	1	2	3	1	2	3	1	2	3	
AKTIVA																
A. Pohledávky za upsány základní kapitál	1															
B. Dlouhodobý nehmotný majetek, z toho:	2	29 344	17 475	11 869	28 904	16 615	12 289	28 059	15 794	12 265	27 678	15 000	12 678	27 140	14 222	12 918
a) zřizovací výdaje	3	0	0	0	0	0	0	0	0	0	0	0	0	0	0	0
b) goodwill	4	0	0	0	0	0	0	0	0	0	0	0	0	0	0	0
C. Finanční umístění (investice)	5	598 157	0	598 157	611 175	0	611 175	479 519	0	479 519	476 639	0	476 639	495 404	0	495 404
I. Pozemky a stavby (nemovitosti), z toho:	6	156 168	0	156 168	156 168	0	156 168	38 600	0	38 600	38 600	0	38 600	54 191	0	54 191
a) provozní nemovitosti	7	600	0	600	600	0	600	600	0	600	600	0	600	600	0	600
II. Finanční umístění v podnikatelských seskupeních	8	0	0	0	0	0	0	0	0	0	0	0	0	0	0	0
1. Podíly v ovládaných osobách	9	0	0	0	0	0	0	0	0	0	0	0	0	0	0	0
2. Dluhové cenné papíry vydané ovládanými osobami a půjčky těmto osobám	10	0	0	0	0	0	0	0	0	0	0	0	0	0	0	0
3. Podíly s podstatným vlivem	11	0	0	0	0	0	0	0	0	0	0	0	0	0	0	0
4. Dluhové cenné papíry vydané osobami, ve kterých má účetní jednotka podstatný vliv, a půjčky těmto osobám	12	0	0	0	0	0	0	0	0	0	0	0	0	0	0	0
III. Jiná finanční umístění	13	441 989	0	441 989	455 007	0	455 007	440 919	0	440 919	438 039	0	438 039	431 213	0	431 213
1. Akcie a ostatní cenné papíry s proměnlivým výnosem, ostatní podíly	14	0	0	0	0	0	0	0	0	0	0	0	0	0	0	0
2. Dluhové cenné papíry	15	145 052	0	145 052	165 144	0	165 144	164 913	0	164 913	164 483	0	164 483	203 928	0	203 928
a) cenné papíry oceňované reálnou hodnotou proti účtům nákladů a výnosů	x	0	0	0	0	0	0	0	0	0	0	0	0	0	0	0
b) dluhopisy „OECD“ držené do splatnosti	x	106 374	0	106 374	126 291	0	126 291	126 236	0	126 236	125 548	0	125 548	102 355	0	102 355
c) ostatní cenné papíry držené do splatnosti	x	38 677	0	38 677	38 853	0	38 853	38 678	0	38 678	38 935	0	38 935	101 573	0	101 573
3. Finanční umístění v investičních sdruženích	16	0	0	0	0	0	0	0	0	0	0	0	0	0	0	0
5. Ostatní půjčky	17	0	0	0	0	0	0	0	0	0	0	0	0	0	0	0
6. Depozita u finančních institucí	18	296 937	0	296 937	289 863	0	289 863	276 005	0	276 005	273 556	0	273 556	227 285	0	227 285
7. Ostatní finanční umístění	19	0	0	0	0	0	0	0	0	0	0	0	0	0	0	0
IV. Depozita při aktivním zajištění	20	0	0	0	0	0	0	0	0	0	0	0	0	0	0	0
D. Finanční umístění životního pojištění, je-li nositelem investičního rizika pojistník	21	0	0	0	0	0	0	0	0	0	0	0	0	0	0	0
E. Dlužníci (Pohledávky za ovládanými osobami, a osobami ve kterých má účetní jednotka podstatný vliv budou uvedeny odděleně jako podpoložka položek I., II. a III.)	22	202 883	37 797	165 087	223 379	37 797	185 583	231 287	38 313	192 974	195 087	38 313	156 774	413 299	42 679	370 620
I. Pohledávky z operací přímého pojištění	23	132 048	37 167	94 881	132 029	37 167	94 861	143 566	33 618	109 949	136 181	33 618	102 563	128 424	37 829	90 596
1. pojistníci	24	131 403	37 167	94 236	130 702	37 167	93 535	138 987	33 618	105 369	130 976	33 618	97 358	116 235	37 829	78 407
2. zprostředkovatelé	25	645	0	645	1 326	0	1 326	4 580	0	4 580	5 205	0	5 205	12 189	0	12 189
II. Pohledávky z operací zajištění	26	65 981	0	65 981	87 533	0	87 533	78 509	0	78 509	48 993	0	48 993	277 400	0	277 400
III. Ostatní pohledávky	27	4 855	629	4 225	3 818	629	3 189	9 211	4 695	4 516	9 974	4 695	5 279	7 475	4 851	2 623
F. Ostatní aktiva	28	26 660	5 788	20 872	22 606	5 451	17 156	23 763	5 110	18 652	26 404	4 736	21 668	17 523	10 213	7 310
I. Dlouhodobý hmotný majetek, jiný než pozemky a stavby (nemovitosti), a zásoby	29	8 262	5 788	2 474	8 262	5 451	2 811	8 262	5 110	3 151	8 262	4 736	3 526	13 652	10 213	3 439
II. Hotovost na účtech u finančních institucí a hotovost v pokladně	30	18 398	0	18 398	14 344	0	14 344	15 501	0	15 501	18 142	0	18 142	3 871	0	3 871
IV. Jiná aktiva	31	0	0	0	0	0	0	0	0	0	0	0	0	0	0	0
G. Přechodné účty aktiv	32	82 343	0	82 343	88 911	0	88 911	85 760	0	85 760	94 338	0	94 338	118 060	0	118 060
I. Nabíhlé úroky a nájemné	33	0	0	0	0	0	0	0	0	0	1 658	0	1 658	0	0	0
II. Odložené pořizovací náklady na pojistné smlouvy, v tom odděleně:	34	80 298	0	80 298	83 846	0	83 846	80 686	0	80 686	88 699	0	88 699	93 949	0	93 949
a) v životním pojištění	35	0	0	0	0	0	0	0	0	0	0	0	0	0	0	0
b) v neživotním pojištění	36	80 298	0	80 298	83 846	0	83 846	80 686	0	80 686	88 699	0	88 699	93 949	0	93 949
III. Ostatní přechodné účty aktiv, z toho:	37	2 045	0	2 045	5 065	0	5 065	5 073	0	5 073	3 981	0	3 981	24 110	0	24 110
a) dohadné položky aktivní	38	240	0	240	3 318	0	3 318	3 318	0	3 318	3 318	0	3 318	10 500	0	10 500
AKTIVA CELKEM	39	944 720	61 059	883 661	974 976	59 862	915 114	848 387	59 218	789 169	820 146	58 049	762 097	1 061 427	67 115	994 312

ROZVAHA POJIŠŤOVNY k 31.12.2012																
Pojistovna: SLAVIA POJIŠŤOVNA a.s.																
Sídlo: Praha 1, Revoluční 1/655																
IČO: 60197501																
v tis. Kč (bez des. míst)																
Legenda	Číslo řádku	30. 9. 2013			30. 6. 2013			31. 3. 2013			31. 12. 2012			30. 9. 2012		
		Hrubá výše	Uprava	Čistá výše	Hrubá výše	Uprava	Čistá výše	Hrubá výše	Uprava	Čistá výše	Hrubá výše	Uprava	Čistá výše	Hrubá výše	Uprava	Čistá výše
	1	2	3	1	2	3	1	2	3	1	2	3	1	2	3	
PASIVA																
A. Vlastní kapitál																
I. Základní kapitál, z toho:	40		231 640			231 832			144 996			139 894			256 754	
a) změny základního kapitálu	41		310 000			302 000			275 000			275 000			275 000	
II. Emisní ážio	44		90 568			90 568			0			0			0	
III. Rezervní fond na nové ocenění	45		0			0			0			0			0	
IV. Ostatní kapitálové fondy	46		-11 185			-11 185			-11 185			-11 185			537	
V. Rezervní fond a ostatní fondy ze zisku	47		4 014			4 014			4 014			4 014			4 013	
VI. Nerozdělený zisk minulých účetních období nebo neuhrazená ztráta minulých účetních období	48		-127 935			-127 935			-127 935			-127 935			-39 438	
VII. Zisk nebo ztráta běžného účetního období	49		-33 822			-25 630			5 102			-88 497			17 715	
B. Podřízená pasiva	50		0			0			0			0			0	
C. Technické rezervy	51	797 021	414 402	382 619	805 363	417 448	387 916	767 725	372 759	394 966	767 689	364 337	403 352	716 709	343 732	372 977
1. Rezerva na nezasloužené pojistné	52	337 720	125 751	211 968	349 039	124 542	224 497	353 259	114 563	238 696	361 028	109 613	251 415	361 174	115 659	245 516
2. Rezerva pojistného životních pojištění	55	0	0	0	0	0	0	0	0	0	0	0	0	0	0	
3. Rezerva na pojistná plnění	56	345 800	213 922	131 878	342 956	218 012	124 944	301 608	183 246	118 362	292 001	178 672	113 329	236 768	150 639	86 129
4. Rezerva na prémie a slevy	59	7 031	3 516	3 516	5 535	2 768	2 768	2 011	804	1 207	3 814	1 907	1 907	6 288	2 196	4 092
5. Vyrovnávací rezerva	62	0	0	0	0	0	0	0	0	0	0	0	0	0	0	
6. Ostatní technické rezervy:	68	0	0	0	0	0	0	0	0	0	0	0	0	0	0	
7. Rezerva na splnění závazků z použité technické úrokové míry	63	0	0	0	0	0	0	0	0	0	0	0	0	0	0	
8. Rezerva pojistného neživotních pojištění	64	182	0	182	182	0	182	182	0	182	0	182	0	182	0	
9. Rezerva na závazky Kanceláře	67	106 288	71 213	35 075	107 650	72 125	35 525	110 664	74 145	36 519	110 664	74 145	36 519	112 296	75 238	37 058
D. Technická rezerva životních pojištění, je-li nositelem investičního rizika pojistník	71	0	0	0	0	0	0	0	0	0	0	0	0	0	0	
E. Rezervy	72		286			283			282			278			59	
1. Rezerva na důchody a podobné závazky	73		0			0			0			0			0	
2. Rezerva na daně	74		0			0			0			0			0	
3. Ostatní rezervy	75		286			283			282			278			59	
F. Depozita při pasivním zajištění	76		0			0			0			0			0	
a) ovládaným osobám:	77		160 345			188 130			153 633			117 481			339 116	
I. Závazky z operací přímého pojištění	78		45 497			58 076			39 110			44 746			25 273	
II. Závazky z operací zajištění	79		104 607			119 819			101 255			61 564			302 362	
III. Výpůjčky zaručené dluhopisem, z toho:	80		0			0			0			0			0	
a) směnitelné (konvertibilní) výpůjčky	81		0			0			0			0			0	
IV. Závazky vůči finančním institucím	82		0			0			0			0			0	
V. Ostatní závazky, z toho:	83		10 241			10 235			13 268			11 170			11 481	
a) daňové závazky a závazky ze sociálního zabezpečení	84		776			1 269			1 258			1 875			1 659	
VI. Garanční fond Kanceláře	85		0			0			0			0			0	
H. Přechnodné účty pasiv	86		108 770			106 953			95 292			101 093			25 406	
I. Výdaje příštích období a výnosy příštích období	87		-2 437			142			1 828			5 327			25 405	
II. Ostatní přechnodné účty pasiv, z toho:	88		111 207			106 811			93 465			95 776			1	
a) dohadné položky pasivní	89		111 207			106 811			93 465			95 776			1	
PASIVA CELKEM	90		883 661			915 114			789 169			762 097			994 312	

e) Výkaz zisku a ztráty Slavia pojišťovny a.s. za období od 1. 1. 2013 do 30. 9. 2013

	Řádek	30. 9. 2013	30. 6. 2013	31. 3. 2013	30. 12. 2012	30. 9. 2012
I. TECHNICKÝ ÚČET K NEŽIVOTNÍMU POJIŠTĚNÍ						
1. Zasloužené pojistné, očištěné od zajištění:	1	300 645	209 500	98 906	402 509	303 910
a) předepsané hrubé pojistné	2	545 008	366 255	179 458	732 061	541 638
b) pojistné postoupené zajišťovatelům (-)	3	283 809	183 672	93 271	342 007	256 083
c) změna stavu hrubé výše rezervy na nezasloužené pojistné (+/-)	4	23 308	11 988	7 768	13 850	13 703
d) změna stavu rezervy na nezasloužené pojistné, podíl zajišťovatelů (+/-)	5	16 138	14 929	4 950	-1 394	4 652
2. Převedené výnosy z finančního umístění (investic) z netechnického účtu (položka III.6.)	6	3 987	2 756	1 721	6 173	5 217
3. Ostatní technické výnosy, očištěné od zajištění	7	1 308	1 042	44	71 921	925
4. Náklady na pojistná plnění, očištěné od zajištění:	8	128 691	91 307	33 139	161 108	124 069
a) náklady na pojistná plnění:	9	110 141	79 692	28 106	112 175	102 335
aa) hrubá výše	10	296 614	198 519	87 352	335 844	255 452
bb) podíl zajišťovatelů (-)	11	186 473	118 827	59 247	223 669	153 118
b) změna stavu rezervy na pojistná plnění	12	18 550	11 615	5 034	48 933	21 734
aa) hrubá výše	13	53 799	50 955	9 607	101 492	46 259
bb) podíl zajišťovatelů (-)	14	35 250	39 340	4 574	52 559	24 525
5. Změny stavu ostatních technických rezerv, očištěné od zajištění (+/-)	15	165	-134	-701	-6 330	3 606
6. Prémie a slevy, očištěné od zajištění	16	1 229	643	156	2 007	1 904
7. Čistá výše provozních nákladů:	17	183 639	129 672	58 685	291 541	165 203
a) pořizovací náklady na pojistné smlouvy	18	137 649	92 013	28 498	201 186	117 403
b) změna stavu časově rozlišených pořizovacích nákladů (+/-)	19	8 401	4 852	8 012	7 471	299
c) správní režie	20	86 568	59 901	40 656	114 861	111 699
d) provize od zajišťovatelů a podíly na ziscích (-)	21	48 979	27 095	18 481	31 977	63 600
8. Ostatní technické náklady, očištěné od zajištění	22	25 051	15 912	2 808	49 553	2 720
9. Změna stavu vyrovnávací rezervy (+/-)	23	0	0	0	0	0
10. Mezisoučet, zůstatek (výsledek) technického účtu k neživotnímu pojištění (položka III.1.)	24	-32 834	-24 101	6 583	-17 277	19 762
II. NETECHNICKÝ ÚČET						
1. Výsledek Technického účtu k neživotnímu pojištění (položka I.10.)	64	-32 834	-24 101	6 583	-17 277	19 762
2. Výsledek Technického účtu k životnímu pojištění (položka I.13.)	65	0	0	0	0	0
3. Výnosy z finančního umístění (investic):	66	5 071	3 490	0	8 095	5 217
a) výnosy z podílů se zvláštním uvedením těch, které pocházejí z ovládaných osob	67	0	0	0	0	0
b) výnosy z ostatního finančního umístění (investic), se zvláštním uvedením těch, které pocházejí z ovládaných osob, v tom:	68	5 071	3 490	0	8 095	5 217
ab) výnosy z pozemků a staveb (nemovitosti)	69	1 620	1 080	0	2 160	0
bb) výnosy z ostatních investic	70	3 451	2 410	1 181	5 935	5 217
c) změny hodnoty finančního umístění (investic)	71	0	0	0	0	0
d) výnosy z realizace finančního umístění (investic)	72	0	0	0	0	0
4. Převedené výnosy finančního umístění (investic) z technického účtu k životnímu pojištění (položka II.12.)	73	0	0	0	0	0
5. Náklady na finanční umístění (investice):	74	1 084	734	367	1 923	1 659
a) náklady na správu finančního umístění (investic), včetně úroků	75	0	734	367	1 923	1 659
b) změny hodnoty finančního umístění (investic)	76	0	0	0	0	0
c) náklady spojené s realizací finančního umístění (investic)	77	1 084	734	0	0	0
6. Převod výnosů z finančního umístění (investic) na technický účet k neživotnímu pojištění (položka I.2.)	78	-3 987	-2 756	-1 721	-6 173	-5 217
7. Ostatní výnosy	79	6 767	5 396	1 296	4 067	4 687
8. Ostatní náklady	80	7 204	6 383	1 344	7 172	4 879
9. Daň z příjmů z běžné činnosti	81	0	0	0	-1 750	0
10. Zisk nebo ztráta z běžné činnosti po zdanění	82	-33 270	-25 087	5 628	-20 382	17 911
11. Mimořádné náklady	83	0	0	0	-66 104	0
12. Mimořádné výnosy	84	0	0	0	0	0
13. Mimořádný zisk nebo ztráta	85	0	0	0	-66 104	0
14. Daň z příjmů z mimořádné činnosti	86	0	0	0	0	0
15. Ostatní daně neuvedené v předcházejících položkách	87	552	543	527	261	196
16. Zisk nebo ztráta za účetní období	88	-33 822	-25 630	5 102	-88 497	17 715

f) Reálné a jmenovité hodnoty derivátů

Slavia pojišťovna a.s. nevlastní k 30. 9. 2013 žádné deriváty.

g) Poměrové ukazatele Slavia pojišťovny a.s.

i. Ukazatele solventnosti

	31. 12. 2012
A. První výsledek z II.	65 885
B. Druhý výsledek z II.	44 248
C. Absolutní minimum garančního fondu	120 000
Požadovaná míra solventnosti = max (A, B, C)	120 000
Disponibilní míra solventnosti	127 216

ii. Ukazatel upravené míry solventnosti

Nad Slavia pojišťovnou a.s. není vykonáván dohled ve skupině podle § 87, odst. 1, písm. a) a b) zákona o pojišťovnictví.

iii. Rentabilita průměrných aktiv (ROAA = zisk nebo ztráta za úč. obd./aktiva celkem*100)

	30 .6. 2012	30. 9. 2012	31. 12. 2012	31. 3. 2013	30. 6. 2013	30. 9. 2013
ROAA	1,4 %	1,9 %	-10,6 %	0,7 %	-3,1 %	-4,1 %

iv. Rentabilita průměrného vlastního kapitálu (ROAE = zisk nebo ztráta za úč. obd./vlastní kapitál*100)

	30 .6. 2012	30. 9. 2012	31. 12. 2012	31. 3. 2013	30. 6. 2013	30. 9. 2013
ROAE	5,4 %	7,1 %	-46,3 %	3,6 %	-13,8 %	-18,2 %

v. „Combined ratio“ v neživotním pojištění (= (náklady na poj. plnění, včetně změny stavu rezervy na pojistná plnění, očištěných od zajištění + čistá výše provozních nákladů) / zasloužené pojistné očištěné od zajištění)

	30 .6. 2012	30. 9. 2012	31. 12. 2012	31. 3. 2013	30. 6. 2013	30. 9. 2013
Combined ratio	103 %	95 %	112 %	93 %	105 %	104 %



Slavia pojišťovna a.s.

Revoluční 1, 110 00 Praha 1

Info linka: +420 255 790 111

Fax: +420 255 790 199

E-mail: info@slavia-pojistovna.cz

www.slavia-pojistovna.cz