



Zveřejňované údaje a výsledky
pojišťovny k 31. 12. 2014
dle vyhlášky č. 434/2009 Sb.

OBSAH

1) ÚDAJE O SLAVIA POJIŠŤOVNĚ A.S.	3
2) ÚDAJE O SLOŽENÍ AKCIONÁŘŮ	10
a) Právnícké osoby s kvalifikovanou účastí:	10
3) ÚDAJE O STRUKTUŘE SKUPINY, JEJÍŽ JE SLAVIA POJIŠŤOVNA A.S. SOUČÁSTÍ	11
a) Informace o osobách, které jsou ve vztahu k tuzemské pojišťovně nebo tuzemské zajišťovně ovládajícími osobami, popřípadě většinovým společníkem	11
b) Informace o osobách, které jsou ve vztahu k Slavia pojišťovně a.s. ovládanými osobami, popřípadě v nichž je Slavia pojišťovna a.s. většinovým společníkem	11
c) Grafické znázornění skupiny	12
d) Slavia pojišťovna a.s. nepodléhá povinnosti udržovat upravenou míru solventnosti	13
4) ÚDAJE O ČINNOSTI SLAVIA POJIŠŤOVNY A.S. VČETNĚ FINANČNÍCH UKAZATELŮ	13
a) Předmět podnikání (činnosti) zapsaný v obchodním rejstříku	13
b) Přehled činností skutečně vykonávaných	13
c) Přehled činností, jejichž vykonávání nebo poskytování bylo Českou národní bankou omezeno nebo pozastaveno	14
d) Rozvaha Slavia pojišťovny a.s. k 31. 12. 2014	15
e) Výkaz zisku a ztráty Slavia pojišťovny a.s. za období od 1. 1. 2014 do 31. 12. 2014	17
f) Reálné a jmenovité hodnoty derivátů	18
g) Poměrové ukazatele Slavia pojišťovny a.s.	18

Společnost Slavia pojišťovna a.s. tímto uveřejňuje následující údaje o sobě, o složení akcionářů, o skupině, jíž je součástí, a o své činnosti, včetně finančních ukazatelů, ve smyslu příslušných ustanovení zákona č. 277/2009 Sb., o pojišťovnictví, ve znění pozdějších předpisů a vyhlášky České národní banky č. 434/2009 Sb., kterou se provádějí některá ustanovení zákona o pojišťovnictví, ve znění pozdějších předpisů.

Údaje jsou uveřejňovány podle stavu k 31. 12. 2014.

1) ÚDAJE O SLAVIA POJIŠŤOVNĚ A.S.

i.

Obchodní firma:	Slavia pojišťovna a.s.
Právní forma:	Akciová společnost
Adresa sídla:	Revoluční 1/655, 110 00 Praha 1
Identifikační číslo:	60197501
Zápis v obchodním rejstříku:	V obchodním rejstříku vedeném Městským soudem v Praze, oddíl B, vložka 2591

ii. **Datum zápisu do obchodního rejstříku:** 1. června 1994

iii. **Výše základního kapitálu zapsaného v obchodním rejstříku:** 331.000.000 Kč

iv. **Výše splaceného základního kapitálu:** 331.000.000 Kč

v. **Druh, forma, podoba a počet emitovaných akcií s uvedením jejich jmenovité hodnoty:**
662 ks akcií na majitele v zaknihované podobě ve jmenovité hodnotě jedné akcie 500.000 Kč.

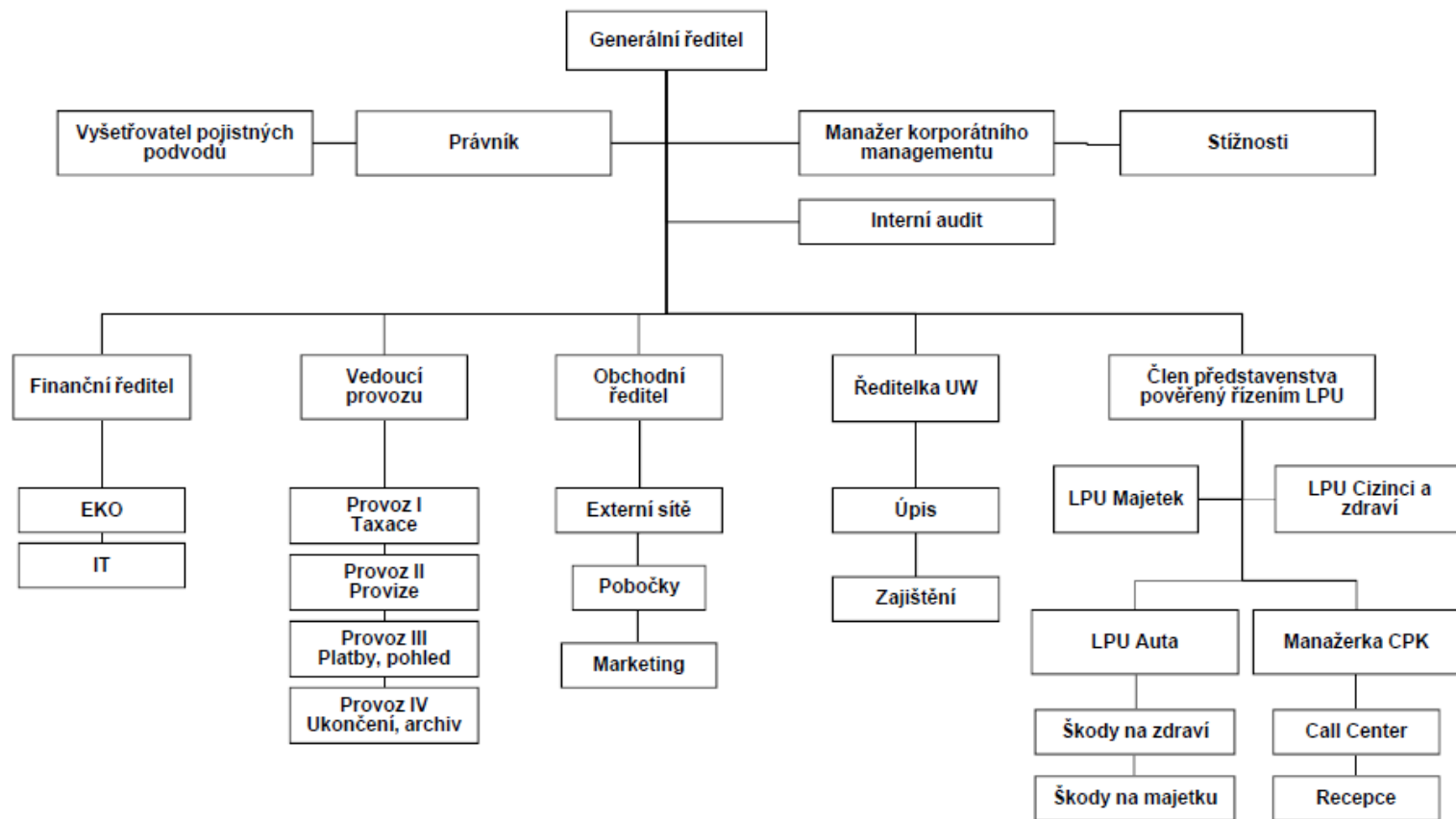
vi. **Údaje o nabytí vlastních akcií a zatímních listů a jiných účastnických cenných papírů s uvedením druhu, formy, podoby a počtu:**
Společnost nenabyla žádné vlastní akcie, zatímní listy nebo jiné účastnické cenné papíry.

vii. **Údaje o zvýšení základního kapitálu v roce 2014:**

Základní kapitál Pojišťovny ve výši 331 mil. Kč tvoří 662 ks zaknihovaných akcií na majitele ve jmenovité hodnotě 500 tis. Kč. V roce 2014 došlo k upsání nových akcií v souhrnné jmenovité hodnotě 21 000tis. Kč. Bylo vydáno 42 kusů nových akcií o jmenovité hodnotě každé akcie: 500 tis. Kč, a to kmenových akcií na majitele v zaknihované podobě.

Organizační schéma Slavia pojišťovny a.s. k 31. 12. 2014:

Počet organizačních složek:	1
Počet zaměstnanců (přepočtený stav):	117



viii. **Údaje o členech dozorčího orgánu a představenstva Slavia pojišťovny a.s.:**

• **Údaje o členech představenstva Slavia pojišťovny a.s.:**

Jméno: Ing. Radek Žďárecký, MBA
Funkce: Předseda představenstva a generální ředitel
Den vzniku funkce: 29. 6. 2011

Dosavadní zkušenosti a kvalifikační předpoklady pro výkon funkce:

Vystudoval VŠDS v Žilině a postgraduální manažerské studium na VÚT Brno. Své vzdělání později završil získáním titulu MBA na Prague International Business School při VŠE Praha.

Na manažerských pozicích v Top managementu působil od roku 1995, a to ve společnostech Lybar, a. s., Jitona, a. s. Od roku 1999 zastával pozici generálního ředitele ve společnostech Jitona, a. s., a Česká zbrojovka, a. s. V dubnu 2006 nastoupil do společnosti Slavia pojišťovna a.s. na pozici generálního ředitele.

Členství v orgánech jiných právnických osob:

<i>Název subjektu:</i>	Biz Data, a.s.
<i>Angažmá:</i>	Statutární orgán – člen představenstva
<i>Název subjektu:</i>	TEMIRA s.r.o.
<i>Angažmá:</i>	Statutární orgán – jednatel

Jméno: Mgr. Milan Kolanda
Funkce: Místopředseda představenstva
Den vzniku funkce: 29. 4. 2011

Dosavadní zkušenosti a kvalifikační předpoklady pro výkon funkce:

Vystudoval Právnickou fakultu Univerzity Karlovy v Praze, obor právo (1997). V letech 1997 až 2001 působil jako právník společnosti Bankovní holding a.s., v letech 2001 až 2004 pracoval jako právník specialista v odboru restrukturalizace České konsolidační agentury (dříve Konsolidační banka Praha s.p.ú.). Od roku 2005 pracuje v rámci finanční skupiny (holdingu) SPGroup na pozici vedoucího právního odboru. Od dubna 2006 působí jako člen a místopředseda představenstva Slavia pojišťovny a.s.

Členství v orgánech jiných právnických osob:

<i>Název subjektu:</i>	Pro4Promotion s.r.o.
<i>Angažmá:</i>	Statutární orgán – jednatel
<i>Název subjektu:</i>	Společenství vlastníků jednotek domu Na Hutích čp.1519
<i>Angažmá:</i>	Statutární orgán – předseda výboru
<i>Název subjektu:</i>	LORENTA s.r.o.
<i>Angažmá:</i>	Statutární orgán – jednatel

Jméno: Ing. Bohumil Vrhel
Funkce: Člen představenstva
Den vzniku funkce: 7. 4. 2009

Dosavadní zkušenosti a kvalifikační předpoklady pro výkon funkce:

Vystudoval Fakultu strojní ČVUT (1973), následně absolvoval postgraduální studium v oboru průmyslových robotů na ČVUT (1981) a manažerská studia (Stockholm 1992). Působil dosud v následujících funkcích:

- Ředitel správy majetkových účastí SPGroup a.s. Praha (2007–2013)
- Generální ředitel Jitka a.s. Jindřichův Hradec (2005)
- Výkonný ředitel Bombardier Transportation a.s. Česká Lípa (2004–2005)
- Generální ředitel Metalprogres Strakonice s.r.o. (1997–2004)
- PA Consulting Prague (1995–1997)
- Generální ředitel JIPO PORSCHE (1992–1995)
- Generální ředitel Jihostroj a.s. Velešín (1991–1992)
- Technický ředitel Jihostroj a.s. Velešín (1989–1991)
- Vedoucí VVZ Roboty ČZ Strakonice (1973–1989)

Členství v orgánech jiných právnických osob:

<i>Název subjektu:</i>	AAAINDUSTRY, akciová společnost
<i>Angažmá:</i>	Statutární orgán – člen představenstva
<i>Název subjektu:</i>	Total Brokers a.s.
<i>Angažmá:</i>	Statutární orgán – člen představenstva
<i>Název subjektu:</i>	ABF a.s.
<i>Angažmá:</i>	Statutární orgán – člen představenstva
<i>Název subjektu:</i>	Blueberry Hill a.s.
<i>Angažmá:</i>	Dozorčí rada – člen dozorčí rady
<i>Název subjektu:</i>	Redvale a.s.
<i>Angažmá:</i>	Dozorčí rada – člen dozorčí rady
<i>Název subjektu:</i>	OTK GROUP, a.s.
<i>Angažmá:</i>	Dozorčí rada – člen dozorčí rady
<i>Název subjektu:</i>	Elektroporcelán Louny a.s.
<i>Angažmá:</i>	Statutární orgán – člen představenstva
<i>Název subjektu:</i>	Obchodní tiskárny, akciová společnost
<i>Angažmá:</i>	Statutární orgán – člen představenstva
<i>Název subjektu:</i>	SPGroup a.s.
<i>Angažmá:</i>	Dozorčí rada – člen dozorčí rady
<i>Název subjektu:</i>	Capital Management Company, a.s.
<i>Angažmá:</i>	Dozorčí rada – předseda dozorčí rady
<i>Název subjektu:</i>	AAA Průmyslový fond a.s.
<i>Angažmá:</i>	Dozorčí rada – člen dozorčí rady
<i>Název subjektu:</i>	PVA a.s.
<i>Angažmá:</i>	Dozorčí rada – člen dozorčí rady
<i>Název subjektu:</i>	Prague Property Leader a.s.

<i>Angažmá:</i>	Dozorčí rada – člen dozorčí rady
<i>Název subjektu:</i>	Prague Project Developers a.s.
<i>Angažmá:</i>	Dozorčí rada – člen dozorčí rady
<i>Název subjektu:</i>	Stone Hill a.s.
<i>Angažmá:</i>	Dozorčí rada – člen dozorčí rady
<i>Název subjektu:</i>	Prague Construction a.s.
<i>Angažmá:</i>	Dozorčí rada – člen dozorčí rady
<i>Název subjektu:</i>	Newvale a.s.
<i>Angažmá:</i>	Dozorčí rada – člen dozorčí rady
<i>Název subjektu:</i>	New Property Management a.s.
<i>Angažmá:</i>	Dozorčí rada – člen dozorčí rady
<i>Název subjektu:</i>	Total Brokers Partners a.s.
<i>Angažmá:</i>	Statutární orgán – člen představenstva
<i>Název subjektu:</i>	GREENVALE a.s.
<i>Angažmá:</i>	Dozorčí rada – člen dozorčí rady
<i>Název subjektu:</i>	Reprezentativní organizace odborových organizací skupiny SPG, a.s.
<i>Angažmá:</i>	Dozorčí rada – člen dozorčí rady
<i>Název subjektu:</i>	PVA EXPO, a.s.
<i>Angažmá:</i>	Statutární orgán – člen představenstva
<i>Název subjektu:</i>	GMF AQUAPARK PRAGUE, a.s.
<i>Angažmá:</i>	Statutární orgán – člen představenstva
<i>Název subjektu:</i>	Brown Hill, a.s.
<i>Angažmá:</i>	Dozorčí rada – člen dozorčí rady
<i>Název subjektu:</i>	Black Hill, a.s.
<i>Angažmá:</i>	Dozorčí rada – člen dozorčí rady
<i>Název subjektu:</i>	Prague Project Development a.s.
<i>Angažmá:</i>	Dozorčí rada – člen dozorčí rady
<i>Název subjektu:</i>	Lázně Praha, a.s.
<i>Angažmá:</i>	Dozorčí rada – člen dozorčí rady
<i>Název subjektu:</i>	BIZ DATA a.s.
<i>Angažmá:</i>	Statutární orgán – člen představenstva
<i>Název subjektu:</i>	AAA BYTY.CZ, akciová společnost
<i>Angažmá:</i>	Statutární orgán – člen představenstva

Jméno: Ing. Petr Pořízek
Funkce: Člen představenstva
Den vzniku členství v představenstvu: 29. 4. 2011

Dosavadní zkušenosti a kvalifikační předpoklady pro výkon funkce:

Vzdělání: 1980–1984 VŠE Praha, ekonomika zahraničního obchodu

Profesní praxe:

- 2005–2013 SPGroup a.s. – finanční ředitel
- 2001–2003 ČSKD-INTRANS a.s. – finanční ředitel, člen představenstva (2002–2003)
- 1996–2000 EDIT holding a.s. – generální ředitel (1996–1998), finanční ředitel (1999–2000), člen představenstva (1996–2000)
- 1994–1995 EDIT, spol. s r.o. – finanční ředitel (1994), generální ředitel (1995)
- 1990–1994 STAVIS spol. s r. o. Praha – hlavní ekonom
- 1984–1990 DAK Slušovice – referent zahraničního obchodu, ekonom

Členství v orgánech jiných právnických osob:

<i>Název subjektu:</i>	Podnikatelská Komunální a.s.
<i>Angažmá:</i>	Dozorčí rada – člen dozorčí rady
<i>Název subjektu:</i>	Obchodní tiskárny, akciová společnost
<i>Angažmá:</i>	Dozorčí rada – předseda dozorčí rady
<i>Název subjektu:</i>	BIZ DATA a.s.
<i>Angažmá:</i>	Dozorčí rada – člen dozorčí rady
<i>Název subjektu:</i>	Reprezentativní organizace zaměstnavatelů, a.s.
<i>Angažmá:</i>	Dozorčí rada – člen dozorčí rady
<i>Název subjektu:</i>	PVA a.s.
<i>Angažmá:</i>	Dozorčí rada – člen dozorčí rady
<i>Název subjektu:</i>	Total Brokers a.s.
<i>Angažmá:</i>	Dozorčí rada – předseda dozorčí rady
<i>Název subjektu:</i>	AAA Realitní fond, a.s.
<i>Angažmá:</i>	Dozorčí rada – předseda dozorčí rady
<i>Název subjektu:</i>	Total Brokers Partners a.s.
<i>Angažmá:</i>	Dozorčí rada – předseda dozorčí rady
<i>Název subjektu:</i>	SPGroup a.s.
<i>Angažmá:</i>	Dozorčí rada – předseda dozorčí rady
<i>Název subjektu:</i>	TIVERTON a.s.
<i>Angažmá:</i>	Dozorčí rada – předseda dozorčí rady
<i>Název subjektu:</i>	Reprezentativní organizace odborových organizací skupiny SPG, a.s.
<i>Angažmá:</i>	Dozorčí rada – člen dozorčí rady
<i>Název subjektu:</i>	Elektroporcelán Louny a.s.
<i>Angažmá:</i>	Dozorčí rada – člen dozorčí rady
<i>Název subjektu:</i>	PVA EXPO, a.s.
<i>Angažmá:</i>	Dozorčí rada – člen dozorčí rady

Název subjektu:	Redvale a.s
Angažmá:	Dozorčí rada – předseda dozorčí rady
Název subjektu:	AQUAPALACE, a.s.
Angažmá:	Dozorčí rada – člen dozorčí rady

Jméno: JUDr. Ivana Zórklerová
Funkce: Člen představenstva
Den vzniku funkce: 30. 8. 2010

Dosavadní zkušenosti a kvalifikační předpoklady pro výkon funkce:

Vystudovala Právnickou fakultu Univerzity Karlovy v Praze, obor právo (1984). V letech 1989 až 2002 pracovala jako právnická v České pojišťovně a.s., v letech 2003 až 2007 zastávala pozici vedoucí právní a likvidační divize v makléřské společnosti RESPECT Insurance Brokers a.s. Od roku 2007 pracuje jako právnická ve společnosti Slavia pojišťovna a.s., kde působila v roce 2007 jako členka dozorčí rady a od srpna 2010 je členem představenstva.

• **Údaje o členech dozorčí rady Slavia pojišťovny a.s.:**

K datu vydání této zprávy probíhá schvalování řízení nových kandidátů u orgánu státního dozoru.

Jméno: Ing. Aleš Klíč
Funkce: Člen dozorčí rady
Den vzniku funkce: 4. 11. 2011

Dosavadní zkušenosti a kvalifikační předpoklady pro výkon funkce:

Vystudoval Fakultu ekonomicko-správní Univerzity Pardubice (1998). V letech 1998 až 2000 pracoval jako analytik obchodu a trhu, poté jako marketingový manažer a marketingový ředitel v Komerční bance, a.s. Následně do roku 2004 působil v komunikační agentuře Dimar, s.r.o. jako ředitel společnosti a v letech 2004 až 2006 byl ředitelem úseku společnosti Plzeňské městské dopravní podniky, a.s. Od roku 2006 pracuje v rámci finanční skupiny SPGroup a.s. jako ředitel reklamní agentury FILIP Media, a.s.

Členství v orgánech jiných právnických osob:

Název subjektu:	FILIP Media, a.s.
Angažmá:	Statutární orgán – člen představenstva
Název subjektu:	OSVORANE s.r.o.
Angažmá:	Statutární orgán – jednatel

Jméno: Mgr. Jakub Schejbal
Funkce: Člen dozorčí rady
Den vzniku funkce: 25. 6. 2014

Dosavadní zkušenosti a kvalifikační předpoklady pro výkon funkce:

Vystudoval Právnickou fakultu Univerzity Karlovy v Praze, obor právo a právní věda. Po složení advokátních zkoušek u ČAK pracoval jako právník v Hypoteční bance a. s. a od roku 2012 působí jako samostatný advokát.

- **Souhrnná výše úvěrů, půjček poskytnutých Slavia pojišťovnou a.s. členům její dozorčí rady a členům představenstva:**

Slavia pojišťovna a.s. neposkytla žádné úvěry ani půjčky členům své dozorčí rady ani členům představenstva.

- **Souhrnná výše záruk vydaných Slavia pojišťovnou a.s. za členy dozorčí rady a členy představenstva:**

Slavia pojišťovna a.s. nevydala žádné záruky za členy své dozorčí rady ani členy představenstva.

2) ÚDAJE O SLOŽENÍ AKCIONÁŘŮ

a) Právnícké osoby s kvalifikovanou účastí:

Obchodní firma nebo název:	Capital Management Company, a.s.
Právní forma:	Akciová společnost
Adresa sídla:	Masarykovo nábřeží 28, Praha 1
Výše podílu na hlasovacích právech:	70,5 %

3) ÚDAJE O STRUKTUŘE SKUPINY, JEJÍŽ JE SLAVIA POJIŠŤOVNA A.S. SOUČÁSTÍ

a) Informace o osobách, které jsou ve vztahu k tuzemské pojišťovně nebo tuzemské zajišťovně ovládajícími osobami, popřípadě většinovým společníkem

Obchodní firma nebo název:	Capital Management Company, a.s.
Právní forma:	Akciová společnost
Adresa sídla:	Masarykovo nábřeží 28, Praha 1
Výše podílu na hlasovacích právech:	70,5 %
Výše podílu na základním kapitálu:	70,5 %

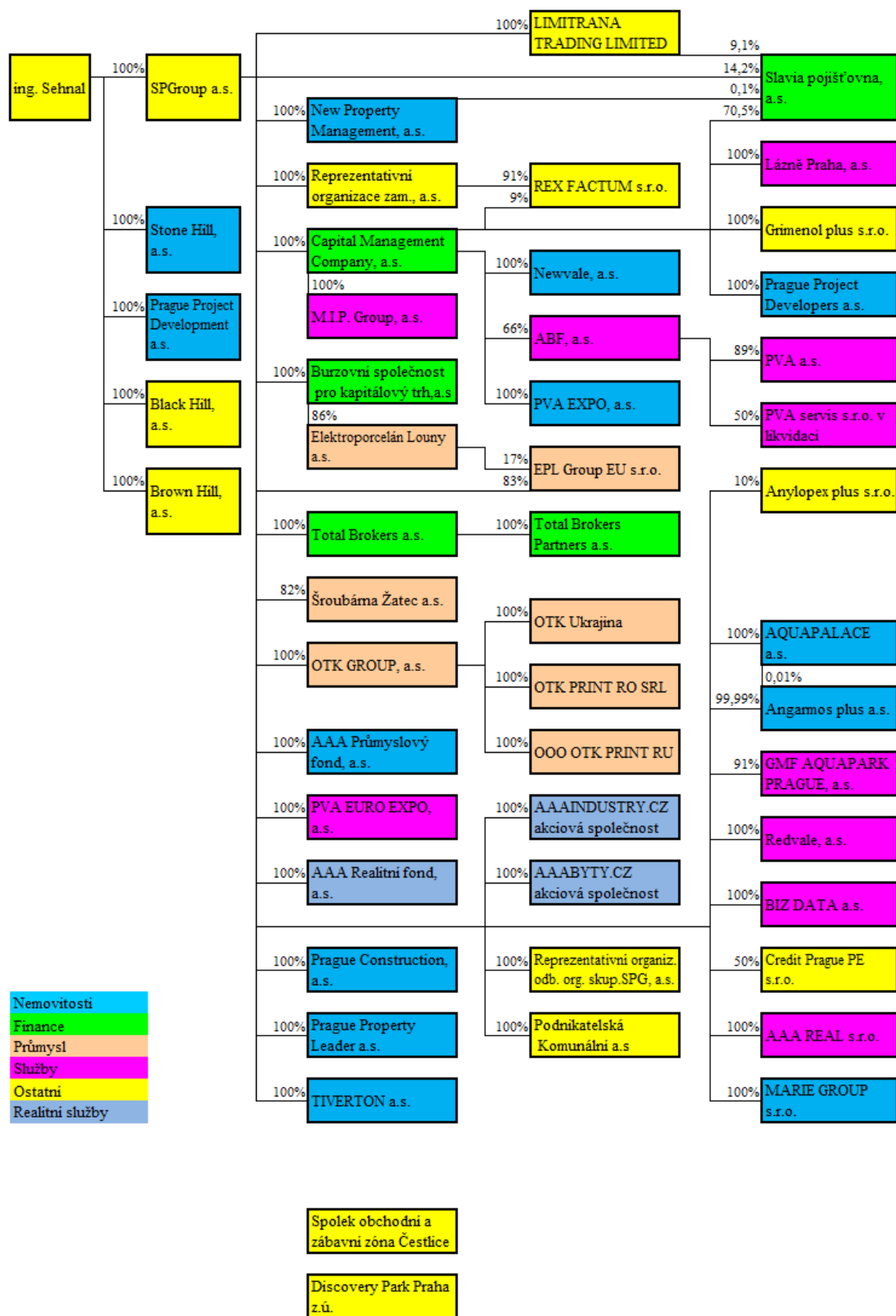
- i. Souhrnná výše pohledávek Slavia pojišťovny a.s. a souhrnná výše závazků Slavia pojišťovny a.s. vůči ovládající osobě:
Slavia pojišťovna a.s. neeviduje žádné závazky ani pohledávky vůči ovládající osobě.
- ii. Souhrnná výše cenných papírů, které má Slavia pojišťovna a.s. v aktivech a které jsou emitovány ovládající osobou, a souhrnná výše závazků Slavia pojišťovny a.s. z těchto cenných papírů:
Slavia pojišťovna a.s. neeviduje k 31. 12. 2014 v aktivech žádné takové cenné papíry ani žádné závazky z nich.
- iii. Souhrnná výše záruk vydaných Slavia pojišťovnou a.s. za ovládající osobou a souhrnná výše záruk přijatých Slavia pojišťovnou a.s. od ovládající osoby:
Slavia pojišťovna a.s. nevydala žádné záruky za ovládající osobou ani žádné záruky od ovládající osoby nepřijala.

b) Informace o osobách, které jsou ve vztahu k Slavia pojišťovně a.s. ovládanými osobami, popřípadě v nichž je Slavia pojišťovna a.s. většinovým společníkem

Slavia pojišťovna a.s. nemá k 31. 12. 2014 žádné ovládané osoby ani není většinovým společníkem žádných osob.

c) Grafické znázornění skupiny

Stav: 31. 12. 2014



d) Slavia pojišťovna a.s. nepodléhá povinnosti udržovat upravenou míru solventnosti

4) ÚDAJE O ČINNOSTI SLAVIA POJIŠŤOVNY A.S. VČETNĚ FINANČNÍCH UKAZATELŮ

a) Předmět podnikání (činnosti) zapsaný v obchodním rejstříku

- i. Pojišťovací činnosti dle zák. č. 277/2009 Sb., o pojišťovnictví, v rozsahu pojistných odvětví neživotních pojištění č. 1, 2, 3, 4, 5, 6, 7, 8, 9, 10, 11, 12, 13, 14, 15, 16, 17, 18 uvedených v části B přílohy č. 1 k zákonu o pojišťovnictví
- ii. Činnosti související s pojišťovací činností dle § 3 odst. 4 zákona o pojišťovnictví
 - zprostředkovatelská činnost prováděná v souvislosti s pojišťovací činností dle zákona o pojišťovnictví
 - poradenská činnost související s pojištěním fyzických a právnických osob dle zákona o pojišťovnictví
 - zprostředkování záruk a závazků
 - zprostředkování půjček, včetně factoringu a financování obchodních transakcí
- iii. Zajišťovací činnosti pro neživotní zajištění dle zákona č. 277/2009 Sb., o pojišťovnictví

b) Přehled činností skutečně vykonávaných

- i. Pojišťovací činnosti dle zák. č. 277/2009 Sb., o pojišťovnictví, v rozsahu pojistných odvětví neživotních pojištění č. 1, 2, 3, 4, 5, 6, 7, 8, 9, 10, 11, 12, 13, 14, 15, 16, 17, 18 uvedených v části B přílohy č. 1 k zákonu o pojišťovnictví
- ii. Činnosti související s pojišťovací činností dle § 3 odst. 4 zákona o pojišťovnictví
 - zprostředkovatelská činnost prováděná v souvislosti s pojišťovací činností dle zákona o pojišťovnictví
 - poradenská činnost související s pojištěním fyzických a právnických osob dle zákona o pojišťovnictví

iii. Zajišťovací činnosti pro neživotní zajištění dle zákona č. 277/2009 Sb., o pojišťovnictví

c) Přehled činností, jejichž vykonávání nebo poskytování bylo Českou národní bankou omezeno nebo pozastaveno

Výkon žádných činností nebyl Českou národní bankou Slavia pojišťovně a.s. omezen nebo pozastaven.

d) Rozvaha Slavia pojišťovny a.s. k 31. 12. 2014

ROZVAHA POJIŠTŮVNY k 31.12.2014													
Pojišťovna: SLAVIA POJIŠTŮVNA a.s. Sídlo: Praha 1, Revoluční 1/655 IČO: 60197501													
v tis. Kč (bez des. míst)													
Legenda	Číslo řádku	31. 12. 2014			30. 9. 2014			30. 6. 2014			31. 3. 2014		
		Hrubá výše	Úprava	Čistá výše	Hrubá výše	Úprava	Čistá výše	Hrubá výše	Úprava	Čistá výše	Hrubá výše	Úprava	Čistá výše
		1	2	3	1	2	3	1	2	3	1	2	3
AKTIVA													
A. Pohledávky za upsany základní kapitál													
B. Dlouhodobý nehmotný majetek, z toho:													
a) zřizovací výdaje													
b) goodwill													
C. Finanční umístění (investice)													
I. Pozemky a stavby (nemovitosti), z toho:													
a) provozní nemovitosti													
II. Finanční umístění v podnikatelských seskupeních													
1. Podíly v ovládaných osobách													
2. Dluhové cenné papíry vydané ovládanými osobami a půjčky těmto osobám													
3. Podíly s podstatným vlivem													
4. Dluhové cenné papíry vydané osobami, ve kterých má účetní jednotka podstatný vliv, a půjčky těmto osobám													
III. Jiná finanční umístění													
1. Akcie a ostatní cenné papíry s proměnlivým výnosem, ostatní podíly													
2. Dluhové cenné papíry													
a) cenné papíry oceňované reálnou hodnotou proti účtům nákladů a výnosů													
b) dluhopisy „OECD“ držené do splatnosti													
c) ostatní cenné papíry držené do splatnosti													
3. Finanční umístění v investičních sdruženích													
5. Ostatní půjčky													
6. Depozita u finančních institucí													
7. Ostatní finanční umístění													
IV. Depozita při aktivním zajištění													
D. Finanční umístění životního pojištění, je-li nositelem investičního rizika pojistník													
E. Dlužníci (Pohledávky za a) ovládanými osobami, a b) osobami, ve kterých má účetní jednotka podstatný vliv, budou uvedeny odděleně jako podpoložka položek I., II. a III.)													
I. Pohledávky z operací přímého pojištění													
1. pojistníci													
2. zprostředkovatelé													
II. Pohledávky z operací zajištění													
III. Ostatní pohledávky													
F. Ostatní aktiva													
I. Dlouhodobý hmotný majetek, jiný než pozemky a stavby (nemovitosti), a zásoby													
II. Hotovost na účtech u finančních institucí a hotovost v pokladně													
IV. Jiná aktiva													
G. Přechnodné účty aktiv													
I. Naběhlé úroky a nájemné													
II. Odložené pořízovací náklady na pojistné smlouvy, v tom odděleně:													
a) v životním pojištění													
b) v neživotním pojištění													
III. Ostatní přechnodné účty aktiv, z toho:													
a) dohadné položky aktivní													
AKTIVA CELKEM													

Legenda	Číslo řádku	31. 12. 2014			30. 9. 2014			30. 6. 2014			31. 3. 2014			
		Hrubá výše	Úprava	Čistá výše	Hrubá výše	Úprava	Čistá výše	Hrubá výše	Úprava	Čistá výše	Hrubá výše	Úprava	Čistá výše	
		1	2	3	1	2	3	1	2	3	1	2	3	
PASIVA														
A. Vlastní kapitál														
	I. Základní kapitál, z toho:	40		155 524		230 019		242 292		242 264				
	I. Základní kapitál, z toho:	41		331 000		310 000		310 000		310 000				
	a) změny základního kapitálu	43		0		0		0		0				
	II. Emisní ážio	44		56 143		700		90 568		90 568				
	III. Rezervní fond na nové ocenění	45		0		0		0		0				
	IV. Ostatní kapitálové fondy	46		-11 128		-12 035		40 965		40 965				
	V. Rezervní fond a ostatní fondy ze zisku	47		0		0		4 014		4 014				
	VI. Nerozdělený zisk minulých účetních období nebo neuhrazená ztráta minulých účetních období	48		-225 105		-54 962		-201 844		-201 844				
	VII. Zisk nebo ztráta běžného účetního období	49		4 614		-13 685		-1 411		-1 439				
B. Podřízená pasiva														
		50		0		0		0		0				
C. Technické rezervy														
	1. Rezerva na nezasloužené pojistné	51	732 991	232 241	500 750	765 113	247 966	517 148	797 776	307 722	490 053	820 739	326 563	494 177
	2. Rezerva pojistného životních pojištění	52	278 791	80 560	198 231	300 323	84 765	215 558	321 939	93 390	228 549	320 318	88 322	231 996
	3. Rezerva na pojistná plnění	55	0	0	0	0	0	0	0	0	0	0	0	0
	4. Rezerva na prémie a slevy	56	371 200	149 543	221 657	362 948	158 015	204 933	375 823	173 202	202 622	391 584	193 890	197 694
	5. Vyrovňovací rezerva	59	3 954	2 138	1 816	9 230	5 186	4 044	7 401	4 158	3 242	5 489	3 084	2 405
	6. Ostatní technické rezervy	62	0	0	0	0	0	0	0	0	0	0	0	0
	7. Rezerva na splnění závazků z použité technické úrokové míry	68	0	0	0	0	0	0	0	0	0	0	0	0
	8. Rezerva pojistného neživotních pojištění	63	0	0	0	0	0	0	0	0	0	0	0	0
	9. Rezerva na závazky Kanceláře	64	182	0	182	182	0	182	182	0	182	182	0	182
	9. Rezerva na závazky Kanceláře	67	78 864	0	78 864	92 430	0	92 430	92 430	36 972	55 458	103 167	41 267	61 900
D. Technická rezerva životních pojištění, je-li nositelem investičního rizika pojistník														
		71	0	0	0	0	0	0	0	0	0	0	0	0
E. Rezervy														
	1. Rezerva na důchody a podobné závazky	72			81			80			76			288
	2. Rezerva na daně	73			0			0			0			0
	3. Ostatní rezervy	74			0			0			0			0
		75			0			80			76			288
F. Depozita při pasivním zajištění														
		76			0			0			0			0
G. Věhitele (Závazky vůči a) ovládaným osobám, b) osobám, ve kterých má účetní jednotka podstatný vliv budou uvedeny jako podpoložky následujících položek.)														
		77			223 275			167 016			172 674			117 684
	I. Závazky z operací přímého pojištění	78			46 153			47 300			48 003			51 260
	II. Závazky z operací zajištění	79			167 588			111 912			116 185			56 073
	III. Výpůjčky zaručené dluhopisem, z toho:	80			0			0			0			0
	a) směnitelné (konvertibilní) výpůjčky	81			0			0			0			0
	IV. Závazky vůči finančním institucím	82			9 534			0			0			0
	V. Ostatní závazky, z toho:	83			2 315			7 804			8 486			10 352
	a) daňové závazky a závazky ze sociálního zabezpečení	84			0			1 089			1 272			924
	VI. Garanční fond Kanceláře	85			0			0			0			0
H. Přechnodné účty pasiv														
	I. Výdaje příštích období a výnosy příštích období	86			43 464			38 598			40 808			42 760
	II. Ostatní přechnodné účty pasiv, z toho:	87			15 141			17 081			19 110			18 486
	a) dohadné položky pasivní	88			28 323			21 517			21 698			24 274
		89			28 323			21 517			21 698			24 274
PASIVA CELKEM														
		90			923 094			952 860			945 903			897 173

e) Výkaz zisku a ztráty Slavia pojišťovny a.s. za období od 1. 1. 2014 do 31. 12. 2014

	Řádek	31. 12. 2014	30. 9. 2014	30. 6. 2014	31. 3. 2014
I. TECHNICKÝ ÚČET K NEŽIVOTNÍMU POJIŠTĚNÍ					
1. Zasloužené pojistné, očištěné od zajištění:	11	485 422	371 079	250 176	125 238
a) předepsané hrubé pojistné	12	695 124	537 633	371 597	179 224
b) pojistné postoupené zajišťovatelům (-)	13	251 979	191 502	133 379	62 497
c) změna stavu hrubé výše rezervy na nezasloužené pojistné (+/-)	14	47 081	25 549	3 933	5 554
d) změna stavu rezervy na nezasloužené pojistné, podíl zajišťovatelů (+/-)	15	-4 805	-600	8 025	2 957
2. Převedené výnosy z finančního umístění (investic) z netechnického účtu (položka III.6.)	16	6 014	4 582	3 340	1 471
3. Ostatní technické výnosy, očištěné od zajištění	17	36 826	296	242	9
4. Náklady na pojistná plnění, očištěné od zajištění:	18	241 211	178 563	125 762	59 966
a) náklady na pojistná plnění:	19	211 587	165 661	115 172	54 304
aa) hrubá výše	20	423 027	334 454	233 206	118 294
ab) podíl zajišťovatelů (-)	21	211 440	168 793	118 034	63 990
b) změna stavu rezervy na pojistná plnění:	22	29 625	12 901	10 590	5 662
ba) hrubá výše	23	-32 013	-40 264	-27 389	-11 629
bb) podíl zajišťovatelů (-)	24	-61 637	-53 165	-37 978	-17 290
5. Změny stavu ostatních technických rezerv, očištěné od zajištění (+/-)	25	-24 303	32 672	-5 102	503
6. Prémie a slevy, očištěné od zajištění	26	587	614	526	180
7. Čistá výše provozních nákladů:	27	261 168	186 741	124 944	62 859
a) pořizovací náklady na pojistné smlouvy	28	102 110	136 991	89 328	45 376
b) změna stavu časově rozlišených pořizovacích nákladů (+/-)	29	23 091	5 298	3 566	1 076
c) správní režie	30	182 617	86 276	59 156	29 317
d) provize od zajišťovatelů a podíly na ziscích (-)	31	46 650	41 824	27 106	12 910
8. Ostatní technické náklady, očištěné od zajištění	32	65 121	11 619	7 915	3 848
9. Změna stavu vyrovnávací rezervy (+/-)	33	0	0	0	0
10. Mezisoučet, zůstatek (výsledek) technického účtu k neživotnímu pojištění (položka III.1.)	34	-15 523	-34 036	-71	-637
III. NETECHNICKÝ ÚČET					
1. Výsledek technického účtu k neživotnímu pojištění (položka I.10.)	64	-15 523	-34 036	-71	-637
2. Výsledek technického účtu k životnímu pojištění (položka II.13.)	65	0	0	0	0
3. Výnosy z finančního umístění (investic):	66	7 265	5 539	3 660	1 790
a) výnosy z podílů se zvláštním uvedením těch, které pocházejí z ovládaných osob	67	0	0	0	0
b) výnosy z ostatního finančního umístění (investic), se zvláštním uvedením těch, které pocházejí z ovládaných osob, v tom:	68	7 265	5 539	3 660	1 790
ba) výnosy z pozemků a staveb (nemovitosti)	69	3 120	2 340	1 560	780
bb) výnosy z ostatních investic	70	4 145	3 199	2 100	1 010
c) změny hodnoty finančního umístění (investic)	71	0	0	0	0
d) výnosy z realizace finančního umístění (investic)	72	0	0	0	0
4. Převedené výnosy finančního umístění (investic) z technického účtu k životnímu pojištění (položka II.12.)	73	0	0	0	0
5. Náklady na finanční umístění (investice):	74	1 251	957	319	319
a) náklady na správu finančního umístění (investic), včetně úroků	75	0	0	0	0
b) změny hodnoty finančního umístění (investic)	76	0	0	0	0
c) náklady spojené s realizací finančního umístění (investic)	77	1 251	957	319	319
6. Převod výnosů z finančního umístění (investic) na technický účet k neživotnímu pojištění (položka I.2.)	78	-6 014	-4 582	-3 340	-1 471
7. Ostatní výnosy	79	25 155	23 797	1 249	553
8. Ostatní náklady	80	4 751	3 185	2 339	1 307
9. Daň z příjmů z běžné činnosti	81	0	0	0	0
10. Zisk nebo ztráta z běžné činnosti po zdanění	82	4 881	-13 423	-1 161	-1 391
11. Mimořádné náklady	83	0	0	0	0
12. Mimořádné výnosy	84	0	0	0	0
13. Mimořádný zisk nebo ztráta	85	0	0	0	0
14. Daň z příjmů z mimořádné činnosti	86	0	0	0	0
15. Ostatní daně neuvedené v předcházejících položkách	87	267	261	250	49
16. Zisk nebo ztráta za účetní období	88	4 614	-13 684	-1 411	-1 439

f) Reálné a jmenovité hodnoty derivátů

Slavia pojišťovna a.s. nevlastní k 31. 12. 2014 žádné deriváty.

g) Poměrové ukazatele Slavia pojišťovny a.s.

i. Ukazatele solventnosti

	31. 12. 2014
A. První výsledek z II.	81 740
B. Druhý výsledek z II.	49 751
C. Absolutní minimum garančního fondu	120 000
Požadovaná míra solventnosti = max (A, B, C)	120 000
Disponibilní míra solventnosti	124 439

ii. Ukazatel upravené míry solventnosti

Nad Slavia pojišťovnou a.s. není vykonáván dohled ve skupině podle § 87, odst. 1, písm. a) a b) zákona o pojišťovnictví

iii. Rentabilita průměrných aktiv (ROAA = zisk nebo ztráta za úč. období / aktiva celkem)

	31. 03. 2014	30. 06. 2014	30. 09. 2014	31. 12. 2014
ROAA	-0,2 %	-0,1 %	-1,4 %	0,5 %

iv. Rentabilita průměrného vlastního kapitálu (ROAE = zisk nebo ztráta za úč. období / vlastní kapitál)

	31. 03. 2014	30. 06. 2014	30. 09. 2014	31. 12. 2014
ROAE	-0,7 %	-0,7 %	-6,5 %	2,7 %

v. „Combined ratio“ v neživotním pojištění (= (náklady na poj. plnění, včetně změny stavu rezervy na pojistná plnění, očištěné od zajištění + čistá výše provozních nákladů) / zasloužené pojistné očištěné od zajištění)

	31. 03. 2014	30. 06. 2014	30. 09. 2014	31. 12. 2014
Combined ratio	98 %	100 %	98 %	103 %