

SLAVIA

— POJIŠŤOVNA



Zveřejňované údaje a výsledky pojišťovny k 30. 9. 2015 dle vyhlášky č. 434/2009 Sb.

Moderní přístup
k tradičním hodnotám

OBSAH

ÚDAJE O SLAVIA POJIŠŤOVNĚ A.S.	3
ÚDAJE O SLOŽENÍ AKCIONÁŘŮ	10
a) Právnícké osoby s kvalifikovanou účastí	10
ÚDAJE O STRUKTUŘE SKUPINY, JEJÍŽ JE SLAVIA POJIŠŤOVNA A.S. SOUČÁSTÍ	10
a) Informace o osobách, které jsou ve vztahu k tuzemské pojišťovně nebo tuzemské zajišťovně ovládajícími osobami, popřípadě většinovým společníkem	10
b) Informace o osobách, které jsou ve vztahu k Slavia pojišťovně a.s. ovládanými osobami, popřípadě v nichž je Slavia pojišťovna a.s. většinovým společníkem	10
c) Grafické znázornění skupiny	11
d) Slavia pojišťovna a.s. nepodléhá povinnosti udržovat upravenou míru solventnosti	11
ÚDAJE O ČINNOSTI SLAVIA POJIŠŤOVNY A.S. VČETNĚ FINANČNÍCH UKAZATELŮ	12
a) Předmět podnikání (činnosti) zapsaný v obchodním rejstříku	12
b) Přehled činností skutečně vykonávaných	12
c) Přehled činností, jejichž vykonávání nebo poskytování bylo Českou národní bankou omezeno nebo pozastaveno	12
d) Rozvaha Slavia pojišťovny a.s. k 30. 9. 2015	13
e) Výkaz zisku a ztráty Slavia pojišťovny a.s. za období od 1. 1. 2015 do 30. 9. 2015	15
f) Reálné a jmenovité hodnoty derivátů	16
g) Poměrové ukazatele Slavia pojišťovny a.s.	16

Společnost Slavia pojišťovna a.s. tímto uveřejňuje následující údaje o sobě, o složení akcionářů, o skupině, jíž je součástí, a o své činnosti, včetně finančních ukazatelů, ve smyslu příslušných ustanovení zákona č. 277/2009 Sb., o pojišťovnictví, ve znění pozdějších předpisů a vyhlášky České národní banky č. 434/2009 Sb., kterou se provádějí některá ustanovení zákona o pojišťovnictví, ve znění pozdějších předpisů.

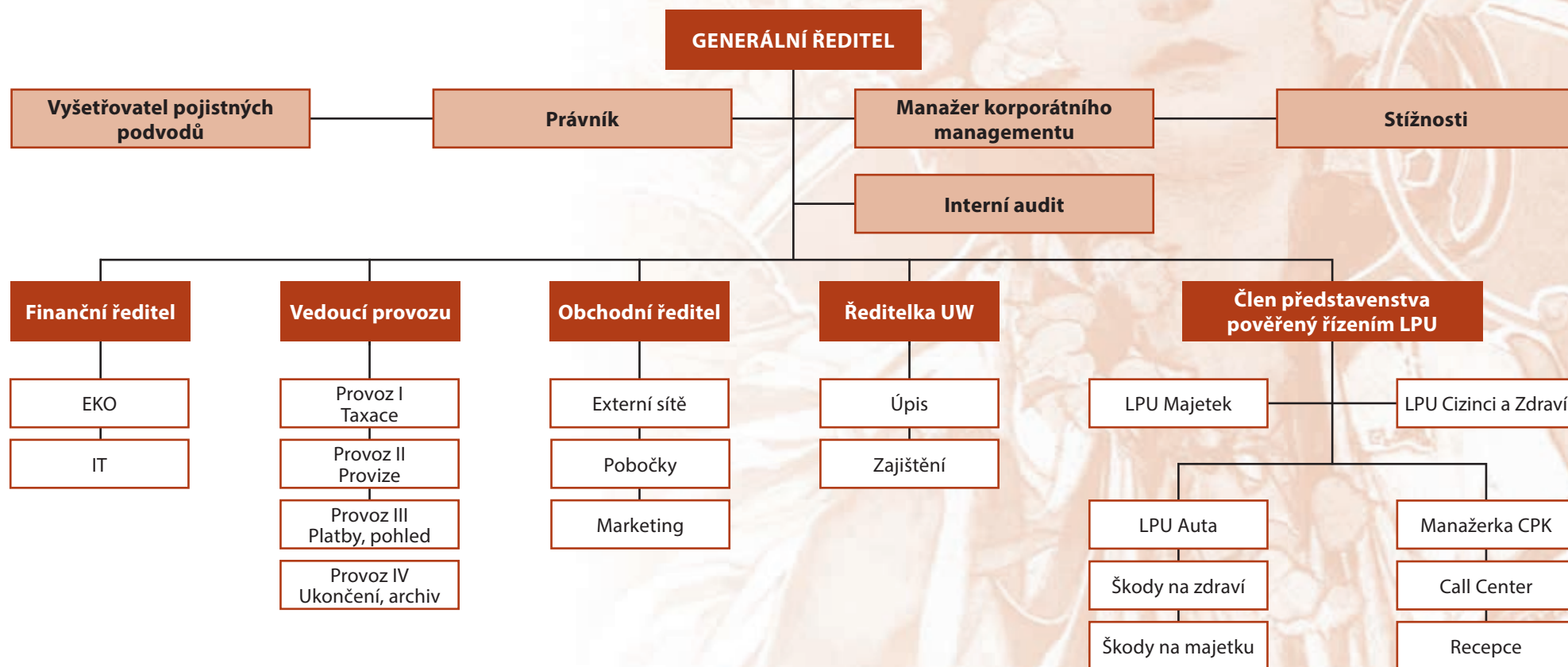
Údaje jsou uveřejňovány podle stavu k 30. 9. 2015.

ÚDAJE O SLAVIA POJIŠŤOVNĚ A.S.

- I. **Obchodní firma:** Slavia pojišťovna a.s.
Právní forma: Akciová společnost
Adresa sídla: Revoluční 1/655, 110 00 Praha 1
Identifikační číslo: 60197501
Zápis v obchodním rejstříku: V obchodním rejstříku vedeném Městským soudem v Praze, oddíl B, vložka 2591
- II. **Datum zápisu do obchodního rejstříku:** 1. června 1994
- III. **Výše základního kapitálu zapsaného v obchodním rejstříku:** 331 000 000 Kč
- IV. **Výše splaceného základního kapitálu:** 331 000 000 Kč
- V. **Druh, forma, podoba a počet emitovaných akcií s uvedením jejich jmenovité hodnoty:** 662 ks akcií na majitele v zaknihované podobě ve jmenovité hodnotě jedné akcie 500 000 Kč.
- VI. **Údaje o nabytí vlastních akcií a zatímních listů a jiných účastnických cenných papírů s uvedením druhu, formy, podoby a počtu:**
Společnost nenabyla žádné vlastní akcie, zatímní listy nebo jiné účastnické cenné papíry.
- VII. **Údaje o zvýšení základního kapitálu v roce 2015:**
Slavia pojišťovna a.s. nezvyšovala v období od 1. 1. 2015 do 30. 9. 2015 základní kapitál společnosti.

VIII. Organizační schéma Slavia pojišťovny a.s. k 30. 9. 2015:

Počet organizačních složek: 1
 Počet zaměstnanců (přečtený stav): 114



IX. Údaje o členech dozorčího orgánu a představenstva Slavia pojišťovny a.s.:

ÚDAJE O ČLENECH PŘEDSTAVENSTVA SLAVIA POJIŠŤOVNY A.S.:

Jméno: Ing. Radek Žďárecký, MBA
Funkce: Předseda představenstva a generální ředitel
Den vzniku členství v představenstvu: 29. 6. 2011

Dosavadní zkušenosti a kvalifikační předpoklady pro výkon funkce:

Vystudoval VŠDS v Žilině a postgraduální manažerské studium na VÚT Brno. Svě vzdělání později završil získáním titulu MBA na Prague International Business School při VŠE Praha.

Na manažerských pozicích v Top managementu působil od roku 1995 a to ve společnostech Lybar, a. s., Jitona, a. s. Od roku 1999 zastával pozici generálního ředitele ve společnostech Jitona, a. s. a Česká zbrojovka, a. s. V dubnu 2006 nastoupil do společnosti Pojišťovna Slavia a.s. na pozici generálního ředitele.

Členství v orgánech jiných právnických osob:

<i>Název subjektu:</i>	Biz Data, a.s.
<i>Angažmá:</i>	Statutární orgán - člen představenstva
<i>Název subjektu:</i>	TEMIRA s.r.o
<i>Angažmá:</i>	Statutární orgán - jednatel

Jméno: Mgr. Milan Kolanda
Funkce: Místopředseda představenstva
Den vzniku členství v představenstvu: 29. 4. 2011

Dosavadní zkušenosti a kvalifikační předpoklady pro výkon funkce:

Vystudoval Právnickou fakultu Univerzity Karlovy v Praze, obor právo (1997). V letech 1997 až 2001 pracoval jako právník společnosti Bankovní holding a.s., v letech 2001 až 2004 pracoval jako právník specialista v odboru restrukturalizace České konsolidační agentury (dříve Konsolidační banka Praha s.p.ú.). Od roku 2005 pracuje v rámci finanční skupiny (holdingu) SPGroup na pozici vedoucího právního odboru. Od dubna 2006 působí jako člen a místopředseda představenstva Slavia pojišťovna a.s.

Členství v orgánech jiných právnických osob:

<i>Název subjektu:</i>	Pro4Promotion s.r.o.
<i>Angažmá:</i>	Statutární orgán – jednatel
<i>Název subjektu:</i>	Společenství vlastníků jednotek domu Na Hutích čp, 1519
<i>Angažmá:</i>	Předseda výboru
<i>Název subjektu:</i>	LORENTA s.r.o.
<i>Angažmá:</i>	Statutární orgán – jednatel

Jméno: Ing. Bohumil Vrhel
Funkce: Člen představenstva
Den vzniku členství v představenstvu: 7. 4. 2009

Dosavadní zkušenosti a kvalifikační předpoklady pro výkon funkce:

Vystudoval fakultu stonjní ČVUT (1973), následně Postgraduální studium v oboru průmyslových robotů na ČVUT (1981) a managorská studia (Stockholm 1992). Působil dosud v následujících funkcích:

- Ředitel správy majetkových účastí SPGroup a.s. Praha (od 2007 - 2013)
- Generální ředitel Jitka a.s. Jindřichův Hradec (2005)
- Výkonný ředitel Bombardiere Transportation a.s. Česká Lípa (2004–2005)
- Generální ředitel Metalprogres Strakonice s. r.o. (1997–2004)
- PA Consulting Prague (1995–1997)
- Generální ředitel JIPO PORSCHE (1992–1995)
- Generální ředitel Jihostroj a.s. Velešín (1991–1992)
- Technický ředitel Jihostroj a.s. Velešín (1989–1991)
- Vedoucí VVZ Roboty ČZ Strakonice (1973–1989)

Členství v orgánech jiných právnických osob:

<i>Název subjektu:</i>	AAAINDUSTRY, akciová společnost
<i>Angažmá:</i>	Statutární orgán – člen představenstva
<i>Název subjektu:</i>	Total Brokers a.s.
<i>Angažmá:</i>	Statutární orgán – člen představenstva
<i>Název subjektu:</i>	ABF a.s.
<i>Angažmá:</i>	Statutární orgán - člen představenstva
<i>Název subjektu:</i>	Blueberry Hill a.s.
<i>Angažmá:</i>	Dozorčí rada – člen dozorčí rady
<i>Název subjektu:</i>	Redvale a.s.
<i>Angažmá:</i>	Dozorčí rada – člen dozorčí rady
<i>Název subjektu:</i>	OTK GROUP, a.s.
<i>Angažmá:</i>	Dozorčí rada – člen dozorčí rady
<i>Název subjektu:</i>	Elektroporcelán Louny a.s.
<i>Angažmá:</i>	Statutární orgán – člen představenstva
<i>Název subjektu:</i>	Obchodní tiskárny, akciová společnost
<i>Angažmá:</i>	Statutární orgán – člen představenstva
<i>Název subjektu:</i>	SPGroup a.s.
<i>Angažmá:</i>	Dozorčí rada - člen dozorčí rady
<i>Název subjektu:</i>	Capital Management Company, a.s.
<i>Angažmá:</i>	Dozorčí rada - předseda dozorčí rady
<i>Název subjektu:</i>	AAA Průmyslový fond a.s.
<i>Angažmá:</i>	Dozorčí rada – člen dozorčí rady
<i>Název subjektu:</i>	PVA a.s.
<i>Angažmá:</i>	Dozorčí rada – člen dozorčí rady
<i>Název subjektu:</i>	Prague Property Leader a.s.
<i>Angažmá:</i>	Dozorčí rada – člen dozorčí rady
<i>Název subjektu:</i>	Prague Project Developers a.s.
<i>Angažmá:</i>	Dozorčí rada – člen dozorčí rady
<i>Název subjektu:</i>	Stone Hill a.s.
<i>Angažmá:</i>	Dozorčí rada – člen dozorčí rady

Název subjektu:	Prague Construction a.s.
Angažmá:	Dozorčí rada – člen dozorčí rady
Název subjektu:	Newvale a.s.
Angažmá:	Dozorčí rada – člen dozorčí rady
Název subjektu:	New Property Management a.s.
Angažmá:	Dozorčí rada – člen dozorčí rady
Název subjektu:	Total Brokers Partners a.s.
Angažmá:	Statutární orgán – člen představenstva
Název subjektu:	GREENVALE a.s.
Angažmá:	Dozorčí rada – člen dozorčí rady
Název subjektu:	Reprezentativní organizace odborových organizací skupiny SPG, a.s.
Angažmá:	Dozorčí rada – člen dozorčí rady
Název subjektu:	PVA EXPO, a.s.
Angažmá:	Statutární orgán – člen představenstva
Název subjektu:	GMF AQUAPARK PRAGUE, a.s.
Angažmá:	Statutární orgán – člen představenstva
Název subjektu:	Brown Hill, a.s.
Angažmá:	Dozorčí rada – člen dozorčí rady
Název subjektu:	Black Hill, a.s.
Angažmá:	Dozorčí rada – člen dozorčí rady
Název subjektu:	Prague Project Development a.s.
Angažmá:	Dozorčí rada – člen dozorčí rady
Název subjektu:	Lázně Praha, a.s.
Angažmá:	Dozorčí rada – člen dozorčí rady
Název subjektu:	BIZ DATA a.s.
Angažmá:	Statutární orgán – člen představenstva
Název subjektu:	AAA BYTY.CZ akciová společnost
Angažmá:	Statutární orgán – člen představenstva

Jméno: Ing. Petr Pořízek
Funkce: Člen představenstva
Den vzniku členství v představenstvu: 29. 4. 2011

Dosavadní zkušenosti a kvalifikační předpoklady pro výkon funkce:

Vzdělání:
1980–1984 VŠE Praha, ekonomika zahraničního obchodu

Profesní praxe:
2005–2013 SPGroup a.s. – finanční ředitel
2001–2003 ČSKD-INTRANS a.s. – finanční ředitel, člen představenstva (2002–2003)
1996–2000 EDIT holding a.s. – generální ředitel (1996-1998), finanční ředitel (1999–2000),
člen představenstva (1996-2000)
1994–1995 EDIT, spol. s r.o. – finanční ředitel (1994), generální ředitel (1995)
1990–1994 STAVIS spol. s r. o. Praha – hlavní ekonom
1984–1990 DAK Slušovice – referent zahraničního obchodu, ekonom

Členství v orgánech jiných právnických osob:

Název subjektu:	Podnikatelská Komunální a.s.
Angažmá:	Dozorčí rada – člen dozorčí rady
Název subjektu:	Obchodní tiskárny, akciová společnost
Angažmá:	Dozorčí rada – předseda dozorčí rady
Název subjektu:	BIZ DATA a.s.
Angažmá:	Dozorčí rada – člen dozorčí rady
Název subjektu:	Reprezentativní organizace zaměstnavatelů, a.s.
Angažmá:	Dozorčí rada – člen dozorčí rady
Název subjektu:	PVA a.s.
Angažmá:	Dozorčí rada – člen dozorčí rady
Název subjektu:	Total Brokers a.s.
Angažmá:	Dozorčí rada – předseda dozorčí rady
Název subjektu:	AAA Realitní fond, a.s.
Angažmá:	Dozorčí rada – předseda dozorčí rady
Název subjektu:	Total Brokers Partners a.s.
Angažmá:	Dozorčí rada – předseda dozorčí rady
Název subjektu:	SPGroup a.s.
Angažmá:	Dozorčí rada – předseda dozorčí rady
Název subjektu:	TIVERTON a.s.
Angažmá:	Dozorčí rada – předseda dozorčí rady
Název subjektu:	Reprezentativní organizace odborových organizací skupiny SPGroup a.s.
Angažmá:	Dozorčí rada – člen dozorčí rady
Název subjektu:	Elektroporcelán Louny a.s.
Angažmá:	Dozorčí rada – člen dozorčí rady
Název subjektu:	PVA EXPO a.s.
Angažmá:	Dozorčí rada – člen dozorčí rady
Název subjektu:	Redvale a.s.
Angažmá:	Dozorčí rada – předseda dozorčí rady
Název subjektu:	AQUAPALACE, a.s.
Angažmá:	Dozorčí rada – člen dozorčí rady

Jméno: JUDr. Ivana Zórklerová
Funkce: Člen představenstva
Den vzniku členství v představenstvu: 30. 8. 2010

Dosavadní zkušenosti a kvalifikační předpoklady pro výkon funkce:

Vystudovala Právnickou fakultu Univerzity Karlovy v Praze, obor právo (1984). V letech 1989 až 2002 pracovala jako právník v České pojišťovně a.s., v letech 2003 až 2007 zastávala pozici vedoucí právní a likvidační divize v makléřské společnosti RESPECT Insurance Brokers a.s. Od roku 2007 pracuje jako právník ve společnosti Slavia pojišťovna a.s., kde působila v roce 2007 jako členka dozorčí rady a od srpna 2010 je členem představenstva.

ÚDAJE O ČLENECH DOZORČÍ RADY SLAVIA POJIŠŤOVNY A.S.:

K datu vydání této zprávy probíhá schvalování řízení nových kandidátů u orgánu státního dozoru.

Jméno: Ing. Aleš Klíč
Funkce: Člen dozorčí rady
Den vzniku členství v dozorčí radě: 4. 11. 2011

Dosavadní zkušenosti a kvalifikační předpoklady pro výkon funkce:

Vystudoval Fakultu ekonomicko-správní Univerzity Pardubice (1998). V letech 1998 až 2000 pracoval jako analytik obchodu a trhu, poté jako marketingový manažer a marketingový ředitel v Komerční bance, a.s. Následně do roku 2004 působil v komunikační agentuře Dimar, s.r.o., jako ředitel společnosti a v letech 2004 až 2006 byl ředitelem úseku společnosti Plzeňské městské dopravní podniky, a.s. Od roku 2006 pracuje v rámci finanční skupiny SPGroup a.s. jako ředitel reklamní agentury FILIP Media, a.s.

Členství v orgánech jiných právnických osob:

<i>Název subjektu:</i>	FILIP Media, a.s.
<i>Angažmá:</i>	Statutární orgán – člen představenstva
<i>Název subjektu:</i>	OSVORANE s.r.o.
<i>Angažmá:</i>	Statutární orgán – jednatel

Jméno: Mgr. Jakub Schejbal
Funkce: Člen dozorčí rady
Den vzniku členství v dozorčí radě : 25. 6. 2014

Dosavadní zkušenosti a kvalifikační předpoklady pro výkon funkce:

Vystudoval Právnickou fakultu Univerzity Karlovy v Praze, obor právo a právní věda. Po složení advokátních zkoušek u ČAK pracoval jako právník v Hypoteční bance a. s. a od roku 2012 působí jako samostatný advokát.

Souhrnná výše úvěrů, půjček poskytnutých Slavia pojišťovnou a.s. členům její dozorčí rady a členům představenstva:

Slavia pojišťovna a.s. neposkytla žádné úvěry či půjčky členům své dozorčí rady či členům představenstva.

Souhrnná výše záruk vydaných Slavia pojišťovnou a.s. za členy dozorčí rady a členy představenstva:

Slavia pojišťovna a.s. nevydala žádné záruky za členy své dozorčí rady či členy představenstva.

ÚDAJE O SLOŽENÍ AKCIONÁŘŮ

a) Právnícké osoby s kvalifikovanou účastí:

Obchodní firma nebo název:	Capital Management Company, a.s.
Právní forma:	Akciová společnost
Adresa sídla:	Masarykovo nábř. 28, Praha 1
Výše podílu na hlasovacích právech:	70,5 %

ÚDAJE O STRUKTUŘE SKUPINY, JEJÍŽ JE SLAVIA POJIŠŤOVNA A.S. SOUČÁSTÍ

a) Informace o osobách, které jsou ve vztahu k tuzemské pojišťovně nebo tuzemské zajišťovně ovládajícími osobami, popřípadě většinovým společníkem

Obchodní firma nebo název:	Capital Management Company, a.s.
Právní forma:	Akciová společnost
Adresa sídla:	Masarykovo nábř. 28, Praha 1
Výše podílu na hlasovacích právech:	70,5 %
Výše podílu na základním kapitálu:	70,5 %

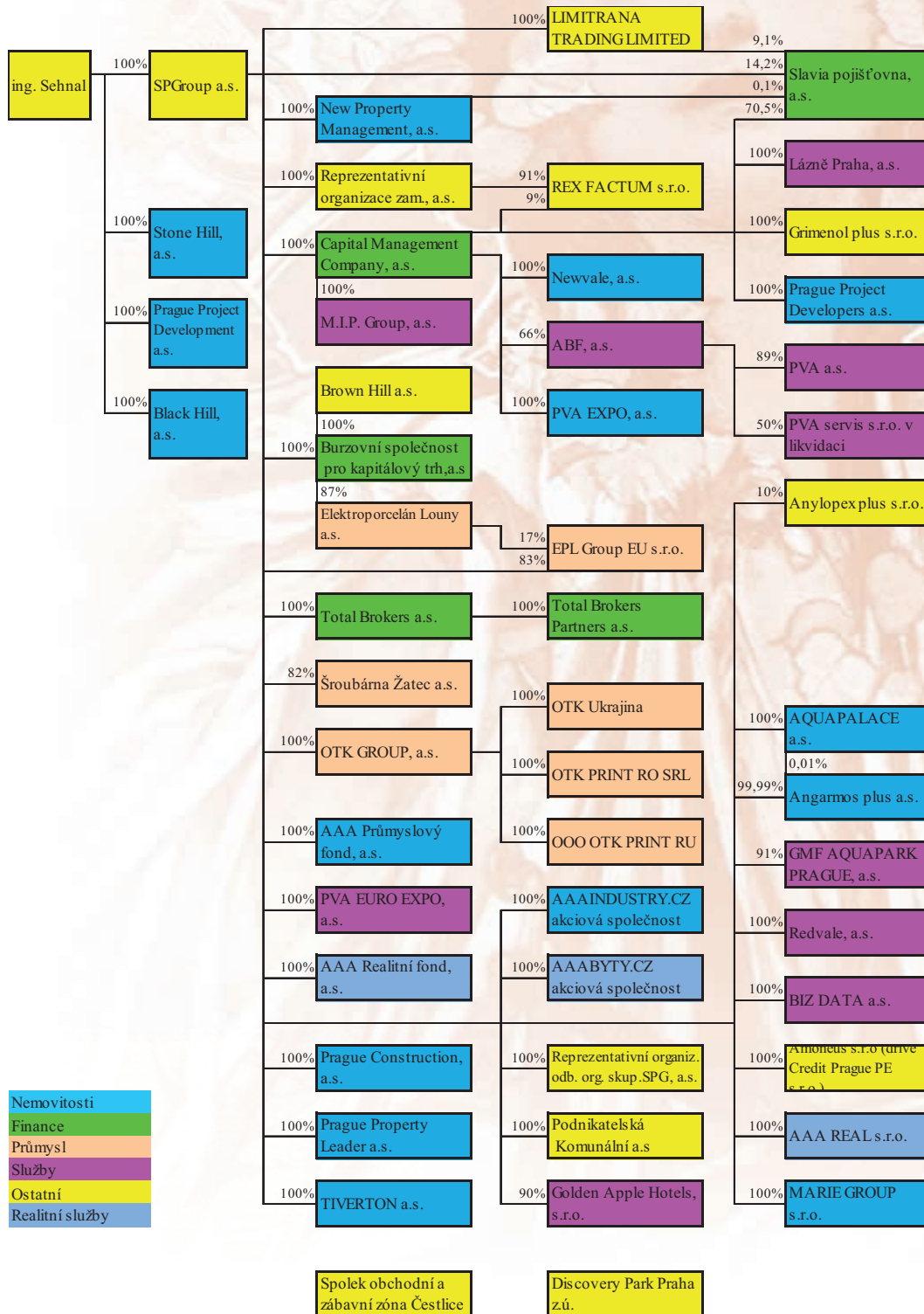
- I. Souhrnná výše pohledávek Slavia pojišťovny a.s. a souhrnná výše závazků Slavia pojišťovny a.s. vůči ovládající osobě:
Slavia pojišťovna a.s. neeviduje žádné závazky ani pohledávky vůči ovládající osobě.
- II. Souhrnná výše cenných papírů, které má Slavia pojišťovna a.s. v aktivech a které jsou emitovány ovládající osobou, a souhrnná výše závazků Slavia pojišťovny a.s. z těchto cenných papírů:
Slavia pojišťovna a.s. neeviduje k 30. 9. 2015 v aktivech žádné takové cenné papíry ani žádné závazky z nich.
- III. Souhrnná výše Slavia pojišťovnou a.s. vydaných záruk za ovládající osobou a souhrnná výše záruk přijatých Slavia pojišťovnou a.s. od ovládající osoby:
Slavia pojišťovna a.s. nevydala žádné záruky za ovládající osobou a ani žádné záruky od ovládající osoby nepřijala.

b) Informace o osobách, které jsou ve vztahu k Slavia pojišťovně a.s. ovládanými osobami, popřípadě v nichž je Slavia pojišťovna a.s. většinovým společníkem

Slavia pojišťovna a.s. nemá k 30. 9. 2015 žádné ovládané osoby ani není většinovým společníkem žádných osob.

c) Grafické znázornění skupiny

Stav: 30. 9. 2015



d) Slavia pojišťovna a.s. nepodléhá povinnosti udržovat upravenou míru solventnosti

ÚDAJE O ČINNOSTI SLAVIA POJIŠŤOVNY A.S. VČETNĚ FINANČNÍCH UKAZATELŮ

a) Předmět podnikání (činnosti) zapsaný v obchodním rejstříku

- I. Pojišťovací činnosti dle zák. č. 277/2009 Sb., o pojišťovnictví, v rozsahu pojistných odvětví neživotních pojištění č. 1, 2, 3, 4, 5, 6, 7, 8, 9, 10, 11, 12, 13, 14, 15, 16, 17, 18 uvedených v části B přílohy č. 1 k zákonu o pojišťovnictví;
- II. Činnosti související s pojišťovací činností dle § 3 odst. 4 zákona o pojišťovnictví:
 - zprostředkovatelská činnost prováděná v souvislosti s pojišťovací činností dle zákona o pojišťovnictví,
 - poradenská činnost související s pojištěním fyzických a právnických osob dle zákona o pojišťovnictví,
 - zprostředkování záruk a závazků,
 - zprostředkování půjček, včetně factoringu a financování obchodních transakcí;
- III. Zajišťovací činnosti pro neživotní zajištění dle zákona č. 277/2009 Sb. o pojišťovnictví.

b) Přehled činností skutečně vykonávaných

- I. Pojišťovací činnosti dle zák. č. 277/2009 Sb., o pojišťovnictví v rozsahu pojistných odvětví neživotních pojištění č. 1, 2, 3, 4, 5, 6, 7, 8, 9, 10, 11, 12, 13, 14, 15, 16, 17, 18 uvedených v části B přílohy č. 1 k zákonu o pojišťovnictví;
- II. Činnosti související s pojišťovací činností dle § 3 odst. 4 zákona o pojišťovnictví:
 - zprostředkovatelská činnost prováděná v souvislosti s pojišťovací činností dle zákona o pojišťovnictví,
 - poradenská činnost související s pojištěním fyzických a právnických osob dle zákona o pojišťovnictví;
- III. Zajišťovací činnosti pro neživotní zajištění dle zákona č. 277/2009 Sb. o pojišťovnictví.

c) Přehled činností, jejichž vykonávání nebo poskytování bylo Českou národní bankou omezeno nebo pozastaveno

Výkon žádných činností nebyl Českou národní bankou Slavia pojišťovně a.s. omezen nebo pozastaven.

d) Rozvaha Slavia pojišťovny a.s. k 30. 9. 2015

Pojišťovna: SLAVIA POJIŠŤOVNA a.s. Sídlo: Praha 1, Revoluční 1/655 IČO: 60197501		v tis. Kč (bez des. míst)			v tis. Kč (bez des. míst)			v tis. Kč (bez des. míst)			v tis. Kč (bez des. míst)		
Legenda		30. 9. 2015			30. 6. 2015			31. 3. 2015			31. 12. 2014		
	Číslo řádku	Hrubá výše	Uprava	Čistá výše	Hrubá výše	Uprava	Čistá výše	Hrubá výše	Uprava	Čistá výše	Hrubá výše	Uprava	Čistá výše
	1	2	3	1	2	3	1	2	3	1	2	3	
AKTIVA													
A. Pohledávky za upsaný základní kapitál													
B. Dlouhodobý nehmotný majetek, z toho:													
	3	0	0	0	0	0	0	0	0	0	0	0	0
a) zřizovací výdaje	3	0	0	0	0	0	0	0	0	0	0	0	0
b) goodwill	4	0	0	0	0	0	0	0	0	0	0	0	0
C. Finanční umístění (investice)													
I. Pozemky a stavby (nemovitosti), z toho:													
	6	133 800	0	133 800	133 800	0	133 800	100 830	0	100 830	100 830	0	100 830
a) provozní nemovitosti	7	700	0	700	700	0	700	700	0	700	700	0	700
II. Finanční umístění v podnikatelských seskupeních													
	8	0	0	0	0	0	0	0	0	0	0	0	0
1. Podíly v ovládaných osobách	9	0	0	0	0	0	0	0	0	0	0	0	0
2. Dluhové cenné papíry vydané ovládanými osobami a půjčky těmto osobám	10	0	0	0	0	0	0	0	0	0	0	0	0
3. Podíly s podstatným vlivem	11	0	0	0	0	0	0	0	0	0	0	0	0
4. Dluhové cenné papíry vydané osobami, ve kterých má účetní jednotka podstatný vliv, a půjčky těmto osobám	12	0	0	0	0	0	0	0	0	0	0	0	0
III. Jiná finanční umístění													
	13	447 287	0	447 287	482 825	0	482 825	528 476	0	528 476	509 696	0	509 696
1. Akcie a ostatní cenné papíry s proměnlivým výnosem, ostatní podíly	14	0	0	0	0	0	0	0	0	0	0	0	0
2. Dluhové cenné papíry	15	98 795	0	98 795	154 210	0	154 210	175 434	0	175 434	133 752	0	133 752
a) cenné papíry oceňované reálnou hodnotou proti účtům nákladů a výnosů	x	0	0	0	0	0	0	0	0	0	0	0	0
b) dluhopisy „OECD“ držené do splatnosti	x	94 306	0	94 306	94 306	0	94 306	94 306	0	94 306	94 306	0	94 306
c) ostatní cenné papíry držené do splatnosti	x	38 701	0	38 701	38 701	0	38 701	38 701	0	38 701	38 701	0	38 701
3. Finanční umístění v investičních sdruženích	16	0	0	0	0	0	0	0	0	0	0	0	0
5. Ostatní půjčky	17	0	0	0	0	0	0	0	0	0	0	0	0
6. Depozita u finančních institucí	18	348 492	0	348 492	328 614	0	328 614	353 042	0	353 042	375 944	0	375 944
7. Ostatní finanční umístění	19	0	0	0	0	0	0	0	0	0	0	0	0
IV. Depozita při aktivním zajištění													
	20	0	0	0	0	0	0	0	0	0	0	0	0
B. Finanční umístění životního pojištění, je-li nositelem investičního rizika pojistník													
	21	0	0	0	0	0	0	0	0	0	0	0	0
E. Dlužníci (Pohledávky za ovládanými osobami, a osobami, ve kterých má účetní jednotka podstatný vliv, budou uvedeny odděleně jako podpoložka položek I., II. a III.)													
	22	298 746	127 079	171 667	312 306	127 609	184 697	332 699	125 358	207 341	307 521	125 358	182 164
I. Pohledávky z operací přímého pojištění													
	23	115 609	70 759	44 850	121 267	71 289	49 978	127 070	69 387	57 683	125 204	69 387	55 817
1. pojistníci	24	114 985	70 759	44 226	80 398	31 035	49 363	126 256	69 387	56 868	84 378	29 467	54 911
2. zprostředkovatelé	25	624	0	624	40 869	40 254	615	814	0	814	40 826	39 920	906
II. Pohledávky z operací zajištění													
	26	124 588	0	124 588	131 934	0	131 934	146 790	0	146 790	120 757	0	120 757
III. Ostatní pohledávky													
	27	58 549	56 320	2 229	59 105	56 320	2 785	58 839	55 970	2 868	61 560	55 970	5 590
F. Ostatní aktiva													
	28	119 049	6 124	112 925	73 917	7 019	66 898	37 389	6 846	30 542	35 761	6 639	29 122
I. Dlouhodobý hmotný majetek, jiný než pozemky a stavby (nemovitosti), a zásoby													
	29	8 383	6 124	2 260	9 535	7 019	2 516	8 769	6 846	1 922	7 960	6 639	1 321
II. Hotovost na účtech u finančních institucí a hotovost v pokladně													
	30	110 665	0	110 665	64 382	0	64 382	28 620	0	28 620	27 801	0	27 801
IV. Jiná aktiva													
	31	0	0	0	0	0	0	0	0	0	0	0	0
G. Přechnodné účty aktiv													
	32	74 118	0	74 118	71 931	0	71 931	67 710	0	67 710	70 197	0	70 197
I. Naběhlé úroky a nájemné													
	33	0	0	0	0	0	0	0	0	0	1	0	1
II. Odložené pořizovací náklady na pojistné smlouvy, v tom odděleně:													
	34	45 903	0	45 903	43 761	0	43 761	41 180	0	41 180	43 075	0	43 075
a) v životním pojištění	35	0	0	0	0	0	0	0	0	0	0	0	0
b) v neživotním pojištění	36	45 903	0	45 903	43 761	0	43 761	41 180	0	41 180	43 075	0	43 075
III. Ostatní přechnodné účty aktiv, z toho:													
	37	28 215	0	28 215	28 170	0	28 170	26 531	0	26 531	27 122	0	27 122
a) dohadné položky aktivní	38	13	0	13	0	0	0	588	0	588	0	0	0
AKTIVA CELKEM													
	39	1 128 643	160 189	968 454	1 129 656	159 958	969 698	1 120 852	156 293	964 559	1 077 218	154 126	923 094

Pojišťovna: SLAVIA POJIŠŤOVNA a.s.		v tis. Kč (bez des. míst)			v tis. Kč (bez des. míst)			v tis. Kč (bez des. míst)						
Sídlo: Praha 1, Revoluční 1/655		30. 9. 2015			30. 6. 2015			31. 3. 2015			31. 12. 2014			
IČO: 60197501														
Legenda	Číslo řádku	30. 9. 2015			30. 6. 2015			31. 3. 2015			31. 12. 2014			
		Hrubá výše	Uprava	Čistá výše	Hrubá výše	Uprava	Čistá výše	Hrubá výše	Uprava	Čistá výše	Hrubá výše	Uprava	Čistá výše	
		1	2	3	1	2	3	1	2	3	1	2	3	
PASIVA														
A. Vlastní kapitál														
I. Základní kapitál, z toho:		40		186 825			180 787			156 855			155 524	
I. Základní kapitál, z toho:		41		331 000			331 000			331 000			331 000	
a) změny základního kapitálu		43		0			0			0			0	
II. Emisní ažlo		44		56 143			56 143			56 143			56 143	
III. Rezervní fond na nové ocenění		45		0			0			0			0	
IV. Ostatní kapitálové fondy		46		19 251			18 548			-11 193			-11 128	
V. Rezervní fond a ostatní fondy ze zisku		47		0			0			0			0	
VI. Nerozdělený zisk minulých účetních období nebo neuhrazená ztráta minulých účetních období		48		-220 491			-220 491			-220 491			-225 105	
VII. Zisk nebo ztráta běžného účetního období		49		922			-4 413			1 396			4 614	
B. Podřízená pasiva		50		0			0			0			0	
C. Technické rezervy														
1. Rezerva na nezasloužené pojistné		51	776 051	264 828	511 224	777 296	263 446	513 850	746 498	251 236	495 263	732 991	232 241	500 750
2. Rezerva pojistného životních pojištění		52	282 679	84 312	198 368	287 944	85 182	202 762	274 824	79 161	195 662	278 791	80 560	198 231
3. Rezerva na pojistná plnění		56	428 664	179 012	249 652	421 985	176 977	245 008	404 936	169 630	235 306	371 200	149 543	221 657
4. Rezerva na prémie a slevy		59	2 906	1 504	1 402	2 484	1 287	1 197	4 436	2 445	1 992	3 954	2 138	1 816
5. Vyrovnač rezerva		62	0	0	0	0	0	0	0	0	0	0	0	0
6. Ostatní technické rezervy		68	0	0	0	0	0	0	0	0	0	0	0	0
7. Rezerva na splnění závazků z použité technické úrokové míry		63	0	0	0	0	0	0	0	0	0	0	0	0
8. Rezerva pojistného neživotních pojištění		64	182	0	182	182	0	182	182	0	182	182	0	182
9. Rezerva na závazky Kanceláře		67	61 620	0	61 620	64 701	0	64 701	62 120	0	62 120	78 864	0	78 864
D. Technická rezerva životních pojištění, je-li nositelem investičního rizika pojistník		71	0	0	0	0	0	0	0	0	0	0	0	0
E. Rezervy														
1. Rezerva na důchody a podobné závazky		72			91			87			84			81
2. Rezerva na daně		73			0			0			0			0
3. Ostatní rezervy		74			0			0			0			0
3. Ostatní rezervy		75			91			87			84			81
F. Depozita při pasivním zajištění		76			0			0			0			0
G. Věřitelé (Závazky vůči a) ovládaným osobám, b) osobám, ve kterých má účetní jednotka podstatný vliv budou uvedeny jako podpoložky následujících položek.)														
		77			213 005			217 989			273 703			223 275
I. Závazky z operací přímého pojištění		78			35 458			42 072			44 712			46 153
II. Závazky z operací zajištění		79			169 101			167 474			220 296			167 588
III. Výpůjčky zaručené dluhopisem, z toho:		80			0			0			0			0
a) směnitelné (konvertibilní) výpůjčky		81			0			0			0			0
IV. Závazky vůči finančním institucím		82			0			0			0			9 534
V. Ostatní závazky, z toho:		83			8 446			8 443			8 695			2 315
a) daňové závazky a závazky ze sociálního zabezpečení		84			2 291			2 342			1 303			0
VI. Garanční fond Kanceláře		85			0			0			0			0
H. Přechnodné účty pasiv														
I. Výdaje příštích období a výnosy příštích období		86			57 309			56 985			38 653			43 464
II. Ostatní přechnodné účty pasiv, z toho:		87			15 566			15 729			15 476			15 141
a) dohadné položky pasivní		88			41 743			41 256			23 177			28 323
		89			41 743			41 256			23 177			28 323
PASIVA CELKEM		90			968 454			969 698			964 559			923 094

e) Výkaz zisku a ztráty Slavia pojišťovny a.s. za období od 1. 1. 2015 do 30. 9. 2015

	Řádek	30. 9. 2015	30. 6. 2015	31. 3. 2015	31. 12. 2014
I. TECHNICKÝ ÚČET K NEŽIVOTNÍMU POJIŠTĚNÍ					
1. Zasloužené pojistné, očištěné od zajištění:	11	336 099	237 013	108 790	485 422
a) předepsané hrubé pojistné	12	508 386	343 861	163 144	695 124
b) pojistné postoupené zajišťovatelům (-)	13	172 149	111 378	56 923	251 979
c) změna stavu hrubé výše rezervy na nezasloužené pojistné (+/-)	14	-3 888	9 153	3 967	47 081
d) změna stavu rezervy na nezasloužené pojistné, podíl zajišťovatelů (+/-)	15	3 751	-4 622	-1 399	-4 805
2. Převedené výnosy z finančního umístění (investic) z netechnického účtu (položka III.6.)	16	5 466	2 843	1 742	6 014
3. Ostatní technické výnosy, očištěné od zajištění	17	7 989	5 432	9	36 826
4. Náklady na pojistná plnění, očištěné od zajištění:	18	163 557	115 535	60 190	241 211
a) náklady na pojistná plnění:	19	135 562	92 184	46 540	211 587
aa) hrubá výše	20	220 302	149 747	76 535	423 027
ab) podíl zajišťovatelů (-)	21	84 740	57 563	29 995	211 440
b) změna stavu rezervy na pojistná plnění:	22	27 995	23 351	13 650	29 625
ba) hrubá výše	23	57 465	50 786	33 737	-32 013
bb) podíl zajišťovatelů (-)	24	29 469	-27 435	20 087	-61 637
5. Změny stavu ostatních technických rezerv, očištěné od zajištění (+/-)	25	-17 658	-14 163	-16 569	-24 303
6. Prémie a slevy, očištěné od zajištění	26	1 291	604	467	587
7. Čistá výše provozních nákladů:	27	183 770	127 080	59 062	261 168
a) pořízovací náklady na pojistné smlouvy	28	69 789	44 042	20 747	102 110
b) změna stavu časově rozlišených pořízovacích nákladů (+/-)	29	-2 829	-686	1 895	23 091
c) správní režie	30	145 839	99 484	48 986	182 617
d) provize od zajišťovatelů a podíly na ziscích (-)	31	29 029	15 761	12 565	46 650
8. Ostatní technické náklady, očištěné od zajištění	32	14 297	10 075	4 410	65 121
9. Změna stavu vyrovnávací rezervy (+/-)	33	0	0	0	0
10. Mezisoučet, zůstatek (výsledek) technického účtu k neživotnímu pojištění (položka III.1.)	34	4 297	-2 905	2 979	-15 523
III. NETECHNICKÝ ÚČET					
1. Výsledek technického účtu k neživotnímu pojištění (položka I.10.)	64	4 297	-2 905	2 979	-15 523
2. Výsledek technického účtu k životnímu pojištění (položka II.13.)	65	0	0	0	0
3. Výnosy z finančního umístění (investic):	66	3 126	0	962	7 265
a) výnosy z podílů se zvláštním uvedením těch, které pocházejí z ovládaných osob	67	0	0	0	0
b) výnosy z ostatního finančního umístění (investic), se zvláštním uvedením těch, které pocházejí z ovládaných osob, v tom:	68	3 126	0	962	7 265
ba) výnosy z pozemků a staveb (nemovitostí)	69	0	0	0	3 120
bb) výnosy z ostatních investic	70	3 126	0	962	4 145
c) změny hodnoty finančního umístění (investic)	71	0	0	0	0
d) výnosy z realizace finančního umístění (investic)	72	0	0	0	0
4. Převedené výnosy finančního umístění (investic) z technického účtu k životnímu pojištění (položka II.12.)	73	0	0	0	0
5. Náklady na finanční umístění (investice):	74	930	670	327	1 251
a) náklady na správu finančního umístění (investic), včetně úroků	75	0	0	0	0
b) změny hodnoty finančního umístění (investic)	76	0	0	0	0
c) náklady spojené s realizací finančního umístění (investic)	77	930	670	327	1 251
6. Převod výnosů z finančního umístění (investic) na technický účet k neživotnímu pojištění (položka I.2.)	78	-5 466	-2 843	-1 742	-6 014
7. Ostatní výnosy	79	4 315	1 269	1 572	25 155
8. Ostatní náklady	80	5 149	3 515	1 842	4 751
9. Daň z příjmů z běžné činnosti	81	0	0	0	0
10. Zisk nebo ztráta z běžné činnosti po zdanění	82	1 164	-4 181	1 602	4 881
11. Mimořádné náklady	83	0	0	0	0
12. Mimořádné výnosy	84	0	0	0	0
13. Mimořádný zisk nebo ztráta	85	0	0	0	0
14. Daň z příjmů z mimořádné činnosti	86	0	0	0	0
15. Ostatní daně neuvedené v předcházejících položkách	87	242	232	206	267
16. Zisk nebo ztráta za účetní období	88	922	-4 413	1 396	4 614

f) Reálné a jmenovité hodnoty derivátů

Slavia pojišťovna a.s. nevlastní k 30. 9. 2015 žádné deriváty.

g) Poměrové ukazatele Slavia pojišťovny a.s.

i. Ukazatele solventnosti

	31. 12. 2014
A. První výsledek z II.	81 740
B. Druhý výsledek z II.	49 751
C. Absolutní minimum garančního fondu	120 000
Požadovaná míra solventnosti = max (A, B, C)	120 000
Disponibilní míra solventnosti	124 439

ii. Ukazatel upravené míry solventnosti

Nad Slavia pojišťovnou a.s. není vykonáván dohled ve skupině podle § 87, odst. 1, písm. a) a b) zákona o pojišťovnictví.

iii. Rentabilita průměrných aktiv (ROAA = zisk nebo ztráta za úč. obd./aktiva celkem*100)

	31. 12. 2014	31. 3. 2015	30. 6. 2015	30. 9. 2015
ROAA	0,5 %	0,1 %	-0,5 %	0,1 %

iv. Rentabilita průměrného vlastního kapitálu (ROAE = zisk nebo ztráta za úč. obd./vlastní kapitál*100)

	31. 12. 2014	31. 3. 2015	30. 6. 2015	30. 9. 2015
ROAE	2,7 %	0,9 %	-2,6 %	0,5%

v. „Combined ratio“ v neživotním pojištění (= (náklady na poj. plnění, včetně změny stavu rezervy na pojistná plnění, očištěných od zajištění + čistá výše provozních nákladů) / zasloužené pojistné očištěné od zajištění)

	31. 12. 2014	31. 3. 2015	30. 6. 2015	30. 9. 2015
Combined ratio	103 %	110 %	102 %	103 %



Slavia pojišťovna a.s.

Revoluční 1, 110 00 Praha 1

Info linka: +420 255 790 111

Fax: +420 255 790 199

E-mail: info@slavia-pojistovna.cz

www.slavia-pojistovna.cz