

SLAVIA

POJIŠŤOVNA



Zveřejňované údaje a výsledky pojišťovny k 31. 12. 2015 dle vyhlášky č. 434/2009 Sb.

Moderní přístup
k tradičním hodnotám

OBSAH

ÚDAJE O SLAVIA POJIŠŤOVNĚ A.S.	3
ÚDAJE O SLOŽENÍ AKCIONÁŘŮ	10
a) Právnícké osoby s kvalifikovanou účastí	10
ÚDAJE O STRUKTUŘE SKUPINY, JEJÍŽ JE SLAVIA POJIŠŤOVNA A.S. SOUČÁSTÍ	10
a) Informace o osobách, které jsou ve vztahu k tuzemské pojišťovně nebo tuzemské zajišťovně ovládajícími osobami, popřípadě většinovým společníkem	10
b) Informace o osobách, které jsou ve vztahu k Slavia pojišťovně a.s. ovládanými osobami, popřípadě v nichž je Slavia pojišťovna a.s. většinovým společníkem	10
c) Grafické znázornění skupiny	11
d) Slavia pojišťovna a.s. nepodléhá povinnosti udržovat upravenou míru solventnosti	11
ÚDAJE O ČINNOSTI SLAVIA POJIŠŤOVNY A.S. VČETNĚ FINANČNÍCH UKAZATELŮ	12
a) Předmět podnikání (činnosti) zapsaný v obchodním rejstříku	12
b) Přehled činností skutečně vykonávaných	12
c) Přehled činností, jejichž vykonávání nebo poskytování bylo Českou národní bankou omezeno nebo pozastaveno	12
d) Rozvaha Slavia pojišťovny a.s. k 31. 12. 2015	13
e) Výkaz zisku a ztráty Slavia pojišťovny a.s. za období od 1. 1. 2015 do 31. 12. 2015	15
f) Reálné a jmenovité hodnoty derivátů	16
g) Poměrové ukazatele Slavia pojišťovny a.s.	16

Společnost Slavia pojišťovna a.s. tímto uveřejňuje následující údaje o sobě, o složení akcionářů, o skupině, jíž je součástí, a o své činnosti, včetně finančních ukazatelů, ve smyslu příslušných ustanovení zákona č. 277/2009 Sb., o pojišťovnictví, ve znění pozdějších předpisů a vyhlášky České národní banky č. 434/2009 Sb., kterou se provádějí některá ustanovení zákona o pojišťovnictví, ve znění pozdějších předpisů.

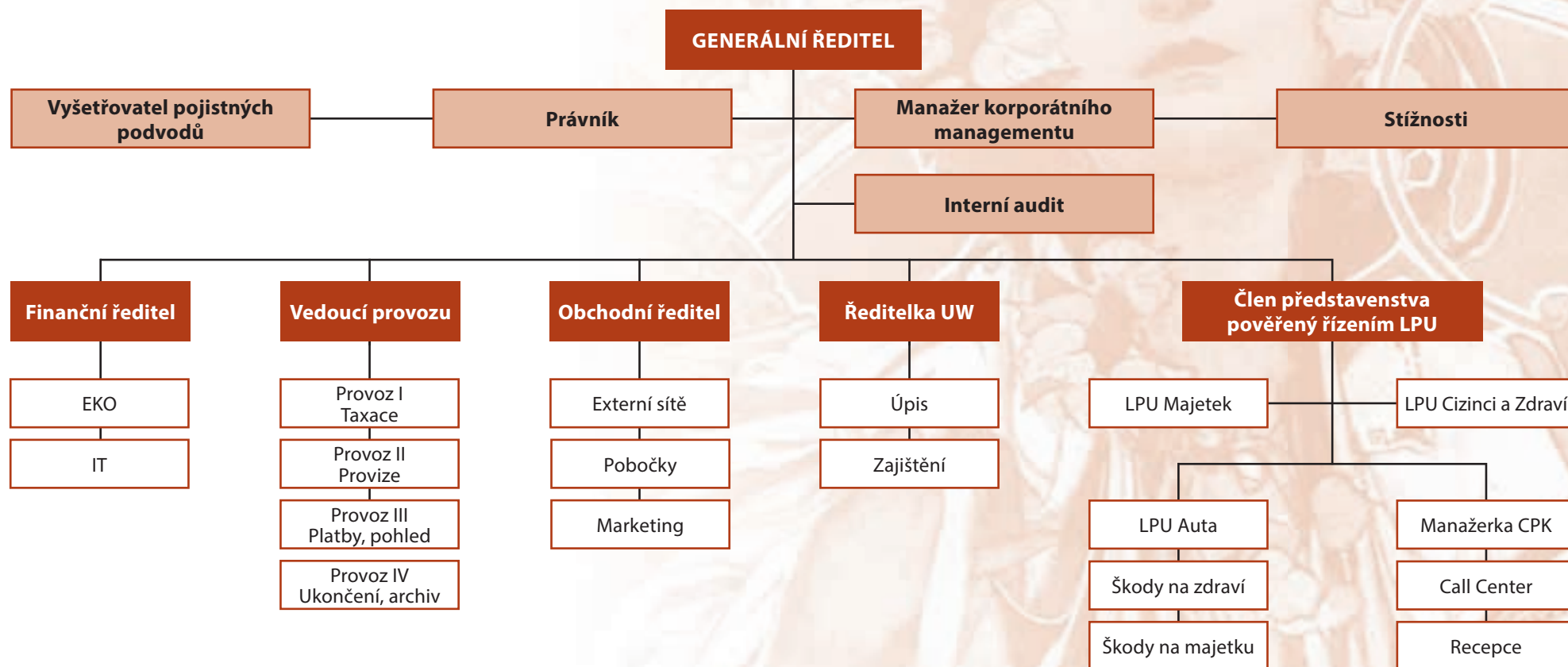
Údaje jsou uveřejňovány podle stavu k 31. 12. 2015.

ÚDAJE O SLAVIA POJIŠŤOVNĚ A.S.

- I. Obchodní firma:** Slavia pojišťovna a.s.
Právní forma: Akciová společnost
Adresa sídla: Revoluční 1/655, 110 00 Praha 1
Identifikační číslo: 60197501
Zápis v obchodním rejstříku: V obchodním rejstříku vedeném Městským soudem v Praze, oddíl B, vložka 2591
- II. Datum zápisu do obchodního rejstříku:** 1. června 1994
- III. Výše základního kapitálu zapsaného v obchodním rejstříku:** 331 000 000 Kč
- IV. Výše splaceného základního kapitálu:** 331 000 000 Kč
- V. Druh, forma, podoba a počet emitovaných akcií s uvedením jejich jmenovité hodnoty:**
662 ks akcií na majitele v zaknihované podobě ve jmenovité hodnotě jedné akcie 500 000 Kč.
- VI. Údaje o nabytí vlastních akcií a zatímních listů a jiných účastnických cenných papírů s uvedením druhu, formy, podoby a počtu:**
Společnost nenabyla žádné vlastní akcie, zatímní listy nebo jiné účastnické cenné papíry.
- VII. Údaje o zvýšení základního kapitálu v roce 2015:**
Slavia pojišťovna a.s. nezvyšovala v období od 1. 1. 2015 do 31. 12. 2015 základní kapitál společnosti.

VIII. Organizační schéma Slavia pojišťovny a.s. k 31. 12. 2015:

Počet organizačních složek: 1
 Počet zaměstnanců (přepočtený stav): 116



IX. Údaje o členech dozorčího orgánu a představenstva Slavia pojišťovny a.s.:

ÚDAJE O ČLENECH PŘEDSTAVENSTVA SLAVIA POJIŠŤOVNY A.S.:

Jméno: Ing. Radek Žďárecký, MBA
Funkce: Předseda představenstva a generální ředitel
Den vzniku členství v představenstvu: 29. 6. 2011

Dosavadní zkušenosti a kvalifikační předpoklady pro výkon funkce:

Vystudoval VŠDS v Žilině a postgraduální manažerské studium na VÚT Brno. Svě vzdělání později završil získáním titulu MBA na Prague International Business School při VŠE Praha.

Na manažerských pozicích v Top managementu působil od roku 1995 a to ve společnostech Lybar, a. s., Jitona, a. s. Od roku 1999 zastával pozici generálního ředitele ve společnostech Jitona, a. s. a Česká zbrojovka, a. s. V dubnu 2006 nastoupil do společnosti Pojišťovna Slavia a.s. na pozici generálního ředitele.

Členství v orgánech jiných právnických osob:

Název subjektu:	Biz Data, a.s.
Angažmá:	Statutární orgán - člen představenstva
Název subjektu:	TEMIRA s.r.o
Angažmá:	Statutární orgán - jednatel

Jméno: Mgr. Milan Kolanda
Funkce: Místopředseda představenstva
Den vzniku členství v představenstvu: 29. 4. 2011

Dosavadní zkušenosti a kvalifikační předpoklady pro výkon funkce:

Vystudoval Právnickou fakultu Univerzity Karlovy v Praze, obor právo (1997). V letech 1997 až 2001 pracoval jako právník společnosti Bankovní holding a.s., v letech 2001 až 2004 pracoval jako právník specialista v odboru restrukturalizace České konsolidační agentury (dříve Konsolidační banka Praha s.p.ú.). Od roku 2005 pracuje v rámci finanční skupiny (holdingu) SPGroup na pozici vedoucího právního odboru. Od dubna 2006 působí jako člen a místopředseda představenstva Slavia pojišťovna a.s.

Členství v orgánech jiných právnických osob:

Název subjektu:	Pro4Promotion s.r.o.
Angažmá:	Statutární orgán – jednatel
Název subjektu:	Společenství vlastníků jednotek domu Na Hutích čp, 1519
Angažmá:	Předseda výboru
Název subjektu:	LORENTA s.r.o.
Angažmá:	Statutární orgán – jednatel

Jméno: Ing. Bohumil Vrhel
Funkce: Člen představenstva
Den vzniku členství v představenstvu: 7. 4. 2009

Dosavadní zkušenosti a kvalifikační předpoklady pro výkon funkce:

Vystudoval fakultu stojní ČVUT (1973), následně Postgraduální studium v oboru průmyslových robotů na ČVUT (1981) a manažerská studia (Stockholm 1992). Působil dosud v následujících funkcích:

- Ředitel správy majetkových účastí SPGroup a.s. Praha (od 2007 - 2013)
- Generální ředitel Jitka a.s. Jindřichův Hradec (2005)
- Výkonný ředitel Bombardiere Transportation a.s. Česká Lípa (2004–2005)
- Generální ředitel Metalprogres Strakonice s. r.o. (1997–2004)
- PA Consulting Prague (1995–1997)
- Generální ředitel JIPO PORSCHE (1992–1995)
- Generální ředitel Jihostroj a.s. Velešín (1991–1992)
- Technický ředitel Jihostroj a.s. Velešín (1989–1991)
- Vedoucí VVZ Roboty ČZ Strakonice (1973–1989)

Členství v orgánech jiných právnických osob:

<i>Název subjektu:</i>	AAAINDUSTRY, akciová společnost
<i>Angažmá:</i>	Statutární orgán – člen představenstva
<i>Název subjektu:</i>	Total Brokers a.s.
<i>Angažmá:</i>	Statutární orgán – člen představenstva
<i>Název subjektu:</i>	ABF a.s.
<i>Angažmá:</i>	Statutární orgán - člen představenstva
<i>Název subjektu:</i>	Blueberry Hill a.s.
<i>Angažmá:</i>	Dozorčí rada – člen dozorčí rady
<i>Název subjektu:</i>	Redvale a.s.
<i>Angažmá:</i>	Dozorčí rada – člen dozorčí rady
<i>Název subjektu:</i>	OTK GROUP, a.s.
<i>Angažmá:</i>	Dozorčí rada – člen dozorčí rady
<i>Název subjektu:</i>	Elektroporcelán Louny a.s.
<i>Angažmá:</i>	Statutární orgán – člen představenstva
<i>Název subjektu:</i>	Obchodní tiskárny, akciová společnost
<i>Angažmá:</i>	Statutární orgán – člen představenstva
<i>Název subjektu:</i>	SPGroup a.s.
<i>Angažmá:</i>	Dozorčí rada - člen dozorčí rady
<i>Název subjektu:</i>	Capital Management Company, a.s.
<i>Angažmá:</i>	Dozorčí rada - předseda dozorčí rady
<i>Název subjektu:</i>	AAA Průmyslový fond a.s.
<i>Angažmá:</i>	Dozorčí rada – člen dozorčí rady
<i>Název subjektu:</i>	PVA a.s.
<i>Angažmá:</i>	Dozorčí rada – člen dozorčí rady
<i>Název subjektu:</i>	Prague Property Leader a.s.
<i>Angažmá:</i>	Dozorčí rada – člen dozorčí rady
<i>Název subjektu:</i>	Prague Project Developers a.s.
<i>Angažmá:</i>	Dozorčí rada – člen dozorčí rady
<i>Název subjektu:</i>	Stone Hill a.s.
<i>Angažmá:</i>	Dozorčí rada – člen dozorčí rady

Název subjektu:	Prague Construction a.s.
Angažmá:	Dozorčí rada – člen dozorčí rady
Název subjektu:	Newvale a.s.
Angažmá:	Dozorčí rada – člen dozorčí rady
Název subjektu:	New Property Management a.s.
Angažmá:	Dozorčí rada – člen dozorčí rady
Název subjektu:	Total Brokers Partners a.s.
Angažmá:	Statutární orgán – člen představenstva
Název subjektu:	GREENVALE a.s.
Angažmá:	Dozorčí rada – člen dozorčí rady
Název subjektu:	Reprezentativní organizace odborových organizací skupiny SPG, a.s.
Angažmá:	Dozorčí rada – člen dozorčí rady
Název subjektu:	PVA EXPO, a.s.
Angažmá:	Statutární orgán – člen představenstva
Název subjektu:	GMF AQUAPARK PRAGUE, a.s.
Angažmá:	Statutární orgán – člen představenstva
Název subjektu:	Brown Hill, a.s.
Angažmá:	Dozorčí rada – člen dozorčí rady
Název subjektu:	Black Hill, a.s.
Angažmá:	Dozorčí rada – člen dozorčí rady
Název subjektu:	Prague Project Development a.s.
Angažmá:	Dozorčí rada – člen dozorčí rady
Název subjektu:	Lázně Praha, a.s.
Angažmá:	Dozorčí rada – člen dozorčí rady
Název subjektu:	BIZ DATA a.s.
Angažmá:	Statutární orgán – člen představenstva
Název subjektu:	AAA BYTY.CZ akciová společnost
Angažmá:	Statutární orgán – člen představenstva

Jméno: Ing. Petr Pořízek
Funkce: Člen představenstva
Den vzniku členství v představenstvu: 29. 4. 2011

Dosavadní zkušenosti a kvalifikační předpoklady pro výkon funkce:

Vzdělání:
1980–1984 VŠE Praha, ekonomika zahraničního obchodu

Profesní praxe:
2005–2013 SPGroup a.s. – finanční ředitel
2001–2003 ČSKD-INTRANS a.s. – finanční ředitel, člen představenstva (2002–2003)
1996–2000 EDIT holding a.s. – generální ředitel (1996-1998), finanční ředitel (1999–2000),
člen představenstva (1996-2000)
1994–1995 EDIT, spol. s r.o. – finanční ředitel (1994), generální ředitel (1995)
1990–1994 STAVIS spol. s r. o. Praha – hlavní ekonom
1984–1990 DAK Slušovice – referent zahraničního obchodu, ekonom

Členství v orgánech jiných právnických osob:

Název subjektu:	Podnikatelská Komunální a.s.
Angažmá:	Dozorčí rada – člen dozorčí rady
Název subjektu:	Obchodní tiskárny, akciová společnost
Angažmá:	Dozorčí rada – předseda dozorčí rady
Název subjektu:	BIZ DATA a.s.
Angažmá:	Dozorčí rada – člen dozorčí rady
Název subjektu:	Reprezentativní organizace zaměstnavatelů, a.s.
Angažmá:	Dozorčí rada – člen dozorčí rady
Název subjektu:	PVA a.s.
Angažmá:	Dozorčí rada – člen dozorčí rady
Název subjektu:	Total Brokers a.s.
Angažmá:	Dozorčí rada – předseda dozorčí rady
Název subjektu:	AAA Realitní fond, a.s.
Angažmá:	Dozorčí rada – předseda dozorčí rady
Název subjektu:	Total Brokers Partners a.s.
Angažmá:	Dozorčí rada – předseda dozorčí rady
Název subjektu:	SPGroup a.s.
Angažmá:	Dozorčí rada – předseda dozorčí rady
Název subjektu:	TIVERTON a.s.
Angažmá:	Dozorčí rada – předseda dozorčí rady
Název subjektu:	Reprezentativní organizace odborových organizací skupiny SPGroup a.s.
Angažmá:	Dozorčí rada – člen dozorčí rady
Název subjektu:	Elektroporcelán Louny a.s.
Angažmá:	Dozorčí rada – člen dozorčí rady
Název subjektu:	PVA EXPO a.s.
Angažmá:	Dozorčí rada – člen dozorčí rady
Název subjektu:	Redvale a.s.
Angažmá:	Dozorčí rada – předseda dozorčí rady
Název subjektu:	AQUAPALACE, a.s.
Angažmá:	Dozorčí rada – člen dozorčí rady

Jméno: JUDr. Ivana Zórklerová
Funkce: Člen představenstva
Den vzniku členství v představenstvu: 30. 8. 2010

Dosavadní zkušenosti a kvalifikační předpoklady pro výkon funkce:

Vystudovala Právnickou fakultu Univerzity Karlovy v Praze, obor právo (1984). V letech 1989 až 2002 pracovala jako právník v České pojišťovně a.s., v letech 2003 až 2007 zastávala pozici vedoucí právní a likvidační divize v makléřské společnosti RESPECT Insurance Brokers a.s. Od roku 2007 pracuje jako právník ve společnosti Slavia pojišťovna a.s., kde působila v roce 2007 jako členka dozorčí rady a od srpna 2010 je členem představenstva.

ÚDAJE O ČLENECH DOZORČÍ RADY SLAVIA POJIŠŤOVNY A.S.:

K datu vydání této zprávy probíhá schvalování řízení nových kandidátů u orgánu státního dozoru.

Jméno: Ing. Aleš Klíč
Funkce: Člen dozorčí rady
Den vzniku členství v dozorčí radě: 4. 11. 2011

Dosavadní zkušenosti a kvalifikační předpoklady pro výkon funkce:

Vystudoval Fakultu ekonomicko-správní Univerzity Pardubice (1998). V letech 1998 až 2000 pracoval jako analytik obchodu a trhu, poté jako marketingový manažer a marketingový ředitel v Komerční bance, a.s. Následně do roku 2004 působil v komunikační agentuře Dimar, s.r.o., jako ředitel společnosti a v letech 2004 až 2006 byl ředitelem úseku společnosti Plzeňské městské dopravní podniky, a.s. Od roku 2006 pracuje v rámci finanční skupiny SPGroup a.s. jako ředitel reklamní agentury FILIP Media, a.s.

Členství v orgánech jiných právnických osob:

Název subjektu:	FILIP Media, a.s.
Angažmá:	Statutární orgán – člen představenstva
Název subjektu:	OSVORANE s.r.o.
Angažmá:	Statutární orgán – jednatel

Jméno: Mgr. Jakub Schejbal
Funkce: Člen dozorčí rady
Den vzniku členství v dozorčí radě : 25. 6. 2014

Dosavadní zkušenosti a kvalifikační předpoklady pro výkon funkce:

Vystudoval Právnickou fakultu Univerzity Karlovy v Praze, obor právo a právní věda. Po složení advokátních zkoušek u ČAK pracoval jako právník v Hypoteční bance a. s. a od roku 2012 působí jako samostatný advokát.

Jméno: Mgr. Adam Herclík
Funkce: Člen dozorčí rady
Den vzniku členství v dozorčí radě : 25. 9. 2015

Dosavadní zkušenosti a kvalifikační předpoklady pro výkon funkce:

Vystudoval Právnickou fakultu Západočeské univerzity v Plzni, obor právo a právní věda. V letech 2008 až 2012 pracoval jako disponent v oblasti neživotního pojištění v České pojišťovně. Následně nastoupil do Slavia pojišťovny a.s. do oddělení likvidace pojistných událostí, kde v současné době vede tým likvidace škod na zdraví.

Souhrnná výše úvěrů, půjček poskytnutých Slavia pojišťovnou a.s. členům její dozorčí rady a členům představenstva:
Slavia pojišťovna a.s. neposkytla žádné úvěry či půjčky členům své dozorčí rady či členům představenstva.

Souhrnná výše záruk vydaných Slavia pojišťovnou a.s. za členy dozorčí rady a členy představenstva:
Slavia pojišťovna a.s. nevydala žádné záruky za členy své dozorčí rady či členy představenstva.

ÚDAJE O SLOŽENÍ AKCIONÁŘŮ

a) Právnícké osoby s kvalifikovanou účastí:

Obchodní firma nebo název:	Capital Management Company, a.s.
Právní forma:	Akciová společnost
Adresa sídla:	Masarykovo nábř. 28, Praha 1
Výše podílu na hlasovacích právech:	70,5 %

ÚDAJE O STRUKTUŘE SKUPINY, JEJÍŽ JE SLAVIA POJIŠŤOVNA A.S. SOUČÁSTÍ

a) Informace o osobách, které jsou ve vztahu k tuzemské pojišťovně nebo tuzemské zajišťovně ovládajícími osobami, popřípadě většinovým společníkem

Obchodní firma nebo název:	Capital Management Company, a.s.
Právní forma:	Akciová společnost
Adresa sídla:	Masarykovo nábř. 28, Praha 1
Výše podílu na hlasovacích právech:	70,5 %
Výše podílu na základním kapitálu:	70,5 %

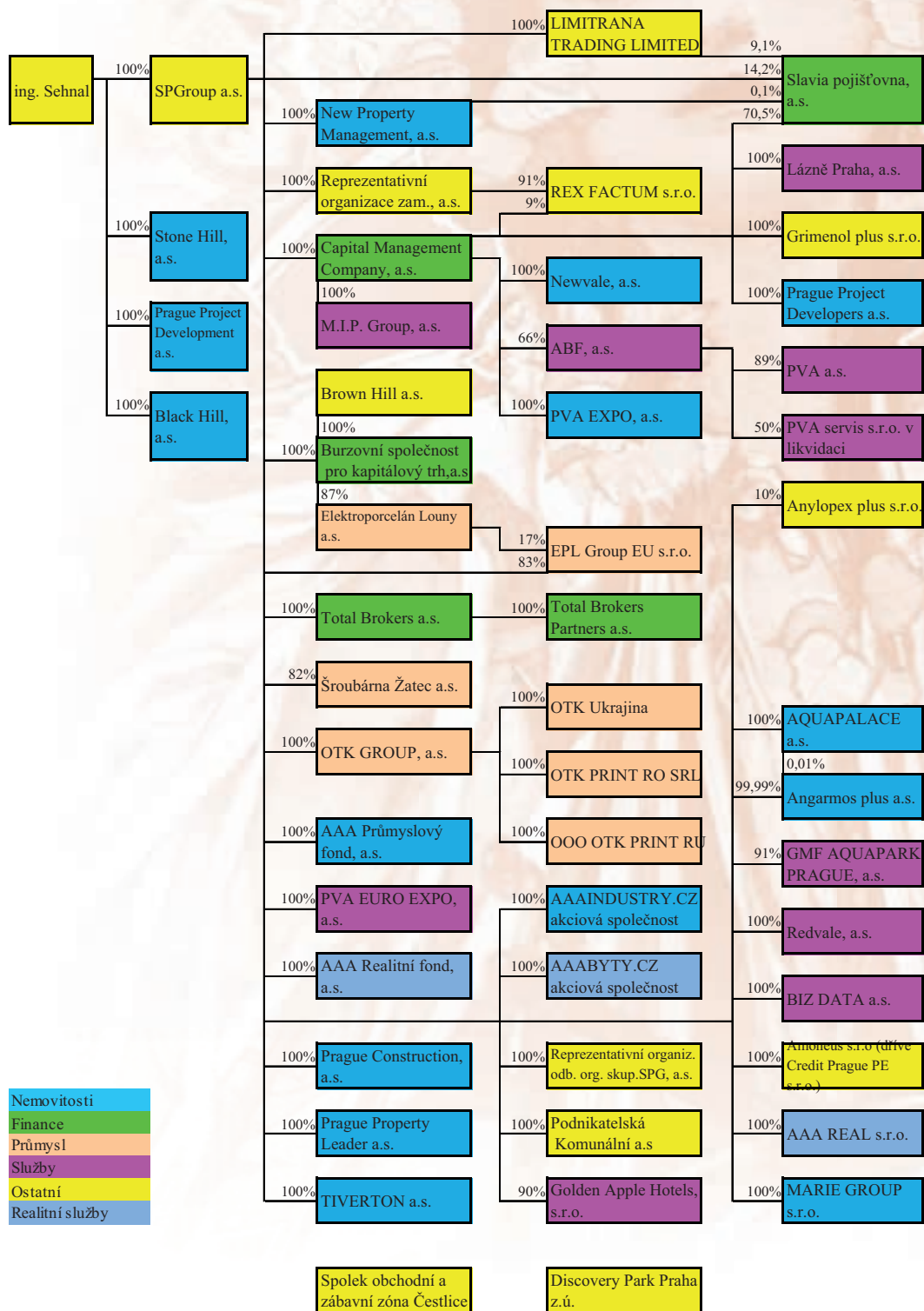
- I. Souhrnná výše pohledávek Slavia pojišťovny a.s. a souhrnná výše závazků Slavia pojišťovny a.s. vůči ovládající osobě:
Slavia pojišťovna a.s. neeviduje žádné závazky ani pohledávky vůči ovládající osobě.
- II. Souhrnná výše cenných papírů, které má Slavia pojišťovna a.s. v aktivech a které jsou emitovány ovládající osobou, a souhrnná výše závazků Slavia pojišťovny a.s. z těchto cenných papírů:
Slavia pojišťovna a.s. neeviduje k 31. 12. 2015 v aktivech žádné takové cenné papíry ani žádné závazky z nich.
- III. Souhrnná výše Slavia pojišťovnou a.s. vydaných záruk za ovládající osobou a souhrnná výše záruk přijatých Slavia pojišťovnou a.s. od ovládající osoby:
Slavia pojišťovna a.s. nevydala žádné záruky za ovládající osobou a ani žádné záruky od ovládající osoby nepřijala.

b) Informace o osobách, které jsou ve vztahu k Slavia pojišťovně a.s. ovládanými osobami, popřípadě v nichž je Slavia pojišťovna a.s. většinovým společníkem

Slavia pojišťovna a.s. nemá k 31. 12. 2015 žádné ovládané osoby ani není většinovým společníkem žádných osob.

c) Grafické znázornění skupiny

Stav: 31. 12. 2015



d) Slavia pojišťovna a.s. nepodléhá povinnosti udržovat upravenou míru solventnosti

ÚDAJE O ČINNOSTI SLAVIA POJIŠŤOVNY A.S. VČETNĚ FINANČNÍCH UKAZATELŮ

a) Předmět podnikání (činnosti) zapsaný v obchodním rejstříku

- I. Pojišťovací činnosti dle zák. č. 277/2009 Sb., o pojišťovnictví, v rozsahu pojistných odvětví neživotních pojištění č. 1, 2, 3, 4, 5, 6, 7, 8, 9, 10, 11, 12, 13, 14, 15, 16, 17, 18 uvedených v části B přílohy č. 1 k zákonu o pojišťovnictví;
- II. Činnosti související s pojišťovací činností dle § 3 odst. 4 zákona o pojišťovnictví:
 - zprostředkovatelská činnost prováděná v souvislosti s pojišťovací činností dle zákona o pojišťovnictví,
 - poradenská činnost související s pojištěním fyzických a právnických osob dle zákona o pojišťovnictví,
 - zprostředkování záruk a závazků,
 - zprostředkování půjček, včetně factoringu a financování obchodních transakcí;
- III. Zajišťovací činnosti pro neživotní zajištění dle zákona č. 277/2009 Sb. o pojišťovnictví.

b) Přehled činností skutečně vykonávaných

- I. Pojišťovací činnosti dle zák. č. 277/2009 Sb., o pojišťovnictví v rozsahu pojistných odvětví neživotních pojištění č. 1, 2, 3, 4, 5, 6, 7, 8, 9, 10, 11, 12, 13, 14, 15, 16, 17, 18 uvedených v části B přílohy č. 1 k zákonu o pojišťovnictví;
- II. Činnosti související s pojišťovací činností dle § 3 odst. 4 zákona o pojišťovnictví:
 - zprostředkovatelská činnost prováděná v souvislosti s pojišťovací činností dle zákona o pojišťovnictví,
 - poradenská činnost související s pojištěním fyzických a právnických osob dle zákona o pojišťovnictví;
- III. Zajišťovací činnosti pro neživotní zajištění dle zákona č. 277/2009 Sb. o pojišťovnictví.

c) Přehled činností, jejichž vykonávání nebo poskytování bylo Českou národní bankou omezeno nebo pozastaveno

Výkon žádných činností nebyl Českou národní bankou Slavia pojišťovně a.s. omezen nebo pozastaven.

d) Rozvaha Slavia pojišťovny a.s. k 31. 12. 2015

Pojišťovna: SLAVIA POJIŠŤOVNA a.s.		v tis. Kč (bez des. míst)			v tis. Kč (bez des. míst)			v tis. Kč (bez des. míst)			v tis. Kč (bez des. míst)		
Sídlo: Praha 1, Revoluční 1/655		31. 12. 2015			30. 9. 2015			30. 6. 2015			31. 3. 2015		
IČO: 60197501		Legenda			Legenda			Legenda			Legenda		
Číslo řádku	Hrubá výše	Úprava	Čistá výše	Hrubá výše	Úprava	Čistá výše	Hrubá výše	Úprava	Čistá výše	Hrubá výše	Úprava	Čistá výše	
													1
AKTIVA													
A. Pohledávky za upsaný základní kapitál													
B. Dlouhodobý nehmotný majetek, z toho:													
a) zřizovací výdaje	3	0	0	0	0	0	0	0	0	0	0	0	
b) goodwill	4	0	0	0	0	0	0	0	0	0	0	0	
C. Finanční umístění (investice)													
I. Pozemky a stavby (nemovitosti), z toho:													
a) provozní nemovitosti	7	700	0	700	700	0	700	700	0	700	700	0	
II. Finanční umístění v podnikatelských seskupeních													
1. Podíly v ovládaných osobách	9	0	0	0	0	0	0	0	0	0	0	0	
2. Dluhové cenné papíry vydané ovládanými osobami a půjčky těmto osobám	10	0	0	0	0	0	0	0	0	0	0	0	
3. Podíly s podstatným vlivem	11	0	0	0	0	0	0	0	0	0	0	0	
4. Dluhové cenné papíry vydané osobami, ve kterých má účetní jednotka podstatný vliv, a půjčky těmto osobám	12	0	0	0	0	0	0	0	0	0	0	0	
III. Jiná finanční umístění													
1. Akcie a ostatní cenné papíry s proměnlivým výnosem, ostatní podíly	14	0	0	0	0	0	0	0	0	0	0	0	
2. Dluhové cenné papíry	15	99 177	0	99 177	98 795	0	98 795	154 210	0	154 210	175 434	0	
a) cenné papíry oceňované reálnou hodnotou proti účtům nákladů a výnosů	x	0	0	0	0	0	0	0	0	0	0	0	
b) dluhopisy „OECD“ držené do splatnosti	x	94 306	0	94 306	94 306	0	94 306	94 306	0	94 306	94 306	0	
c) ostatní cenné papíry držené do splatnosti	x	38 701	0	38 701	38 701	0	38 701	38 701	0	38 701	38 701	0	
3. Finanční umístění v investičních sdruženích	16	0	0	0	0	0	0	0	0	0	0	0	
5. Ostatní půjčky	17	0	0	0	0	0	0	0	0	0	0	0	
6. Depozita u finančních institucí	18	373 988	0	373 988	348 492	0	348 492	328 614	0	328 614	353 042	0	
7. Ostatní finanční umístění	19	0	0	0	0	0	0	0	0	0	0	0	
IV. Depozita při aktivním zajištění													
20	0	0	0	0	0	0	0	0	0	0	0	0	
D. Finanční umístění životního pojištění, je-li nositelem investičního rizika pojistník													
21	0	0	0	0	0	0	0	0	0	0	0	0	
E. Dlužníci (Pohledávky za a) ovládanými osobami, a b) osobami, ve kterých má účetní jednotka podstatný vliv, budou uvedeny odděleně jako podpoložka položek I., II. a III.)													
22	287 171	130 765	156 407	298 746	127 079	171 667	312 306	127 609	184 697	332 699	125 358	207 341	
I. Pohledávky z operací přímého pojištění													
1. pojistníci	23	113 482	73 595	39 866	115 609	70 759	44 850	121 267	71 289	49 978	127 070	69 387	
2. zprostředkovatelé	24	112 819	73 595	39 224	114 985	70 759	44 226	80 398	31 035	49 363	126 256	69 387	
25	642	0	642	624	0	624	40 869	40 254	615	814	0	814	
II. Pohledávky z operací zajištění													
26	114 878	0	114 878	124 588	0	124 588	131 934	0	131 934	146 790	0	146 790	
III. Ostatní pohledávky													
27	58 831	57 169	1 662	58 549	56 320	2 229	59 105	56 320	2 785	58 839	55 970	2 868	
F. Ostatní aktiva													
28	92 668	5 837	86 830	119 049	6 124	112 925	73 917	7 019	66 898	37 389	6 846	30 542	
I. Dlouhodobý hmotný majetek, jiný než pozemky a stavby (nemovitosti), a zásoby													
29	8 524	5 837	2 686	8 383	6 124	2 260	9 535	7 019	2 516	8 769	6 846	1 922	
II. Hotovost na účtech u finančních institucí a hotovost v pokladně													
30	84 144	0	84 144	110 665	0	110 665	64 382	0	64 382	28 620	0	28 620	
IV. Jiná aktiva													
31	0	0	0	0	0	0	0	0	0	0	0	0	
G. Přechnodné účty aktiv													
32	68 466	0	68 466	74 118	0	74 118	71 931	0	71 931	67 710	0	67 710	
I. Naběhlé úroky a nájemné													
33	0	0	0	0	0	0	0	0	0	0	0	0	
II. Odložené pořizovací náklady na pojistné smlouvy, v tom odděleně:													
34	45 093	0	45 093	45 903	0	45 903	43 761	0	43 761	41 180	0	41 180	
a) v životním pojištění	35	0	0	0	0	0	0	0	0	0	0	0	
b) v neživotním pojištění	36	45 093	0	45 093	45 903	0	45 903	43 761	0	43 761	41 180	0	
III. Ostatní přechnodné účty aktiv, z toho:													
37	23 373	0	23 373	28 215	0	28 215	28 170	0	28 170	26 531	0	26 531	
a) dohadné položky aktivní	38	-471	0	-471	13	0	13	0	0	588	0	588	
AKTIVA CELKEM													
39	1 111 689	165 204	946 485	1 128 643	160 789	968 454	1 129 656	159 958	969 698	1 120 852	156 293	964 559	

Pojišťovna: SLAVIA POJIŠŤOVNA a.s.		v tis. Kč (bez des. míst)			v tis. Kč (bez des. míst)			v tis. Kč (bez des. míst)			v tis. Kč (bez des. míst)		
Sídlo: Praha 1, Revoluční 1/655		31. 12. 2015			30. 9. 2015			30. 6. 2015			31. 3. 2015		
IČO: 60197501		Legenda											
	Číslo řádku	31. 12. 2015			30. 9. 2015			30. 6. 2015			31. 3. 2015		
		Hrubá výše	Úprava	Čistá výše	Hrubá výše	Úprava	Čistá výše	Hrubá výše	Úprava	Čistá výše	Hrubá výše	Úprava	Čistá výše
		1	2	3	1	2	3	1	2	3	1	2	3
PASIVA													
A. Vlastní kapitál													
I. Základní kapitál, z toho:	40			187 632			186 825			180 787			156 855
I. Základní kapitál, z toho:	41			331 000			331 000			331 000			331 000
a) změny základního kapitálu	43			0			0			0			0
II. Emisní ažio	44			56 143			56 143			56 143			56 143
III. Rezervní fond na nové ocenění	45			0			0			0			0
IV. Ostatní kapitálové fondy	46			19 406			19 251			18 548			-11 193
V. Rezervní fond a ostatní fondy ze zisku	47			0			0			0			0
VI. Nerozdělený zisk minulých účetních období nebo neuhrazená ztráta minulých účetních období	48			-220 491			-220 491			-220 491			-220 491
VII. Zisk nebo ztráta běžného účetního období	49			1 574			922			-4 413			1 396
B. Podřízená pasiva	50			0			0			0			0
C. Technické rezervy													
1. Rezerva na nezasloužené pojistné	51	765 824	263 658	502 166	776 051	264 828	511 224	777 296	263 446	513 850	746 498	251 236	495 263
2. Rezerva pojistného životních pojištění	52	273 491	81 731	191 760	282 679	84 312	198 368	287 944	85 182	202 762	274 824	79 161	195 662
3. Rezerva na pojistná plnění	56	435 670	179 947	255 723	428 664	179 012	249 652	421 985	176 977	245 008	404 936	169 630	235 306
4. Rezerva na prémie a slevy	59	4 154	1 980	2 174	2 906	1 504	1 402	2 484	1 287	1 197	4 436	2 445	1 992
5. Vyrovnávací rezerva	62	0	0	0	0	0	0	0	0	0	0	0	0
6. Ostatní technické rezervy	68	0	0	0	0	0	0	0	0	0	0	0	0
7. Rezerva na splnění závazků z použité technické úrokové míry	63	0	0	0	0	0	0	0	0	0	0	0	0
8. Rezerva pojistného neživotních pojištění	64	182	0	182	182	0	182	182	0	182	182	0	182
9. Rezerva na závazky Kanceláře	67	52 326	0	52 326	61 620	0	61 620	64 701	0	64 701	62 120	0	62 120
D. Technická rezerva životních pojištění, je-li nositelem investičního rizika pojistník	71	0	0	0	0	0	0	0	0	0	0	0	0
E. Rezervy	72			90			91			87			84
1. Rezerva na důchody a podobné závazky	73			0			0			0			0
2. Rezerva na daně	74			0			0			0			0
3. Ostatní rezervy	75			90			91			87			84
F. Depozita při pasivním zajištění	76			0			0			0			0
G. Věřitelé (Závazky vůči a) ovládaným osobám, b) osobám, ve kterých má účetní jednotka podstatný vliv budou uvedeny jako podpoložky následujících položek.)	77			207 121			213 005			217 989			273 703
I. Závazky z operací přímého pojištění	78			40 658			35 458			42 072			44 712
II. Závazky z operací zajištění	79			157 864			169 101			167 474			220 296
III. Výpůjčky zaručené dluhopisem, z toho:	80			0			0			0			0
a) směnitelné (konvertibilní) výpůjčky	81			0			0			0			0
IV. Závazky vůči finančním institucím	82			0			0			0			0
V. Ostatní závazky, z toho:	83			8 599			8 446			8 443			8 695
a) daňové závazky a závazky ze sociálního zabezpečení	84			2 215			2 291			2 342			1 303
VI. Garanční fond Kanceláře	85			0			0			0			0
H. Přechodné účty pasiv	86			49 476			57 309			56 985			38 653
I. Výdaje příštích období a výnosy příštích období	87			15 480			15 566			15 729			15 476
II. Ostatní přechodné účty pasiv, z toho:	88			33 995			41 743			41 256			23 177
a) dohadné položky pasivní	89			33 995			41 743			41 256			23 177
PASIVA CELKEM	90			946 485			968 454			969 698			964 559

e) Výkaz zisku a ztráty Slavia pojišťovny a.s. za období od 1. 1. 2015 do 31. 12. 2015

	Řádek	31. 12. 2015	30. 9. 2015	30. 6. 2015	31. 3. 2015
I. TECHNICKÝ ÚČET K NEŽIVOTNÍMU POJIŠTĚNÍ					
1. Zasloužené pojistné, očištěné od zajištění:	11	448 744	336 099	237 013	108 790
a) předepsané hrubé pojistné	12	668 784	508 386	343 861	163 144
b) pojistné postoupené zajišťovatelům (-)	13	226 510	172 149	111 378	56 923
c) změna stavu hrubé výše rezervy na nezasloužené pojistné (+/-)	14	5 300	-3 888	9 153	3 967
d) změna stavu rezervy na nezasloužené pojistné, podíl zajišťovatelů (+/-)	15	1 170	3 751	-4 622	-1 399
2. Převedené výnosy z finančního umístění (investic) z netechnického účtu (položka III.6.)	16	6 426	5 466	2 843	1 742
3. Ostatní technické výnosy, očištěné od zajištění	17	9 256	7 989	5 432	9
4. Náklady na pojistná plnění, očištěné od zajištění:	18	209 139	163 557	115 535	60 190
a) náklady na pojistná plnění:	19	175 073	135 562	92 184	46 540
aa) hrubá výše	20	282 764	220 302	149 747	76 535
ab) podíl zajišťovatelů (-)	21	107 691	84 740	57 563	29 995
b) změna stavu rezervy na pojistná plnění:	22	34 066	27 995	23 351	13 650
ba) hrubá výše	23	64 471	57 465	50 786	33 737
bb) podíl zajišťovatelů (-)	24	30 404	29 469	-27 435	20 087
5. Změny stavu ostatních technických rezerv, očištěné od zajištění (+/-)	25	-26 180	-17 658	-14 163	-16 569
6. Prémie a slevy, očištěné od zajištění	26	1 625	1 291	604	467
7. Čistá výše provozních nákladů:	27	248 274	183 770	127 080	59 062
a) pořizovací náklady na pojistné smlouvy	28	91 986	69 789	44 042	20 747
b) změna stavu časově rozlišených pořizovacích nákladů (+/-)	29	-2 018	-2 829	-686	1 895
c) správní režie	30	197 326	145 839	99 484	48 986
d) provize od zajišťovatelů a podíly na ziscích (-)	31	39 020	29 029	15 761	12 565
8. Ostatní technické náklady, očištěné od zajištění	32	24 923	14 297	10 075	4 410
9. Změna stavu vyrovnávací rezervy (+/-)	33	0	0	0	0
10. Mezisoučet, zůstatek (výsledek) technického účtu k neživotnímu pojištění (položka III.1.)	34	6 646	4 297	-2 905	2 979
III. NETECHNICKÝ ÚČET					
1. Výsledek technického účtu k neživotnímu pojištění (položka I.10.)	64	6 646	4 297	-2 905	2 979
2. Výsledek technického účtu k životnímu pojištění (položka II.13.)	65	0	0	0	0
3. Výnosy z finančního umístění (investic):	66	3 684	3 126	0	962
a) výnosy z podílů se zvláštním uvedením těch, které pocházejí z ovládaných osob	67	0	0	0	0
b) výnosy z ostatního finančního umístění (investic), se zvláštním uvedením těch, které pocházejí z ovládaných osob, v tom:	68	3 684	3 126	0	962
ba) výnosy z pozemků a staveb (nemovitostí)	69	0	0	0	0
bb) výnosy z ostatních investic	70	3 684	3 126	0	962
c) změny hodnoty finančního umístění (investic)	71	0	0	0	0
d) výnosy z realizace finančního umístění (investic)	72	0	0	0	0
4. Převedené výnosy finančního umístění (investic) z technického účtu k životnímu pojištění (položka II.12.)	73	0	0	0	0
5. Náklady na finanční umístění (investice):	74	1 149	930	670	327
a) náklady na správu finančního umístění (investic), včetně úroků	75	0	0	0	0
b) změny hodnoty finančního umístění (investic)	76	0	0	0	0
c) náklady spojené s realizací finančního umístění (investic)	77	1 149	930	670	327
6. Převod výnosů z finančního umístění (investic) na technický účet k neživotnímu pojištění (položka I.2.)	78	-6 426	-5 466	-2 843	-1 742
7. Ostatní výnosy	79	5 601	4 315	1 269	1 572
8. Ostatní náklady	80	7 501	5 149	3 515	1 842
9. Daň z příjmů z běžné činnosti	81	0	0	0	0
10. Zisk nebo ztráta z běžné činnosti po zdanění	82	1 825	1 164	-4 181	1 602
11. Mimořádné náklady	83	0	0	0	0
12. Mimořádné výnosy	84	0	0	0	0
13. Mimořádný zisk nebo ztráta	85	0	0	0	0
14. Daň z příjmů z mimořádné činnosti	86	0	0	0	0
15. Ostatní daně neuvedené v předcházejících položkách	87	250	242	232	206
16. Zisk nebo ztráta za účetní období	88	1 574	922	-4 413	1 396

f) Reálné a jmenovité hodnoty derivátů

Slavia pojišťovna a.s. nevlastní k 31. 12. 2015 žádné deriváty.

g) Poměrové ukazatele Slavia pojišťovny a.s.

i. Ukazatele solventnosti

	31. 12. 2014	31. 12. 2015
A. První výsledek z II.	81 740	72 505
B. Druhý výsledek z II.	49 751	53 697
C. Absolutní minimum garančního fondu	120 000	120 000
Požadovaná míra solventnosti = max (A, B, C)	120 000	120 000
Disponibilní míra solventnosti	124 439	159 816

ii. Ukazatel upravené míry solventnosti

Nad Slavia pojišťovnou a.s. není vykonáván dohled ve skupině podle § 87, odst. 1, písm. a) a b) zákona o pojišťovnictví.

iii. Rentabilita průměrných aktiv (ROAA = zisk nebo ztráta za úč. obd./aktiva celkem*100)

	31. 3. 2015	30. 6. 2015	30. 9. 2015	31. 12. 2015
ROAA	0,1 %	-0,5 %	0,1 %	0,2 %

iv. Rentabilita průměrného vlastního kapitálu (ROAE = zisk nebo ztráta za úč. obd./vlastní kapitál*100)

	31. 3. 2015	30. 6. 2015	30. 9. 2015	31. 12. 2015
ROAE	0,9 %	-2,6 %	0,5 %	0,9 %

v. „Combined ratio“ v neživotním pojištění (= (náklady na poj. plnění, včetně změny stavu rezervy na pojistná plnění, očištěných od zajištění + čistá výše provozních nákladů) / zasloužené pojistné očištěné od zajištění)

	31. 3. 2015	30. 6. 2015	30. 9. 2015	31. 12. 2015
Combined ratio	110 %	102 %	103 %	102 %



Slavia pojišťovna a.s.

Revoluční 1, 110 00 Praha 1

Info linka: +420 255 790 111

Fax: +420 255 790 199

E-mail: info@slavia-pojistovna.cz

www.slavia-pojistovna.cz