

**Zveřejňované údaje  
a výsledky pojišťovny  
k 30. 6. 2011  
dle vyhlášky č. 434/2009 Sb.**



**OBSAH**

<b>1) ÚDAJE O SLAVIA POJIŠŤOVNA A.S. ....</b>	<b>3</b>
<b>2) ÚDAJE O SLOŽENÍ AKCIONÁŘŮ .....</b>	<b>11</b>
a) Právnícké osoby s kvalifikovanou účastí: .....	11
<b>3) ÚDAJE O STRUKTUŘE SKUPINY, JEJÍŽ JE SLAVIA POJIŠŤOVNA A.S. SOUČÁSTÍ.....</b>	<b>11</b>
a) Informace o osobách, které jsou ve vztahu k tuzemské pojišťovně nebo tuzemské zajišťovně ovládajícími osobami, popřípadě většinovým společníkem .....	11
b) Informace o osobách, které jsou ve vztahu k Slavia pojišťovně a.s. ovládanými osobami, popřípadě v nichž je Slavia pojišťovna a.s. většinovým společníkem .....	11
c) Grafické znázornění skupiny .....	12
d) Slavia pojišťovna a.s. nepodléhá povinnosti udržovat upravenou míru solventnosti. ....	13
<b>4) ÚDAJE O ČINNOSTI SLAVIA POJIŠŤOVNY A.S. VČETNĚ FINANČNÍCH UKAZATELŮ.....</b>	<b>13</b>
a) Předmět podnikání (činnosti) zapsaný v obchodním rejstříku .....	13
b) Přehled činností skutečně vykonávaných .....	13
c) Přehled činností, jejichž vykonávání nebo poskytování bylo Českou národní bankou omezeno nebo pozastaveno .....	13
d) Rozvaha Slavia pojišťovny a.s. k 30.6. 2011 .....	14
e) Výkaz zisku a ztráty Slavia pojišťovny a.s. k 30.6. 2011 .....	16
f) Reálné a jmenovité hodnoty derivátů .....	17
g) Poměrové ukazatele Slavia pojišťovny a.s. ....	17



Společnost Slavia pojišťovna a.s. tímto uveřejňuje následující údaje o sobě, o složení akcionářů, o skupině, jejíž je součástí, a o své činnosti, včetně finančních ukazatelů, ve smyslu příslušných ustanovení zákona č. 277/2009 Sb., o pojišťovnictví, ve znění pozdějších předpisů a vyhlášky České národní banky č. 434/2009 Sb., kterou se provádějí některá ustanovení zákona o pojišťovnictví, ve znění pozdějších předpisů.

Údaje, s výjimkou údajů o míře solventnosti, jsou uveřejňovány podle stavu k 30. červnu 2011. Údaje o míře solventnosti jsou uveřejňovány podle stavu k 30.6.2011.

## 1) ÚDAJE O SLAVIA POJIŠŤOVNA A.S.

- i. **Obchodní firma:** Slavia pojišťovna a.s.  
**Právní forma:** Akciová společnost  
**Adresa sídla:** Revoluční 1/655, 110 00 Praha 1  
**Identifikační číslo:** 60197501  
**Zápis v obchodním rejstříku:** V obchodním rejstříku vedeném Městským soudem v Praze, oddíl B, vložka 2591
- ii. **Datum zápisu do obchodního rejstříku:** 1. června 1994  
**Datum zápisu poslední změny:** 13.6.2011  
**Účel poslední změny:** Zvolení Mgr. Milana Kolandy a Ing. Petra Pořízka do funkcí členů představenstva na další funkční období a
- iii. **Výše základního kapitálu zapsaného v obchodním rejstříku:** 225.000.000,-- Kč
- iv. **Výše splaceného základního kapitálu:** 225.000.000,-- Kč
- v. **Druh, forma, podoba a počet emitovaných akcií s uvedením jejich jmenovité hodnoty:** 450 ks akcií na majitele v zaknihované podobě ve jmenovité hodnotě jedné akcie 500.000,-- Kč.
- vi. **Údaje o nabytí vlastních akcií a zatímních listů a jiných účastnických cenných papírů s uvedením druhu, formy, podoby a počtu:** Společnost nenabyla žádné vlastní akcie, zatímní listy nebo jiné účastnické cenné papíry.
- vii. **Údaje o zvýšení základního kapitálu v roce 2011:** Dne 22.06.2011 valná hromada společnosti Slavia pojišťovna a.s. rozhodla o zvýšení základního kapitálu na částku 275.000.000,- Kč. Zvýšení základního kapitálu bylo zapsáno do obchodního rejstříku ke dni 4.7.2011.



viii. Organizační schéma Slavia pojišťovny a.s.:  
 Počet organizačních složek: 1  
 Počet zaměstnanců (přepočtený stav): 94





## ix. Údaje o členech dozorčího orgánu a představenstva Slavia pojišťovny a.s.:

- Údaje o členech představenstva Slavia pojišťovny a.s.:

**Jméno:** Ing. Radek Žďárecký, MBA  
**Funkce:** Předseda představenstva a generální ředitel  
**Den vzniku členství v představenstvu:** 29.6.2011

### Dosavadní zkušenosti a kvalifikační předpoklady pro výkon funkce:

Vystudoval VŠDS v Žilině a postgraduální manažerské studium na VÚT Brno. Svě vzdělání později završil získáním titulu MBA na Prague International Business School při VŠE Praha. Na manažerských pozicích v Top managementu působil od roku 1995 a to ve společnostech Lybar, a. s., Jitona, a. s. Od roku 1999 zastával pozici generálního ředitele ve společnostech Jitona, a. s. a Česká zbrojovka, a. s. V dubnu 2006 nastoupil do společnosti Pojišťovna Slavia a. s. na pozici generálního ředitele.

Členství v orgánech jiných právnických osob:

<b>Název subjektu:</b>	Biz Data, a.s.
<b>Angažmá:</b>	Statutární orgán - člen představenstva

**Jméno:** Mgr. Milan Kolanda  
**Funkce:** Místopředseda představenstva  
**Den vzniku členství v představenstvu :** 29.4.2011

### Dosavadní zkušenosti a kvalifikační předpoklady pro výkon funkce:

Vystudoval Právnickou fakultu Univerzity Karlovy v Praze, obor právo (1997). V letech 1997 až 2001 pracoval jako právník společnosti Bankovní holding a.s., v letech 2001 až 2004 pracoval jako právník specialista v odboru restrukturalizace České konsolidační agentury (dříve Konsolidační banka Praha s.p.ú.). Od roku 2005 pracuje v rámci finanční skupiny (holdingu) SPGroup na pozici vedoucího právního odboru. Od dubna 2006 působí jako člen a místopředseda představenstva Slavia pojišťovna a.s.

Členství v orgánech jiných právnických osob:

<b>Název subjektu:</b>	Podnikatelská Komunální a.s.
<b>Angažmá:</b>	Statutární orgán - člen představenstva
<b>Název subjektu:</b>	SPGroup a.s.
<b>Angažmá:</b>	Dozorčí rada - člen dozorčí rady
<b>Název subjektu:</b>	Prague Project Developers a.s.
<b>Angažmá:</b>	Dozorčí rada - člen dozorčí rady
<b>Název subjektu:</b>	Reprezentativní organizace zaměstnavatelů, a.s.
<b>Angažmá:</b>	Dozorčí rada - předseda dozorčí rady
<b>Název subjektu:</b>	Prague Property Leader a.s.
<b>Angažmá:</b>	Dozorčí rada - člen



<i>Název subjektu:</i>	Reprezentativní organizace odborových organizací skupiny SPG, a.s.
<i>Angažmá:</i>	Dozorčí rada - předseda dozorčí rady
<i>Název subjektu:</i>	Prague Project Development a.s.
<i>Angažmá:</i>	Dozorčí rada - člen dozorčí rady
<i>Název subjektu:</i>	GREENVALE a.s.
<i>Angažmá:</i>	Dozorčí rada - člen
<i>Název subjektu:</i>	PVA a.s.
<i>Angažmá:</i>	Dozorčí rada - člen dozorčí rady
<i>Název subjektu:</i>	TotalBrokers a.s.
<i>Angažmá:</i>	Dozorčí rada - člen dozorčí rady
<i>Název subjektu:</i>	AAA Realitní fond, a.s.
<i>Angažmá:</i>	Dozorčí rada - člen dozorčí rady
<i>Název subjektu:</i>	ABF, a.s.
<i>Angažmá:</i>	Dozorčí rada - předseda dozorčí rady
<i>Název subjektu:</i>	SPG Investment, a.s.
<i>Angažmá:</i>	Dozorčí rada - předseda dozorčí rady
<i>Název subjektu:</i>	Lázně Praha, a.s.
<i>Angažmá:</i>	Dozorčí rada - člen dozorčí rady
<i>Název subjektu:</i>	Brown Hill, a.s.
<i>Angažmá:</i>	Dozorčí rada - člen dozorčí rady
<i>Název subjektu:</i>	Black Hill, a.s.
<i>Angažmá:</i>	Dozorčí rada - člen dozorčí rady
<i>Název subjektu:</i>	TotalBrokersPartners a.s.
<i>Angažmá:</i>	Dozorčí rada - člen dozorčí rady
<i>Název subjektu:</i>	Burzovní společnost pro kapitálový trh, a.s.
<i>Angažmá:</i>	Dozorčí rada - předseda dozorčí rady
<i>Název subjektu:</i>	AAA BYTY.CZ akciová společnost
<i>Angažmá:</i>	Dozorčí rada - předseda dozorčí rady
<i>Název subjektu:</i>	TIVERTON a.s.
<i>Angažmá:</i>	Dozorčí rada - člen dozorčí rady
<i>Název subjektu:</i>	Capital Management Company, a.s.
<i>Angažmá:</i>	Dozorčí rada - člen dozorčí rady
<i>Název subjektu:</i>	FILIP Media, a.s.
<i>Angažmá:</i>	Dozorčí rada - člen dozorčí rady
<i>Název subjektu:</i>	Fiortset plus s.r.o.
<i>Angažmá:</i>	jednatel



**Jméno:** Ing. Bohumil Vrhel  
**Funkce:** Člen představenstva  
**Den vzniku funkce:** 7.4.2009

### Dosavadní zkušenosti a kvalifikační předpoklady pro výkon funkce:

Vystudoval fakultu stojní ČVUT (1973), následně Postgraduální studium v oboru průmyslových robotů na ČVUT (1981) a manažerská studia (Stockholm 1992). Působil dosud v následujících funkcích:

- Ředitel správy majetkových účastí SPGroup a.s. Praha (od 2007 dosud)
- Generální ředitel Jitka a.s. Jindřichův Hradec (2005)
- Výkonný ředitel Bombardiere Transportation a.s. Česká Lípa (2004-2005)
- Generální ředitel Metalprogres Strakonice s. r.o. (1997-2004)
- PA Consulting Prague (1995-1997)
- Generální ředitel JIPO PORSCHE (1992-1995)
- Generální ředitel Jihostroj a.s. Velešín (1991-1992)
- Technický ředitel Jihostroj a.s. Velešín (1989-1991)
- Vedoucí VVZ Roboty ČZ Strakonice (1973-1989)

### Členství v orgánech jiných právnických osob:

<b>Název subjektu:</b>	AAAINDUSTRY, akciová společnost
<b>Angažmá:</b>	Statutární orgán – člen představenstva
<b>Název subjektu:</b>	FILIP Media, a.s.
<b>Angažmá:</b>	Statutární orgán – člen představenstva
<b>Název subjektu:</b>	Total Brokers a.s.
<b>Angažmá:</b>	Statutární orgán – člen představenstva
<b>Název subjektu:</b>	ABF a.s.
<b>Angažmá:</b>	Člen představenstva a člen dozorčí rady
<b>Název subjektu:</b>	Blueberry Hill a.s.
<b>Angažmá:</b>	Dozorčí rada - člen dozorčí rady
<b>Název subjektu:</b>	Redvale a.s.
<b>Angažmá:</b>	Místopředseda představenstva
<b>Název subjektu:</b>	OTK GROUP, a.s.
<b>Angažmá:</b>	Dozorčí rada - člen dozorčí rady
<b>Název subjektu:</b>	Elektroporcelán Louny a.s.
<b>Angažmá:</b>	Statutární orgán – člen představenstva
<b>Název subjektu:</b>	Obchodní tiskárny, akciová společnost
<b>Angažmá:</b>	Statutární orgán – člen představenstva
<b>Název subjektu:</b>	Obchodní tiskárny Hořovice, a.s.
<b>Angažmá:</b>	Statutární orgán – člen představenstva
<b>Název subjektu:</b>	Slavia Pojišťovna, a.s.
<b>Angažmá:</b>	Statutární orgán – člen představenstva
<b>Název subjektu:</b>	SPGroup a.s.
<b>Angažmá:</b>	Dozorčí rada - člen dozorčí rady
<b>Název subjektu:</b>	Capital Management Company, a.s.
<b>Angažmá:</b>	Předseda dozorčí rady



<i>Název subjektu:</i>	AAA Průmyslový fond a.s.
<i>Angažmá:</i>	Dozorčí rada - člen dozorčí rady
<i>Název subjektu:</i>	PVA a.s.
<i>Angažmá:</i>	Dozorčí rada - člen dozorčí rady
<i>Název subjektu:</i>	Prague Property Leader a.s.
<i>Angažmá:</i>	Dozorčí rada - člen dozorčí rady
<i>Název subjektu:</i>	Prague Project Developers a.s.
<i>Angažmá:</i>	Dozorčí rada - člen dozorčí rady
<i>Název subjektu:</i>	Stone Hill a.s.
<i>Angažmá:</i>	Dozorčí rada - člen dozorčí rady
<i>Název subjektu:</i>	Prague Construction a.s.
<i>Angažmá:</i>	Dozorčí rada - člen dozorčí rady
<i>Název subjektu:</i>	Newvale a.s.
<i>Angažmá:</i>	Dozorčí rada - člen dozorčí rady
<i>Název subjektu:</i>	New Property Management a.s.
<i>Angažmá:</i>	Dozorčí rada - člen dozorčí rady
<i>Název subjektu:</i>	Total Brokers Partners a.s.
<i>Angažmá:</i>	Statutární orgán – člen představenstva

**Jméno:** Ing. Petr Pořízek  
**Funkce:** Člen představenstva  
**Den vzniku členství v představenstvu :** 29.4.2011

**Dosavadní zkušenosti a kvalifikační předpoklady pro výkon funkce:**

**Vzdělání:** 1980 – 1984 VŠE Praha, ekonomika zahraničního obchodu

**Profesní praxe:**

- 2005 – 2011 SPGroup a.s. – finanční ředitel
- 2001 - 2003 ČSKD-INTRANS a.s. – finanční ředitel, člen představenstva (2002-2003)
- 1996 - 2000 EDIT holding a.s. – generální ředitel (1996-1998), finanční ředitel (1999-2000), člen představenstva (1996-2000)
- 1994 – 1995 EDIT, spol. s r.o. – finanční ředitel (1994), generální ředitel (1995)
- 1990 – 1994 STAVIS spol. s r. o. Praha – hlavní ekonom
- 1984 – 1990 DAK Slušovice – referent zahraničního obchodu, ekonom

**Členství v orgánech jiných právnických osob:**

<i>Název subjektu:</i>	Podnikatelská Komunální a.s.
<i>Angažmá:</i>	Dozorčí rada - člen dozorčí rady
<i>Název subjektu:</i>	Obchodní tiskárny, akciová společnost
<i>Angažmá:</i>	Dozorčí rada - předseda dozorčí rady
<i>Název subjektu:</i>	BIZ DATA a.s.
<i>Angažmá:</i>	Dozorčí rada - člen dozorčí rady



<i>Název subjektu:</i>	Reprezentativní organizace zaměstnavatelů, a.s.
<i>Angažmá:</i>	Dozorčí rada - člen dozorčí rady
<i>Název subjektu:</i>	PVA a.s.
<i>Angažmá:</i>	Dozorčí rada - člen dozorčí rady
<i>Název subjektu:</i>	Total Brokers a.s.
<i>Angažmá:</i>	Dozorčí rada - předseda dozorčí rady
<i>Název subjektu:</i>	AAA Realitní fond, a.s.
<i>Angažmá:</i>	Dozorčí rada - předseda dozorčí rady
<i>Název subjektu:</i>	Total Brokers Partners a.s.
<i>Angažmá:</i>	Dozorčí rada - předseda dozorčí rady
<i>Název subjektu:</i>	SPG Investment, a.s.
<i>Angažmá:</i>	Dozorčí rada - člen dozorčí rady
<i>Název subjektu:</i>	Obchodní tiskárny Hořovice, a.s.
<i>Angažmá:</i>	Dozorčí rada - člen dozorčí rady
<i>Název subjektu:</i>	SPGroup a.s.
<i>Angažmá:</i>	Dozorčí rada - předseda dozorčí rady
<i>Název subjektu:</i>	TIVERTON a.s.
<i>Angažmá:</i>	Dozorčí rada - předseda dozorčí rady
<i>Název subjektu:</i>	Reprezentativní organizace odborových organizací skupiny SPG, a.s.
<i>Angažmá:</i>	Dozorčí rada - člen dozorčí rady
<i>Název subjektu:</i>	Elektroporcelán Louny a.s.
<i>Angažmá:</i>	Dozorčí rada - člen dozorčí rady

**Jméno:** JUDr. Ivana Zórklerová  
**Funkce:** Člen představenstva  
**Den vzniku funkce:** 30.8.2010

**Dosavadní zkušenosti a kvalifikační předpoklady pro výkon funkce:**

Vystudovala Právnickou fakultu Univerzity Karlovy v Praze, obor právo (1984) . V letech 1989 až 2002 pracovala jako právník v České pojišťovně a.s., v letech 2003 až 2007 zastávala pozici vedoucí právní a likvidační divize v makléřské společnosti RESPECT Insurance Brokers a.s. Od roku 2007 pracuje jako právník ve společnosti Slavia pojišťovna a.s. , kde působila v r. 2007 jako člen dozorčí rady a od srpna 2010 je členem představenstva.

- Údaje o členech dozorčí rady Slavia pojišťovny a.s.:

**Jméno:** Ing. Jan Vlachý, Ph.D.  
**Funkce:** Předseda dozorčí rady  
**Den vzniku členství v dozorčí radě :** 10.12.2007



**Dosavadní zkušenosti a kvalifikační předpoklady pro výkon funkce:**

Absolvoval obor ekonomika a řízení na ČVUT v Praze (1990) a získal titul Ph.D. na podnikohospodářské fakultě VŠE v Praze (2009). V letech 1991-2001 zastával vedoucí pozice v Citibank, ČMZRB, Patria Finance a Raiffeisenbank, od té doby je samostatně výdělečně činný. V rámci poradenské činnosti se věnuje především problematice finančního řízení a řízení rizik, vedle toho přednáší na VŠ a publikuje. V minulosti byl mimo jiné členem orgánů společností Patria Finance, Patria Asset Management, Raiffeisenbank a Česká podnikatelská pojišťovna a členem legislativní komise Burzy cenných papírů. V současnosti je též členem revizní komise České společnosti ekonomické.

**Jméno:** Ing. Jaromír Prokop, MBA  
**Funkce:** Člen dozorčí rady  
**Den vzniku členství v dozorčí radě:** 4.5.2009

**Dosavadní zkušenosti a kvalifikační předpoklady pro výkon funkce:**

Vystudoval ekonomický obor na Vysoké škole zemědělské (1994), absolvoval studium MBA Sheffield Hallam University na Českém vysokém učení technickém v Praze (2000). V letech 2000 až 2003 pracoval jako projektový manažer ve společnosti MAI Insurance Brokers, v letech 2003 až 2006 pracoval jako vedoucí referátu v České pojišťovně. Od roku 2006 pracuje v rámci finanční skupiny SPGroup, od roku 2008 je členem vedení Slavia pojišťovny.

Členství v orgánech jiných právnických osob:

<b>Název subjektu:</b>	Biz Data, a.s.
<b>Angažmá:</b>	Dozorčí rada - člen dozorčí rady

**Jméno:** Prof. MUDr. Václav Mandys, CSc.  
**Funkce:** Člen dozorčí rady  
**Den vzniku členství v dozorčí radě:** 1.7.2009

**Dosavadní zkušenosti a kvalifikační předpoklady pro výkon funkce:**

Vystudoval fakultu všeobecného lékařství UK v Praze (1975), absolvoval postgraduální vzdělávání a vědeckou přípravu, v roce 2002 byl jmenován profesorem. V letech 1988 – 1995 byl zástupcem ředitele Ústavu experimentální medicíny AV ČR, od roku 2001 je přednostou Ústavu patologie 3. LF UK v Praze.

Členství v orgánech jiných právnických osob:

<b>Název subjektu:</b>	European Consulting Association, a.s.
<b>Angažmá:</b>	Předseda představenstva

- Souhrnná výše úvěrů, půjček poskytnutých Slavia pojišťovnou a.s. členům její dozorčí rady a členům představenstva:

Slavia pojišťovna a.s. neposkytla žádné úvěry či půjčky členům své dozorčí rady či členům představenstva.



- Souhrnná výše záruk vydaných Slavia pojišťovnou a.s. za členy dozorčí rady a členy představenstva:

Slavia pojišťovna a.s. nevydala žádné záruky za členy své dozorčí rady či členy představenstva.

## 2) ÚDAJE O SLOŽENÍ AKCIONÁŘŮ

### a) Právnícké osoby s kvalifikovanou účastí:

Obchodní firma nebo název:	Capital Management Company, a.s.
Právní forma:	Akciová společnost
Adresa sídla:	Masarykovo nábř. 28, Praha 1
Výše podílu na hlasovacích právech:	90,89 %

## 3) ÚDAJE O STRUKTUŘE SKUPINY, JEJÍŽ JE SLAVIA POJIŠŤOVNA A.S. SOUČÁSTÍ

### a) Informace o osobách, které jsou ve vztahu k tuzemské pojišťovně nebo tuzemské zajišťovně ovládajícími osobami, popřípadě většinovým společníkem

Obchodní firma nebo název:	Capital Management Company, a.s.
Právní forma:	Akciová společnost
Adresa sídla:	Masarykovo nábř. 28, Praha 1
Výše podílu na hlasovacích právech:	90,89 %
Výše podílu na základním kapitálu:	90,89 %

- i. Souhrnná výše pohledávek Slavia pojišťovny a.s. a souhrnná výše závazků Slavia pojišťovny a.s. vůči ovládající osobě:

Slavia pojišťovna a.s. neeviduje k 30. 6. 2011 žádné pohledávky ani závazky vůči ovládající osobě.

- ii. Souhrnná výše cenných papírů, které má Slavia pojišťovna a.s. v aktivech a které jsou emitovány ovládající osobou, a souhrnná výše závazků Slavia pojišťovny a.s. z těchto cenných papírů:

Slavia pojišťovna a.s. neeviduje k 30. 6. 2011 v aktivech žádné takové cenné papíry ani žádné závazky z nich.

- iii. Souhrnná výše Slavia pojišťovnou a.s. vydaných záruk za ovládající osobou a souhrnná výše Slavia pojišťovnou a.s. přijatých záruk od ovládající osoby:

Slavia pojišťovna a.s. nevydala žádné záruky za ovládající osobou a ani žádné záruky od ovládající osoby nepřijala.

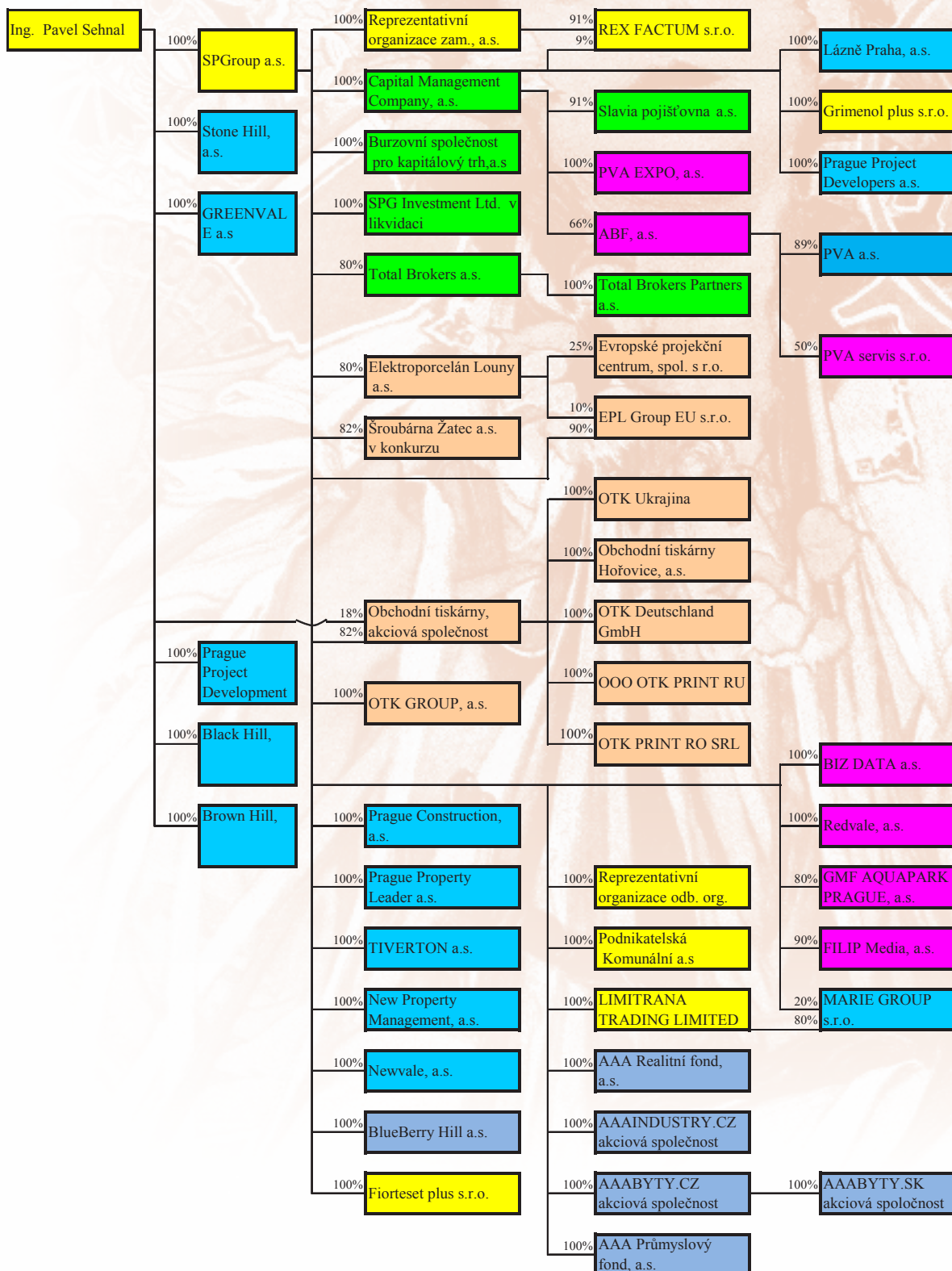
### b) Informace o osobách, které jsou ve vztahu k Slavia pojišťovně a.s. ovládanými osobami, popřípadě v nichž je Slavia pojišťovna a.s. většinovým společníkem

Slavia pojišťovna a.s. nemá k 30. 6. 2011 žádné ovládané osoby a není většinovým společníkem žádných osob.



## c) Grafické znázornění skupiny

Stav: 30.6.2011





**d) Slavia pojišťovna a.s. nepodléhá povinnosti udržovat upravenou míru solventnosti.**

## **4) ÚDAJE O ČINNOSTI SLAVIA POJIŠŤOVNY A.S. VČETNĚ FINANČNÍCH UKAZATELŮ**

### **a) Předmět podnikání (činnosti) zapsaný v obchodním rejstříku**

- a. Pojišťovací činnosti dle zák. č. 277/2009 Sb., o pojišťovnictví v rozsahu pojistných odvětví neživotních pojištění č. 1, 2, 3, 4, 5, 6, 7, 8, 9, 10, 11, 12, 13, 14, 15, 16, 17, 18 uvedených v části B přílohy č.1 k zákonu o pojišťovnictví
- b. Činnosti související s pojišťovací činností dle § 3 odst. 4 zákona o pojišťovnictví
  - zprostředkovatelská činnost prováděná v souvislosti s pojišťovací činností dle zákona o pojišťovnictví
  - poradenská činnost související s pojištěním fyzických a právnických osob dle zákona o pojišťovnictví
  - zprostředkování záruk a závazků
  - zprostředkování půjček, včetně factoringu a financování obchodních transakcí
- c. Zajišťovací činnosti pro neživotní zajištění dle zákona č. 277/2009 Sb. o pojišťovnictví

### **b) Přehled činností skutečně vykonávaných**

- a. Pojišťovací činnosti dle zák. č. 277/2009 Sb., o pojišťovnictví v rozsahu pojistných odvětví neživotních pojištění č. 1, 2, 3, 4, 5, 6, 7, 8, 9, 10, 11, 12, 13, 14, 15, 16, 17, 18 uvedených v části B přílohy č.1 k zákonu o pojišťovnictví
- b. Činnosti související s pojišťovací činností dle § 3 odst. 4 zákona o pojišťovnictví
  - zprostředkovatelská činnost prováděná v souvislosti s pojišťovací činností dle zákona o pojišťovnictví
  - poradenská činnost související s pojištěním fyzických a právnických osob dle zákona o pojišťovnictví
- c. Zajišťovací činnosti pro neživotní zajištění dle zákona č. 277/2009 Sb. o pojišťovnictví

### **c) Přehled činností, jejichž vykonávání nebo poskytování bylo Českou národní bankou omezeno nebo pozastaveno**

Výkon žádných činností nebyl Českou národní bankou Slavia pojišťovně a.s. omezen nebo pozastaven.



## d) Rozvaha Slavia pojišťovny a.s. k 30.6.2011

Pojišťovna: SLAVIA POJIŠŤOVNA a.s.													
Sídlo: Praha 1, Revoluční 1/655													
IČO: 60197501													
v tis. Kč (bez des. míst)													
Legenda	Číslo řádku	30.6.2011			31.3.2011			31.12.2010			30.9.2010		
		Hrubá výše	Úprava	Čistá výše	Hrubá výše	Úprava	Čistá výše	Hrubá výše	Úprava	Čistá výše	Hrubá výše	Úprava	Čistá výše
		1	2	3	1	2	3	1	2	3	1	2	3
<b>AKTIVA</b>													
A. Pohledávky za upsaný základní kapitál	1	50 000	0	50 000	0	0	0	0	0	0	0	0	0
B. Dlouhodobý nehmotný majetek, z toho:	2	24 199	11 453	12 747	22 809	10 952	11 857	21 895	10 503	11 392	20 554	10 084	10 470
a) zřizovací výdaje	3	0	0	0	0	0	0	0	0	0	0	0	0
b) goodwill	4	0	0	0	0	0	0	0	0	0	0	0	0
C. Finanční umístění (investice)	5	428 054	0	428 054	373 745	0	373 745	391 212	0	391 212	334 508	0	334 508
I. Pozemky a stavby (nemovitosti), z toho:	6	4 191	0	4 191	4 191	0	4 191	4 191	0	4 191	4 191	0	4 191
a) provozní nemovitosti	7	600	0	600	600	0	600	600	0	600	600	0	600
II. Finanční umístění v podnikatelských seskupeních	8	0	0	0	0	0	0	0	0	0	0	0	0
1. Podíly v ovládaných osobách	9	0	0	0	0	0	0	0	0	0	0	0	0
2. Dluhové cenné papíry vydané ovládanými osobami a půjčky těmto osobám	10	0	0	0	0	0	0	0	0	0	0	0	0
3. Podíly s podstatným vlivem	11	0	0	0	0	0	0	0	0	0	0	0	0
4. Dluhové cenné papíry vydané osobami, ve kterých má účetní jednotka podstatný vliv, a půjčky těmto osobám	12	0	0	0	0	0	0	0	0	0	0	0	0
III. Jiná finanční umístění	13	423 863	0	423 863	369 554	0	369 554	387 021	0	387 021	330 317	0	330 317
1. Akcie a ostatní cenné papíry s proměnlivým výnosem, ostatní podíly	14	0	0	0	0	0	0	10 000	0	10 000	10 076	0	10 076
2. Dluhové cenné papíry	15	216 460	0	216 460	218 877	0	218 877	205 708	0	205 708	159 799	0	159 799
a) cenné papíry oceňované reálnou hodnotou proti účtům nákladů a výnosů	16	0	0	0	0	0	0	0	0	0	0	0	0
b) dluhopisy „OECD“ držené do splatnosti	17	104 166	0	104 166	103 440	0	103 440	103 708	0	103 708	52 287	0	52 287
c) ostatní cenné papíry držené do splatnosti	18	112 294	0	112 294	115 437	0	115 437	102 000	0	102 000	107 512	0	107 512
3. Finanční umístění v investičních sdruženích	19	0	0	0	0	0	0	0	0	0	0	0	0
5. Ostatní půjčky	20	0	0	0	0	0	0	0	0	0	0	0	0
6. Depozita u finančních institucí	21	207 403	0	207 403	150 677	0	150 677	171 313	0	171 313	160 442	0	160 442
7. Ostatní finanční umístění	22	0	0	0	0	0	0	0	0	0	0	0	0
IV. Depozita při aktivním zajištění	23	0	0	0	0	0	0	0	0	0	0	0	0
D. Finanční umístění životního pojištění, je-li nositelem investičního rizika pojistník	24	0	0	0	0	0	0	0	0	0	0	0	0
E. Dluhové cenné papíry za ovládanými osobami	25	208 944	21 012	187 932	205 372	21 217	184 155	165 666	21 345	144 321	176 781	21 381	155 400
I. Pohledávky z operací přímého pojištění	26	100 305	20 228	80 077	76 443	20 432	56 011	64 338	20 560	43 778	106 284	21 088	85 196
1. pojistníci	27	96 072	20 228	75 844	73 482	20 432	53 050	62 520	20 560	41 960	105 834	21 088	84 746
2. zprostředkovatelé	28	4 233	0	4 233	2 961	0	2 961	1 818	0	1 818	450	0	450
II. Pohledávky z operací zajištění	29	106 698	0	106 698	107 399	0	107 399	84 193	0	84 193	34 963	0	34 963
III. Ostatní pohledávky	30	1 941	785	1 156	21 530	785	20 745	17 135	785	16 350	35 514	293	35 221
F. Ostatní aktiva	31	16 199	9 881	6 318	16 960	9 579	7 381	14 460	9 287	5 173	24 324	9 120	15 204
I. Dlouhodobý hmotný majetek, jiný než pozemky a stavby (nemovitosti), a zásoby	32	13 272	9 881	3 391	13 043	9 579	3 464	12 982	9 287	3 695	11 665	9 120	2 545
II. Hotovost na účtech u finančních institucí a hotovost v pokladně	33	2 928	0	2 928	3 917	0	3 917	1 478	0	1 478	12 659	0	12 659
IV. Jiná aktiva	34	0	0	0	0	0	0	0	0	0	0	0	0
G. Přejícné účty aktiv	35	141 014	0	141 013	161 575	0	161 575	180 765	0	180 765	156 048	0	156 048
I. Naběhlé úroky a nájemné	36	0	0	0	0	0	0	0	0	0	0	0	0
II. Odložené pořizovací náklady na pojistné smlouvy, v tom oddělené:	37	95 062	0	95 062	109 492	0	109 492	129 316	0	129 316	116 959	0	116 959
a) v životním pojištění	38	0	0	0	0	0	0	0	0	0	0	0	0
b) v neživotním pojištění	39	95 062	0	95 062	109 492	0	109 492	129 316	0	129 316	116 959	0	116 959
III. Ostatní přejícné účty aktiv, z toho:	40	45 952	0	45 952	52 083	0	52 083	51 449	0	51 449	39 089	0	39 089
a) dohadné položky aktivní	41	0	0	0	0	0	0	0	0	0	0	0	0
<b>AKTIVA CELKEM</b>	<b>42</b>	<b>868 410</b>	<b>42 346</b>	<b>826 064</b>	<b>780 461</b>	<b>41 748</b>	<b>738 713</b>	<b>773 998</b>	<b>41 135</b>	<b>732 863</b>	<b>712 215</b>	<b>40 585</b>	<b>671 630</b>



a) změny základního kapitálu	45			0			0			0			0
II. Emisní ažio	46			0			0			0			0
III. Rezervní fond na nové ocenění	47			0			0			0			0
IV. Ostatní kapitálové fondy	48			627			687			-2 359			2 660
V. Rezervní fond a ostatní fondy ze zisku	49			3 741			3 741			3 741			3 741
VI. Nerozdělený zisk minulých účetních období nebo neuhrazená ztráta minulých účetních období	50			-44 610			-44 610			-4 726			-4 726
VII. Zisk nebo ztráta běžného účetního období	51			11 335			67			-39 884			-10 786
<b>B. Podřízená pasiva</b>	52			0			0			0			0
<b>C. Technické rezervy</b>	53	555 791	179 262	376 529	523 290	170 710	352 580	522 628	169 388	353 240	441 993	143 700	298 293
1. Rezerva na nezasloužené pojistné	54	345 209	83 707	261 502	323 209	79 655	243 554	326 247	80 102	246 145	278 425	70 741	207 684
2. Rezerva pojistného životních pojištění	55	0	0	0	0	0	0	0	0	0	0	0	0
3. Rezerva na pojistná plnění	56	157 546	72 795	84 752	148 136	68 295	79 841	145 243	66 526	78 717	125 370	56 508	68 862
4. Rezerva na prémie a slevy	57	7 425	0	7 425	6 334	0	6 334	5 527	0	5 527	4 313	0	4 313
5. Vyrovnávací rezerva	58	0	0	0	0	0	0	0	0	0	889	0	889
6. Ostatní technické rezervy:	59	0	0	0	0	0	0	0	0	0	0	0	0
7. Rezerva na splnění závazků z použité technické úrokové míry	60	0	0	0	0	0	0	0	0	0	0	0	0
8. Rezerva pojistného neživotních pojištění	61	91	0	91	91	0	91	91	0	91	95	0	95
9. Rezerva na závazky Kanceláře	62	45 520	22 760	22 760	45 520	22 760	22 760	45 520	22 760	22 760	32 901	16 451	16 450
D. Technická rezerva životních pojištění, je-li nositelem investičního rizika pojistník	63	0	0	0	0	0	0	0	0	0	0	0	0
<b>E. Rezervy</b>	64			65			60			56			26
1. Rezerva na důchody a podobné závazky	65			0			0			0			0
2. Rezerva na daně	66			0			0			0			0
3. Ostatní rezervy	67			65			60			56			26
<b>F. Depozita při pasivním zajištění</b>	68			0			0			0			0
<b>G. Věřitelé (Závazky vůči a) ovládaným osobám, b) osobám, ve kterých má účetní jednotka podstatný vliv budou uvedeny jako podpoložky následujících položek.)</b>	69												
I. Závazky z operací přímého pojištění	70			172 951			173 413			171 478			134 690
II. Závazky z operací zajištění	71			27 183			27 688			34 183			65 000
III. Výpůjčky zaručené dluhopisem, z toho:	72			0			0			0			0
a) směnitelné (konvertibilní) výpůjčky	73			0			0			0			0
IV. Závazky vůči finančním institucím	74			0			0			0			0
V. Ostatní závazky, z toho:	75			11 557			11 571			12 920			9 299
a) daňové závazky a závazky ze sociálního zabezpečení	76			2 247			2 381			2 352			1 478
VI. Garanční fond Kanceláře	77			0			0			0			0
<b>H. Přechodné účty pasiv</b>	78			30 425			27 775			26 317			22 732
I. Výdaje příštích období a výnosy příštích období	79			24 855			22 361			21 804			18 719
II. Ostatní přechodné účty pasiv, z toho:	80			5 569			5 414			4 513			4 013
a) dohadné položky pasivní	81			5 569			5 414			4 513			4 013
<b>PASIVA CELKEM</b>	82			826 064			738 713			732 863			671 630



## e) Výkaz zisku a ztráty Slavia pojišťovny a.s. k 30.6. 2011

	Řád ek	30.6.2011	31.3.2011	31.12.2010	30.9.2010
<b>I. TECHNICKÝ UCET K NEZIVOTNIMU POJIŠŤENÍ</b>					
<b>1. Zasloužené pojistné, očištěné od zajištění:</b>	1	251 232	120 116	302 471	210 519
a) předepsané hrubé pojistné	2	395 763	178 682	658 380	463 219
b) pojistné postoupené zajišťovatelům (-)	3	129 175	61 158	199 393	134 646
c) změna stavu hrubé výše rezervy na nezasloužené pojistné (+/-)	4	-18 962	3 038	202 441	154 618
d) změna stavu rezervy na nezasloužené pojistné, podíl zajišťovatelů (+/-)	5	3 605	-446	-45 925	-36 563
<b>2. Převedené výnosy z finančního umístění (investic)z</b>	6	3 621	1 821	6 011	4 406
<b>3. Ostatní technické výnosy, očištěné od zajištění</b>	7	1 636	1 076	13 736	4 844
<b>4. Náklady na pojistná plnění, očištěné od zajištění:</b>	8	102 646	51 939	130 981	83 718
a) náklady na pojistná plnění:	9	96 611	50 814	86 373	48 966
aa) hrubá výše	10	167 319	87 456	149 276	81 421
bb) podíl zajišťovatelů (-)	11	70 708	36 642	62 903	32 454
b) změna stavu rezervy na pojistná plnění	12	6 035	1 125	44 608	34 752
aa) hrubá výše	13	12 304	2 893	84 635	64 762
bb) podíl zajišťovatelů (-)	14	6 269	1 768	40 027	30 010
<b>5. Změny stavu ostatních technických rezerv, očištěné od</b>	15	1 897	807	14 880	7 360
<b>6. Prémie a slevy, očištěné od zajištění</b>	16	-8	-8	6	0
<b>7. Čistá výše provozních nákladů:</b>	17	134 513	65 828	193 956	129 926
a) pořizovací náklady na pojistné smlouvy	18	72 867	32 144	150 999	99 616
b) změna stavu časově rozlišených pořizovacích nákladů (+/-)	19	34 254	-19 823	-51 487	-39 685
c) správní režie	20	64 897	28 329	132 729	94 172
d) provize od zajišťovatelů a podíly na ziscích (-)	21	37 505	14 468	38 285	24 177
<b>8. Ostatní technické náklady, očištěné od zajištění</b>	22	4 045	2 962	18 398	7 968
<b>9. Změna stavu vyrovnávací rezervy (+/-)</b>	23	0	0	-3 554	-2 666
<b>10. Mezisoučet, zůstatek (výsledek)Technického účtu k neživotnímu pojištění (položka III.1.)</b>	24	13 395	1 485	-32 449	-6 537
<b>III. NETECHNICKÝ UCET</b>					
<b>1. Výsledek Technického účtu k neživotnímu pojištění</b>	64	13 395	1 485	-32 449	-6 537
<b>2. Výsledek Technického účtu k životnímu pojištění</b>	65	0	0	0	0
<b>3. Výnosy z finančního umístění (investic):</b>	66	3 628	1 828	6 011	4 406
a) výnosy z podílů se zvláštním uvedením těch, které pocházejí z ovládaných osob	67	0	0	0	0
b) zvláštním uvedením těch, které pocházejí z ovládaných osob, v tom:	68	3 628	1 828	6 011	4 406
ab) výnosy z pozemků a staveb (nemovitostí)	69	0	0	0	0
bb) výnosy z ostatních investic	70	3 628	1 828	6 011	4 406
c) změny hodnoty finančního umístění (investic)	71	0	0	0	0
d) výnosy z realizace finančního umístění (investic)	72	0	0	0	0
<b>4. Převedené výnosy finančního umístění (investic)z Technického účtu k životnímu pojištění (položka II.12.)</b>	73	0	0	0	0
<b>5. Náklady na finanční umístění (investice):</b>	74	488	485	2 247	1 239
a) náklady na správu finančního umístění (investic), včetně úroků	75	488	485	1 680	1 239
b) změny hodnoty finančního umístění (investic)	76	0	0	567	0
c) náklady spojené s realizací finančního umístění (investic)	77	0	0	0	0
<b>6. Převod výnosů z finančního umístění (investic)na Technický účet k neživotnímu pojištění (položka I.2.)</b>	78	-3 621	-1 821	6 011	4 406
<b>7. Ostatní výnosy</b>	79	1 751	909	2 004	1 444
<b>8. Ostatní náklady</b>	80	2 869	1 516	4 343	2 944
<b>9. Daň z příjmů z běžné činnosti</b>	81	0	0	739	0
<b>10. Zisk nebo ztráta z běžné činnosti po zdanění</b>	82	11 795	400	-37 774	-9 276
<b>11. Mimořádné náklady</b>	83	0	0	0	0
<b>12. Mimořádné výnosy</b>	84	0	0	0	0
<b>13. Mimořádný zisk nebo ztráta</b>	85	0	0	0	0
<b>14. Daň z příjmů z mimořádné činnosti</b>	86	0	0	0	0
<b>15. Ostatní daně neuvedené v předcházejících položkách</b>	87	461	333	2 110	1 510
<b>16. Zisk nebo ztráta za účetní období</b>	88	11 335	67	-39 884	-10 786



## f) Reálné a jmenovité hodnoty derivátů

Slavia pojišťovna a.s. nevlastní k 30. 6. 2011 žádné deriváty.

## g) Poměrové ukazatele Slavia pojišťovny a.s.

### i. Ukazatele solventnosti

	30.9.2010	31.12.2010	31.3.2011	30.6.2011
A. První výsledek z II.	47 032	68 106	68 111	68 111
B. Druhý výsledek z II.	14 338	18 444	18 116	18 116
C. Absolutní minimum garančního fondu	120 000	120 000	120 000	120 000
<b>Požadovaná míra solventnosti = max (A, B, C)</b>	<b>120 000</b>	<b>120 000</b>	<b>120 000</b>	<b>120 000</b>
<b>Disponibilní míra solventnosti</b>	<b>205 420</b>	<b>170 380</b>	<b>174 056</b>	<b>233 346</b>

### ii. Ukazatel upravené míry solventnosti

Nad Slavia pojišťovnou a.s. není vykonáván dohled ve skupině podle § 87, odst. 1, písm. a) a b) zákona o pojišťovnictví

### iii. Rentabilita průměrných aktiv (ROAA = zisk nebo ztráta za úč. obd./aktiva celkem\*100)

	30.6.2010	30.9.2010	31.12.2010	31.3.2011	30.6.2011
ROAA	1 %	-2 %	-5 %	0 %	1 %

### iv. Rentabilita průměrného vlastního kapitálu (ROAE = zisk nebo ztráta za úč. obd./vlastní kapitál\*100)

	30.6.2010	30.9.2010	31.12.2010	31.3.2011	30.6.2011
ROAE	2 %	-5 %	-22 %	0%	5 %

### v. „Combined ratio“ v neživotním pojištění (= (náklady na poj. plnění, včetně změny stavu rezervy na pojistná plnění, očištěných od zajištění + čistá výše provozních nákladů) / zasloužené pojistné očištěné od zajištění)

	30.6.2010	30.9.2010	31.12.2010	31.3.2011	30.6.2011
Combined ratio	97 %	101%	107 %	98 %	102 %





Slavia pojišťovna a.s.  
Revoluční 1 | 110 00 Praha 1 | Info linka: +420 255 790 111 | Fax: +420 255 790 199  
E-mail: [info@slavia-pojistovna.cz](mailto:info@slavia-pojistovna.cz) | [www.slavia-pojistovna.cz](http://www.slavia-pojistovna.cz)