

**Zveřejňované údaje  
a výsledky pojišťovny  
k 30. 9. 2010  
dle vyhlášky č. 434/2009 Sb.**

## OBSAH

<b>1) ÚDAJE O SLAVIA POJIŠŤOVNA A.S. ....</b>	<b>3</b>
<b>2) ÚDAJE O SLOŽENÍ AKCIONÁŘŮ .....</b>	<b>10</b>
a) Právnícké osoby s kvalifikovanou účastí: .....	10
<b>3) ÚDAJE O STRUKTUŘE SKUPINY, JEJÍŽ JE SLAVIA POJIŠŤOVNA A.S. SOUČÁSTÍ.....</b>	<b>10</b>
a) Informace o osobách, které jsou ve vztahu k tuzemské pojišťovně nebo tuzemské zajišťovně ovládajícími osobami, popřípadě většinovým společníkem .....	10
b) Informace o osobách, které jsou ve vztahu k Slavia pojišťovně a.s. ovládanými osobami, popřípadě v nichž je Slavia pojišťovna a.s. většinovým společníkem .....	10
c) Grafické znázornění skupiny .....	12
d) Slavia pojišťovna a.s. nepodléhá povinnosti udržovat upravenou míru solventnosti. ....	13
<b>4) ÚDAJE O ČINNOSTI SLAVIA POJIŠŤOVNY A.S. VČETNĚ FINANČNÍCH UKAZATELŮ.....</b>	<b>13</b>
a) Předmět podnikání (činnosti) zapsaný v obchodním rejstříku .....	13
b) Přehled činností skutečně vykonávaných .....	13
c) Přehled činností, jejichž vykonávání nebo poskytování bylo Českou národní bankou omezeno nebo pozastaveno .....	13
d) Rozvaha Slavia pojišťovny a.s. k 30. 9. 2010 .....	14
e) Výkaz zisku a ztráty Slavia pojišťovny a.s. k 30. 9. 2010 .....	16
f) Reálné a jmenovité hodnoty derivátů .....	17
g) Poměrové ukazatele Slavia pojišťovny a.s. ....	17

Společnost Slavia pojišťovna a.s. tímto uveřejňuje následující údaje o sobě, o složení akcionářů, o skupině, jejíž je součástí, a o své činnosti, včetně finančních ukazatelů, ve smyslu příslušných ustanovení zákona č. 277/2009 Sb., o pojišťovnictví, ve znění pozdějších předpisů a vyhlášky České národní banky č. 434/2009 Sb., kterou se provádějí některá ustanovení zákona o pojišťovnictví, ve znění pozdějších předpisů.

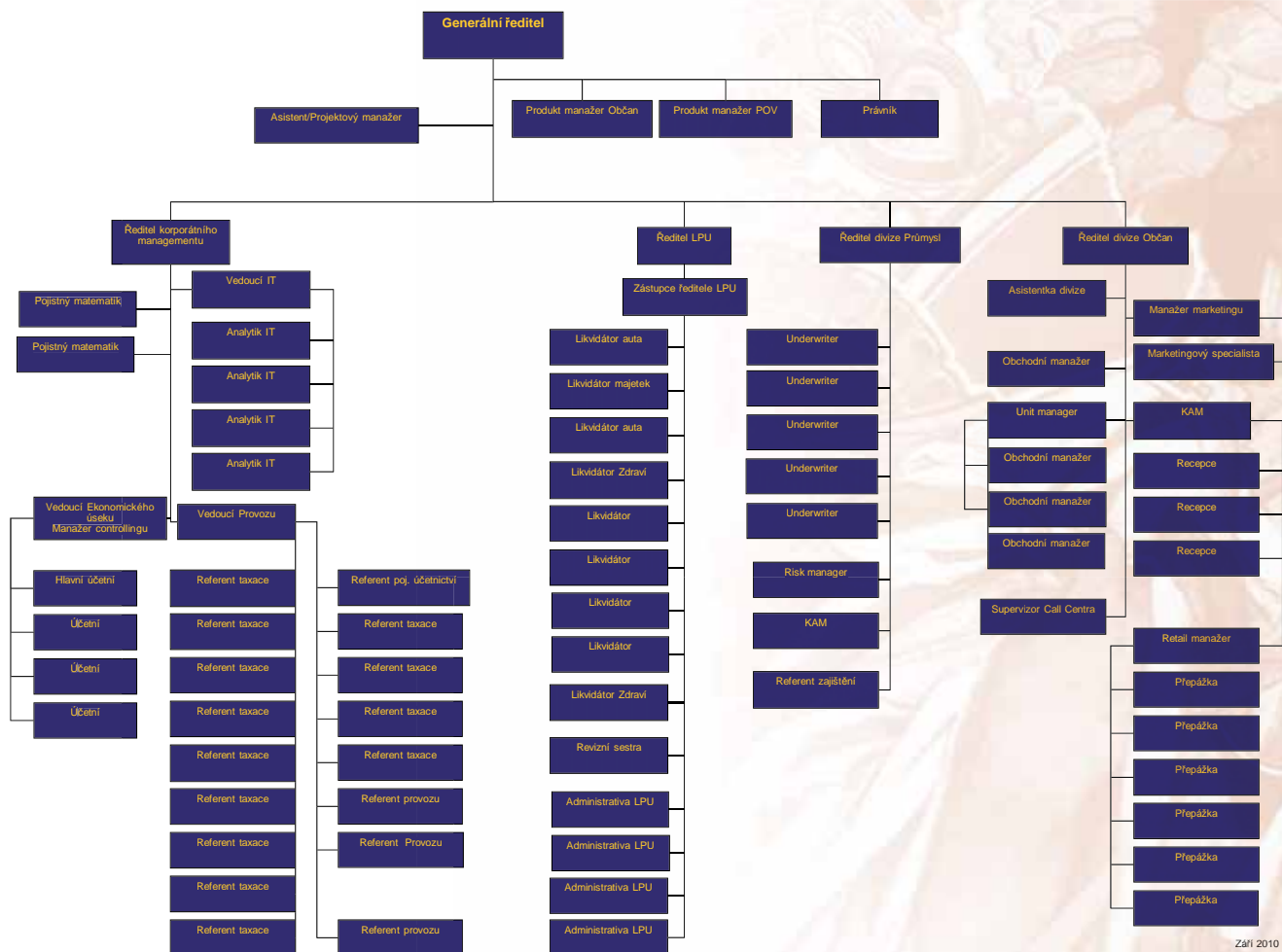
Údaje, s výjimkou údajů o míře solventnosti, jsou uveřejňovány podle stavu k 30. září 2010. Údaje o míře solventnosti jsou uveřejňovány podle stavu k 31. prosinci 2009.

## 1) ÚDAJE O SLAVIA POJIŠŤOVNA A.S.

- i. **Obchodní firma:** Slavia pojišťovna a.s.  
**Právní forma:** Akciová společnost  
**Adresa sídla:** Revoluční 1/655, 110 00 Praha 1  
**Identifikační číslo:** 60197501  
**Zápis v obchodním rejstříku:** V obchodním rejstříku vedeném Městským soudem v Praze, oddíl B, vložka 2591
  
- ii. **Datum zápisu do obchodního rejstříku:** 1. června 1994  
**Datum zápisu poslední změny:** 18. ledna 2010  
**Účel poslední změny:** Ukončení funkce člena představenstva Ing. Jaroslava Klapala a výmaz zápisu jediného akcionáře Capital Management Company, a.s.
  
- iii. **Výše základního kapitálu zapsaného v obchodním rejstříku:** 225.000.000,-- Kč
  
- iv. **Výše splaceného základního kapitálu:** 225.000.000,-- Kč
  
- v. **Druh, forma, podoba a počet emitovaných akcií s uvedením jejich jmenovité hodnoty:**  
450 ks akcií na majitele v zaknihované podobě ve jmenovité hodnotě jedné akcie 500.000,-- Kč.
  
- vi. **Údaje o nabytí vlastních akcií a zatímních listů a jiných účastnických cenných papírů s uvedením druhu, formy, podoby a počtu:**  
Společnost nenabyla žádné vlastní akcie, zatímní listy nebo jiné účastnické cenné papíry.
  
- vii. **Údaje o zvýšení základního kapitálu v roce 2010:**  
Společnost od posledního uveřejnění nenavyšovala základní kapitál.

## viii. Organizační schéma Slavia pojišťovny a.s.:

Počet organizačních složek: 1  
 Počet zaměstnanců (přepočtený stav): 80



Září 2010

**ix. Údaje o členech dozorčího orgánu a představenstva Slavia pojišťovny a.s.:**

- Údaje o členech představenstva Slavia pojišťovny a.s.:

**Jméno:** Ing. Radek Žďárecký, MBA  
**Funkce:** Předseda představenstva a generální ředitel  
**Den vzniku členství v představenstvu:** 28.6.2006

**Dosavadní zkušenosti a kvalifikační předpoklady pro výkon funkce:**

Vystudoval VŠDS v Žilině a postgraduální manažerské studium na VÚT Brno. Své vzdělání později završil získáním titulu MBA na Prague International Business School při VŠE Praha. Na manažerských pozicích v Top managementu působil od roku 1995 a to ve společnostech Lybar, a. s., Jitona, a. s. Od roku 1999 zastával pozici generálního ředitele ve společnostech Jitona, a. s. a Česká zbrojovka, a. s. V dubnu 2006 nastoupil do společnosti Pojišťovna Slavia a. s. na pozici generálního ředitele.

Členství v orgánech jiných právnických osob:

<b>Název subjektu:</b>	Biz Data, a.s.
<b>Angažmá:</b>	Statutární orgán - člen představenstva

**Jméno:** Mgr. Milan Kolanda  
**Funkce:** Místopředseda představenstva  
**Den vzniku členství v představenstvu :** 11.4.2006

**Dosavadní zkušenosti a kvalifikační předpoklady pro výkon funkce:**

Vystudoval Právnickou fakultu Univerzity Karlovy v Praze, obor právo (1997). V letech 1997 až 2001 pracoval jako právník společnosti Bankovní holding a.s., v letech 2001 až 2004 pracoval jako právník specialista v odboru restrukturalizace České konsolidační agentury (dříve Konsolidační banka Praha s.p.ú.). Od roku 2005 pracuje v rámci finanční skupiny (holdingu) SPGroup na pozici vedoucího právního odboru. Od dubna 2006 působí jako člen a místopředseda představenstva Slavia pojišťovna a.s.

Členství v orgánech jiných právnických osob:

<b>Název subjektu:</b>	Podnikatelská Komunální a.s.
<b>Angažmá:</b>	Statutární orgán - člen představenstva
<b>Název subjektu:</b>	SPGroup a.s.
<b>Angažmá:</b>	Dozorčí rada - člen dozorčí rady
<b>Název subjektu:</b>	Prague Project Developers a.s.
<b>Angažmá:</b>	Dozorčí rada - člen dozorčí rady
<b>Název subjektu:</b>	Reprezentativní organizace zaměstnavatelů, a.s.
<b>Angažmá:</b>	Dozorčí rada - předseda dozorčí rady
<b>Název subjektu:</b>	Prague Property Leader a.s.
<b>Angažmá:</b>	Dozorčí rada - člen
<b>Název subjektu:</b>	Reprezentativní organizace odborových organizací skupiny SPG, a.s.
<b>Angažmá:</b>	Dozorčí rada - předseda dozorčí rady
<b>Název subjektu:</b>	Prague Project Development a.s.
<b>Angažmá:</b>	Dozorčí rada - člen dozorčí rady

Název subjektu:	GREENVALE a.s.
Angažmá:	Dozorčí rada - člen
Název subjektu:	PVA a.s.
Angažmá:	Dozorčí rada - člen dozorčí rady
Název subjektu:	TotalBrokers a.s.
Angažmá:	Dozorčí rada - člen dozorčí rady
Název subjektu:	AAA Realitní fond, a.s.
Angažmá:	Dozorčí rada - člen dozorčí rady
Název subjektu:	ABF, a.s.
Angažmá:	Dozorčí rada - předseda dozorčí rady
Název subjektu:	SPG Investment, a.s.
Angažmá:	Dozorčí rada - předseda dozorčí rady
Název subjektu:	Lázně Praha, a.s.
Angažmá:	Dozorčí rada - člen dozorčí rady
Název subjektu:	Brown Hill, a.s.
Angažmá:	Dozorčí rada - člen dozorčí rady
Název subjektu:	Black Hill, a.s.
Angažmá:	Dozorčí rada - člen dozorčí rady
Název subjektu:	TotalBrokersPartners a.s.
Angažmá:	Dozorčí rada - člen dozorčí rady
Název subjektu:	Burzovní společnost pro kapitálový trh, a.s.
Angažmá:	Dozorčí rada - předseda dozorčí rady
Název subjektu:	AAA BYTY.CZ akciová společnost
Angažmá:	Dozorčí rada - předseda dozorčí rady
Název subjektu:	TIVERTON a.s.
Angažmá:	Dozorčí rada - člen dozorčí rady
Název subjektu:	Capital Management Company, a.s.
Angažmá:	Dozorčí rada - člen dozorčí rady

**Jméno:**

Funkce:

Den vzniku funkce:

**Ing. Bohumil Vrhel**

Člen představenstva

7.4.2009

**Dosavadní zkušenosti a kvalifikační předpoklady pro výkon funkce:**

Vystudoval fakultu stojní ČVUT (1973), následně Postgraduální studium v oboru průmyslových robotů na ČVUT (1981) a manažerská studia (Stockholm 1992). Působil dosud v následujících funkcích:

- Ředitel správy majetkových účastí SPGroup a.s. Praha (od 2007 dosud)
- Generální ředitel Jitka a.s. Jindřichův Hradec (2005)
- Výkonný ředitel Bombardiere Transportation a.s. Česká Lípa (2004-2005)
- Generální ředitel Metalprogres Strakonice s. r.o. (1997-2004)
- PA Consulting Prague (1995-1997)
- Generální ředitel JIPO PORSCHE (1992-1995)
- Generální ředitel Jihostroj a.s. Velešín (1991-1992)
- Technický ředitel Jihostroj a.s. Velešín (1989-1991)
- Vedoucí VVZ Roboty ČZ Strakonice (1973-1989)

Členství v orgánech jiných právnických osob:

<i>Název subjektu:</i>	AAAINDUSTRY, akciová společnost
<i>Angažmá:</i>	Statutární orgán – člen představenstva
<i>Název subjektu:</i>	FILIP Media, a.s.
<i>Angažmá:</i>	Statutární orgán – člen představenstva
<i>Název subjektu:</i>	Total Brokers a.s.
<i>Angažmá:</i>	Statutární orgán – člen představenstva
<i>Název subjektu:</i>	ABF a.s.
<i>Angažmá:</i>	Člen představenstva a člen dozorčí rady
<i>Název subjektu:</i>	Blueberry Hill a.s.
<i>Angažmá:</i>	Dozorčí rada - člen dozorčí rady
<i>Název subjektu:</i>	Redvale a.s.
<i>Angažmá:</i>	Místopředseda představenstva
<i>Název subjektu:</i>	OTK GROUP, a.s.
<i>Angažmá:</i>	Dozorčí rada - člen dozorčí rady
<i>Název subjektu:</i>	Elektroporcelán Louny a.s.
<i>Angažmá:</i>	Statutární orgán – člen představenstva
<i>Název subjektu:</i>	Obchodní tiskárny, akciová společnost
<i>Angažmá:</i>	Statutární orgán – člen představenstva
<i>Název subjektu:</i>	Obchodní tiskárny Hořovice, a.s.
<i>Angažmá:</i>	Statutární orgán – člen představenstva
<i>Název subjektu:</i>	Slavia Pojišťovna, a.s.
<i>Angažmá:</i>	Statutární orgán – člen představenstva
<i>Název subjektu:</i>	SPGroup a.s.
<i>Angažmá:</i>	Dozorčí rada - člen dozorčí rady
<i>Název subjektu:</i>	Capital Management Company, a.s.
<i>Angažmá:</i>	Předseda dozorčí rady
<i>Název subjektu:</i>	AAA Průmyslový fond a.s.
<i>Angažmá:</i>	Dozorčí rada - člen dozorčí rady
<i>Název subjektu:</i>	PVA a.s.
<i>Angažmá:</i>	Dozorčí rada - člen dozorčí rady
<i>Název subjektu:</i>	Prague Property Leader a.s.
<i>Angažmá:</i>	Dozorčí rada - člen dozorčí rady
<i>Název subjektu:</i>	Prague Project Developers a.s.
<i>Angažmá:</i>	Dozorčí rada - člen dozorčí rady
<i>Název subjektu:</i>	Stone Hill a.s.
<i>Angažmá:</i>	Dozorčí rada - člen dozorčí rady
<i>Název subjektu:</i>	Prague Construction a.s.
<i>Angažmá:</i>	Dozorčí rada - člen dozorčí rady
<i>Název subjektu:</i>	Newvale a.s.
<i>Angažmá:</i>	Dozorčí rada - člen dozorčí rady
<i>Název subjektu:</i>	New Property Management a.s.
<i>Angažmá:</i>	Dozorčí rada - člen dozorčí rady
<i>Název subjektu:</i>	Total Brokers Partners a.s.
<i>Angažmá:</i>	Statutární orgán – člen představenstva

**Jméno:** Ing. Petr Pořízek  
**Funkce:** Člen představenstva  
**Den vzniku členství v představenstvu :** 10.4.2006

### Dosavadní zkušenosti a kvalifikační předpoklady pro výkon funkce:

Vzdělání: 1980 – 1984 VŠE Praha, ekonomika zahraničního obchodu

#### Profesní praxe:

- 2005 – 2006 SPGroup a.s. – finanční ředitel
- 2001 - 2003 ČSKD-INTRANS a.s. – finanční ředitel, člen představenstva (2002-2003)
- 1996 - 2000 EDIT holding a.s. – generální ředitel (1996-1998), finanční ředitel (1999-2000), člen představenstva (1996-2000)
- 1994 – 1995 EDIT, spol. s r.o. – finanční ředitel (1994), generální ředitel (1995)
- 1990 – 1994 STAVIS spol. s r. o. Praha – hlavní ekonom
- 1984 – 1990 DAK Slušovice – referent zahraničního obchodu, ekonom

#### Členství v orgánech jiných právnických osob:

<i>Název subjektu:</i>	Podnikatelská Komunální a.s.
<i>Angažmá:</i>	Dozorčí rada - člen dozorčí rady
<i>Název subjektu:</i>	Obchodní tiskárny, akciová společnost
<i>Angažmá:</i>	Dozorčí rada - předseda dozorčí rady
<i>Název subjektu:</i>	BIZ DATA a.s.
<i>Angažmá:</i>	Dozorčí rada - člen dozorčí rady
<i>Název subjektu:</i>	Reprezentativní organizace zaměstnavatelů, a.s.
<i>Angažmá:</i>	Dozorčí rada - člen dozorčí rady
<i>Název subjektu:</i>	PVA a.s.
<i>Angažmá:</i>	Dozorčí rada - člen dozorčí rady
<i>Název subjektu:</i>	Total Brokers a.s.
<i>Angažmá:</i>	Dozorčí rada - předseda dozorčí rady
<i>Název subjektu:</i>	AAA Realitní fond, a.s.
<i>Angažmá:</i>	Dozorčí rada - předseda dozorčí rady
<i>Název subjektu:</i>	Total Brokers Partners a.s.
<i>Angažmá:</i>	Dozorčí rada - předseda dozorčí rady
<i>Název subjektu:</i>	SPG Investment, a.s.
<i>Angažmá:</i>	Dozorčí rada - člen dozorčí rady
<i>Název subjektu:</i>	Obchodní tiskárny Hořovice, a.s.
<i>Angažmá:</i>	Dozorčí rada - člen dozorčí rady
<i>Název subjektu:</i>	SPGroup a.s.
<i>Angažmá:</i>	Dozorčí rada - předseda dozorčí rady
<i>Název subjektu:</i>	TIVERTON a.s.
<i>Angažmá:</i>	Dozorčí rada - předseda dozorčí rady
<i>Název subjektu:</i>	Reprezentativní organizace odborových organizací skupiny SPG, a.s.
<i>Angažmá:</i>	Dozorčí rada - člen dozorčí rady



- Údaje o členech dozorčí rady Slavia pojišťovny a.s.:

**Jméno:** Ing. Jan Vlachý, Ph.D.  
**Funkce:** Předseda dozorčí rady  
**Den vzniku členství v dozorčí radě :** 10.12.2007

**Dosavadní zkušenosti a kvalifikační předpoklady pro výkon funkce:**

Absolvoval obor ekonomika a řízení na ČVUT v Praze (1990) a získal titul Ph.D. na podnikohospodářské fakultě VŠE v Praze (2009). V letech 1991-2001 zastával vedoucí pozice v Citibank, ČMZRB, Patria Finance a Raiffeisenbank, od té doby je samostatně výdělečně činný. V rámci poradenské činnosti se věnuje především problematice finančního řízení a řízení rizik, vedle toho přednáší na VŠ a publikuje. V minulosti byl mimo jiné členem orgánů společností Patria Finance, Patria Asset Management, Raiffeisenbank a Česká podnikatelská pojišťovna a členem legislativní komise Burzy cenných papírů. V současnosti je též členem revizní komise České společnosti ekonomické.

**Jméno:** Ing. Jaromír Prokop, MBA  
**Funkce:** Člen dozorčí rady  
**Den vzniku členství v dozorčí radě:** 4.5.2009

**Dosavadní zkušenosti a kvalifikační předpoklady pro výkon funkce:**

Vystudoval ekonomický obor na Vysoké škole zemědělské (1994), absolvoval studium MBA Sheffield Hallam University na Českém vysokém učení technickém v Praze (2000). V letech 2000 až 2003 pracoval jako projektový manažer ve společnosti MAI Insurance Brokers, v letech 2003 až 2006 pracoval jako vedoucí referátu v České pojišťovně. Od roku 2006 pracuje v rámci finanční skupiny SPGroup od ledna 2009 ve Slavia pojišťovně na pozici ředitel korporátního managementu, kde je zodpovědný za řízení ekonomického, provozního a IT úseku.

Členství v orgánech jiných právnických osob:

<b>Název subjektu:</b>	Biz Data, a.s.
<b>Angažmá:</b>	Dozorčí rada - člen dozorčí rady

**Jméno:** Prof. MUDr. Václav Mandys, CSc.  
**Funkce:** Člen dozorčí rady  
**Den vzniku členství v dozorčí radě:** 1.7.2009

**Dosavadní zkušenosti a kvalifikační předpoklady pro výkon funkce:**

Vystudoval fakultu všeobecného lékařství UK v Praze (1975), absolvoval postgraduální vzdělávání a vědeckou přípravu, v roce 2002 byl jmenován profesorem. V letech 1988 – 1995 byl zástupcem ředitele Ústavu experimentální medicíny AV ČR, od roku 2001 je přednostou Ústavu patologie 3. LF UK v Praze.

Členství v orgánech jiných právnických osob:

<b>Název subjektu:</b>	European Consulting Association, a.s.
<b>Angažmá:</b>	Předseda představenstva

- Souhrnná výše úvěrů, půjček poskytnutých Slavia pojišťovnou a.s. členům její dozorčí rady a členům představenstva:

Slavia pojišťovna a.s. neposkytla žádné úvěry či půjčky členům své dozorčí rady či členům představenstva.

- Souhrnná výše záruk vydaných Slavia pojišťovnou a.s. za členy dozorčí rady a členy představenstva:

Slavia pojišťovna a.s. nevydala žádné záruky za členy své dozorčí rady či členy představenstva.

## 2) ÚDAJE O SLOŽENÍ AKCIONÁŘŮ

### a) Právnícké osoby s kvalifikovanou účastí:

Obchodní firma nebo název:	Capital Management Company, a.s.
Právní forma:	Akciová společnost
Adresa sídla:	Masarykovo nábř. 28, Praha 1
Výše podílu na hlasovacích právech:	90,89 %

## 3) ÚDAJE O STRUKTUŘE SKUPINY, JEJÍŽ JE SLAVIA POJIŠŤOVNA A.S. SOUČÁSTÍ

### a) Informace o osobách, které jsou ve vztahu k tuzemské pojišťovně nebo tuzemské zajišťovně ovládajícími osobami, popřípadě většinovým společníkem

Obchodní firma nebo název:	Capital Management Company, a.s.
Právní forma:	Akciová společnost
Adresa sídla:	Masarykovo nábř. 28, Praha 1
Výše podílu na hlasovacích právech:	90,89 %
Výše podílu na základním kapitálu:	90,89 %

- i. Souhrnná výše pohledávek Slavia pojišťovny a.s. a souhrnná výše závazků Slavia pojišťovny a.s. vůči ovládající osobě:

Slavia pojišťovna a.s. neviduje k 30. 9. 2010 žádné pohledávky ani závazky vůči ovládající osobě.

- ii. Souhrnná výše cenných papírů, které má Slavia pojišťovna a.s. v aktivech a které jsou emitovány ovládající osobou, a souhrnná výše závazků Slavia pojišťovny a.s. z těchto cenných papírů:

Slavia pojišťovna a.s. neviduje k 30. 9. 2010 v aktivech žádné takové cenné papíry ani žádné závazky z nich.

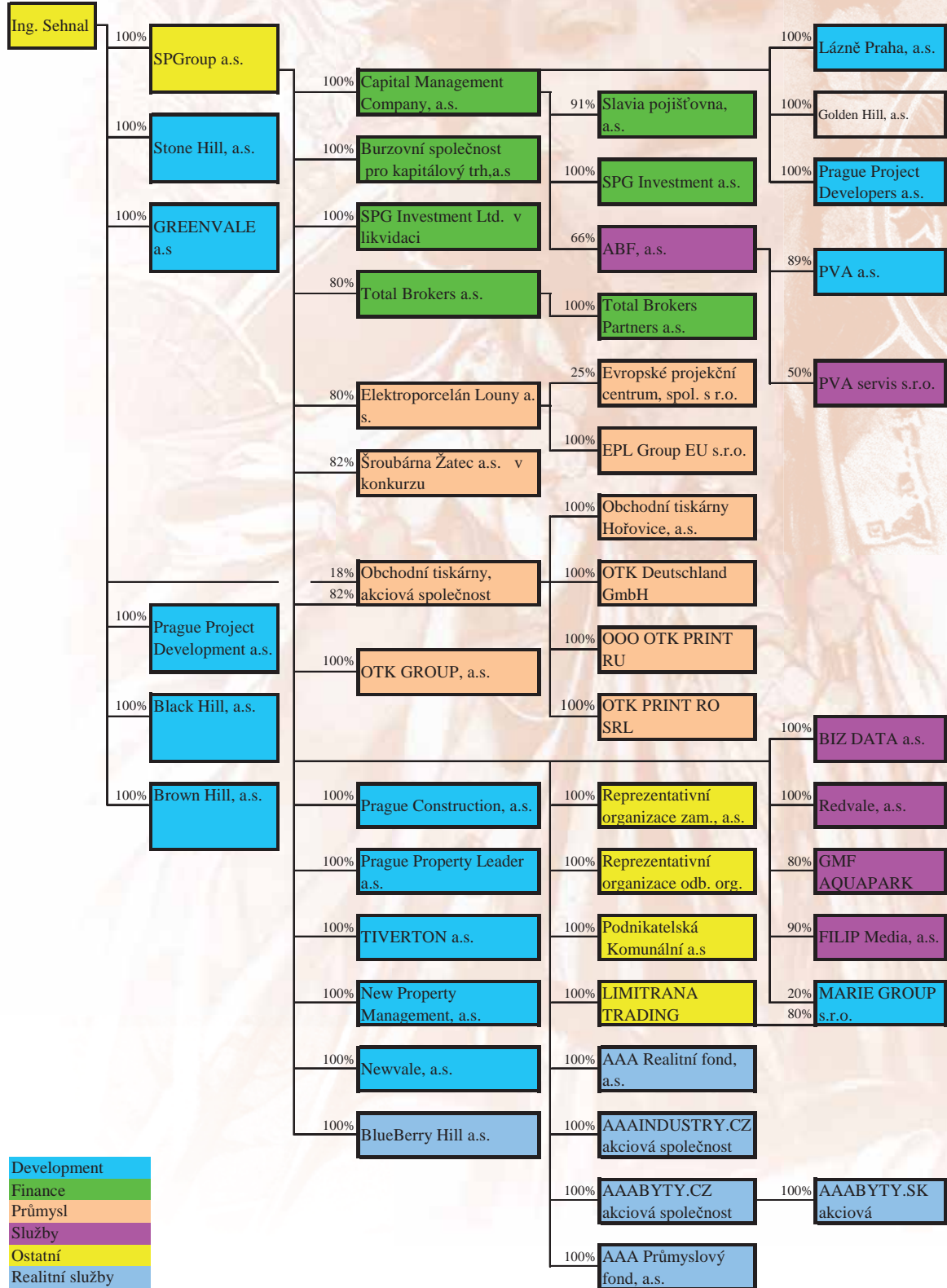
- iii. Souhrnná výše Slavia pojišťovnou a.s. vydaných záruk za ovládající osobou a souhrnná výše Slavia pojišťovnou a.s. přijatých záruk od ovládající osoby:

Slavia pojišťovna a.s. nevydala žádné záruky za ovládající osobou a ani žádné záruky od ovládající osoby nepřijala.

### b) Informace o osobách, které jsou ve vztahu k Slavia pojišťovně a.s. ovládanými osobami, popřípadě v nichž je Slavia pojišťovna a.s. většinovým společníkem

Slavia pojišťovna a.s. nemá k 30. 9. 2010 žádné ovládané osoby a není většinovým společníkem žádných osob.

## c) Grafické znázornění skupiny



Stav: 30.9.2010

**d) Slavia pojišťovna a.s. nepodléhá povinnosti udržovat upravenou míru solventnosti.**

## **4) ÚDAJE O ČINNOSTI SLAVIA POJIŠŤOVNY A.S. VČETNĚ FINANČNÍCH UKAZATELŮ**

### **a) Předmět podnikání (činnosti) zapsaný v obchodním rejstříku**

- a. Pojišťovací činnosti dle § 7 odst. 3 zák. č. 363/1999 Sb., o pojišťovnictví, ve znění zákona č. 39/2004 Sb. v rozsahu pojistných odvětví neživotních pojištění uvedených v části B přílohy č. 1 k zákonu 1a), b), c), d); 2a), b), c), d); 3 a), b); 4; 5; 6 a), b); 7; 8 a), b), c), d), e), f); 9; 10 a), b), c); 11; 12; 13 a), b), c), d); 14 a), b), c), d), e); 15; 16 a), b), d), e), f), g), h), i), j); 17; 18
- b. Činnosti související s pojišťovací činností dle § 3 odst. 4 zákona o pojišťovnictví - zprostředkovatelská činnost prováděná v souvislosti s pojišťovací činností dle zákona o pojišťovnictví  
- poradenská činnost související s pojištěním fyzických a právnických osob dle zákona o pojišťovnictví
- c. Činnosti související s pojišťovací činností dle § 3 odst. 4 zákona o pojišťovnictví č. 363/1999 Sb.  
- zprostředkování záruk a závazků,  
- zprostředkování půjček včetně factoringu a financování obchodních transakcí
- d. Fakultativní zajišťovací činnosti dle § 9 odst. 5 zákona o pojišťovnictví č. 363/1999 Sb. - v rozsahu pojistných odvětví neživotních pojištění uvedených v části B přílohy č. 1 k zákonu č. 363/1999 Sb. 1a), b), d); 3a); 4; 5; 6a); 7; 8; 9; 10b), c); 13; 15; 16a), b), d), e), j); 18

### **b) Přehled činností skutečně vykonávaných**

- a. Pojišťovací činnosti dle § 7 odst. 3 zák. č. 363/1999 Sb., o pojišťovnictví, ve znění zákona č. 39/2004 Sb. v rozsahu pojistných odvětví neživotních pojištění uvedených v části B přílohy č. 1 k zákonu 1a), b), c), d); 2a), b), c), d); 3 a), b); 4; 5; 6 a), b); 7; 8 a), b), c), d), e), f); 9; 10 a), b), c); 11; 12; 13 a), b), c), d); 14 a), b), c), d), e); 15; 16 a), b), d), e), f), g), h), i), j); 17; 18
- b. Činnosti související s pojišťovací činností dle § 3 odst. 4 zákona o pojišťovnictví - zprostředkovatelská činnost prováděná v souvislosti s pojišťovací činností dle zákona o pojišťovnictví  
- poradenská činnost související s pojištěním fyzických a právnických osob dle zákona o pojišťovnictví
- c. Fakultativní zajišťovací činnosti dle § 9 odst. 5 zákona o pojišťovnictví č. 363/1999 Sb. - v rozsahu pojistných odvětví neživotních pojištění uvedených v části B přílohy č. 1 k zákonu č. 363/1999 Sb. 1a), b), d); 3a); 4; 5; 6a); 7; 8; 9; 10b), c); 13; 15; 16a), b), d), e), j); 18

### **c) Přehled činností, jejichž vykonávání nebo poskytování bylo Českou národní bankou omezeno nebo pozastaveno**

Výkon žádných činností nebyl Českou národní bankou Slavia pojišťovně a.s. omezen nebo pozastaven.

## d) Rozvaha Slavia pojišťovny a.s. k 30. 9. 2010

ROZVAHA POJIŠŤOVEN k 30. 9. 2010													
Pojišťovna: SLAVIA POJIŠŤOVNA a.s. Sídlo: Praha 1, Revoluční 1/655 IČO: 60197501													
Legenda	Číslo řádku	v tis. Kč (bez des. míst)			30.6.2010			31.3.2010			31.12.2009		
		30.9.2010	30.9.2010	30.9.2010	Hrubá výše	Úprava	Čistá výše	Hrubá výše	Úprava	Čistá výše	Hrubá výše	Úprava	Čistá výše
		1	2	3	1	2	3	1	2	3	1	2	3
<b>AKTIVA</b>													
<b>A. Pohledávky za upsaný základní kapitál</b>	1	0	0	0	0	0	0	0	0	0	0	0	0
<b>B. Dlouhodobý nehmotný majetek, z toho:</b>	2	20 554	10 084	10 470	19 273	9 690	9 583	18 443	9 318	9 125	17 862	8 986	8 876
a) zřizovací výdaje	3	0	0	0	0	0	0	0	0	0	0	0	0
b) goodwill	4	0	0	0	0	0	0	0	0	0	0	0	0
<b>C. Finanční umístění (investice)</b>	5	334 508	0	334 508	305 387	0	305 387	255 591	0	255 591	222 476	0	222 476
<b>I. Pozemky a stavby (nemovitosti), z toho:</b>	6	4 191	0	4 191	4 191	0	4 191	4 191	0	4 191	4 191	0	4 191
a) provozní nemovitosti	7	600	0	600	600	0	600	600	0	600	600	0	600
<b>II. Finanční umístění v podnikatelských seskupeních</b>	8	0	0	0	0	0	0	0	0	0	0	0	0
1. Podíly v ovládaných osobách	9	0	0	0	0	0	0	0	0	0	0	0	0
2. Dluhové cenné papíry vydané ovládanými osobami a půjčky těmto osobám	10	0	0	0	0	0	0	0	0	0	0	0	0
3. Podíly s podstatným vlivem	11	0	0	0	0	0	0	0	0	0	0	0	0
4. Dluhové cenné papíry vydané osobami, ve kterých má účetní jednotka podstatný vliv, a půjčky těmto osobám	12	0	0	0	0	0	0	0	0	0	0	0	0
<b>III. Jiná finanční umístění</b>	13	330 317	0	330 317	301 196	0	301 196	251 400	0	251 400	218 285	0	218 285
1. Akcie a ostatní cenné papíry s proměnlivým výnosem, ostatní podíly	14	10 076	0	10 076	10 076	0	10 076	10 076	0	10 076	10 076	0	10 076
2. Dluhové cenné papíry	15	159 799	0	159 799	139 678	0	139 678	138 475	0	138 475	119 684	0	119 684
a) cenné papíry oceňované reálnou hodnotou proti účtům nákladů a výnosů	16	0	0	0	0	0	0	0	0	0	0	0	0
b) dluhopisy „OECD“ držené do splatnosti	17	52 287	0	52 287	31 718	0	31 718	31 450	0	31 450	31 942	0	31 942
c) ostatní cenné papíry držené do splatnosti	18	107 512	0	107 512	107 960	0	107 960	107 025	0	107 025	87 742	0	87 742
3. Finanční umístění v investičních sdruženích	19	0	0	0	0	0	0	0	0	0	0	0	0
5. Ostatní půjčky	20	0	0	0	0	0	0	0	0	0	0	0	0
6. Depozita u finančních institucí	21	160 442	0	160 442	151 442	0	151 442	102 849	0	102 849	88 525	0	88 525
7. Ostatní finanční umístění	22	0	0	0	0	0	0	0	0	0	0	0	0
<b>IV. Depozita při aktivním zajištění</b>	23	0	0	0	0	0	0	0	0	0	0	0	0
<b>D. Finanční umístění životního pojištění, je-li nositelem investičního rizika pojistník</b>	24	0	0	0	0	0	0	0	0	0	0	0	0
<b>E. Dlužníci (Pohledávky za)</b>	25	176 781	21 381	155 400	131 294	22 650	108 644	109 879	23 846	86 033	98 885	23 897	74 988
<b>I. Pohledávky za operaci přímého pojištění</b>	26	106 284	21 088	85 196	80 242	22 357	57 885	69 823	23 553	46 270	64 298	23 604	40 694
1. pojistníci	27	105 834	21 088	84 746	79 598	22 357	57 241	69 129	23 553	45 576	63 846	23 604	40 242
2. zprostředkovatelé	28	450	0	450	644	0	644	694	0	694	452	0	452
<b>II. Pohledávky za operaci zajištění</b>	29	34 983	0	34 983	32 862	0	32 862	23 113	0	23 113	23 852	0	23 852
<b>III. Ostatní pohledávky</b>	30	35 514	293	35 221	18 190	293	17 897	16 943	293	16 650	10 735	293	10 442
<b>F. Ostatní aktiva</b>	31	24 324	9 120	15 204	27 138	8 900	18 238	32 877	8 664	24 213	33 729	8 477	25 252
<b>I. Dlouhodobý hmotný majetek, jiný než pozemky a stavby (nemovitosti), a zásoby</b>	32	11 665	9 120	2 545	11 491	8 900	2 591	10 897	8 664	2 233	10 369	8 477	1 892
<b>II. Hotovost na účtech u finančních institucí a hotovost v pokladně</b>	33	12 659	0	12 659	15 647	0	15 647	21 980	0	21 980	23 360	0	23 360
<b>IV. Jiná aktiva</b>	34	0	0	0	0	0	0	0	0	0	0	0	0
<b>G. Přechodné účty aktiv</b>	35	156 048	0	156 048	141 772	0	141 772	125 346	0	125 346	116 863	0	116 863
<b>I. Naběhlé úroky a nájemné</b>	36	0	0	0	0	0	0	0	0	0	0	0	0
<b>II. Odložené pořizovací náklady na pojistné smlouvy, v tom oddělené:</b>	37	116 959	0	116 959	102 726	0	102 726	82 856	0	82 856	77 272	0	77 272
a) v životním pojištění	38	0	0	0	0	0	0	0	0	0	0	0	0
b) v neživotním pojištění	39	116 959	0	116 959	102 726	0	102 726	82 856	0	82 856	77 272	0	77 272
<b>III. Ostatní přechodné účty aktiv, z toho:</b>	40	39 089	0	39 089	39 046	0	39 046	42 490	0	42 490	39 591	0	39 591
a) dohadné položky aktivní	41	0	0	0	0	0	0	0	0	0	0	0	0
<b>AKTIVA CELKEM</b>	42	712 215	40 585	671 630	624 864	41 240	583 624	542 136	41 829	500 308	489 815	41 360	448 455

Legenda	Číslo řádku	30.9.2010			30.6.2010			31.3.2010			31.12.2009		
		Hrubá výše	Úprava	Čistá výše	Hrubá výše	Úprava	Čistá výše	Hrubá výše	Úprava	Čistá výše	Hrubá výše	Úprava	Čistá výše
		1	2	3	1	2	3	1	2	3	1	2	3
<b>PASIVA</b>													
<b>A. Vlastní kapitál</b>	43			215 889			230 247			231 841			226 675
<b>I. Základní kapitál, z toho:</b>	44			225 000			225 000			225 000			225 000
a) změny základního kapitálu	45			0			0			0			0
<b>II. Emisní ažio</b>	46			0			0			0			0
<b>III. Rezervní fond na nové ocenění</b>	47			0			0			0			0
<b>IV. Ostatní kapitálové fondy</b>	48			2 660			2 660			2 660			2 660
<b>V. Rezervní fond a ostatní fondy ze zisku</b>	49			3 741			3 741			3 180			3 180
<b>VI. Nerozdělený zisk minulých účetních období nebo neuhrazená ztráta minulých účetních období</b>	50			-4 726			-4 726			-4 165			-15 366
<b>VII. Zisk nebo ztráta běžného účetního období</b>	51			-10 786			3 572			5 165			11 201
<b>B. Podřízená pasiva</b>	52			0			0			0			0
<b>C. Technické rezervy</b>	53	441 993	143 700	298 293	355 565	115 077	240 488	261 898	87 541	174 358	201 467	60 676	140 791
1. Rezerva na nezasloužené pojistné	54	278 425	70 741	207 684	240 798	64 807	175 991	169 420	47 241	122 179	123 807	34 178	89 629
2. Rezerva pojistného životních pojištění	55	0	0	0	0	0	0	0	0	0	0	0	0
3. Rezerva na pojistná plnění	56	125 370	56 508	68 862	85 993	38 283	47 710	69 847	31 297	38 549	60 608	26 498	34 110
4. Rezerva na prémie a slevy	57	4 313	0	4 313	2 936	0	2 936	1 894	0	1 894	1 100	0	1 100
5. Vyrovnávací rezerva	58	889	0	889	1 777	0	1 777	2 666	0	2 666	3 554	0	3 554
6. Ostatní technické rezervy:	59	0	0	0	0	0	0	0	0	0	0	0	0
7. Rezerva na splnění závazků z použité technické úrokové míry	60	0	0	0	0	0	0	0	0	0	0	0	0
8. Rezerva pojistného neživotních pojištění	61	95	0	95	87	0	87	68	0	68	58	0	58
9. Rezerva na závazky Kanceláře	62	32 901	16 451	16 450	23 974	11 987	11 987	18 004	9 002	9 002	12 340	0	12 340
<b>D. Technická rezerva životních pojištění, je-li nositelem investičního rizika pojistník</b>	63	0	0	0	0	0	0	0	0	0	0	0	0
<b>E. Rezervy</b>	64			26			22			18			14
1. Rezerva na důchody a podobné závazky	65			0			0			0			0
2. Rezerva na daně	66			0			0			0			0
3. Ostatní rezervy	67			26			22			18			14
<b>F. Depozita při pasivním zajištění</b>	68			0			0			0			0
<b>G. Věřitelé (Závazky vůči)</b>	69			134 690			91 784			77 710			66 774
<b>I. Závazky z operací přímého pojištění</b>	70			65 000			30 945			35 764			27 252
<b>II. Závazky z operací zajištění</b>	71			60 391			52 010			34 734			34 701
<b>III. Výpůjčky zaručené dluhopisem, z toho:</b>	72			0			0			0			0
a) směnitelné (konvertibilní) výpůjčky	73			0			0			0			0
<b>IV. Závazky vůči finančním institucím</b>	74			0			0			0			0
<b>V. Ostatní závazky, z toho:</b>	75			9 299			8 829			7 212			4 821
a) daňové závazky a závazky ze sociálního zabezpečení	76			1 478			1 291			1 175			876
<b>VI. Garanční fond Kanceláře</b>	77			0			0			0			0
<b>H. Přechodné účty pasiv</b>	78			22 732			21 083			16 381			14 201
<b>I. Výdaje příštích období a výnosy příštích období</b>	79			18 719			17 073			12 374			9 159
<b>II. Ostatní přechodné účty pasiv, z toho:</b>	80			4 013			4 010			4 007			5 042
a) dohadné položky pasivní	81			4 013			4 010			4 007			5 042
<b>PASIVA CELKEM</b>	82			671 630			583 624			500 308			448 455

## e) Výkaz zisku a ztráty Slavia pojišťovny a.s. k 30. 9. 2010

	Řádek	30.9.2010	30.6.2010	31.3.2010	31.12.2009
<b>I. TECHNICKÝ ÚČET K NEŽIVOTNÍMU POJIŠTĚNÍ</b>					
<b>1. Zasloužené pojistné, očištěné od zajištění:</b>	1	210 519	129 667	57 285	155 490
a) předepsané hrubé pojistné	2	463 219	298 340	122 234	286 279
b) pojistné postoupené zajišťovatelům (-)	3	134 646	82 311	32 399	102 449
c) změna stavu hrubé výše rezervy na nezasloužené pojistné (+/-)	4	154 618	116 991	45 613	48 046
d) změna stavu rezervy na nezasloužené pojistné, podíl zajišťovatelů (+/-)	5	-36 563	-30 629	-13 063	-19 706
<b>2. Převedené výnosy z finančního umístění (investic)z</b>	6	4 406	2 759	1 359	6 876
<b>3. Ostatní technické výnosy, očištěné od zajištění</b>	7	4 844	1 895	251	476
<b>4. Náklady na pojistná plnění, očištěné od zajištění:</b>	8	83 718	42 406	14 907	44 754
a) náklady na pojistná plnění:	9	48 966	28 806	10 468	40 659
aa) hrubá výše	10	81 421	49 151	18 419	70 709
bb) podíl zajišťovatelů (-)	11	32 454	20 345	7 952	30 050
b) změna stavu rezervy na pojistná plnění	12	34 752	13 600	4 439	4 095
aa) hrubá výše	13	64 762	25 385	9 238	16 229
bb) podíl zajišťovatelů (-)	14	30 010	11 785	4 799	12 134
<b>5. Změny stavu ostatních technických rezerv, očištěné od</b>	15	7 360	1 511	-2 534	5 179
<b>6. Prémie a slevy, očištěné od zajištění</b>	16	0	0	0	379
<b>7. Čistá výše provozních nákladů:</b>	17	129 926	83 008	39 979	92 766
a) pořizovací náklady na pojistné smlouvy	18	99 616	63 183	25 772	70 071
b) změna stavu časově rozlišených pořizovacích nákladů (+/-)	19	-39 685	-25 454	-5 584	-23 225
c) správní režie	20	94 172	57 793	24 251	64 593
d) provize od zajišťovatelů a podíly na ziscích (-)	21	24 177	12 514	4 460	18 673
<b>8. Ostatní technické náklady, očištěné od zajištění</b>	22	7 968	3 366	963	6 306
<b>9. Změna stavu vyrovnávací rezervy (+/-)</b>	23	-2 666	-1 777	-889	823
<b>10. Mezisoučet, zůstatek (výsledek)Technického účtu k neživotnímu pojištění (položka III.1.)</b>	24	-6 537	5 807	6 468	14 281
<b>III. NETECHNICKÝ ÚČET</b>					
<b>1. Výsledek Technického účtu k neživotnímu pojištění</b>	64	-6 537	5 807	6 468	14 281
<b>2. Výsledek Technického účtu k životnímu pojištění</b>	65	0	0	0	0
<b>3. Výnosy z finančního umístění (investic):</b>	66	4 406	2 759	1 359	6 876
a) výnosy z podílů se zvláštním uvedením těch, které pocházejí z ovládaných osob	67	0	0	0	0
b) výnosy z ostatního finančního umístění (investic), se zvláštním uvedením těch, které pocházejí z ovládaných osob, v tom:	68	4 406	2 759	1 359	6 876
ab) výnosy z pozemků a staveb (nemovitostí)	69	0	0	0	0
bb) výnosy z ostatních investic	70	4 406	2 759	1 359	6 876
c) změny hodnoty finančního umístění (investic)	71	0	0	0	0
d) výnosy z realizace finančního umístění (investic)	72	0	0	0	0
<b>4. Převedené výnosy finančního umístění (investic)z Technického účtu k životnímu pojištění (položka II.12.)</b>	73	0	0	0	0
<b>5. Náklady na finanční umístění (investice):</b>	74	1 239	593	282	743
a) náklady na správu finančního umístění (investic), včetně úroků	75	1 239	593	282	743
b) změny hodnoty finančního umístění (investic)	76	0	0	0	0
c) náklady spojené s realizací finančního umístění (investic)	77	0	0	0	0
<b>6. Převod výnosů z finančního umístění (investic)na Technický účet k neživotnímu pojištění (položka I.2.)</b>	78	4 406	2 759	1 359	6 876
<b>7. Ostatní výnosy</b>	79	1 444	737	257	5 691
<b>8. Ostatní náklady</b>	80	2 944	1 867	1 164	7 086
<b>9. Daň z příjmů z běžné činnosti</b>	81	0	0	0	-82
<b>10. Zisk nebo ztráta z běžné činnosti po zdanění</b>	82	-9 276	4 084	5 278	12 225
<b>11. Mimořádné náklady</b>	83	0	0	0	0
<b>12. Mimořádné výnosy</b>	84	0	0	0	0
<b>13. Mimořádný zisk nebo ztráta</b>	85	0	0	0	0
<b>14. Daň z příjmů z mimořádné činnosti</b>	86	0	0	0	0
<b>15. Ostatní daně neuvedené v předcházejících položkách</b>	87	1 510	512	113	1 024
<b>16. Zisk nebo ztráta za účetní období</b>	88	-10 786	3 572	5 165	11 201

## f) Reálné a jmenovité hodnoty derivátů

Slavia pojišťovna a.s. nevlastní k 30. 9. 2010 žádné deriváty.

## g) Poměrové ukazatele Slavia pojišťovny a.s.

### i. Ukazatele solventnosti

	31.12.2009	31.3.2010	30.6.2010	30. 9. 2010
A. První výsledek z II.	26 280	6 869	31 124	47 032
B. Druhý výsledek z II.	8 026	10 996	12 227	14 338
C. Absolutní minimum garančního fondu	90 000	120 000	120 000	120 000
<b>Požadovaná míra solventnosti = max(A, B, C)</b>	<b>90 000</b>	<b>120 000</b>	<b>120 000</b>	<b>120 000</b>
<b>Disponibilní míra solventnosti</b>	<b>226 675</b>	<b>228 585</b>	<b>195 208</b>	<b>205 420</b>

### ii. Ukazatel upravené míry solventnosti

Nad Slavia pojišťovnou a.s. není vykonáván dohled ve skupině podle § 87, odst. 1, písm. a) a b) zákona o pojišťovnictví

### iii. Rentabilita průměrných aktiv (ROAA = zisk nebo ztráta za úč. obd./aktiva celkem\*100)

	31.12.2009	31.3.2010	30.6.2010	30. 9. 2010
ROAA	2 %	0 %	1 %	-2 %

### iv. Rentabilita průměrného vlastního kapitálu (ROAE = zisk nebo ztráta za úč. obd./vlastní kapitál\*100)

	31.12.2009	31.3.2010	30.6.2010	30. 9. 2010
ROAE	5 %	1 %	2 %	-5 %

### v. „Combined ratio“ v neživotním pojištění (= (náklady na poj. plnění, včetně změny stavu rezervy na pojistná plnění, očištěných od zajištění + čistá výše provozních nákladů) / zasloužené pojistné očištěné od zajištění)

	31.12.2009	31.3.2010	30.6.2010	30. 9. 2010
Combined ratio	88 %	106 %	97 %	101 %





Slavia pojišťovna a.s.  
Revoluční 1 | 110 00 Praha 1 | Info linka: +420 255 790 111 | Fax: +420 255 790 199  
E-mail: [info@slavia-pojistovna.cz](mailto:info@slavia-pojistovna.cz) | [www.slavia-pojistovna.cz](http://www.slavia-pojistovna.cz)