

# SLAVIA

— POJIŠŤOVNA



## Zveřejňované údaje a výsledky pojišťovny k 30. 9. 2019 dle vyhlášky č. 434/2009 Sb.

...moderní přístup k tradičním hodnotám

# OBSAH

<b>1) ÚDAJE O SLAVIA POJIŠŤOVNĚ A.S.</b> .....	<b>3</b>
<b>2) ÚDAJE O SLOŽENÍ AKCIONÁŘŮ</b> .....	<b>9</b>
a) Právnícké osoby s kvalifikovanou účastí: .....	9
<b>3) ÚDAJE O STRUKTUŘE SKUPINY, JEJÍŽ JE SLAVIA POJIŠŤOVNA A.S. SOUČÁSTÍ</b> .....	<b>10</b>
a) Informace o osobách, které jsou ve vztahu k tuzemské pojišťovně nebo tuzemské zajišťovně ovládajícími osobami, popřípadě většinovým společníkem .....	10
b) Informace o osobách, které jsou ve vztahu k Slavia pojišťovně a.s. ovládanými osobami, popřípadě v nichž je Slavia pojišťovna a.s. většinovým společníkem .....	11
c) Grafické znázornění skupiny .....	12
<b>4) ÚDAJE O ČINNOSTI SLAVIA POJIŠŤOVNY A.S. VČETNĚ FINANČNÍCH UKAZATELŮ</b> .....	<b>13</b>
a) Předmět podnikání (činnosti) zapsaný v obchodním rejstříku .....	13
b) Přehled činností skutečně vykonávaných .....	13
c) Přehled činností, jejichž vykonávání nebo poskytování bylo Českou národní bankou omezeno nebo pozastaveno .....	13
d) Rozvaha Slavia pojišťovny a.s. ....	14
e) Výkaz zisku a ztráty Slavia pojišťovny a.s. ....	16
f) Reálné a jmenovité hodnoty finančních derivátů .....	16
g) Poměrové ukazatele Slavia pojišťovny a.s. ....	17

Společnost Slavia pojišťovna a.s. tímto uveřejňuje následující údaje o sobě, o složení akcionářů, o skupině, jíž je součástí, a o své činnosti, včetně finančních ukazatelů, ve smyslu příslušných ustanovení zákona č. 277/2009 Sb., o pojišťovnictví, ve znění pozdějších předpisů a vyhlášky České národní banky č. 434/2009 Sb., ve znění vyhl. č. 306/2016 Sb., kterou se provádějí některá ustanovení zákona o pojišťovnictví, ve znění pozdějších předpisů.

Údaje jsou uveřejňovány podle stavu k 30. 9. 2019

## 1) ÚDAJE O SLAVIA POJIŠŤOVNĚ A.S.

i.

<b>Obchodní firma:</b>	Slavia pojišťovna a.s.
<b>Právní forma:</b>	Akciová společnost
<b>Adresa sídla:</b>	Revoluční 1/655, 110 00 Praha 1
<b>Identifikační číslo:</b>	60197501
<b>Zápis v obchodním rejstříku:</b>	V obchodním rejstříku vedeném Městským soudem v Praze, oddíl B, vložka 2591

ii. **Datum zápisu do obchodního rejstříku:** 1. června 1994

iii. **Výše základního kapitálu zapsaného v obchodním rejstříku:** 371.000.000 Kč

iv. **Výše splaceného základního kapitálu:** 371.000.000 Kč

v. **Druh, forma, podoba a počet emitovaných akcií s uvedením jejich jmenovité hodnoty:**  
742 ks akcií na majitele v zaknihované podobě ve jmenovité hodnotě jedné akcie 500.000 Kč.

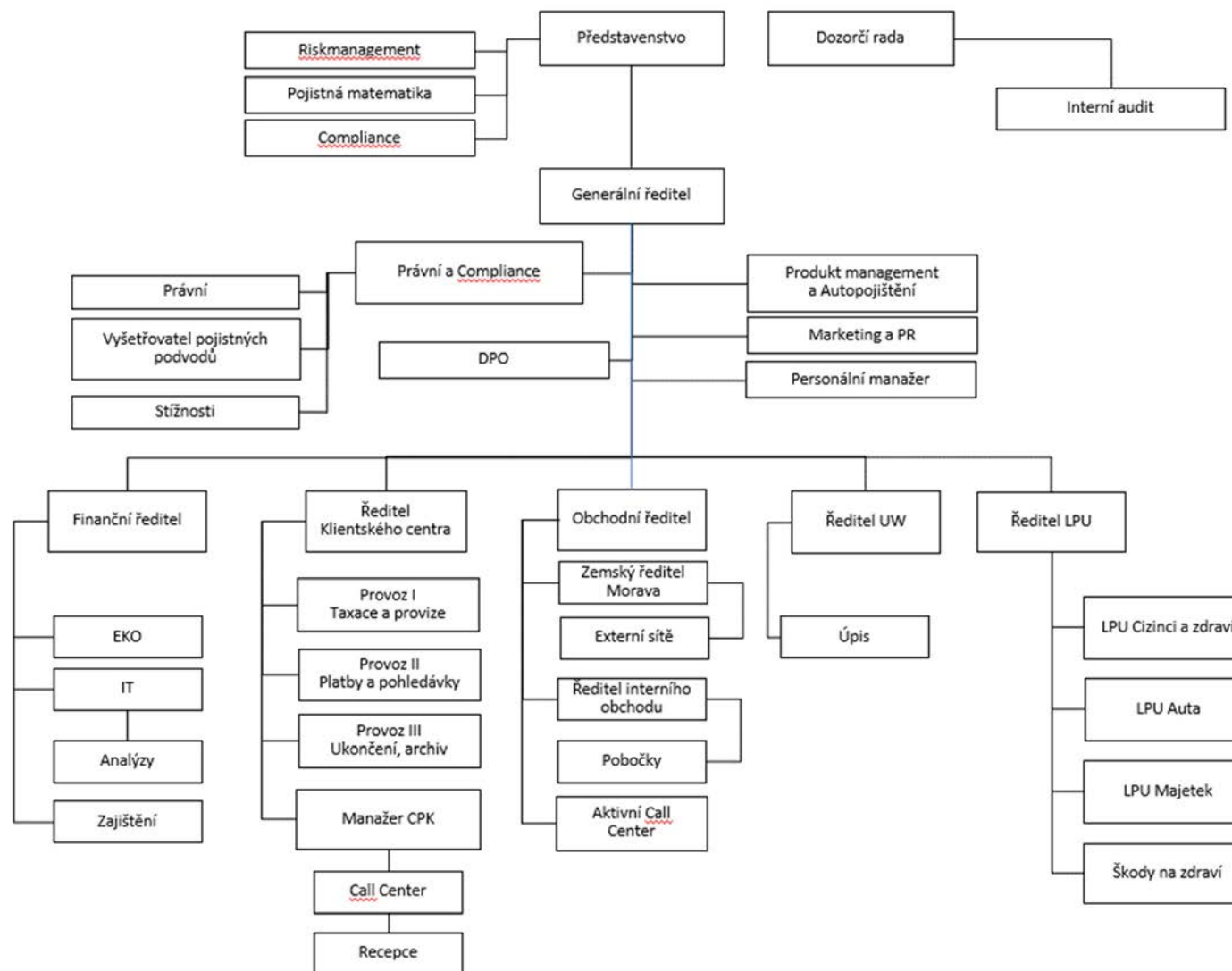
vi. **Údaje o nabytí vlastních akcií a zatímních listů a jiných účastnických cenných papírů s uvedením druhu, formy, podoby a počtu:**  
Společnost nenabyla žádné vlastní akcie, zatímní listy nebo jiné účastnické cenné papíry.

vii. **Údaje o zvýšení nebo změnách základního kapitálu v roce 2019:**  
Slavia pojišťovna a.s. nezvyšovala, ani nesnižovala v období od 1. 1. 2019 do 30. 9. 2019 základní kapitál společnosti.

viii. **Organizační schéma Slavia pojišťovny a.s. k 30. 9. 2019:**

Počet organizačních složek: 1

Počet zaměstnanců (přepočtený stav): 116,308 FTE



ix. **Údaje o členech dozorčího orgánu a představenstva Slavia pojišťovny a.s.:**

• **Údaje o členech představenstva Slavia pojišťovny a.s.:**

**Jméno:** Mgr. Karel Waisser  
**Funkce:** Předseda představenstva  
**Den vzniku funkce:** 5. 8. 2016

**Dosavadní zkušenosti a kvalifikační předpoklady pro výkon funkce:**

Vystudoval Matematicko-fyzikální fakultu Univerzity Karlovy, obor matematické a počítačové modelování. Kariéru v pojišťovnictví začal v roce 1994 jako pojistný matematik a metodik v úseku pojištění osob, poté přešel do IT. V letech 2001 - 2004 pracoval pro holding Allianz v Mnichově. Od roku 2006 se vrátil do Allianz ČR, kde vykonával různé vedoucí a řídicí pozice, zejména pozici ředitele úseku IT včetně Call Centra společnosti. Od roku 2011 do 2014 působil jako člen představenstva Allianz pojišťovny. Během roku 2015 pracoval pro poradenskou společnost Endovie.

**Členství v orgánech jiných právnických osob:**

<i>Název subjektu:</i>	PlasticPlanet s. r.o.
<i>Angažmá:</i>	Statutární orgán – jednatel
<i>Název subjektu:</i>	Attack Hobby Kits s.r.o.
<i>Angažmá:</i>	Statutární orgán – jednatel

**Jméno:** Mgr. Milan Kolanda  
**Funkce:** Místopředseda představenstva  
**Den vzniku funkce:** 29. 4. 2011

**Dosavadní zkušenosti a kvalifikační předpoklady pro výkon funkce:**

Vystudoval Právnickou fakultu Univerzity Karlovy v Praze, obor právo (1997). V letech 1997 až 2001 působil jako právník společnosti Bankovní holding a.s., v letech 2001 až 2004 pracoval jako právník specialista v odboru restrukturalizace České konsolidační agentury (dříve Konsolidační banka Praha s.p.ú.). V letech 2005 až 2012 pracoval v rámci finanční skupiny (holdingu) SPGroup na pozici vedoucího právního odboru. V současné době se věnuje podnikání v oblasti ekonomického a organizačního poradenství a konzultační činnosti. Od dubna 2006 působí jako člen a místopředseda představenstva Slavia pojišťovny a.s.

**Členství v orgánech jiných právnických osob:**

<i>Název subjektu:</i>	Pro4Promotion s.r.o.
<i>Angažmá:</i>	Statutární orgán – jednatel
<i>Název subjektu:</i>	Společenství vlastníků jednotek domu Na Hutích čp.1519
<i>Angažmá:</i>	Statutární orgán – předseda výboru

Název subjektu:	Zavolejsikuryra.cz a.s.
Angažmá:	Dozorčí rada - předseda a člen
Název subjektu:	Zavolejsikuryra.cz Services s.r.o., v likvidaci
Angažmá:	likvidátor
Název subjektu:	Prague Sport Challenge Association, zapsaný spolek
Angažmá:	Statutární orgán - předseda

**Jméno:** Ing. Bohumil Vrhel  
**Funkce:** Člen představenstva  
**Den vzniku funkce:** 7. 4. 2009

#### **Dosavadní zkušenosti a kvalifikační předpoklady pro výkon funkce:**

Vystudoval Fakultu stojní ČVUT (1973), následně absolvoval postgraduální studium v oboru průmyslových robotů na ČVUT (1981) a manažerská studia (Stockholm 1992). Působil dosud v následujících funkcích:

- Ředitel správy majetkových účastí SPGroup a.s. Praha (2007–2013)
- Generální ředitel Jitka a.s. Jindřichův Hradec (2005)
- Výkonný ředitel BombardierTransportation a.s. Česká Lípa (2004–2005)
- Generální ředitel Metalprogres Strakonice s.r.o. (1997–2004)
- PA Consulting Prague (1995–1997)
- Generální ředitel JIPO PORSCHE (1992–1995)
- Generální ředitel Jihostroj a.s. Velešín (1991–1992 )
- Technický ředitel Jihostroj a.s. Velešín (1989–1991)
- Vedoucí VVZ Roboty ČZ Strakonice (1973–1989 )

#### **Členství v orgánech jiných právnických osob:**

Název subjektu:	BIZ DATA a.s.
Angažmá:	Statutární orgán – člen představenstva

**Jméno:** Ing. Petr Pořízek  
**Funkce:** Člen představenstva  
**Den vzniku členství v představenstvu:** 29. 4. 2011

#### **Dosavadní zkušenosti a kvalifikační předpoklady pro výkon funkce:**

**Vzdělání:** 1980–1984 VŠE Praha, ekonomika zahraničního obchodu

#### **Profesní praxe:**

- 2005–dosud SPGroup a.s. – finanční ředitel
- 2001–2003 ČSKD-INTRANS a.s. – finanční ředitel, člen představenstva (2002–2003)
- 1996–2000 EDIT holding a.s. – generální ředitel (1996–1998), finanční ředitel (1999–2000), člen představenstva (1996–2000)

- 1994–1995 EDIT, spol. s r.o. – finanční ředitel (1994), generální ředitel (1995)
- 1990–1994 STAVIS spol. s r. o. Praha – hlavní ekonom
- 1984–1990 DAK Slušovice – referent zahraničního obchodu, ekonom

#### Členství v orgánech jiných právnických osob:

Název subjektu:	OTK GROUP, a.s.
Angažmá:	Dozorčí rada – člen dozorčí rady
Název subjektu:	BIZ DATA a.s.
Angažmá:	Dozorčí rada – člen dozorčí rady
Název subjektu:	PVA a.s.
Angažmá:	Dozorčí rada – člen dozorčí rady
Název subjektu:	Total Brokers a.s.
Angažmá:	Dozorčí rada – člen dozorčí rady
Název subjektu:	AAA Realitní fond, a.s.
Angažmá:	Dozorčí rada – člen dozorčí rady
Název subjektu:	Total Brokers Partners a.s.
Angažmá:	Dozorčí rada – člen dozorčí rady
Název subjektu:	SPGroup a.s.
Angažmá:	Dozorčí rada – člen dozorčí rady
Název subjektu:	Redvale a.s.
Angažmá:	Dozorčí rada – člen dozorčí rady
Název subjektu:	GMF AQUAPARK PRAGUE, a.s.
Angažmá:	Dozorčí rada – člen dozorčí rady

**Jméno:** JUDr. Ivana Zórklerová  
**Funkce:** Člen představenstva  
**Den vzniku funkce:** 30. 8. 2010

#### Dosavadní zkušenosti a kvalifikační předpoklady pro výkon funkce:

Vystudovala Právnickou fakultu Univerzity Karlovy v Praze, obor právo (1984). V letech 1989 až 2002 pracovala jako právnická v České pojišťovně a.s., v letech 2003 až 2007 zastávala pozici vedoucí právní a likvidační divize v makléřské společnosti RESPECT Insurance Brokers a.s. Od roku 2007 pracovala jako právnická ve společnosti Slavia pojišťovna a.s., v roce 2007 až 2009 působila jako členka dozorčí rady a od srpna 2010 je členem představenstva. V současné době pracuje jako vedoucí právního oddělení a compliance Slavia pojišťovny a.s.

#### • Údaje o členech dozorčí rady Slavia pojišťovny a.s.:

**Jméno:** Mgr. Jakub Schejbal  
**Funkce:** Člen dozorčí rady  
**Den vzniku funkce:** 25. 6. 2014

**Dosavadní zkušenosti a kvalifikační předpoklady pro výkon funkce:**

Vystudoval Právnickou fakultu Univerzity Karlovy v Praze, obor právo a právní věda. Po složení advokátních zkoušek u ČAK pracoval jako právník v Hypoteční bance a. s. a od roku 2012 působí jako samostatný advokát.

**Jméno:** Mgr. Adam Herclík  
**Funkce:** Člen dozorčí rady  
**Den vzniku funkce:** 25. 9. 2015

**Dosavadní zkušenosti a kvalifikační předpoklady pro výkon funkce:**

Vystudoval Právnickou fakultu Západočeské univerzity v Plzni, obor právo a právní věda. V letech 2008 až 2012 pracoval jako disponent v oblasti neživotního pojištění v České pojišťovně. Následně nastoupil do Slavia pojišťovny a.s. do oddělení likvidace pojistných událostí. V současné době působí jako člen právního oddělení Slavia pojišťovny a.s.

**Jméno:** Ing. Libor Kotěšovec  
**Funkce:** Člen dozorčí rady  
**Den vzniku funkce:** 29. 8. 2018

**Dosavadní zkušenosti a kvalifikační předpoklady pro výkon funkce:**

Vystudoval Vysokou školu ekonomickou v Praze, fakultu informatiky a statistiky, obor statistické a pojistné inženýrství. Od roku 2005 se pohybuje v pojišťovnictví na pozicích pojistný matematik, HR controller, manažer provizně analytické skupiny. Od roku 2016 působí na pozici Controller ve finančním oddělení Slavia pojišťovny a. s.

- **Souhrnná výše úvěrů, půjček poskytnutých Slavia pojišťovnou a.s. členům její dozorčí rady a členům představenstva:**

Slavia pojišťovna a.s. neposkytla žádné úvěry ani půjčky členům své dozorčí rady ani členům představenstva.

- **Souhrnná výše záruk vydaných Slavia pojišťovnou a.s. za členy dozorčí rady a členy představenstva:**

Slavia pojišťovna a.s. nevydala žádné záruky za členy své dozorčí rady ani členy představenstva.



## 2) ÚDAJE O SLOŽENÍ AKCIONÁŘŮ

### a) Právnícké osoby s kvalifikovanou účastí:

Obchodní firma nebo název:	Capital Management Company, a.s.
Právní forma:	Akciová společnost
Adresa sídla:	Masarykovo nábřeží 28, Praha 1
Výše podílu na hlasovacích právech:	68,46 %

Obchodní firma nebo název:	SPGroup, a.s.
Právní forma:	Akciová společnost
Adresa sídla:	Masarykovo nábřeží 28, Praha 1
Výše podílu na hlasovacích právech:	16,17 %

Obchodní firma nebo název:	LimitranaTrading Limited
Právní forma:	Holdingská společnost
Adresa sídla:	Diagorou 4, P.C. 1097, Nicosia, Cyprus
Výše podílu na hlasovacích právech:	8,09 %

Obchodní firma nebo název:	New Property Management a.s.
Právní forma:	Akciová společnost
Adresa sídla:	Masarykovo nábřeží 28, Praha 1
Výše podílu na hlasovacích právech:	7,28 %

### 3) ÚDAJE O STRUKTUŘE SKUPINY, JEJÍŽ JE SLAVIA POJIŠŤOVNA A.S. SOUČÁSTÍ

#### a) Informace o osobách, které jsou ve vztahu k tuzemské pojišťovně nebo tuzemské zajišťovně ovládajícími osobami, popřípadě většinovým společníkem

Obchodní firma nebo název:	Capital Management Company, a.s.
Právní forma:	Akciová společnost
Adresa sídla:	Masarykovo nábřeží 28, Praha 1
Výše podílu na hlasovacích právech:	68,46 %
Výše podílu na základním kapitálu:	68,46 %

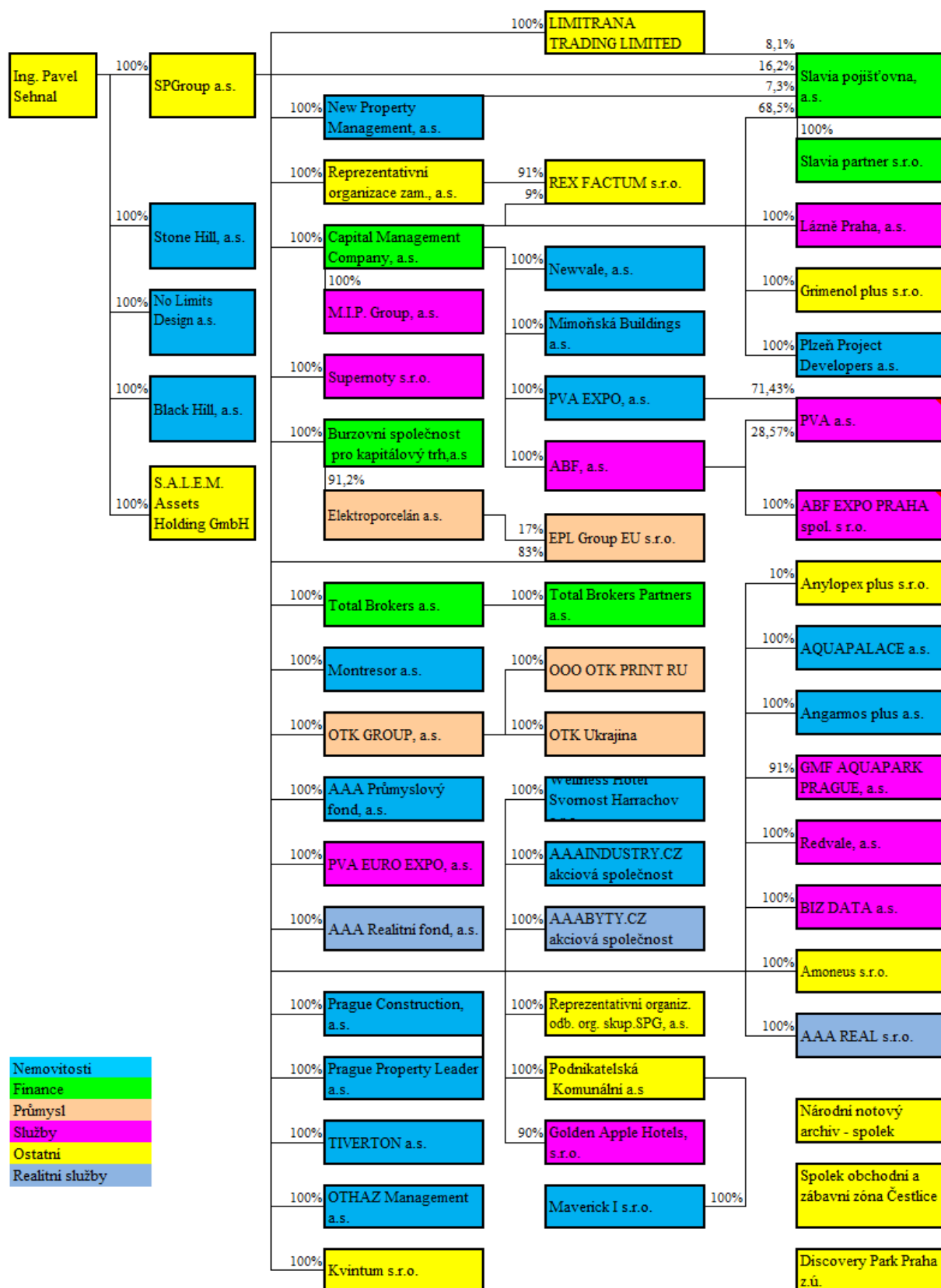
Obchodní firma nebo název:	SPGroup, a.s.
Právní forma:	Akciová společnost
Adresa sídla:	Masarykovo nábřeží 28, Praha 1
Výše podílu na hlasovacích právech:	16,17 %
Výše podílu na základním kapitálu:	16,17 %

- i. Souhrnná výše pohledávek Slavia pojišťovny a.s. a souhrnná výše závazků Slavia pojišťovny a.s. vůči společnostem ve skupině:  
*K 30. 9. 2019 Slavia pojišťovna a. s. eviduje pohledávky vůči společnostem ve skupině za nájemné ve výši 330 tis. Kč. Dále Pojišťovna eviduje závazky k ovládající osobě. Jedná se o podřízenou zápůjčku od Capital Management Company, a.s. v celkové nominální výši 50 mil. Kč a dále úrokové příslušenství k podřízené zápůjčce v celkové výši 5 258 tis. Kč, z toho úrok ve výši 1 902 tis. Kč vznikl v roce 2019.*
- ii. Souhrnná výše cenných papírů, které má Slavia pojišťovna a.s. v aktivech a které jsou emitovány ovládající osobou, a souhrnná výše závazků Slavia pojišťovny a.s. z těchto cenných papírů:  
*Slavia pojišťovna a.s. neeviduje k 30. 9. 2019 v aktivech žádné takové cenné papíry ani žádné závazky z nich.*
- iii. Souhrnná výše záruk vydaných Slavia pojišťovnou a.s. za ovládající osobou a souhrnná výše záruk přijatých Slavia pojišťovnou a.s. od ovládající osoby:  
*Slavia pojišťovna a.s. nevydala žádné záruky za ovládající osobou, ani žádné záruky od ovládající osoby nepřijala.*

**b) Informace o osobách, které jsou ve vztahu k Slavia pojišťovně a.s. ovládanými osobami, popřípadě v nichž je Slavia pojišťovna a.s. většinovým společníkem**

K 30. 9. 2019 je Slavia pojišťovna a.s. jediným společníkem právnické osoby Slavia partner, s.r.o., IČ: 047 57 416, vedená ve složce C 253193, Městského soudu v Praze, se sídlem Revoluční 655/1, Staré Město, Praha 1, 110 00.

### c) Grafické znázornění skupiny



Stav k:

30.9.2019

## **4) ÚDAJE O ČINNOSTI SLAVIA POJIŠŤOVNY A.S. VČETNĚ FINANČNÍCH UKAZATELŮ**

### **a) Předmět podnikání (činnosti) zapsaný v obchodním rejstříku**

- i. Pojišťovací činnosti dle zák. č. 277/2009 Sb., o pojišťovnictví, v rozsahu pojistných odvětví neživotních pojištění č. 1, 2, 3, 4, 7, 8, 9, 10, 13, 14, 15, 16, 17, 18 uvedených v části B přílohy č. 1 k zákonu o pojišťovnictví
- ii. Činnosti související s pojišťovací činností dle § 3 odst. 4 zákona o pojišťovnictví
  - a. zprostředkovatelská činnost prováděná v souvislosti s pojišťovací činností dle zákona o pojišťovnictví
  - b. poradenská činnost související s pojištěním fyzických a právnických osob dle zákona o pojišťovnictví
  - c. zprostředkování záruk a závazků
  - d. zprostředkování půjček, včetně factoringu a financování obchodních transakcí
- iii. Zajišťovací činnosti pro neživotní zajištění dle zákona č. 277/2009 Sb., o pojišťovnictví

### **b) Přehled činností skutečně vykonávaných**

- i. Pojišťovací činnosti dle zák. č. 277/2009 Sb., o pojišťovnictví, v rozsahu pojistných odvětví neživotních pojištění č. 1, 2, 3, 4, 7, 8, 9, 10, 13, 14, 15, 16, 17, 18 uvedených v části B přílohy č. 1 k zákonu o pojišťovnictví
- ii. Činnosti související s pojišťovací činností dle § 3 odst. 4 zákona o pojišťovnictví
  - a. zprostředkovatelská činnost prováděná v souvislosti s pojišťovací činností dle zákona o pojišťovnictví
  - b. poradenská činnost související s pojištěním fyzických a právnických osob dle zákona o pojišťovnictví
- iii. Zajišťovací činnosti pro neživotní zajištění dle zákona č. 277/2009 Sb., o pojišťovnictví

### **c) Přehled činností, jejichž vykonávání nebo poskytování bylo Českou národní bankou omezeno nebo pozastaveno**

Výkon žádných činností nebyl Českou národní bankou Slavia pojišťovně a.s. omezen nebo pozastaven.

## d) Rozvaha Slavia pojišťovny a.s.

ROZVAHA POJIŠŤOVNY													
Pojišťovna: SLAVIA POJIŠŤOVNA a.s.													
Sídlo: Praha 1, Revoluční 1/655													
IČO: 60197501													
	Číslo řádku	30. 9. 2019			30. 6. 2019			31. 3. 2019			31. 12. 2018		
		Hrubá výše	Opravné položky a oprávky	Čistá výše	Hrubá výše	Opravné položky a oprávky	Čistá výše	Hrubá výše	Opravné položky a oprávky	Čistá výše	Hrubá výše	Opravné položky a oprávky	Čistá výše
		1	2	3	1	2	3	1	2	3	1	2	3
<b>AKTIVA</b>													
A. Pohledávky za upsaný základní kapitál	001												
B. Dlouhodobý nehmotný majetek, z toho:	002	95 465	67 304	28 161	89 810	63 212	26 598	85 855	59 350	26 505	84 224	55 562	28 662
C. Finanční umístění (investice)	004	858 951	3 409	855 542	784 029	3 180	780 849	782 078	2 951	779 127	780 843	2 722	778 121
I. Pozemky a stavby (nemovitosti), z toho:	005	176 347	3 409	172 938	176 347	3 180	173 167	176 347	2 951	173 396	176 347	2 722	173 625
II. Investice v podnikatelských seskupeních	007	200	0	200	200	0	200	200	0	200	200	0	200
III. Jiné investice	012	682 404	0	682 404	607 482	0	607 482	605 531	0	605 531	604 296	0	604 296
1. Akcie a ostatní cenné papíry s proměnlivým výnosem, ostatní podíly	013	0	0	0	0	0	0	0	0	0	0	0	0
2. Dluhové cenné papíry	014	120 928	0	120 928	120 433	0	120 433	121 087	0	121 087	120 701	0	120 701
3. Investice v investičních sdruženích	015	0	0	0	0	0	0	0	0	0	0	0	0
5. Ostatní půjčky	016	0	0	0	0	0	0	0	0	0	0	0	0
6. Depozita u finančních institucí	017	561 476	0	561 476	487 049	0	487 049	484 444	0	484 444	483 595	0	483 595
7. Ostatní investice	018	0	0	0	0	0	0	0	0	0	0	0	0
IV. Depozita při aktivním zajištění	019	0	0	0	0	0	0	0	0	0	0	0	0
D. Investice životního pojištění, je-li nositelem investičního rizika pojistník	020	0	0	0	0	0	0	0	0	0	0	0	0
E. Dlužníci	021	200 042	72 341	127 701	257 050	72 341	184 709	263 378	72 340	191 038	213 712	72 340	141 372
I. Pohledávky z operací přímého pojištění	022	133 196	71 503	61 693	132 476	71 503	60 973	126 140	71 503	54 637	134 688	71 503	63 185
II. Pohledávky z operací zajištění	025	60 855	0	60 855	117 626	0	117 626	132 247	0	132 247	75 885	0	75 885
III. Ostatní pohledávky	026	5 991	838	5 153	6 948	838	6 110	4 991	837	4 154	3 139	837	2 302
F. Ostatní aktiva	027	150 724	8 507	142 217	209 329	7 932	201 397	173 302	7 401	165 901	133 591	7 006	126 585
I. Dlouhodobý hmotný majetek, jiný než pozemky a stavby (nemovitosti), a zásoby	028	15 183	8 507	6 676	14 361	7 932	6 429	13 772	7 401	6 371	13 655	7 006	6 649
II. Hotovost na účtech u finančních institucí a hotovost v pokladně	029	135 541	0	135 541	194 968	0	194 968	159 530	0	159 530	119 936	0	119 936
III. Jiná aktiva	030	0	0	0	0	0	0	0	0	0	0	0	0
G. Přechodné účty aktiv	031	117 703	0	117 703	106 398	0	106 398	95 399	0	95 399	93 211	0	93 211
I. Naběhlé úroky a nájemné	032	0	0	0	0	0	0	0	0	0	0	0	0
II. Odložené pořizovací náklady na pojistné smlouvy, v tom oddělené:	033	86 725	0	86 725	75 157	0	75 157	67 878	0	67 878	65 022	0	65 022
III. Ostatní přechodné účty aktiv	036	30 978	0	30 978	31 241	0	31 241	27 521	0	27 521	28 189	0	28 189
<b>AKTIVA CELKEM</b>	038	<b>1 422 885</b>	<b>151 561</b>	<b>1 271 324</b>	<b>1 446 616</b>	<b>146 665</b>	<b>1 299 951</b>	<b>1 400 012</b>	<b>142 042</b>	<b>1 257 970</b>	<b>1 305 581</b>	<b>137 630</b>	<b>1 167 951</b>

	Číslo řádku	30. 9. 2019			30. 6. 2019			31. 3. 2019			31. 12. 2018		
		Hrubá výše	Hodnota zajištění	Čistá výše	Hrubá výše	Hodnota zajištění	Čistá výše	Hrubá výše	Hodnota zajištění	Čistá výše	Hrubá výše	Hodnota zajištění	Čistá výše
		1	2	3	1	2	3	1	2	3	1	2	3
<b>PASIVA</b>													
<b>A. Vlastní kapitál</b>	039			256 186			246 134			242 981			241 092
I. Základní kapitál, z toho:	040			371 000			371 000			371 000			371 000
II. Emisní ážio	042			56 143			56 143			56 143			56 143
III. Rezervní fond na nové ocenění	043			0			0			0			0
IV. Ostatní kapitálové fondy	044			28 592			28 592			28 592			28 592
V. Rezervní fond a ostatní fondy ze zisku	045			0			0			0			0
VI. Nerozdělený zisk minulých účetních období nebo neuhrazená ztráta minulých účetních období	046			-214 643			-214 643			-214 643			-219 744
VII. Zisk nebo ztráta běžného účetního období	047			15 094			5 042			1 889			5 101
<b>B. Podřízená pasiva</b>	048			50 000			50 000			50 000			50 000
<b>C. Technické rezervy</b>	049	1 019 994	353 501	666 493	992 242	348 873	643 369	943 654	332 811	610 843	926 670	325 245	601 425
1. Rezerva na nezasloužené pojistné	050	439 138	124 306	314 832	409 133	120 989	288 144	362 709	106 216	256 493	345 638	97 972	247 666
2. Rezerva na životní pojištění	053												
3. Rezerva na pojistná plnění nevyřízených pojistných událostí	054	550 831	223 871	326 960	552 691	225 980	326 711	547 773	224 691	323 082	547 815	225 369	322 446
4. Rezerva na bonusy a slevy	057	7 618	5 324	2 294	5 442	1 904	3 538	5 607	1 904	3 703	6 286	1 904	4 382
6. Ostatní technické rezervy	060	22 407	0	22 407	24 976	0	24 976	27 565	0	27 565			
<b>D. Technické rezervy u životního pojištění, kde jsou nositelem investičního rizika pojistníci</b>	061	0	0	0	0	0	0	0	0	0	0	0	0
<b>E. Rezervy</b>	062			314			309			300			142
1. Rezerva na penzijní a podobné závazky	063			0			0			0			0
2. Rezerva na daně	064			150			150			150			0
3. Ostatní rezervy	065			164			159			150			142
<b>F. Depozita při pasivním zajištění</b>	066			0			0			0			0
<b>G. Věřitelé</b>	067			195 580			258 914			252 218			175 204
I. Závazky z operací přímého pojištění	068			94 581			95 307			88 331			77 906
II. Závazky z operací zajištění	069			80 880			145 375			145 227			79 426
III. Výpůjčky zaručené dluhopisem	070			0			0			0			0
IV. Závazky vůči finančním institucím	072			0			0			0			0
V. Ostatní závazky	073			20 119			18 232			18 660			17 872
VI. Garanční fond Kanceláře	075			0			0			0			0
<b>H. Přechodné účty pasiv</b>	076			102 751			101 225			101 628			100 088
I. Výdaje příštích období a výnosy příštích období	077			34 715			34 427			31 699			29 694
II. Ostatní přechodné účty pasiv	078			68 036			66 798			69 929			70 394
<b>PASIVA CELKEM</b>	080			1 271 324			1 299 951			1 257 970			1 167 951

## e) Výkaz zisku a ztráty Slavia pojišťovny a.s.

	Řádek	30. 9. 2019	30. 6. 2019	31. 3. 2019	31. 12. 2018
<b>I. TECHNICKÝ ÚČET K NEŽIVOTNÍMU POJIŠTĚNÍ</b>					
<b>1. Zasloužené pojistné, očištěné od zajištění:</b>	11	415 117	265 027	128 340	486 557
a) předepsané hrubé pojistné	12	751 732	486 143	222 534	826 932
b) pojistné postoupené zajišťovatelům (-)	13	269 449	180 639	85 368	303 465
c) změna stavu hrubé výše rezervy na nezasloužené pojistné (+/-)	14	-93 499	-63 494	-17 070	-44 388
d) změna stavu rezervy na nezasloužené pojistné, podíl zajišťovatelů (+/-)	15	26 333	23 017	8 244	7 478
<b>2. Převedené výnosy z finančního umístění (investic) z Netechnického účtu</b>	16	2 385	2 204	853	1 226
<b>3. Ostatní technické výnosy, očištěné od zajištění</b>	17	9	5	3	87
<b>4. Náklady na pojistná plnění, očištěné od zajištění:</b>	18	179 755	119 534	56 469	231 683
a) náklady na pojistná plnění:	19	175 242	115 269	55 833	214 284
aa) hrubá výše	20	284 098	185 732	89 937	358 645
ab) podíl zajišťovatelů	21	108 856	70 463	34 104	144 361
b) změna stavu rezervy na pojistná plnění (+/-):	22	4 513	4 265	636	17 399
ba) hrubá výše	23	3 016	4 876	-41	34 398
bb) podíl zajišťovatelů	24	-1 497	611	-677	16 999
<b>5. Změny stavu ostatních technických rezerv, očištěné od zajištění (+/-)</b>	25	-6 612	-2 799	-46	-1 831
<b>6. Prémie a slevy, očištěné od zajištění</b>	26	4 314	4 107	2 011	3 234
<b>7. Čistá výše provozních nákladů:</b>	27	205 634	127 738	61 842	225 588
a) pořizovací náklady na pojistné smlouvy	28	114 623	66 453	27 429	113 982
b) změna stavu časově rozlišených pořizovacích nákladů (+/-)	29	-21 704	-10 134	-2 856	-14 337
c) správní režie	30	183 570	118 691	57 459	215 004
d) provize od zajišťovatelů a podíly na ziscích (-)	31	70 855	47 272	20 190	89 061
<b>8. Ostatní technické náklady, očištěné od zajištění</b>	32	15 802	10 076	4 469	16 967
<b>9. Změna stavu vyrovnávací rezervy (+/-)</b>	33	0	0	0	0
<b>10. Mezisoučet, zůstatek (výsledek) technického účtu k neživotnímu pojištění</b>	34	18 618	8 580	4 451	12 229
<b>III. NETECHNICKÝ ÚČET</b>					
<b>1. Výsledek technického účtu k neživotnímu pojištění</b>	64	18 618	8 580	4 451	12 229
<b>2. Výsledek technického účtu k životnímu pojištění</b>	65	0	0	0	0
<b>3. Výnosy z finančního umístění (investic):</b>	66	4 826	3 298	1 697	4 422
a) výnosy z podílů se zvláštním uvedením těch, které pocházejí z ovládaných osob	67	0	0	0	0
b) výnosy z ostatního finančního umístění (investic), se zvláštním uvedením těch, které pocházejí z ovládaných osob	68	4 826	3 298	1 697	4 414
c) změny hodnoty finančního umístění (investic), z toho:	71	0	0	0	8
d) výnosy z realizace finančního umístění (investic)	72	0	0	0	0
<b>4. Převedené výnosy finančního umístění (investic) z technického účtu k životnímu pojištění</b>	73	0	0	0	0
<b>5. Náklady na finanční umístění (investice):</b>	74	1 724	1 228	733	3 616
a) náklady na správu finančního umístění (investic), včetně úroků	75	1 037	770	504	2 345
b) změna hodnoty finančního umístění (investic), z toho:	76	687	458	229	1 271
c) náklady spojené s realizací finančního umístění (investic)	77	0	0	0	0
<b>6. Převod výnosů z finančního umístění (investic) na technický účet k neživotnímu pojištění</b>	78	-2 385	-2 204	-853	-1 226
<b>7. Ostatní výnosy</b>	79	2 662	1 542	318	5 655
<b>8. Ostatní náklady</b>	80	6 810	4 863	3 020	11 671
<b>9. Daň z příjmů z běžné činnosti</b>	81	0	0	0	0
<b>10. Zisk nebo ztráta z běžné činnosti po zdanění</b>	82	15 187	5 125	1 860	5 793
<b>11. Mimořádné výnosy</b>	84	0	0	0	0
<b>12. Mimořádné náklady</b>	83	0	0	0	0
<b>13. Mimořádný zisk nebo ztráta</b>	85	0	0	0	0
<b>14. Daň z příjmů z mimořádné činnosti</b>	86	0	0	0	0
<b>15. Ostatní daně neuvedené v předcházejících položkách</b>	87	93	83	-29	692
<b>16. Zisk nebo ztráta za účetní období</b>	88	15 094	5 042	1 889	5 101

## f) Reálné a jmenovité hodnoty finančních derivátů

Slavia pojišťovna a.s. k 30. 9. 2019 neúčtovala o žádných finančních derivátech.



## g) Poměrové ukazatele Slavia pojišťovny a.s.

### i. Ukazatele solventnosti

	<b>31. 12. 2016</b>	<b>31. 12. 2017</b>	<b>31.12.2018</b>
SCR solventnostní kapitálový požadavek	250 180 950	255 483 189	264 534 161
MCR minimální kapitálový požadavek	99 974 000	94 498 000	95 182 500
Disponibilní zdroje / solventnostní kap. požadavek	45,7 %	103,0 %	112,9 %

### ii. Ukazatel upravené míry solventnosti

Nad Slavia pojišťovnou a.s. není vykonáván dohled ve skupině podle § 87, odst. 1, písm. a) a b) zákona o pojišťovnictví.

### iii. Rentabilita průměrných aktiv (ROAA = zisk nebo ztráta za účetní období / aktiva celkem)

	<b>31. 12. 2018</b>	<b>31. 3. 2019</b>	<b>30. 6. 2019</b>	<b>30. 9. 2019</b>
ROAA	0,4 %	0,2 %	0,4 %	1,2 %

### iv. Rentabilita průměrného vlastního kapitálu (ROAE = zisk nebo ztráta za úč. období/vlastní kapitál)

	<b>31. 12. 2018</b>	<b>31. 3. 2019</b>	<b>30. 6. 2019</b>	<b>30. 9. 2019</b>
ROAE	2,1 %	0,8 %	2,1 %	6,1 %

### v. „Combined ratio“ v neživotním pojištění (= (náklady na pojistná plnění, včetně změny stavu rezervy na pojistná plnění, očištěné od zajištění + čistá výše provozních nákladů) / zasloužené pojistné očištěné od zajištění)

	<b>31. 12. 2018</b>	<b>31. 3. 2019</b>	<b>30. 6. 2019</b>	<b>30. 9. 2019</b>
Combined ratio	94 %	92 %	93 %	93 %

