



## **Zveřejňované údaje a výsledky pojišťovny k 30. 9. 2021**

dle vyhlášky č. 434/2009 Sb.

# OBSAH

<b>1) ÚDAJE O SLAVIA POJIŠŤOVNĚ A.S.</b> .....	<b>3</b>
<b>2) ÚDAJE O SLOŽENÍ AKCIONÁŘŮ</b> .....	<b>9</b>
a) Právnícké osoby s kvalifikovanou účastí: .....	9
<b>3) ÚDAJE O STRUKTUŘE SKUPINY, JEJÍŽ JE SLAVIA POJIŠŤOVNA A.S. SOUČÁSTÍ</b> .....	<b>10</b>
a) Informace o osobách, které jsou ve vztahu k tuzemské pojišťovně nebo tuzemské zajišťovně ovládajícími osobami, popřípadě většinovým společníkem.....	10
b) Informace o osobách, které jsou ve vztahu k Slavia pojišťovně a.s. ovládanými osobami, popřípadě v nichž je Slavia pojišťovna a.s. většinovým společníkem.....	11
c) Grafické znázornění skupiny.....	12
<b>4) ÚDAJE O ČINNOSTI SLAVIA POJIŠŤOVNY A.S. VČETNĚ FINANČNÍCH UKAZATELŮ</b> .....	<b>13</b>
a) Předmět podnikání (činnosti) zapsaný v obchodním rejstříku .....	13
b) Přehled činností skutečně vykonávaných.....	13
c) Přehled činností, jejichž vykonávání nebo poskytování bylo Českou národní bankou omezeno nebo pozastaveno .....	13
d) Rozvaha Slavia pojišťovny a.s. ....	14
e) Výkaz zisku a ztráty Slavia pojišťovny a.s.....	16
f) Reálné a jmenovité hodnoty finančních derivátů.....	16
g) Poměrové ukazatele Slavia pojišťovny a.s.....	17

Společnost Slavia pojišťovna a.s. tímto uveřejňuje následující údaje o sobě, o složení akcionářů, o skupině, jíž je součástí, a o své činnosti, včetně finančních ukazatelů, ve smyslu příslušných ustanovení zákona č. 277/2009 Sb., o pojišťovnictví, ve znění pozdějších předpisů a vyhlášky České národní banky č. 434/2009 Sb., ve znění vyhl. č. 306/2016 Sb., kterou se provádějí některá ustanovení zákona o pojišťovnictví, ve znění pozdějších předpisů.

Údaje jsou uveřejňovány podle stavu k 30. 9. 2021

## 1) ÚDAJE O SLAVIA POJIŠŤOVNĚ A.S.

i.

<b>Obchodní firma:</b>	Slavia pojišťovna a.s.
<b>Právní forma:</b>	Akciová společnost
<b>Adresa sídla:</b>	Táborská 940/31, Nusle, 140 00 Praha 4
<b>Identifikační číslo:</b>	60197501
<b>Zápis v obchodním rejstříku:</b>	V obchodním rejstříku vedeném Městským soudem v Praze, oddíl B, vložka 2591

ii. **Datum zápisu do obchodního rejstříku:** 1. června 1994

iii. **Výše základního kapitálu zapsaného v obchodním rejstříku:** 371.000.000 Kč

iv. **Výše splaceného základního kapitálu:** 371.000.000 Kč

v. **Druh, forma, podoba a počet emitovaných akcií s uvedením jejich jmenovité hodnoty:**  
742 ks akcií na majitele v zaknihované podobě ve jmenovité hodnotě jedné akcie 500.000 Kč.

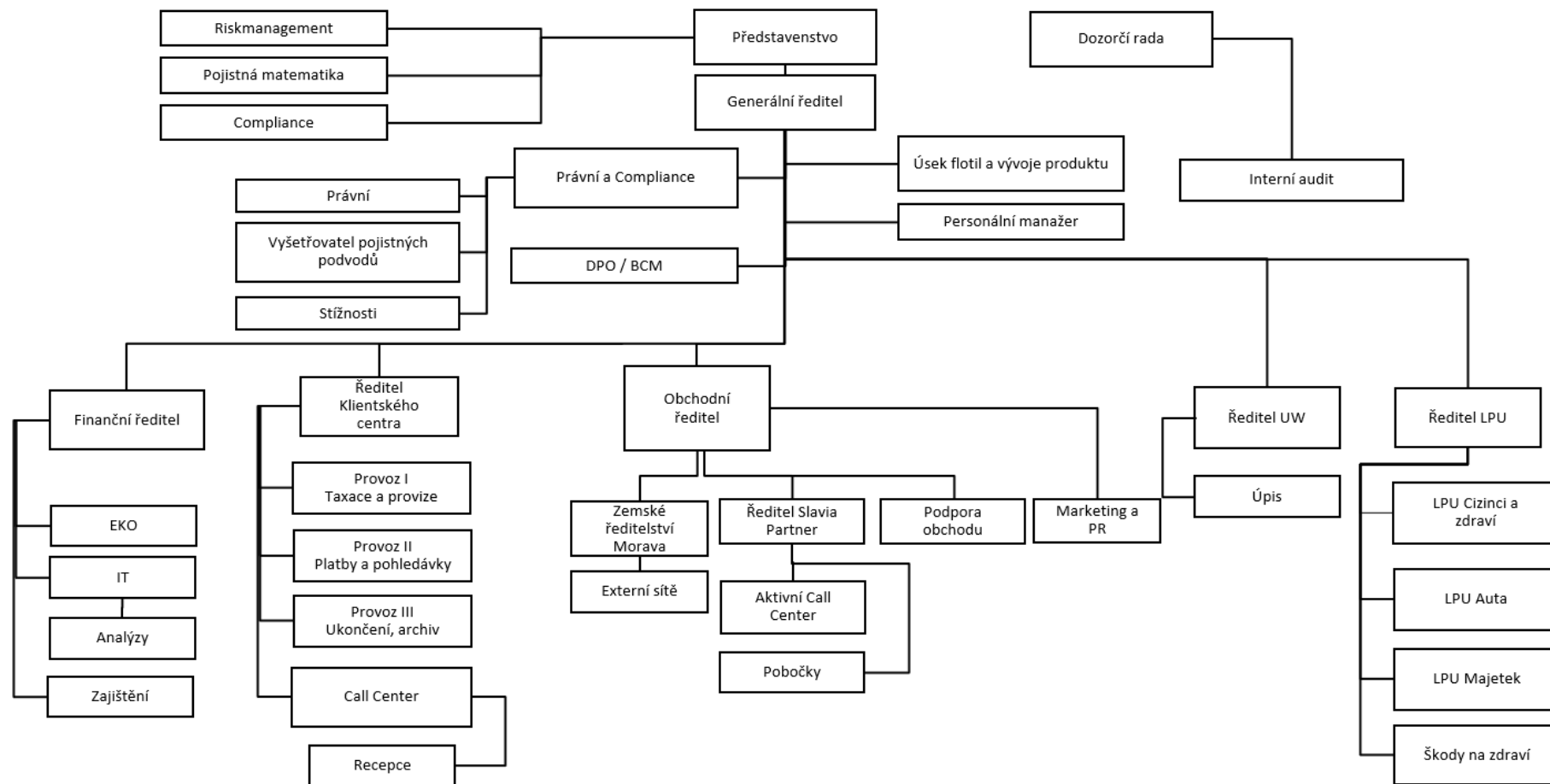
vi. **Údaje o nabytí vlastních akcií a zatímních listů a jiných účastnických cenných papírů s uvedením druhu, formy, podoby a počtu:**  
Společnost nenabyla žádné vlastní akcie, zatímní listy nebo jiné účastnické cenné papíry.

vii. **Údaje o zvýšení nebo změnách základního kapitálu v roce 2020:**  
Slavia pojišťovna a.s. nezvyšovala, ani nesnižovala v období od 1. 1. 2021 do 30. 9. 2021 základní kapitál společnosti.

viii. **Organizační schéma Slavia pojišťovny a.s. k 30. 9. 2021:**

Počet organizačních složek: 1

Počet zaměstnanců (přepočtený stav): 108,692 FTE



ix. **Údaje o členech dozorčího orgánu a představenstva Slavia pojišťovny a.s.:**

• **Údaje o členech představenstva Slavia pojišťovny a.s.:**

**Jméno:** Mgr. Karel Waisser  
**Funkce:** Předseda představenstva  
**Den vzniku funkce:** 5. 8. 2016

**Dosavadní zkušenosti a kvalifikační předpoklady pro výkon funkce:**

Vystudoval Matematicko-fyzikální fakultu Univerzity Karlovy, obor matematické a počítačové modelování. Kariéru v pojišťovnictví začal v roce 1994 jako pojistný matematik a metodik v úseku pojištění osob, poté přešel do IT. V letech 2001–2004 pracoval pro holding Allianz v Mnichově. Od roku 2006 se vrátil do Allianz ČR, kde vykonával různé vedoucí a řídicí pozice, zejména pozici ředitele úseku IT včetně Call Centra společnosti. Od roku 2011 do 2014 působil jako člen představenstva Allianz pojišťovny. Během roku 2015 pracoval pro poradenskou společnost Endovie.

**Členství v orgánech jiných právnických osob:**

<i>Název subjektu:</i>	PlasticPlanet s. r.o.
<i>Angažmá:</i>	Statutární orgán – jednatel
<i>Název subjektu:</i>	Attack Hobby Kits s.r.o.
<i>Angažmá:</i>	Statutární orgán – jednatel

**Jméno:** Mgr. Milan Kolanda  
**Funkce:** Místopředseda představenstva  
**Den vzniku funkce:** 7. 5. 2014

**Dosavadní zkušenosti a kvalifikační předpoklady pro výkon funkce:**

Vystudoval Právnickou fakultu Univerzity Karlovy v Praze, obor právo (1997). V letech 1997 až 2001 působil jako právník společnosti Bankovní holding a.s., v letech 2001 až 2004 pracoval jako právník specialista v odboru restrukturalizace České konsolidační agentury (dříve Konsolidační banka Praha s.p.ú.). V letech 2005 až 2012 pracoval v rámci finanční skupiny (holdingu) SPGroup na pozici vedoucího právního odboru. V současné době se věnuje podnikání v oblasti ekonomického a organizačního poradenství a konzultační činnosti. Od dubna 2006 působí jako člen a místopředseda představenstva Slavia pojišťovny a.s.

**Členství v orgánech jiných právnických osob:**

<i>Název subjektu:</i>	Pro4Promotion s.r.o.
<i>Angažmá:</i>	Statutární orgán – jednatel
<i>Název subjektu:</i>	Společenství vlastníků jednotek domu Na Hutích čp.1519
<i>Angažmá:</i>	Statutární orgán – předseda výboru

<i>Název subjektu:</i>	Zavolejsikurýra.cz a.s.
<i>Angažmá:</i>	Dozorčí rada – předseda a člen
<i>Název subjektu:</i>	Zavolejsikurýra.cz Services s.r.o., v likvidaci
<i>Angažmá:</i>	likvidátor
<i>Název subjektu:</i>	Prague Sport Challenge Association, zapsaný spolek
<i>Angažmá:</i>	Statutární orgán – předseda

**Jméno:** Ing. Bohumil Vrhel  
**Funkce:** Člen představenstva  
**Den vzniku funkce:** 28. 4. 2014

**Dosavadní zkušenosti a kvalifikační předpoklady pro výkon funkce:**

Vystudoval Fakultu stojní ČVUT (1973), následně absolvoval postgraduální studium v oboru průmyslových robotů na ČVUT (1981) a manažerská studia (Stockholm 1992). Působil dosud v následujících funkcích:

- Ředitel správy majetkových účastí SPGroup a.s. Praha (2007–2013)
- Generální ředitel Jitka a.s. Jindřichův Hradec (2005)
- Výkonný ředitel BombardierTransportation a.s. Česká Lípa (2004–2005)
- Generální ředitel Metalprogres Strakonice s.r.o. (1997–2004)
- PA Consulting Prague (1995–1997)
- Generální ředitel JIPO PORSCHE (1992–1995)
- Generální ředitel Jihostroj a.s. Velešín (1991–1992)
- Technický ředitel Jihostroj a.s. Velešín (1989–1991)
- Vedoucí VVZ Roboty ČZ Strakonice (1973–1989)

**Členství v orgánech jiných právnických osob:**

<i>Název subjektu:</i>	BIZ DATA a.s.
<i>Angažmá:</i>	Statutární orgán – člen představenstva

**Jméno:** Ing. Petr Pořízek  
**Funkce:** Člen představenstva  
**Den vzniku členství v představenstvu:** 28. 4. 2014

**Dosavadní zkušenosti a kvalifikační předpoklady pro výkon funkce:**

**Vzdělání:** 1980–1984 VŠE Praha, ekonomika zahraničního obchodu

**Profesní praxe:**

- 2005–dosud SPGroup a.s. – finanční ředitel
- 2001–2003 ČSKD-INTRANS a.s. – finanční ředitel, člen představenstva (2002–2003)
- 1996–2000 EDIT holding a.s. – generální ředitel (1996–1998), finanční ředitel (1999–2000), člen představenstva (1996–2000)

- 1994–1995 EDIT, spol. s r.o. – finanční ředitel (1994), generální ředitel (1995)
- 1990–1994 STAVIS spol. s r. o. Praha – hlavní ekonom
- 1984–1990 DAK Slušovice – referent zahraničního obchodu, ekonom

#### Členství v orgánech jiných právnických osob:

Název subjektu:	OTK GROUP, a.s.
Angažmá:	Dozorčí rada – člen dozorčí rady
Název subjektu:	BIZ DATA a.s.
Angažmá:	Dozorčí rada – člen dozorčí rady
Název subjektu:	PVA a.s.
Angažmá:	Dozorčí rada – člen dozorčí rady
Název subjektu:	Total Brokers a.s.
Angažmá:	Dozorčí rada – člen dozorčí rady
Název subjektu:	AAA Realitní fond, a.s.
Angažmá:	Dozorčí rada – člen dozorčí rady
Název subjektu:	Total Brokers Partners a.s.
Angažmá:	Dozorčí rada – člen dozorčí rady
Název subjektu:	SPGroup a.s.
Angažmá:	Dozorčí rada – člen dozorčí rady
Název subjektu:	Redvale a.s.
Angažmá:	Dozorčí rada – člen dozorčí rady
Název subjektu:	GMF AQUAPARK PRAGUE, a.s.
Angažmá:	Dozorčí rada – člen dozorčí rady

**Jméno:** JUDr. Ivana Zörklerová  
**Funkce:** Člen představenstva  
**Den vzniku funkce:** 28. 4. 2014

#### Dosavadní zkušenosti a kvalifikační předpoklady pro výkon funkce:

Vystudovala Právnickou fakultu Univerzity Karlovy v Praze, obor právo (1984). V letech 1989 až 2002 pracovala jako právnická v České pojišťovně a.s., v letech 2003 až 2007 zastávala pozici vedoucí právní a likvidační divize v makléřské společnosti RESPECT Insurance Brokers a.s. Od roku 2007 pracovala jako právnická ve společnosti Slavia pojišťovna a.s., v roce 2007 až 2009 působila jako členka dozorčí rady a od srpna 2010 je členem představenstva. V současné době pracuje jako vedoucí právního oddělení a compliance Slavia pojišťovny a.s.

#### • Údaje o členech dozorčí rady Slavia pojišťovny a.s.:

**Jméno:** Mgr. Jakub Schejbal  
**Funkce:** Člen dozorčí rady  
**Den vzniku funkce:** 25. 6. 2014

**Dosavadní zkušenosti a kvalifikační předpoklady pro výkon funkce:**

Vystudoval Právnickou fakultu Univerzity Karlovy v Praze, obor právo a právní věda. Po složení advokátních zkoušek u ČAK pracoval jako právník v Hypoteční bance a. s. a od roku 2012 působí jako samostatný advokát.

**Jméno:** Mgr. Adam Herclík  
**Funkce:** Člen dozorčí rady  
**Den vzniku funkce:** 25. 9. 2015

**Dosavadní zkušenosti a kvalifikační předpoklady pro výkon funkce:**

Vystudoval Právnickou fakultu Západočeské univerzity v Plzni, obor právo a právní věda. V letech 2008 až 2012 pracoval jako disponent v oblasti neživotního pojištění v České pojišťovně. Následně nastoupil do Slavia pojišťovny a.s. do oddělení likvidace pojistných událostí. V současné době působí jako člen právního oddělení Slavia pojišťovny a.s.

**Jméno:** Ing. Libor Kotěšovec  
**Funkce:** Člen dozorčí rady  
**Den vzniku funkce:** 29. 8. 2018

**Dosavadní zkušenosti a kvalifikační předpoklady pro výkon funkce:**

Vystudoval Vysokou školu ekonomickou v Praze, fakultu informatiky a statistiky, obor statistické a pojistné inženýrství. Od roku 2005 se pohybuje v pojišťovnictví na pozicích pojistný matematik, HR controller, manažer provizně analytické skupiny. Od roku 2016 působí na pozici Controller ve finančním oddělení Slavia pojišťovny a. s.

- **Souhrnná výše úvěrů, půjček poskytnutých Slavia pojišťovnou a.s. členům její dozorčí rady a členům představenstva:**

Slavia pojišťovna a.s. neposkytla žádné úvěry ani půjčky členům své dozorčí rady ani členům představenstva.

- **Souhrnná výše záruk vydaných Slavia pojišťovnou a.s. za členy dozorčí rady a členy představenstva:**

Slavia pojišťovna a.s. nevydala žádné záruky za členy své dozorčí rady ani členy představenstva.



## 2) ÚDAJE O SLOŽENÍ AKCIONÁŘŮ

### a) Právnícké osoby s kvalifikovanou účastí:

Obchodní firma nebo název:	Capital Management Company, a.s.
Právní forma:	Akciová společnost
Adresa sídla:	Na struže 227/1, Praha 1
Výše podílu na hlasovacích právech:	68,46 %

Obchodní firma nebo název:	SPGroup, a.s.
Právní forma:	Akciová společnost
Adresa sídla:	Na struže 227/1, Praha 1
Výše podílu na hlasovacích právech:	16,17 %

Obchodní firma nebo název:	LimitranaTrading Limited
Právní forma:	Holdingská společnost
Adresa sídla:	Diagorou 4, P.C. 1097, Nicosia, Cyprus
Výše podílu na hlasovacích právech:	8,09 %

Obchodní firma nebo název:	New Property Management a.s.
Právní forma:	Akciová společnost
Adresa sídla:	Na struže 227/1, Praha 1
Výše podílu na hlasovacích právech:	7,28 %

### 3) ÚDAJE O STRUKTUŘE SKUPINY, JEJÍŽ JE SLAVIA POJIŠŤOVNA A.S. SOUČÁSTÍ

#### a) Informace o osobách, které jsou ve vztahu k tuzemské pojišťovně nebo tuzemské zajišťovně ovládajícími osobami, popřípadě většinovým společníkem

Obchodní firma nebo název:	Capital Management Company, a.s.
Právní forma:	Akciová společnost
Adresa sídla:	Na struze 227/1, Praha 1
Výše podílu na hlasovacích právech:	68,46 %
Výše podílu na základním kapitálu:	68,46 %

Obchodní firma nebo název:	SPGroup, a.s.
Právní forma:	Akciová společnost
Adresa sídla:	Na struze 227/1, Praha 1
Výše podílu na hlasovacích právech:	16,17 %
Výše podílu na základním kapitálu:	16,17 %

- i. Souhrnná výše pohledávek Slavia pojišťovny a.s. a souhrnná výše závazků Slavia pojišťovny a.s. vůči společnostem ve skupině:

*K 30. 9. 2021 Slavia pojišťovna a. s. eviduje pohledávky vůči SPGroup, a.s. za nájemné ve výši 369 tis. Kč. Dále Pojišťovna eviduje závazky k ovládající osobě. Jedná se o podřízenou zápůjčku od Capital Management Company, a.s. v celkové nominální výši 50 mil. Kč a dále úrokové příslušenství k podřízené zápůjčce v celkové výši 9 197 tis. Kč, z toho úrok ve výši 1 293 tis. Kč vznikl v roce 2021. Další závazky vůči ovládajícím osobám a ostatním společnostem ve skupině:*

<i>BIZ DATA a.s.</i>	<i>1 084 tis. Kč</i>
<i>CMC a..s.</i>	<i>593 tis. Kč</i>
<i>BSKT</i>	<i>330 tis. Kč</i>
<i>OTK a.s.</i>	<i>116 tis. Kč</i>
<i>SPGroup a.s.</i>	<i>101 tis. Kč</i>

- ii. Souhrnná výše cenných papírů, které má Slavia pojišťovna a.s. v aktivech a které jsou emitovány ovládající osobou, a souhrnná výše závazků Slavia pojišťovny a.s. z těchto cenných papírů:

*Slavia pojišťovna a.s. neeviduje k 30. 9. 2021 v aktivech žádné takové cenné papíry ani žádné závazky z nich.*

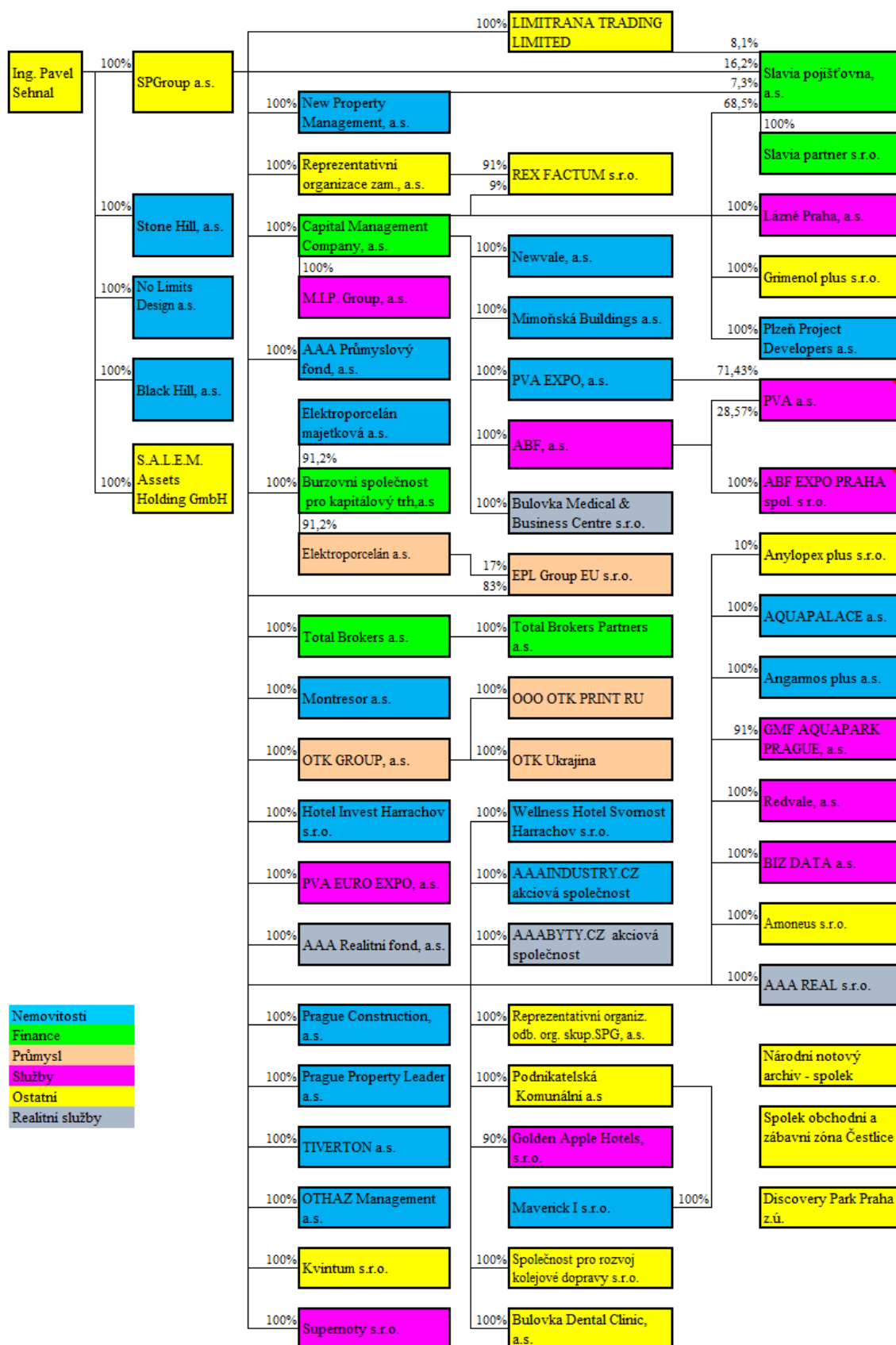
- iii. Souhrnná výše záruk vydaných Slavia pojišťovnou a.s. za ovládající osobou a souhrnná výše záruk přijatých Slavia pojišťovnou a.s. od ovládající osoby:

*Slavia pojišťovna a.s. nevydala žádné záruky za ovládající osobou, ani žádné záruky od ovládající osoby nepřijala.*

**b) Informace o osobách, které jsou ve vztahu k Slavia pojišťovně a.s. ovládanými osobami, popřípadě v nichž je Slavia pojišťovna a.s. většinovým společníkem**

K 30. 9. 2021 je Slavia pojišťovna a.s. jediným společníkem právnické osoby Slavia partner, s.r.o., IČ: 047 57 416, vedená ve složce C 253193, Městského soudu v Praze, se sídlem Tábořská 940/31, Nusle, 140 00 Praha 4.

## c) Grafické znázornění skupiny



Stav k: 30.09.2021

změny 16.9.2021 - založení 100% dcery SPG - Hotel Invest Harrachov s.r.o.

## **4) ÚDAJE O ČINNOSTI SLAVIA POJIŠŤOVNY A.S. VČETNĚ FINANČNÍCH UKAZATELŮ**

### **a) Předmět podnikání (činnosti) zapsaný v obchodním rejstříku**

- i. Pojišťovací činnosti dle zák. č. 277/2009 Sb., o pojišťovnictví, v rozsahu pojistných odvětví neživotních pojištění č. 1, 2, 3, 4, 7, 8, 9, 10, 13, 14, 15, 16, 17, 18 uvedených v části B přílohy č. 1 k zákonu o pojišťovnictví
- ii. Činnosti související s pojišťovací činností dle § 3 odst. 4 zákona o pojišťovnictví
  - a. zprostředkovatelská činnost prováděná v souvislosti s pojišťovací činností dle zákona o pojišťovnictví
  - b. poradenská činnost související s pojištěním fyzických a právnických osob dle zákona o pojišťovnictví
  - c. zprostředkování záruk a závazků
  - d. zprostředkování půjček, včetně factoringu a financování obchodních transakcí
- iii. Zajišťovací činnosti pro neživotní zajištění dle zákona č. 277/2009 Sb., o pojišťovnictví

### **b) Přehled činností skutečně vykonávaných**

- i. Pojišťovací činnosti dle zák. č. 277/2009 Sb., o pojišťovnictví, v rozsahu pojistných odvětví neživotních pojištění č. 1, 2, 3, 4, 7, 8, 9, 10, 13, 14, 15, 16, 17, 18 uvedených v části B přílohy č. 1 k zákonu o pojišťovnictví
- ii. Činnosti související s pojišťovací činností dle § 3 odst. 4 zákona o pojišťovnictví
  - a. zprostředkovatelská činnost prováděná v souvislosti s pojišťovací činností dle zákona o pojišťovnictví
  - b. poradenská činnost související s pojištěním fyzických a právnických osob dle zákona o pojišťovnictví
- iii. Zajišťovací činnosti pro neživotní zajištění dle zákona č. 277/2009 Sb., o pojišťovnictví

### **c) Přehled činností, jejichž vykonávání nebo poskytování bylo Českou národní bankou omezeno nebo pozastaveno**

Výkon žádných činností nebyl Českou národní bankou Slavia pojišťovně a.s. omezen nebo pozastaven.

## d) Rozvaha Slavia pojišťovny a.s.

ROZVAHA POJIŠŤOVNY		v tis. Kč			v tis. Kč			v tis. Kč			v tis. Kč		
Pojišťovna: SLAVIA POJIŠŤOVNA a.s. Sídlo: Praha 4, Tábořská 940/31 IČO: 60197501													
		30. 9. 2021			30. 6. 2021			31. 3. 2021			31. 12. 2020		
	Číslo řádku	Hrubá výše	Opravné položky a oprávky	Čistá výše	Hrubá výše	Opravné položky a oprávky	Čistá výše	Hrubá výše	Opravné položky a oprávky	Čistá výše	Hrubá výše	Opravné položky a oprávky	Čistá výše
		1	2	3	1	2	3	1	2	3	1	2	3
<b>AKTIVA</b>													
A. Pohledávky za upsaný základní kapitál	001												
B. Dlouhodobý nehmotný majetek, z toho:	002	125 097	97 899	27 198	121 294	94 368	26 926	118 136	90 731	27 405	116 099	86 970	29 129
C. Finanční umístění (investice)	004	814 818	5 279	809 539	894 450	5 028	889 422	893 130	4 784	888 346	892 668	4 555	888 113
I. Pozemky a stavby (nemovitosti), z toho:	005	179 263	5 279	173 984	179 263	5 028	174 235	176 347	4 784	171 563	176 347	4 555	171 792
II. Finanční umístění v podnikatelských seskupeních	007	200	0	200	200	0	200	200	0	200	200	0	200
III. Jiná finanční umístění	012	635 355	0	635 355	714 987	0	714 987	716 583	0	716 583	716 121	0	716 121
1. Akcie a ostatní cenné papíry s proměnlivým výnosem, ostatní podíly	013	0	0	0	0	0	0	0	0	0	0	0	0
2. Dluhové cenné papíry	014	151 385	0	151 385	151 017	0	151 017	152 613	0	152 613	152 151	0	152 151
3. Finanční umístění v investičních sdruženích	015	0	0	0	0	0	0	0	0	0	0	0	0
5. Ostatní půjčky	016	0	0	0	0	0	0	0	0	0	0	0	0
6. Depozita u finančních institucí	017	483 970	0	483 970	563 970	0	563 970	563 970	0	563 970	563 970	0	563 970
7. Ostatní finanční umístění	018	0	0	0	0	0	0	0	0	0	0	0	0
IV. Depozita při aktivním zajištění	019	0	0	0	0	0	0	0	0	0	0	0	0
D. Finanční umístění životního pojištění, je-li nositelem investičního rizika pojišťovna	020	0	0	0	0	0	0	0	0	0	0	0	0
E. Dlužníci	021	360 724	79 231	281 493	308 803	81 132	227 671	230 638	81 132	149 506	222 338	80 632	141 706
I. Pohledávky z operací přímého pojištění	022	133 630	78 477	55 153	136 893	80 378	56 515	129 825	80 378	49 447	137 581	79 878	57 703
II. Pohledávky z operací zajištění	025	216 378	0	216 378	160 468	0	160 468	91 261	0	91 261	76 597	0	76 597
IV. Ostatní pohledávky	026	10 716	754	9 962	11 442	754	10 688	9 552	754	8 798	8 160	754	7 406
F. Ostatní aktiva	027	344 804	11 464	333 340	252 093	11 007	241 086	199 741	10 323	189 418	174 488	9 682	164 806
I. Dlouhodobý hmotný majetek, jiný než pozemky a stavby (nemovitosti), a z toho:	028	15 705	11 464	4 241	15 743	11 007	4 736	18 321	10 323	7 998	17 685	9 682	8 003
II. Hotovost na účtech u finančních institucí a hotovost v pokladně	029	329 099	0	329 099	236 350	0	236 350	181 420	0	181 420	156 803	0	156 803
III. Jiná aktiva	030	0	0	0	0	0	0	0	0	0	0	0	0
G. Přejícné účty aktiv	031	130 955	0	130 955	127 465	0	127 465	124 196	0	124 196	129 851	0	129 851
I. Naběhlé úroky a předem placené nájemné	032	0	0	0	0	0	0	0	0	0	0	0	0
II. Odložené pořizovací náklady na pojistné smlouvy, v tom odděleně:	033	88 879	0	88 879	82 943	0	82 943	82 952	0	82 952	125 836	0	125 836
III. Ostatní přejícné účty aktiv, z toho:	036	42 076	0	42 076	44 522	0	44 522	41 244	0	41 244	4 015	0	4 015
<b>AKTIVA CELKEM</b>	038	<b>1 776 398</b>	<b>193 873</b>	<b>1 582 525</b>	<b>1 704 105</b>	<b>191 535</b>	<b>1 512 570</b>	<b>1 565 841</b>	<b>186 970</b>	<b>1 378 871</b>	<b>1 535 444</b>	<b>181 839</b>	<b>1 353 605</b>

	Číslo řádku	30. 9. 2021			30. 6. 2021			31. 3. 2021			31. 12. 2020		
		Hrubá výše	Hodnota zajištění	Čistá výše	Hrubá výše	Hodnota zajištění	Čistá výše	Hrubá výše	Hodnota zajištění	Čistá výše	Hrubá výše	Hodnota zajištění	Čistá výše
		1	2	3	1	2	3	1	2	3	1	2	3
<b>PASIVA</b>													
<b>A. Vlastní kapitál</b>	039			239 739			257 998			254 117			252 456
I. Základní kapitál, z toho:	040			371 000			371 000			371 000			371 000
II. Emisní ážio	042			56 143			56 143			56 143			56 143
III. Rezervní fond na nové ocenění	043			0			0			0			0
IV. Ostatní kapitálové fondy	044			23 733			23 733			23 733			23 733
V. Rezervní fond a ostatní fondy ze zisku	045			0			0			0			0
VI. Nerozdělený zisk minulých účetních období nebo neuhrazená ztráta minulých účetních období	046			-198 420			-198 420			-198 420			-211 284
VII. Zisk nebo ztráta běžného účetního období	047			-12 717			5 542			1 661			12 864
B. Podřízená pasiva	048			59 197			58 736			58 318			57 904
C. Technické rezervy	049	1 370 460	644 933	725 527	1 247 789	555 868	691 921	1 192 200	522 845	669 355	1 180 706	502 485	678 221
1. Rezerva na nezasloužené pojistné	050	478 827	144 724	334 103	480 239	149 818	330 421	454 395	137 376	317 019	460 719	134 073	326 646
2. Rezerva pojistného životních pojištění	053												
3. Rezerva na pojistná plnění	054	871 641	488 944	382 697	749 842	399 081	350 761	723 174	378 499	344 675	707 618	361 442	346 176
4. Rezerva na prémie a slevy	057	19 992	11 265	8 727	17 708	6 969	10 739	14 631	6 970	7 661	12 369	6 970	5 399
6. Rezerva na splnění závazků z použité technické úrokové míry a ostatních	060	0	0	0	0	0	0	0	0	0	0	0	0
D. Technická rezerva životních pojištění, je-li nositelem investičního rizika pojištění	061	0	0	0	0	0	0	0	0	0	0	0	0
E. Rezervy na ostatní rizika a ztráty	062			225			3 220			211			201
1. Rezerva na důchody a podobné závazky	063			0			0			0			0
2. Rezerva na daně	064			0			3 000			0			0
3. Ostatní rezervy	065			225			220			211			201
F. Depozita při pasivním zajištění	066			0			0			0			0
G. Věřitelé	067			418 948			362 951			268 430			243 487
I. Závazky z operací přímého pojištění	068			116 733			122 804			130 800			108 790
II. Závazky z operací zajištění	069			274 225			215 359			112 307			103 526
III. Výpůjčky zaručené dluhopisem	070			0			0			0			0
IV. Závazky vůči finančním institucím	072			0			0			0			0
V. Ostatní závazky, z toho:	073			27 990			24 788			25 323			31 171
VI. Garanční fond Kanceláře	075			0			0			0			0
H. Přechodné účty pasiv	076			138 889			137 744			128 440			121 336
I. Výdaje příštích období a výnosy příštích období	077			59 487			58 705			51 600			46 216
II. Ostatní přechodné účty pasiv, z toho:	078			79 402			79 039			76 840			75 120
<b>PASIVA CELKEM</b>	080			<b>1 582 525</b>			<b>1 512 570</b>			<b>1 378 871</b>			<b>1 353 605</b>

## e) Výkaz zisku a ztráty Slavia pojišťovny a.s.

	Rádek	30. 9. 2021	30. 6. 2021	31. 3. 2021	31. 12. 2020
<b>I. TECHNICKÝ ÚČET K NEŽIVOTNÍMU POJIŠTĚNÍ</b>					
<b>1. Zasloužené pojistné, očištěné od zajištění:</b>	11	506 534	326 988	159 284	656 717
a) předepsané hrubé pojistné	12	825 517	544 772	253 392	1 060 541
b) pojistné postoupené zajišťovatelům (-)	13	311 526	214 010	103 736	397 371
c) změna stavu hrubé výše rezervy na nezasloužené pojistné (+/-)	14	-18 108	-19 519	6 324	-15 680
d) změna stavu rezervy na nezasloužené pojistné, podíl zajišťovatelů (+/-)	15	10 651	15 745	3 304	9 227
<b>2. Převedené výnosy z finančního umístění (investic) z Netechnického účtu</b>	16	2 273	1 473	941	6 287
<b>3. Ostatní technické výnosy, očištěné od zajištění</b>	17	1 919	9	5	4 632
<b>4. Náklady na pojistná plnění, očištěné od zajištění:</b>	18	236 188	134 403	68 026	284 617
a) náklady na pojistná plnění:	19	199 667	129 819	69 527	273 355
aa) hrubá výše	20	421 090	226 549	113 391	443 024
ab) podíl zajišťovatelů	21	221 423	96 730	43 864	169 669
b) změna stavu rezervy na pojistná plnění (+/-):	22	36 521	4 584	-1 501	11 262
ba) hrubá výše	23	164 022	42 223	15 556	148 407
bb) podíl zajišťovatelů	24	127 501	37 639	17 057	137 145
<b>5. Změny stavu ostatních technických rezerv, očištěné od zajištění (+/-)</b>	25	3 328	5 340	2 262	2 105
<b>6. Prémie a slevy, očištěné od zajištění</b>	26	3 895	3 577	2 959	2 188
<b>7. Čistá výše provozních nákladů:</b>	27	257 930	161 734	78 760	323 282
a) pořizovací náklady na pojistné smlouvy	28	118 721	69 977	32 597	152 120
b) změna stavu časově rozlišených pořizovacích nákladů (+/-)	29	-1 251	4 685	4 674	-3 923
c) správní režie	30	225 614	146 360	72 001	286 450
d) provize od zajišťovatelů a podíly na ziscích (-)	31	85 154	59 288	30 512	111 365
<b>8. Ostatní technické náklady, očištěné od zajištění</b>	32	16 617	11 340	5 650	31 986
<b>9. Změna stavu vyrovnávací rezervy (+/-)</b>	33	0	0	0	0
<b>10. Mezisoučet, zůstatek (výsledek) technického účtu k neživotnímu pojištění</b>	34	-7 232	12 076	2 573	23 458
<b>III. NETECHNICKÝ ÚČET</b>					
<b>1. Výsledek technického účtu k neživotnímu pojištění</b>	64	-7 232	12 076	2 573	23 458
<b>2. Výsledek technického účtu k životnímu pojištění</b>	65	0	0	0	0
<b>3. Výnosy z finančního umístění (investic):</b>	66	4 153	2 894	1 517	10 928
a) výnosy z podílů se zvláštním uvedením těch, které pocházejí z ovládaných osob	67	0	0	0	0
b) výnosy z ostatního finančního umístění (investic), se zvláštním uvedením těch, které p	68	4 153	2 894	1 517	10 920
c) změny hodnoty finančního umístění (investic), z toho:	71	0	0	0	8
d) výnosy z realizace finančního umístění (investic)	72	0	0	0	0
<b>4. Převedené výnosy finančního umístění (investic) z technického účtu k životnímu p</b>	73	0	0	0	0
<b>5. Náklady na finanční umístění (investice):</b>	74	1 719	1 137	229	2 359
a) náklady na správu finančního umístění (investic), včetně úroků	75	994	664	0	1 081
b) změna hodnoty finančního umístění (investic), z toho:	76	725	473	229	1 278
c) náklady spojené s realizací finančního umístění (investic)	77	0	0	0	0
<b>6. Převod výnosů z finančního umístění (investic) na technický účet k neživotnímu p</b>	78	-2 273	-1 473	-941	-6 287
<b>7. Ostatní výnosy</b>	79	2 294	1 470	760	4 261
<b>8. Ostatní náklady</b>	80	7 783	5 142	1 998	11 844
<b>9. Daň z příjmů z běžné činnosti</b>	81	0	3 000	0	5 043
<b>10. Zisk nebo ztráta z běžné činnosti po zdanění</b>	82	-12 560	5 688	1 682	13 114
<b>11. Mimořádné výnosy</b>	84	0	0	0	0
<b>12. Mimořádné náklady</b>	83	0	0	0	0
<b>13. Mimořádný zisk nebo ztráta</b>	85	0	0	0	0
<b>14. Daň z příjmů z mimořádné činnosti</b>	86	0	0	0	0
<b>15. Ostatní daně neuvedené v předcházejících položkách</b>	87	157	146	21	250
<b>16. Zisk nebo ztráta za účetní období</b>	88	-12 717	5 542	1 661	12 864

## f) Reálné a jmenovité hodnoty finančních derivátů

Slavia pojišťovna a.s. k 30. 9. 2021 neúčtovala o žádných finančních derivátech.



## g) Poměrové ukazatele Slavia pojišťovny a.s.

### i. Ukazatele solventnosti

	<b>31. 12. 2017</b>	<b>31.12.2018</b>	<b>31.12.2019</b>	<b>31.12.2020</b>
SCR solventnostní kapitálový požadavek	255 483 189	264 534 161	268 233 768	280 565 574
MCR minimální kapitálový požadavek	94 498 000	95 182 500	95 883 899	98 516 040
Disponibilní zdroje / Solventnostní kap. požadavek	103,0 %	112,9 %	122,9 %	122,7 %

### ii. Ukazatel upravené míry solventnosti

Nad Slavia pojišťovnou a.s. není vykonáván dohled ve skupině podle § 87, odst. 1, písm. a) a b) zákona o pojišťovnictví.

### iii. Rentabilita průměrných aktiv (ROAA = zisk nebo ztráta za účetní období / aktiva celkem)

	<b>31. 12. 2020</b>	<b>31. 3. 2021</b>	<b>30. 6. 2021</b>	<b>30. 9. 2021</b>
ROAA	1,0 %	0,1 %	0,4 %	- 0,9 %

### iv. Rentabilita průměrného vlastního kapitálu (ROAE = zisk nebo ztráta za úč. období / vlastní kapitál)

	<b>31. 12. 2020</b>	<b>31. 3. 2021</b>	<b>30. 6. 2021</b>	<b>30. 9. 2021</b>
ROAE	5,2 %	0,7 %	2,2 %	-5,2 %

### v. „Combined ratio“ v neživotním pojištění (= (náklady na pojistná plnění, včetně změny stavu rezervy na pojistná plnění, očištěné od zajištění + čistá výše provozních nákladů) / zasloužené pojistné očištěné od zajištění)

	<b>31. 12. 2020</b>	<b>31. 3. 2021</b>	<b>30. 6. 2021</b>	<b>30. 9. 2021</b>
Combined ratio	93 %	92 %	91 %	98 %

